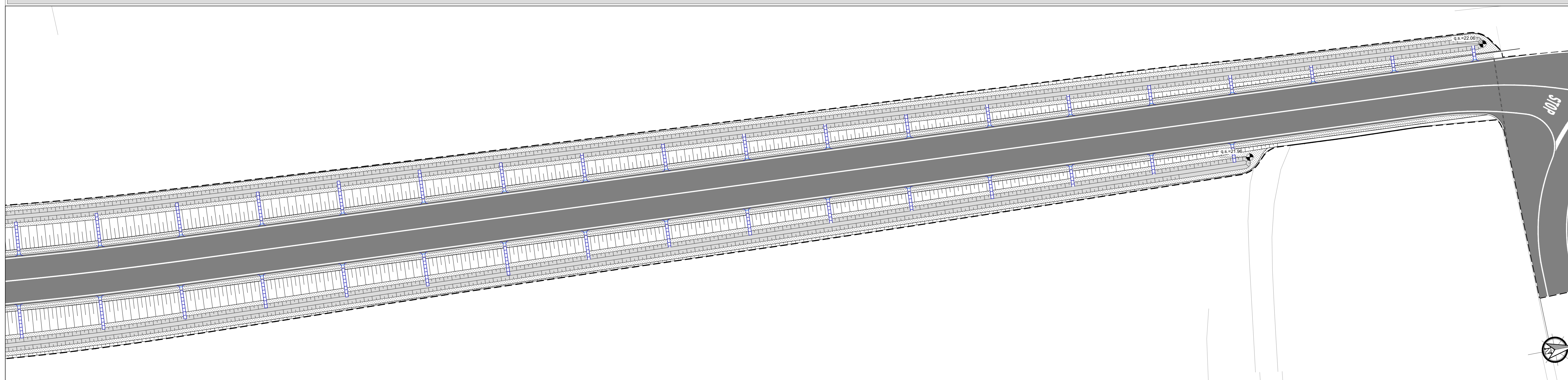


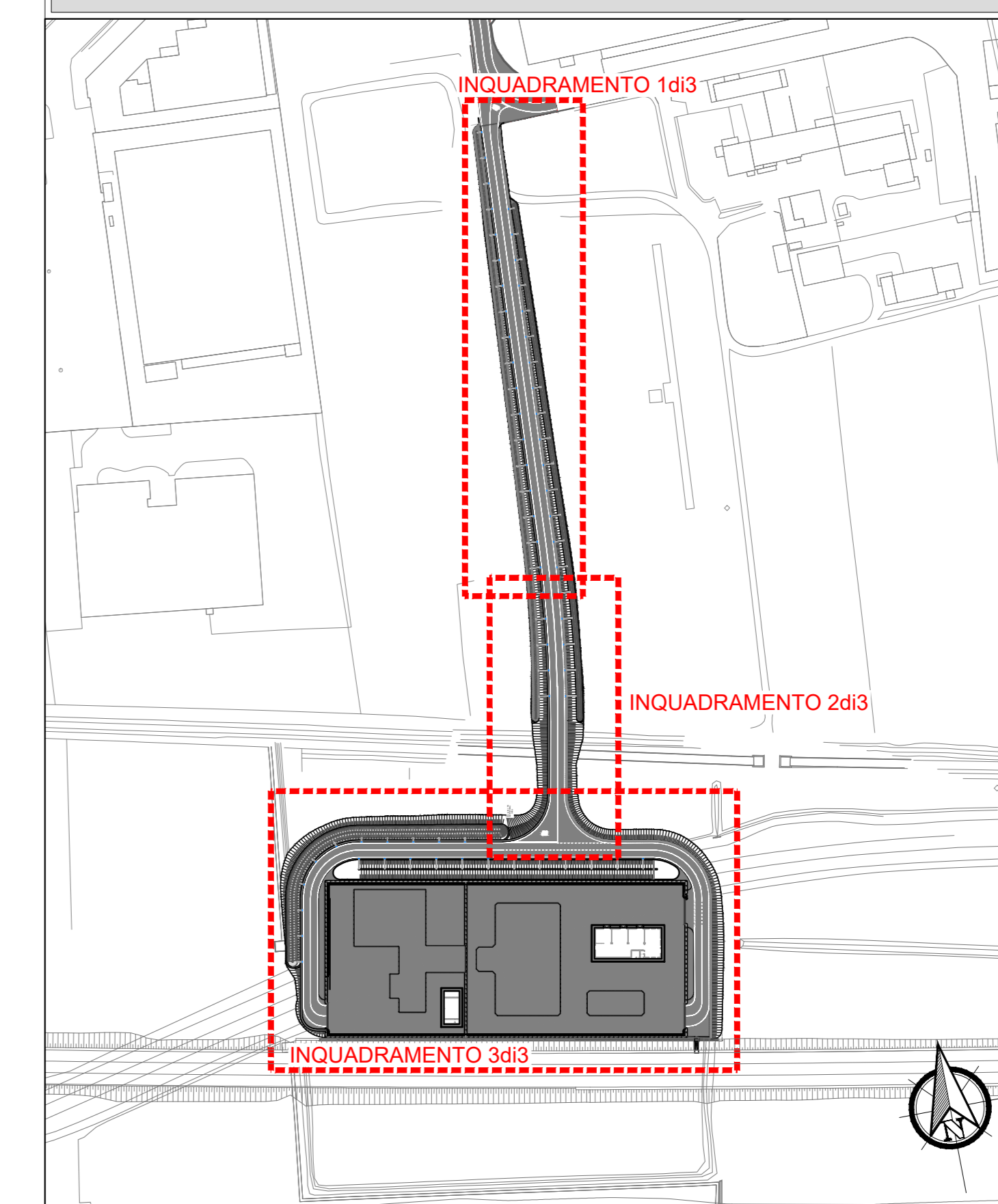
LOCALIZZAZIONE CADITOIE E POZZETTI

Denominazione pozzetto	Materiale e dimensione [cm]	Coordinate (sistema di riferimento Retifree)		Quota piano campagna [metri]
		x	y	
C01	cartotta 40x40	831989.44	143547.06	24.45
C02	cartotta 40x40	831980.01	143548.81	24.45
C03	cartotta 40x40	831970.89	143550.54	24.45
C04	cartotta 40x40	831960.87	143552.38	24.45
C05	cartotta 60x60	831951.64	143554.07	24.45
C06	cartotta 60x60	831952.88	143560.79	24.45
C07	cartotta 60x60	831954.12	143567.43	24.45
C08	cartotta 60x60	831955.22	143573.37	24.45
C09	cartotta 60x60	831956.33	143579.35	24.45
C10	cartotta 60x60	831957.72	143586.81	24.45
C11	cartotta 100x100	831959.37	143596.66	24.45
C12	cartotta 100x100	831960.97	143604.40	24.45
C13	cartotta 40x40	831969.82	143602.73	24.45
C14	cartotta 40x40	831949.00	143606.64	24.45
C15	cartotta 40x40	831991.70	143559.23	24.45
C16	cartotta 100x100	831992.96	143566.02	24.45
C17	cartotta 60x60	831994.51	143574.38	24.45
C18	cartotta 60x60	831996.20	143583.52	24.45
C19	cartotta 60x60	831998.76	143597.41	24.45
C20	cartotta 60x60	831988.45	143599.32	24.45
C21	cartotta 40x40	831976.41	143601.56	24.45
C22	cartotta 60x60	831982.06	143600.51	24.45
C25	cartotta 40x40	831942.06	143555.87	24.45
C26	cartotta 40x40	831936.16	143556.96	24.45
C27	cartotta 40x40	831929.27	143558.23	24.45
C28	cartotta 40x40	831922.39	143559.51	24.45
C29	cartotta 40x40	831910.99	143561.89	24.45
C30	cartotta 60x60	831912.77	143573.49	24.45
C31	cartotta 60x60	831913.96	143579.88	24.45
C32	cartotta 60x60	831914.96	143585.29	24.45
C33	cartotta 60x60	831915.96	143590.70	24.45
C34	cartotta 60x60	831916.96	143596.11	24.45
C35	cartotta 60x60	831918.07	143602.11	24.45
C36	cartotta 60x60	831919.00	143612.04	24.45
C37	cartotta 60x60	831931.78	143609.84	24.45
C38	cartotta 60x60	831938.66	143608.56	24.45
C40	cartotta 60x60	831903.07	143598.48	24.39
C41	cartotta 60x60	831904.65	143607.02	24.39
C42	cartotta 60x60	831906.38	143616.37	24.39
C51	cartotta 60x60	831899.86	143581.08	24.39
C52	cartotta 60x60	831898.54	143574.10	24.39
C53	cartotta 60x60	831896.94	143565.53	24.39
C54	cartotta 60x60	831888.59	143567.11	24.39
C55	cartotta 60x60	831880.63	143568.61	24.39
C56	cartotta 60x60	831874.23	143569.75	24.39
C57	cartotta 60x60	831861.97	143572.07	24.39
C58	cartotta 60x60	831863.34	143579.47	24.39
C59	cartotta 60x60	831864.49	143585.92	24.39
C60	cartotta 60x60	831865.33	143590.34	24.39
C61	cartotta 60x60	831866.16	143594.76	24.39
C62	cartotta 100x100	831867.06	143599.84	24.39
C63	cartotta 100x100	831867.89	143604.26	24.39
C64	cartotta 100x100	831868.73	143608.68	24.39
C65	cartotta 100x100	831869.92	143615.16	24.39
C66	cartotta 100x100	831871.35	143622.87	24.39
P01	pozzetto 100x100	831958.62	143591.73	24.39
P02	pozzetto 60x60	831960.72	143578.51	24.39
P03	pozzetto 100x100	831963.09	143599.09	24.39
P04	pozzetto 40x40	831974.71	143574.45	24.64
P05	pozzetto 40x40	831987.98	143571.95	24.51
P06	pozzetto 40x40	831981.17	143589.79	24.54
P07	pozzetto 40x40	831991.00	143587.93	24.51
P08	pozzetto 60x60	831996.81	143586.86	24.39
P09	pozzetto 40x40	831999.81	143577.19	24.45
P10	pozzetto 40x40	831902.34	143576.60	24.40
P11	pozzetto 40x40	831906.97	143562.24	24.39
P12	pozzetto 40x40	831898.81	143563.78	24.39
P13	pozzetto 60x60	831897.62	143564.73	24.41
P14	pozzetto 60x60	831899.71	143599.86	24.39
P15	pozzetto 40x40	831888.89	143620.02	24.39
P16	pozzetto 60x60	831903.70	143616.94	24.39
C100	cartotta 40x40	831992.1278	143424.4867	24.50
C101	cartotta 40x40	831994.6117	143555.5326	24.50
C102	cartotta 40x40	832002.793	143553.9565	24.65
C103	cartotta 40x40	831999.3943	143564.7724	24.65
C104	cartotta 40x40	832004.8118	143563.7966	24.65
C105	cartotta 40x40	832006.8579	143573.8157	24.65
C106	cartotta 40x40	832001.2532	143574.5968	24.65
C107	cartotta 40x40	832007.6925	143580.2041	24.65
C108	cartotta 40x40	832002.4695	143581.1922	24.65
C109	cartotta 40x40	832010.4017	143598.8068	24.65
C110	cartotta 40x40	832005.0298	143599.7391	24.65
C111	cartotta 40x40	832006.0811	143600.6728	24.65
C112	cartotta 40x40	832002.1159	143606.5521	24.65
C113	cartotta 40x40	831995.4142	143611.9188	24.65
C114	cartotta 40x40	831997.4931	143616.7902	24.65
C115	cartotta 40x40	831987.201	143619.213	24.65
C116	cartotta 40x40	831977.3745	143621.0678	24.65
C117	cartotta 40x40	831987.546	143622.9225	24.65
C118	cartotta 40x40	831957.7215	143624.7773	24.65
C119	cartotta 40x40	831947.895	143626.6321	24.65
C120	cartotta 40x40	831938.0685	143628.4869	24.65
C121	cartotta 40x40	831854.9464	143571.4329	24.50
C122	cartotta 40x40	831866.839	143581.5375	24.65
C123	cartotta 40x40	831849.8458	143583.0521	24.65
C124	cartotta 40x40	831850.5353	143592.8708	24.65
C125	cartotta 40x40	831852.3955	143602.6946	24.65
C126	cartotta 40x40	831855.7536	143591.8849	24.65
C127	cartotta 40x40	831857.6038	143601.7109	24.65
C128	cartotta 40x40	831859.3992	143611.5874	24.65
C129	cartotta 40x40	831861.3133	143621.3639	24.65
C130	cartotta 40x40	831954.2382	143636.4605	24.50
C131	cartotta 40x40	831962.9899	143634.7828	24.50
C132	cartotta 40x40	831957.88	143645.9468	24.50
C133	cartotta 40x40	831963.0929	143644.9371	24.50
C134	cartotta 40x40	831959.753	143655.7671	24.48
C135	cartotta 40x40	831964.9675	143654.7659	24.48
C136	cartotta 40x40	831961.0234	143665.5843	24.42
C137	cartotta 40x40	831966.8363	143664.5745	24.42
P100	pozzetto 60x60	832000.1343	143554.4583	24.65
P101	pozzetto 60x60	832002.0035	143564.2803	24.65
P102	pozzetto 60x60	832003.8963	143574.1052	24.65
P103	pozzetto 60x60	832005.0727	143580.7006	24.65
P104	pozzetto 60x60	832007.2862	143596.7373	24.65
P105	pozzetto 60x60	832004.2655	143608.1152	24.65
P106	pozzetto 60x60	831996.4548	143614.3551	24.65
P107	pozzetto 60x60	831986.7089	143616.598	24.65
P108	pozzetto 60x60	831958.6139	143635.6226	24.50
P109	pozzetto 60x60	831960.4899	143645.4428	24.50
P110	pozzetto 60x60	831962.3599	143655.2631	24.40
P111	pozzetto 60x60	831964.2303	143665.0802	24.42
P112	pozzetto 60x60	831965.7425	143672.9233	24.36

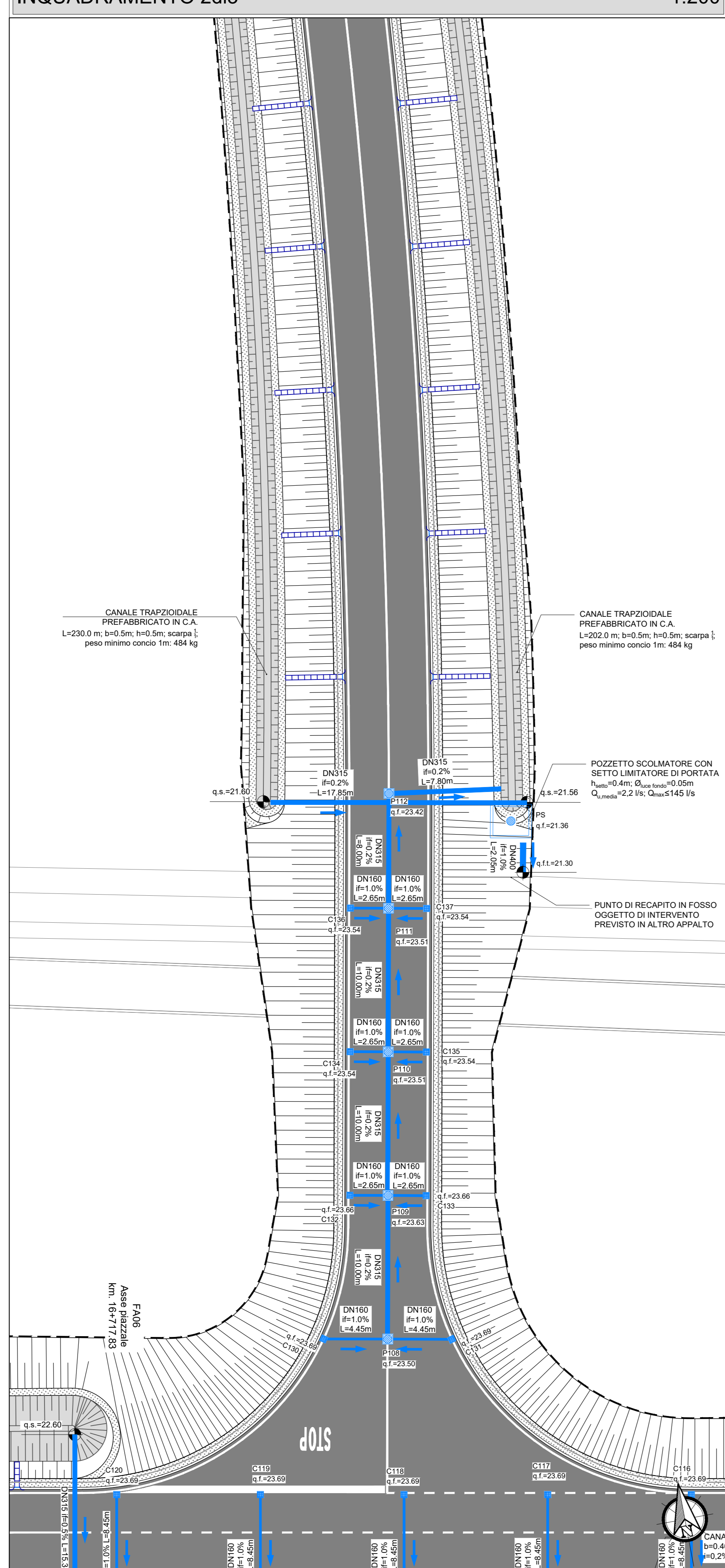
INQUADRAMENTO 1d13



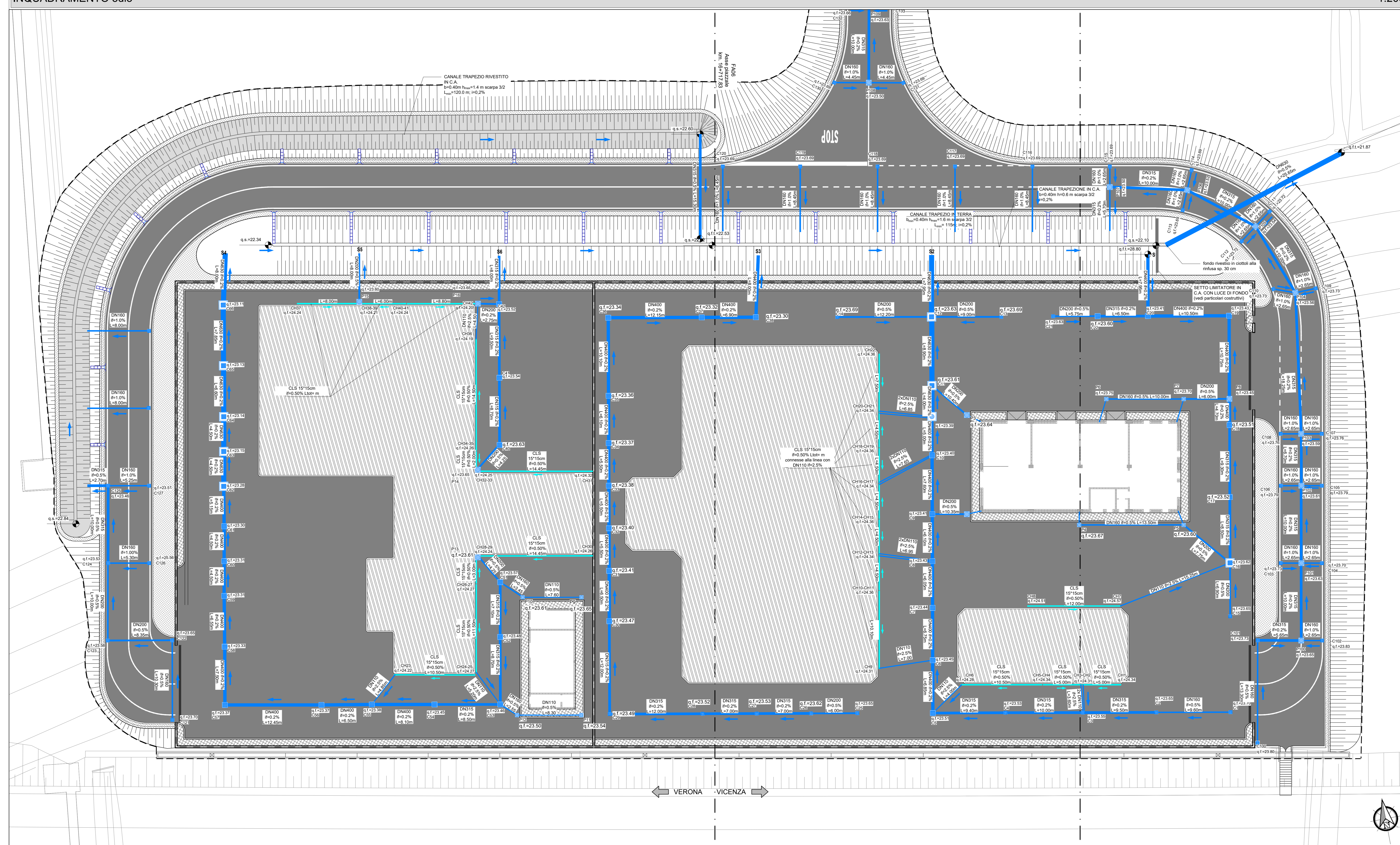
KEY-PLAN



INQUADRAMENTO 2d13



INQUADRAMENTO 3d13



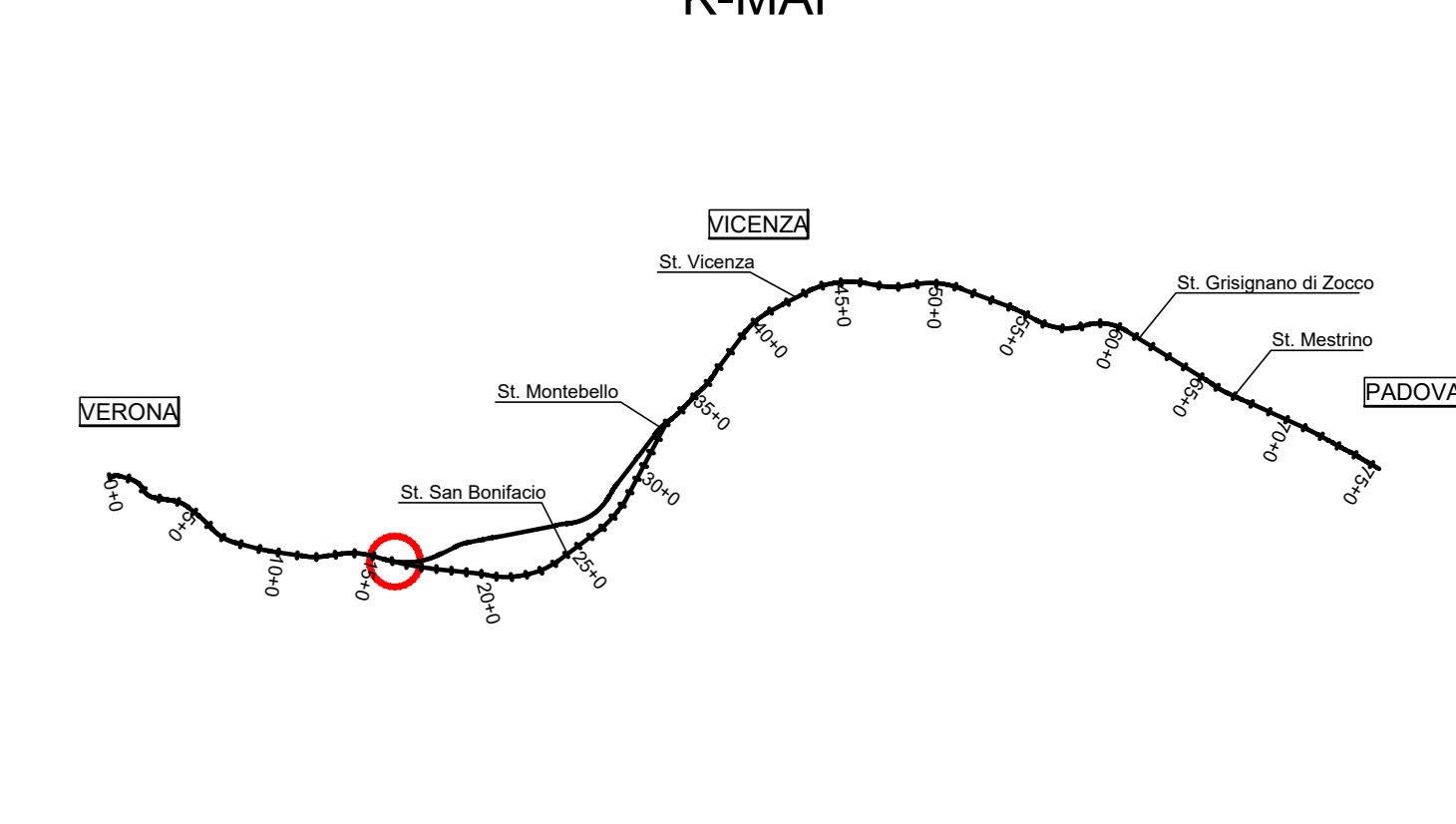
LEGENDA

- AREA D'INTERVENTO
- RETE METEORICHE DI PROGETTO
 - CANALE DI RACCOLTA DELLE ACQUE METEORICHE IN CLS CON GRIGLIA IN GHISA SFEROIDALE D400 DM. INTERNE 150x150mm [L=72.20m]
 - FOSSO DI GUARDIA - RIVESTIMENTO IN ERBA
 - CANALE DI LAMINAZIONE E INVASO - RIVESTIMENTO IN C.A.
 - EMBRICE COMPOSTO DA ELEMENTI PREFABBRICATI IN CLS
 - CONDOTTA IN PVC DN110 [L= 108.20m]
 - CONDOTTA IN PVC DN160 [L= 199.30m]
 - CONDOTTA IN PVC DN200 [L= 99.80m]
 - CONDOTTA IN PVC DN315 [L= 311.60m]
 - CONDOTTA IN PVC DN400 [L= 194.50m]
 - CONDOTTA IN PVC DN630 [L= 76.70m]
- CADITOIA DI RACCOLTA DELLE ACQUE METEORICHE CON POZZETTO IN CLS 40x40cm E GRIGLIA IN GHISA SFEROIDALE D400 [n.ro 50]
- CADITOIA DI RACCOLTA DELLE ACQUE METEORICHE CON POZZETTO IN CLS 60x60cm E GRIGLIA IN GHISA SFEROIDALE D400 [n.ro 34]
- CADITOIA DI RACCOLTA DELLE ACQUE METEORICHE CON POZZETTO IN CLS 100x100cm E GRIGLIA IN GHISA SFEROIDALE D400 [n.ro 8]
- POZZETTO DI ISPEZIONE PREFABBRICATO IN CLS DIM. 40x40cm [n.ro 9]
- POZZETTO DI ISPEZIONE PREFABBRICATO IN CLS DIM. 60x60cm [n.ro 23]
- POZZETTO DI ISPEZIONE PREFABBRICATO IN CLS DIM. 100x100cm [n.ro 2]
- POZZETTO SCOLMATORE DIM. 250x200cm [n.ro 1]

NOTE GENERALI

- LE QUOTE SONO ESPRESSE IN METRI.
- LE QUOTE ALTIMETRICHE SONO ESPRESSE IN METRI s.l.m.

K-MAP



COMMITTENTE: **IRFVI** RETE FERROVIARIA ITALIANA GRUPPO FERROVIE DELLO STATO

ALTA SUPERVISIONE: **ITALFERR** GRUPPO FERROVIE DELLO STATO

GENERAL CONTRACTOR: **IRICAVZ**

INFRASTRUTTURE FERROVIARIE STRATEGICHE DEFINITE DALLA LEGGE OBIETTIVO N. 443/01
 LINEA A.V. /A.C. TORINO-VENEZIA Tratto VERONA-PADOVA
 Lotto funzionale Verona-Bivio Vicenza
 PROGETTO ESECUTIVO
 FABBRICATI FA06 - FABBRICATO SSE AL KM 16+765.00 IDRAULICA

Piazzola - Planimetria rete acque meteoriche di progetto

SCALA: 1:200

PROGETTAZIONE: IRICAVZ

REVISIONI:

Rev.	Descrizione	Elaborato	Data	Verificato	Data	Approvato	Data	IL PROGETTISTA
A	EMBRICE	IRICAVZ	12/08/2019	IRICAVZ	12/08/2019	IRICAVZ	12/08/2019	IRICAVZ
B	REVISIONE PER ESISTENZA VALIDAZIONE	IRICAVZ	12/08/2019	IRICAVZ	12/08/2019	IRICAVZ	12/08/2019	IRICAVZ
C		IRICAVZ		IRICAVZ		IRICAVZ		IRICAVZ

PROGETTO FINANZIATO DALLA UNIONE EUROPEA