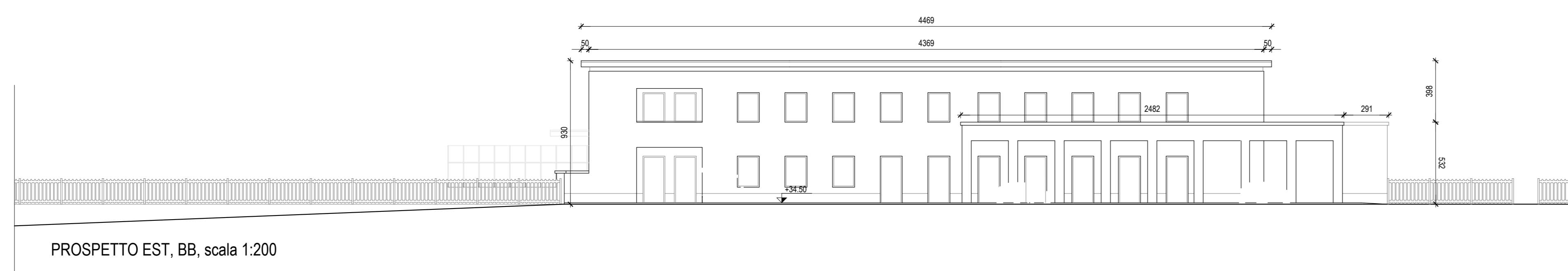
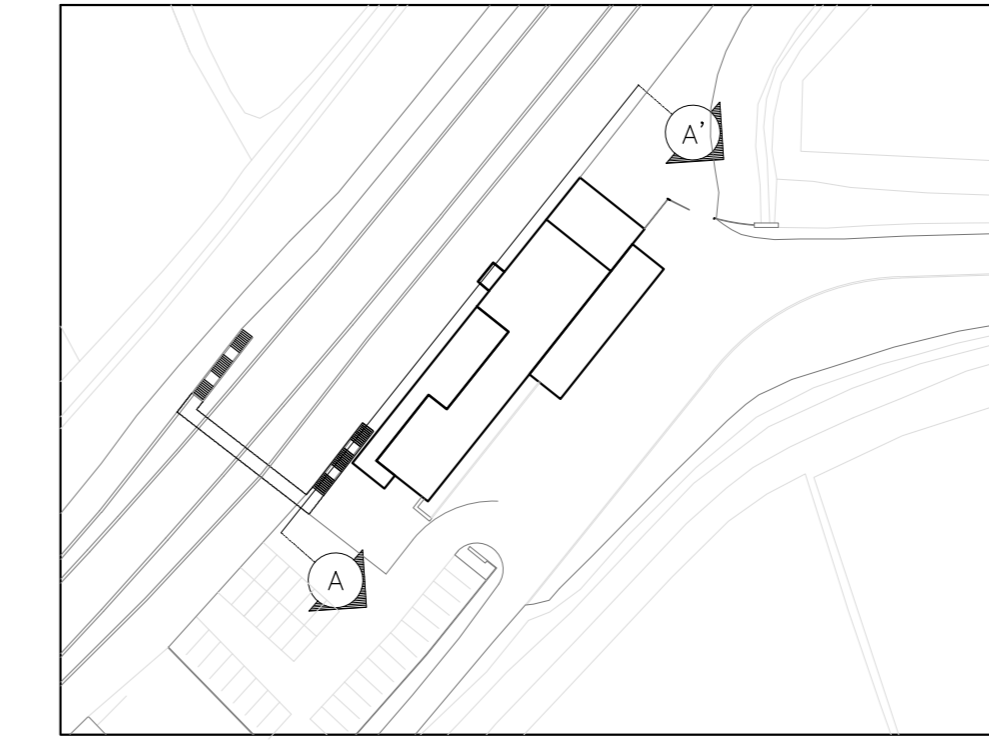
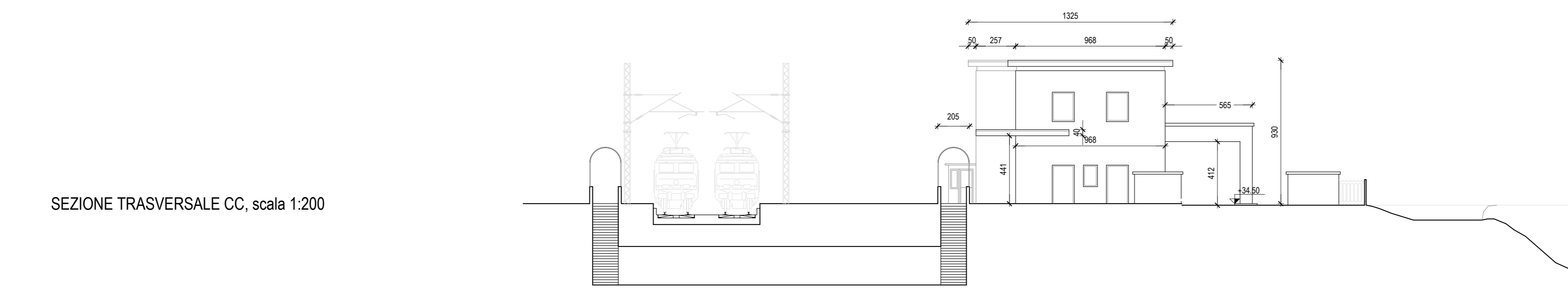
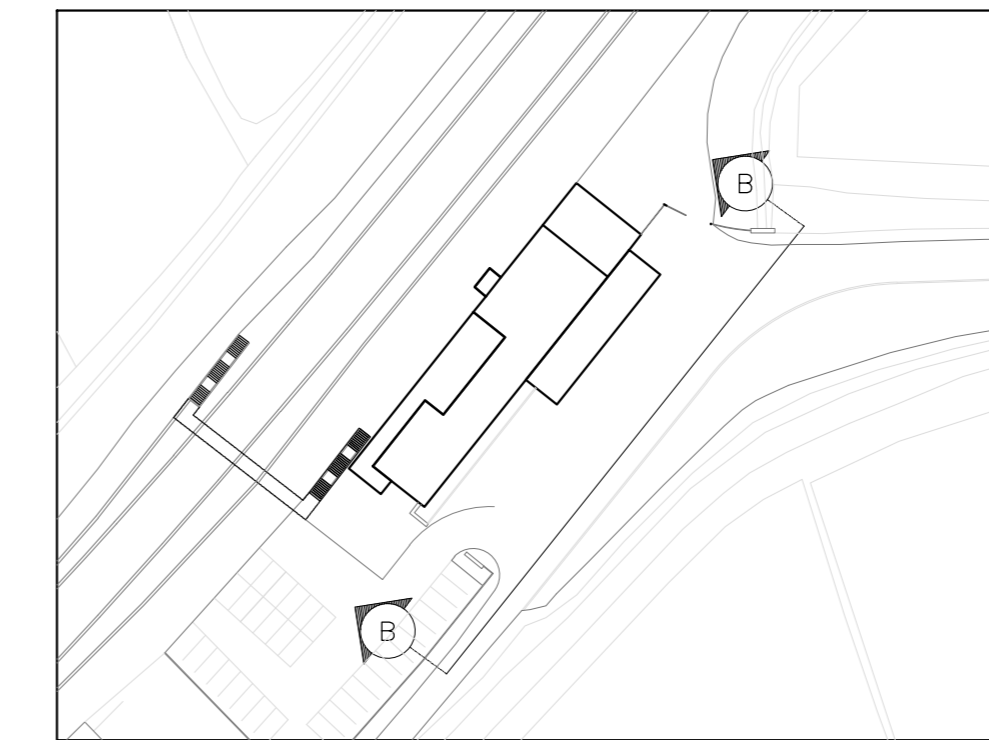


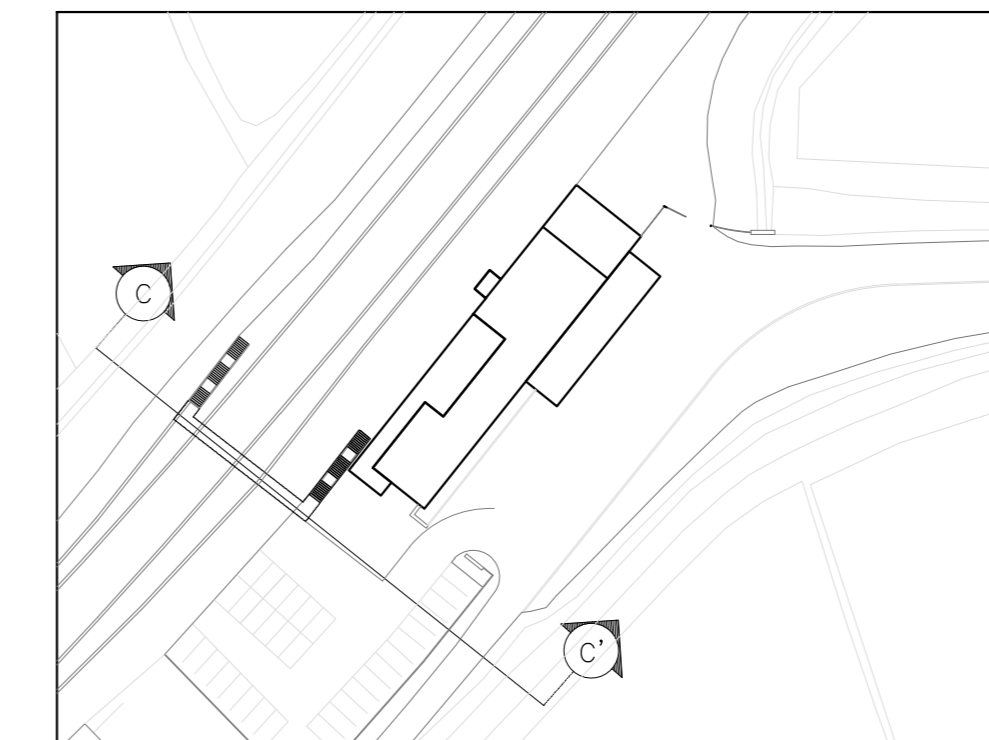
SEZIONE LONGITUDINALE, AA, scala 1:200



PROSPETTO EST, BB, scala 1:200



SEZIONE TRASVERSALE CC, scala 1:200



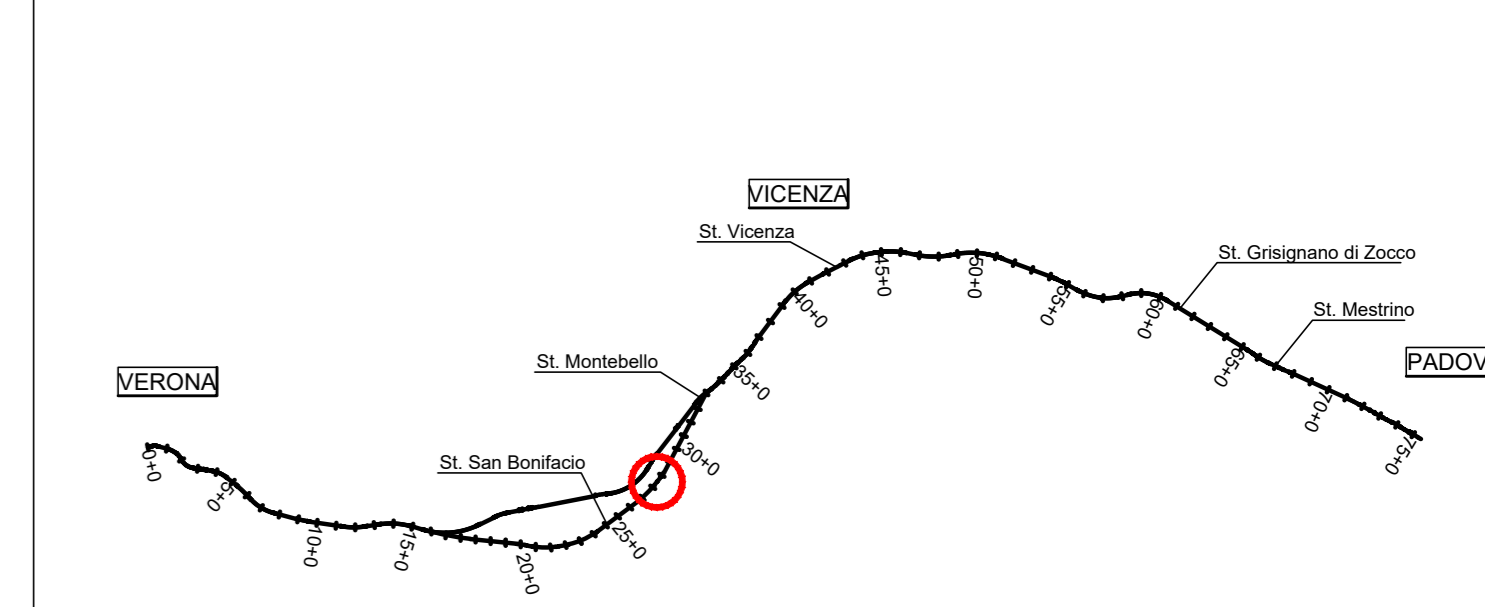
**NOTE GENERALI**

- LE MISURE E LE QUOTE DOVRANNO ESSERE VERIFICATE IN CANTIERE AL MOMENTO DELL'ESECUZIONE DEI LAVORI.
- LE QUOTE SONO ESPRESSE IN CENTIMETRI SALVO DIVERSA INDICAZIONE.
- LE QUOTE DI LIVELLO SONO ESPRESSE IN METRI E SONO RIFERITE ALLA QUOTA DI PROGETTO ±0,00m.
- NON MISURARE I DISEGNI, LE QUOTE MANCANTI DOVRANNO ESSERE CONCORDATE CON I PROGETTISTI E LA DIREZIONE LAVORI.
- IN CASO DI INCOERENZE GRAFICHE TRA GLI ELABORATI PREVALGONO I DISEGNI DI MAGGIORE DETTAGLIO.
- LE FINITURE E LE SPECIFICHE NON DESCRITTE SONO DA CONCORDARE CON LA DIREZIONE LAVORI E LA DIREZIONE ARTISTICA.
- I PRODOTTI ED I SISTEMI UTILIZZATI PER LA REALIZZAZIONE DELLE OPERE DEVONO RISPETTARE LE NORME ED I REGOLAMENTI VIGENTI.
- GLI ELABORATI ESECUTIVI ARCHITETTONICI DEVONO ESSERE LETTI ASSIEME AGLI ELABORATI STRUTTURALI, IMPIANTISTICI, DI PREVENZIONE INCENDI ED ALLE PROGETTAZIONI SPECIALI (IN CASO DI INCONGRUENZE RIFERIRSI ALLE PRESCRIZIONI PREVISTE DALLA PROGETTAZIONE PIU' SPECIFICA).
- (\*) CARATTERISTICHE E DIMENSIONAMENTI DA VERIFICARE CON L'ENTE COMPETENTE PER GLI IMPIANTI INTERNI ALL'EDIFICIO

**NOTE AI PACCHETTI DESCRITTI**

- TUTTI GLI ELEMENTI NON STRUTTURALI (PARETI, CONTROPARETI, CONTROSOFFITTI, IMPIANTI) DOVRANNO ESSERE PROGETTATI, VERIFICATI E CERTIFICATI PER LE AZIONI SISMICHE PREVISTE DALLA NORMATIVA VIGENTE.
- TUTTI GLI ELEMENTI "REI" (PARETI, CONTROPARETI, CONTROSOFFITTI, ECC.) DOVRANNO ESSERE DI TIPO CERTIFICATO, IN CONFORMITA' CON QUANTO PREVISTO NEL PROGETTO DI PREVENZIONE INCENDI.
- LE DIMENSIONI DEI PACCHETTI DESCRITTI POTRANNO SUBIRE VARIAZIONI A SECONDA DEL FORNITORE SELEZIONATO, DOVRANNO CON QUANTO RISPETTARE LE PRESTAZIONI GIU' INDICATE.
- TUTTI GLI ELEMENTI DI IMPERMEABILIZZAZIONE DOVRANNO ESSERE CERTIFICATI E GARANTITI DAL FORNITORE (ANCHE IN FASE DI APPLICAZIONE), IN CONFORMITA' CON QUANTO PREVISTO DALLE NORMATIVE VIGENTI.

**K-MAP**



COMMITTENTE:

ALTA SORVEGLIANZA:

GENERAL CONTRACTOR:

**INFRASTRUTTURE FERROVIARIE STRATEGICHE DEFINITE DALLA LEGGE OBIETTIVO N. 443/01**  
**LINEA A.V. /A.C. TORINO-VENEZIA Tratta VERONA-PADOVA**  
**Lotto funzionale Verona-Bivio Vicenza**

**PROGETTO ESECUTIVO**  
**FABBRICATI VIAGGIATORI**  
**FV01 - STAZIONE LONIGO - FABBRICATO KM 27+560,60**  
**ARCHITETTONICI**  
**PROSPETTI E SEZIONI STATO DI FATTO**

GENERAL CONTRACTOR		DIRETTORE LAVORI		SCALA:
IricoAV Due		Ing. Paolo CALZONA		1:200

COMMESSA	LOTTO	FASE	ENTE	TIPO DOC.	OPERA/DISCIPLINA	PROG.	REV.	FOGLIO
FV01	12	E	12	P9	FV0100	004	A	001-001

VISTO CONSORZIO IRICOAV DUE

Firma:		Data:	
--------	--	-------	--

Rev.	Descrizione	Stato	Data	Verificato	Data	Approvato	Data	IL PROGETTISTA
A	EMISSORI							
B								
C								

CG: 837791201 | CUP: J41E11000000009 | File: 01270000000000000000 | Cod. origine: