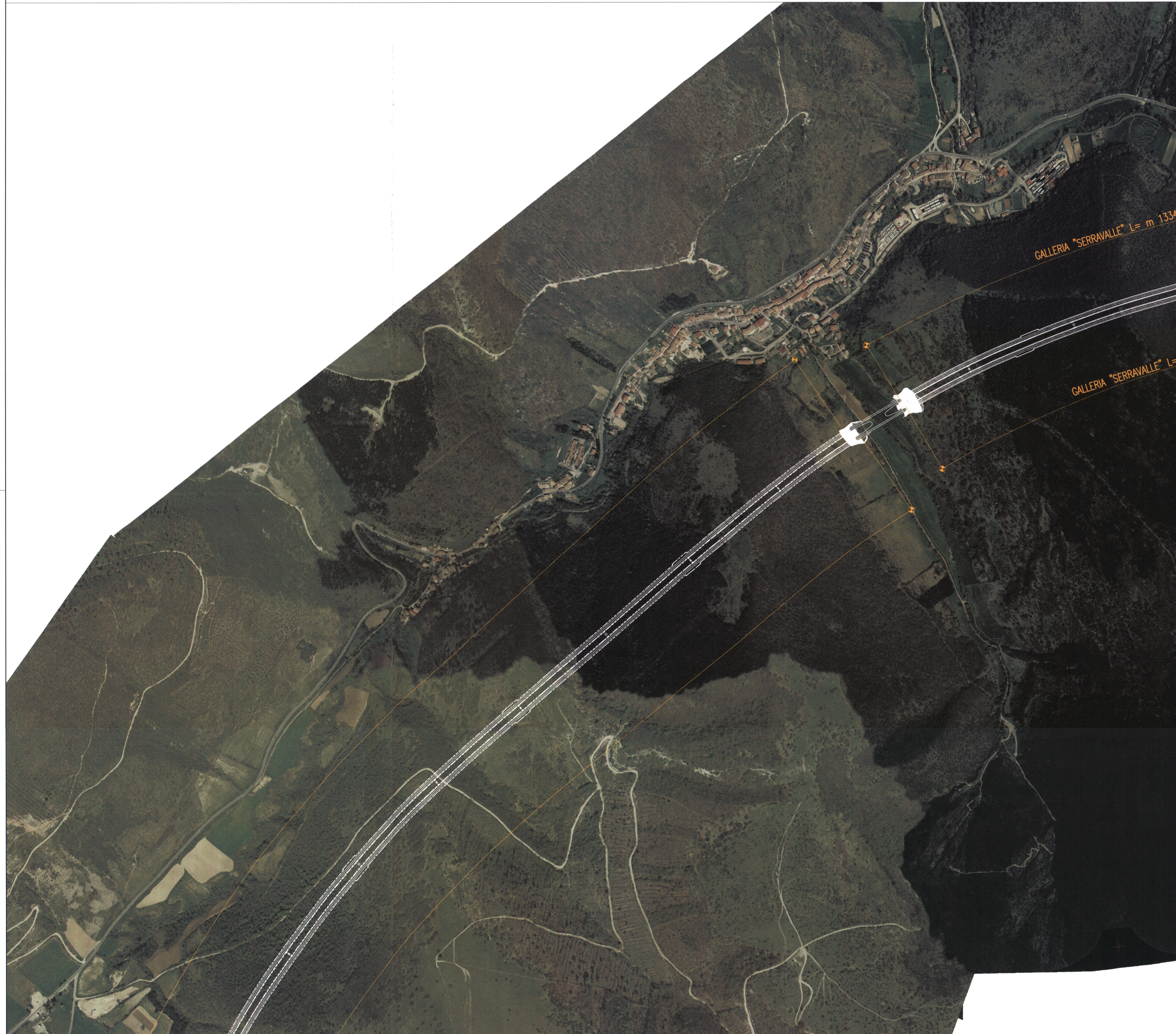
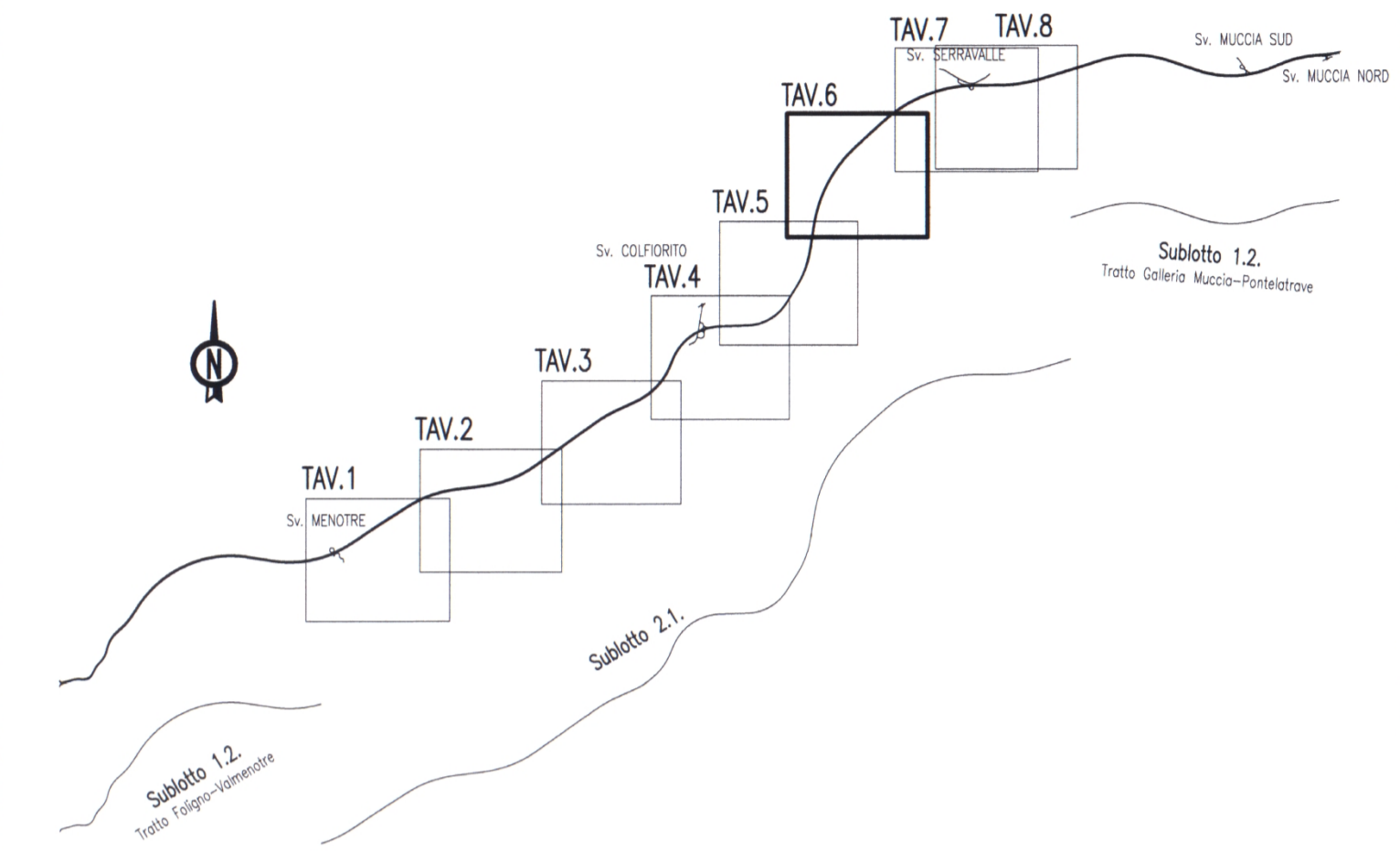


PLANIMETRIA SU FOTOMOSAICO DI FOTO AEREE
(SCALA 1 : 5000)



PIANTA CHIAVE



ASSE VIARIO MARCHE-UMBRIA
E QUADRILATERO DI PENETRAZIONE INTERNA
MAXILOTTO 1

PROGETTO DEFINITIVO

CONTRAENTE GENERALE		IL RESPONSABILE DEL CONTRAENTE GENERALE	
 Val di Chienti S.p.A.		Val di Chienti S.p.A. Via Trieste, 28 - 40129 BOLOGNA Ufficio Generale Ing. Massimo Raccosta	
GRUPPO DI PROGETTAZIONE		I RESPONSABILI DI PROGETTO	
ATI: TECHNITAL s.p.a. (mandataria) SCETAUROUTE SICS s.r.l. Società Italiana Consulenza Strade S.I.S. Studio di Ingegneria Stradale s.r.l. SOIL Geologia Geotecnica Opere in sottoterraneo Difesa del territorio INTEGRAZIONE PRESTAZIONI SPECIALISTICHE Dott. Ing. M. Raccosta		Dott. Ing. M. Raccosta Ordine Ing. Verona n° A1665 Dott. Ing. L. Samama Ordine Ing. Taranto n° 1083 Prof. Ing. A. Bèvilacqua Ordine Ing. Palermo n° 4058 Dott. Ing. L. Albert Ordine Ing. Milano n° A14725	
IL GEOLOGO		VISTO:IL RESPONSABILE DEL SERVIZIO PROGETTAZIONE	
Dott. Geol. F. Ferrari Ordine dei Geologi Regione del Veneto n° 60		DATA LA DIREZIONE LAVORI	
VISTO:IL RESPONSABILE DEL PROCEDIMENTO	Dott. Ing. Andrea Simonini		

SUBLOTTO 2.1: S.S. 77 "VAL DI CHIENTI" TRONCO PONTELATRAVE - FOLIGNO
TRATTO VALMENOTRE - GALLERIA MUCCIA (esclusa galleria)

INQUADRAMENTO DELL'INTERVENTO
Planimetria su fotomosaico di foto aeree - Tav. 6

Codice Unico di Progetto (CUP) F12C03000050010 (delibera CIPE 13/2004)										REVISIONE	FOLGIO	SCALA
Opera	Lotto	Stato	Settore	WBS	Disciplina	Tip. Doc.	N. Progress.					
LO703	A2	D	P	GENER00	GEN	COR	007	B	--	--	1:5000	
D												
C												
B	REVISIONE						20/07/2007	F. Bolettieri	R. Capocchi	T. Di Bari		
A	EMISSIONE						15/12/2006	F. Bolettieri	R. Capocchi	T. Di Bari		
REV.	DESCRIZIONE	DATA	REDDATTO	VERIFICATO	APPROVATO	APPROVATO RESP. TECNICO ANAS						