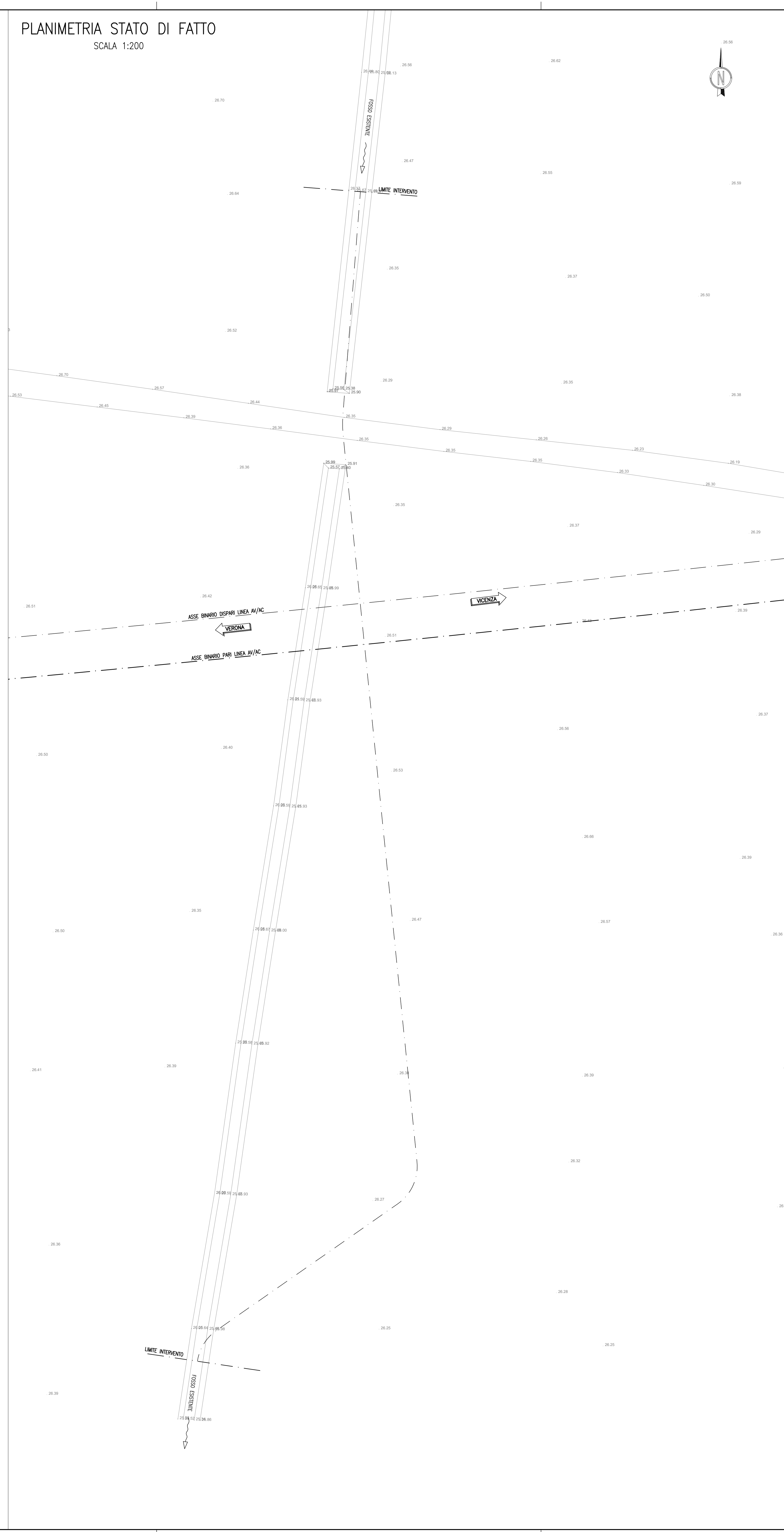
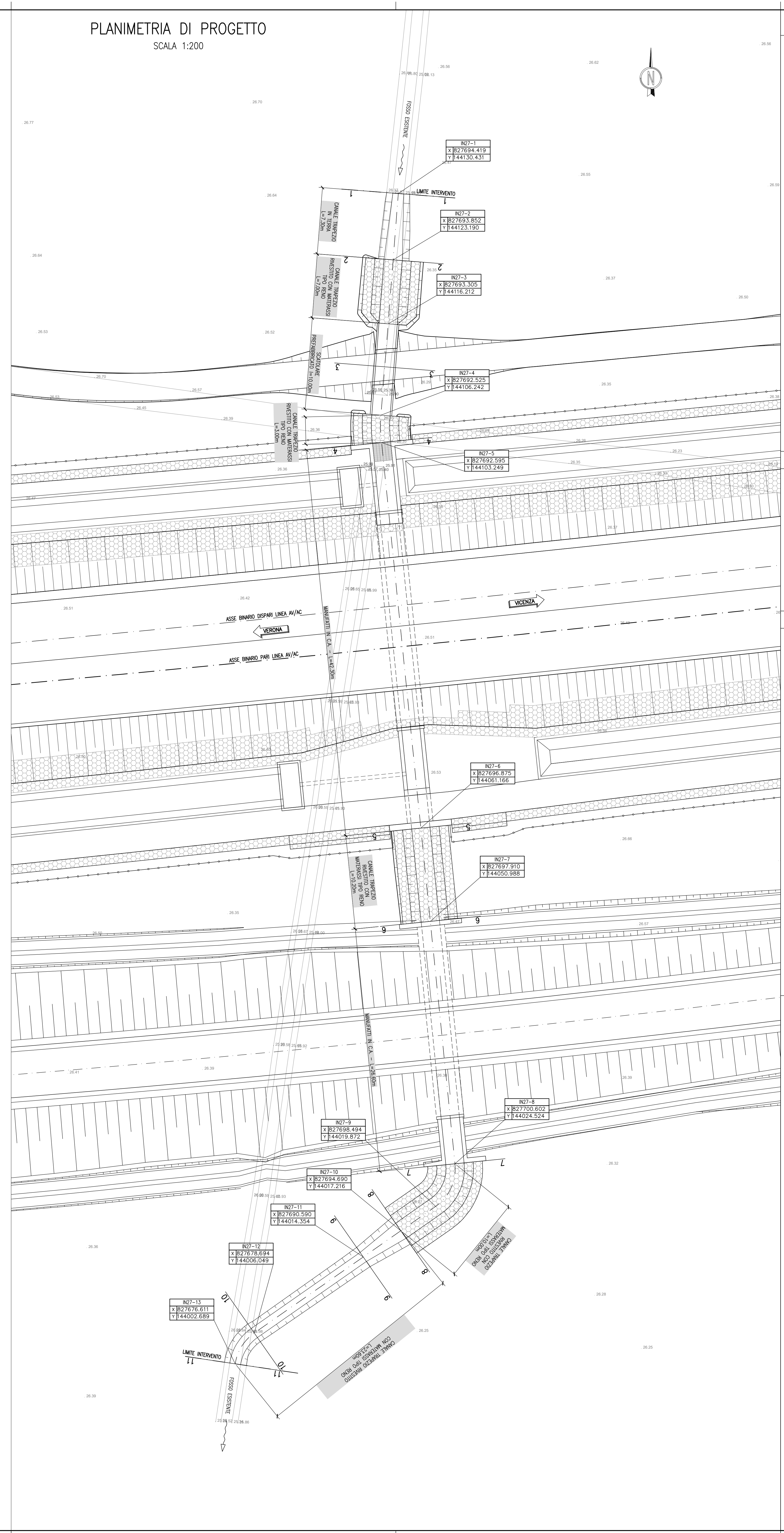


PLANIMETRIA STATO DI FATTO  
SCALA 1:200



PLANIMETRIA DI PROGETTO  
SCALA 1:200



DISEGNI DI RIFERIMENTO

DESCRIZIONE	CODICE
- RILEVATO FERROVIARIO DAL KM 12+331,65 AL KM 12+225,00 - Planimetria di progetto	IN171202798180002
- RILEVATO FERROVIARIO DAL KM 12+331,65 AL KM 12+225,00 - Profilo longitudinale	IN171202798180001
- RILEVATO FERROVIARIO DAL KM 12+331,65 AL KM 12+225,00 - Planimetria idraulica	IN171202798180001

NOTE GENERALI

- TUTTE LE MISURE SONO ESPRESSE IN METRI
- TUTTE LE QUOTE ALTIMETRICHE SONO ESPRESSE IN METRI s.l.m.
- TUTTI GLI ANGOLI SONO ESPRESSE IN GRADI DECIMALI
- TUTTE LE PROGRESSIVE SONO ESPRESSE IN CHILOMETRI

CARATTERISTICHE MATERIALI

- PER LE CARATTERISTICHE DEI MATERIALI SI FA RIFERIMENTO ALL'ELABORATO IN1710E1241N0000001.

COMMITTENTE:



ALTA SORVEGLIANZA:



GENERAL CONTRACTOR:



**INFRASTRUTTURE FERROVIARIE STRATEGICHE DEFINITE DALLA LEGGE OBIETTIVO N. 443/01**  
**LINEA A.V. / A.C. TORINO-VENEZIA Tratta VERONA-PADOVA**  
**Lotto funzionale Verona-Bivio Vicenza**  
**PROGETTO ESECUTIVO**  
 INTERFERENZE IDRAULICHE ED OPERE IDRAULICHE  
 TOMBINO SCATOLARE 2X2 AL KM 12+405,61  
 INTERFERENZE E SISTEMAZIONI IDRAULICHE

Planimetria stato di fatto e di progetto

GENERAL CONTRACTOR		DIRETTORE LAVORI		SCALA:
Consorzio Iric-IV Due		Erick Due		1:200
Ing. Paolo CARONIA		Ing. Paolo CARONIA		

COMMESSA	LOTTO	FASE	INTE	TIPO DOC.	OPERA/DISCIPLINA	PROG.	REV.	FOGLIO
1417	12	E	12	P2	12706	001	A	001-001

Progettazione	Descrizione	Budget	Data	Verificato	Data	Approvato	Data
A	ESISTENZA	F. BOCCA	04/05	F. GIAMPE	04/05	VALBU	04/05
B							
C							