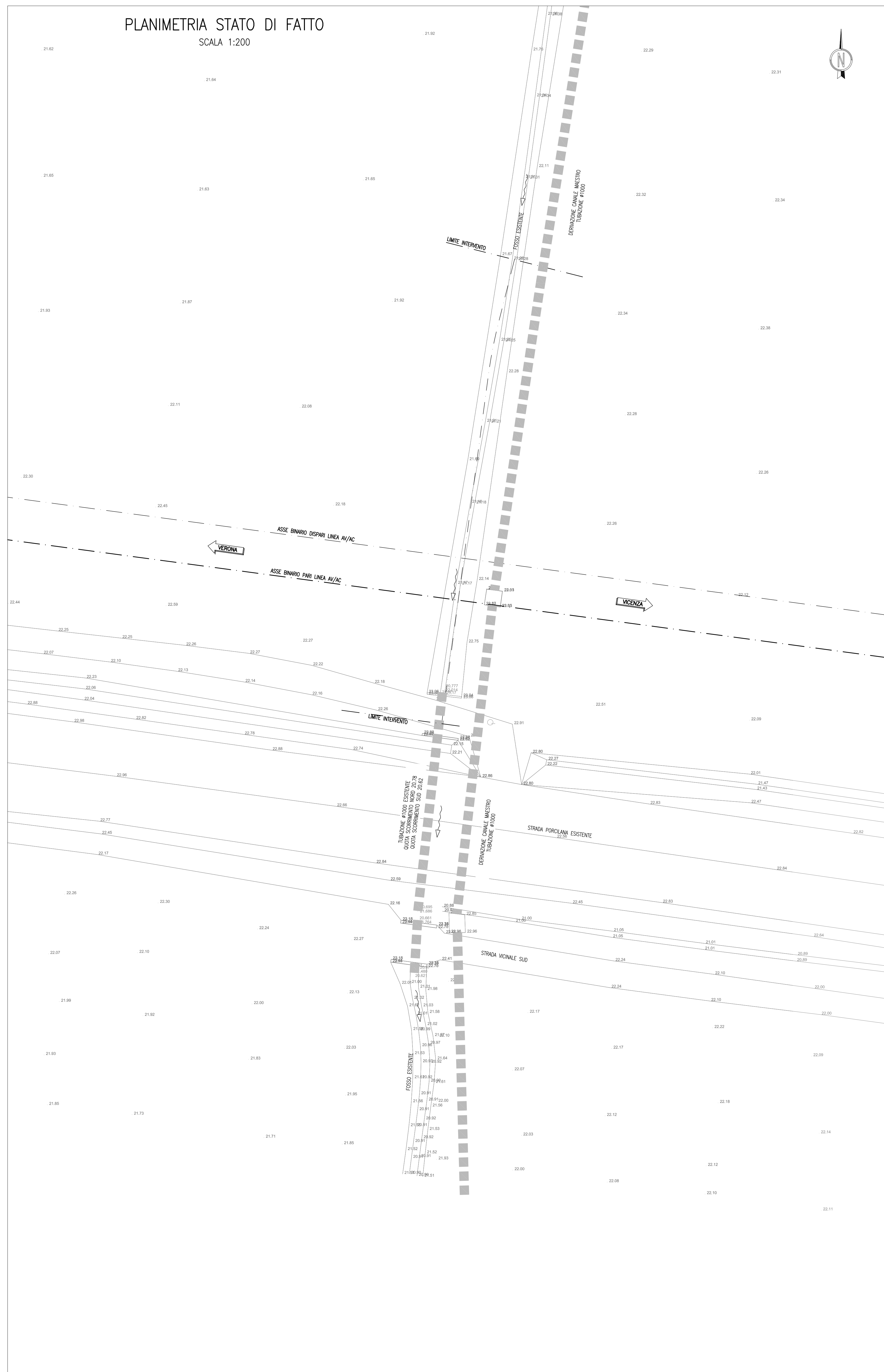
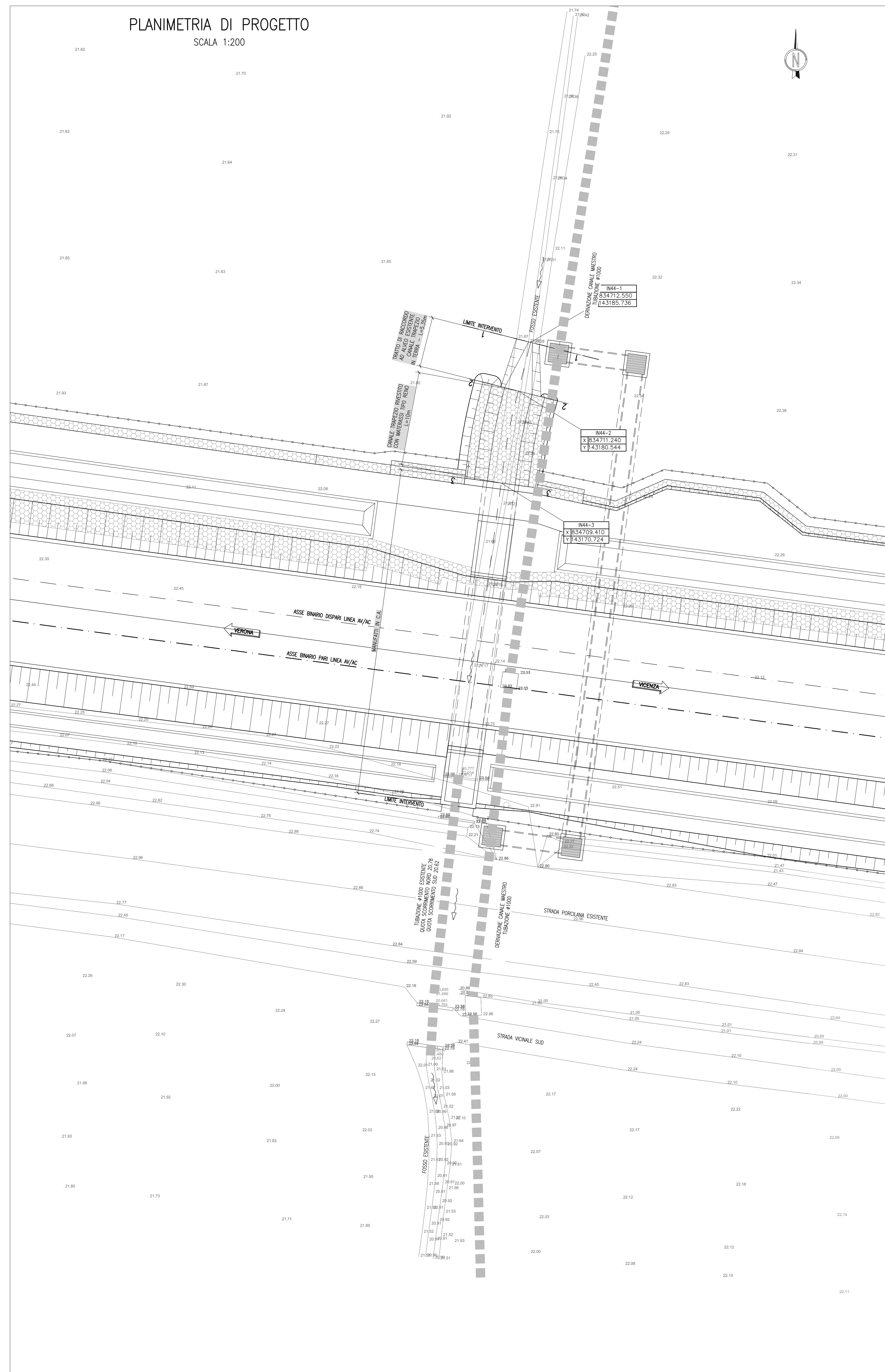


PLANIMETRIA STATO DI FATTO  
 SCALA 1:200



PLANIMETRIA DI PROGETTO  
 SCALA 1:200



NOTE GENERALI

- TUTTE LE MISURE SONO ESPRESSE IN METRI
- TUTTE LE QUOTE ALTIMETRICHE SONO ESPRESSE IN METRI S.I.M.
- TUTTI GLI ANGOLI SONO ESPRESSE IN GRADI DECIMALI
- TUTTE LE PROGRESSIVE SONO ESPRESSE IN CHILOMETRI

CARATTERISTICHE MATERIALI

- PER LE CARATTERISTICHE DEI MATERIALI SI FA RIFERIMENTO ALL'ELABORATO IN1710E124IN00000001.

COMMITTENTE:



ALTA SORVEGLIANZA:



GENERAL CONTRACTOR:



**INFRASTRUTTURE FERROVIARIE STRATEGICHE DEFINITE DALLA LEGGE OBIETTIVO N. 443/01**

**LINEA A.V. / A.C. TORINO-VENEZIA Tratta VERONA-PADOVA**  
**Lotto funzionale Verona-Bivio Vicenza**

**PROGETTO ESECUTIVO**

INTERFERENZE IDRAULICHE ED OPERE IDRAULICHE

TOMBINO SCATOLARE 3x2 AL KM 19+532,40

INTERFERENZE E SISTEMAZIONI IDRAULICHE

Planimetria stato di fatto e di progetto

GENERAL CONTRACTOR		DIRETTORE LAVORI		SCALA: 1:200
Consorzio Irico+V Due		Ing. Paolo CARPONA		
COMMESSA	LOTTO	FASE	ENTE	TIPO DOC.
IN17	12	E	12	P19
OPERA/DISCIPLINA	PROG.	REV.	FOGLIO	
1144/016	001	A	001-001	

VISTO CONSORZIO IRICO+V DUE		Data	
Ing. Luca MESSIGLER			
Progettazione:	Redatto	Data	Verificato
A	10/2021	10/2021	10/2021
B			
C			

CG: 83775701 CUP: J11E1900000009 File: IN1710E124IN00000001\_01.dwg Cod. origine: 0003

TUTTI I DIRITTI DEL PRESENTE DOCUMENTO SONO RISERVATI. LA PRODUZIONE ANCHE PARZIALE E' VIETATA