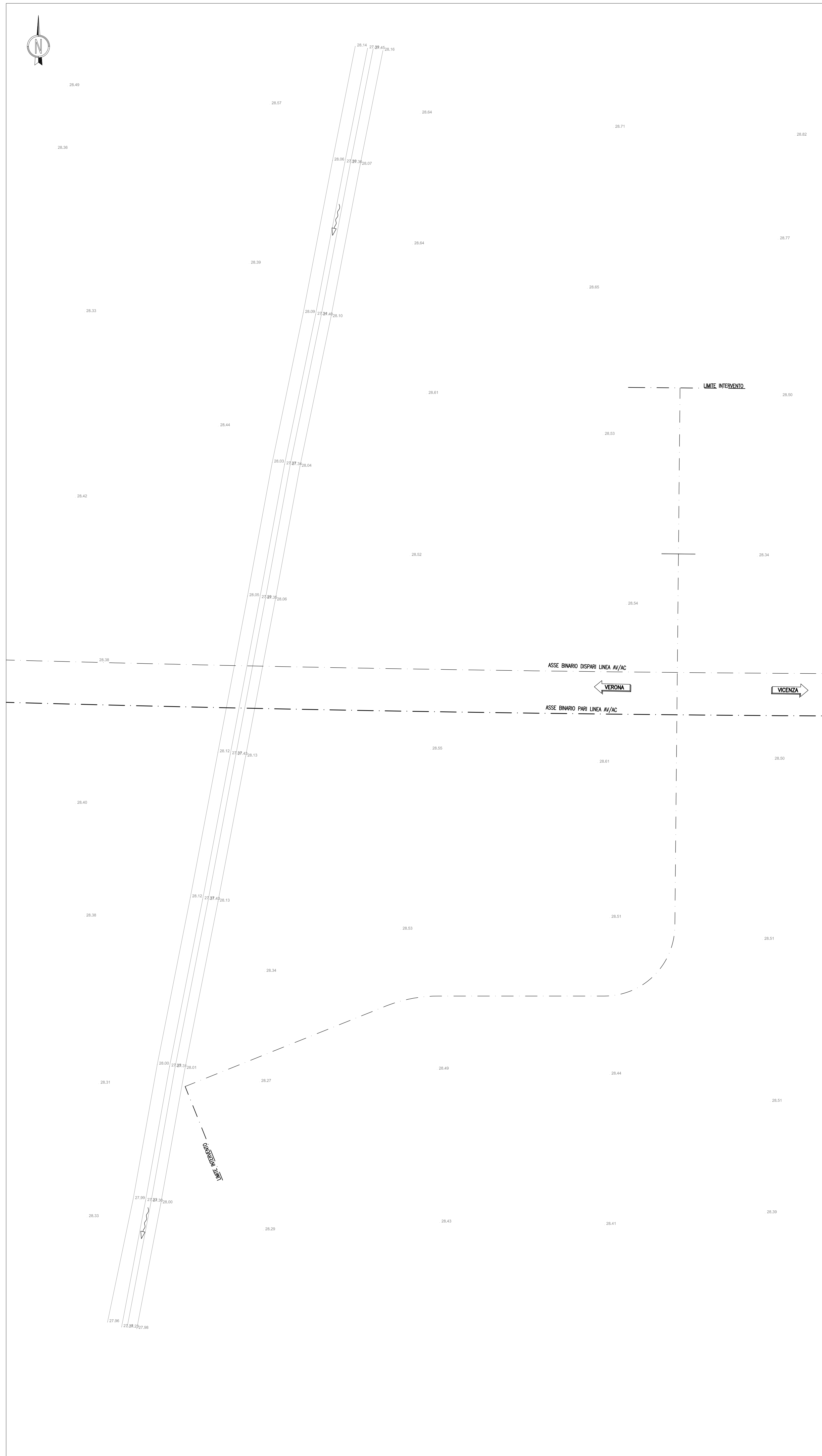
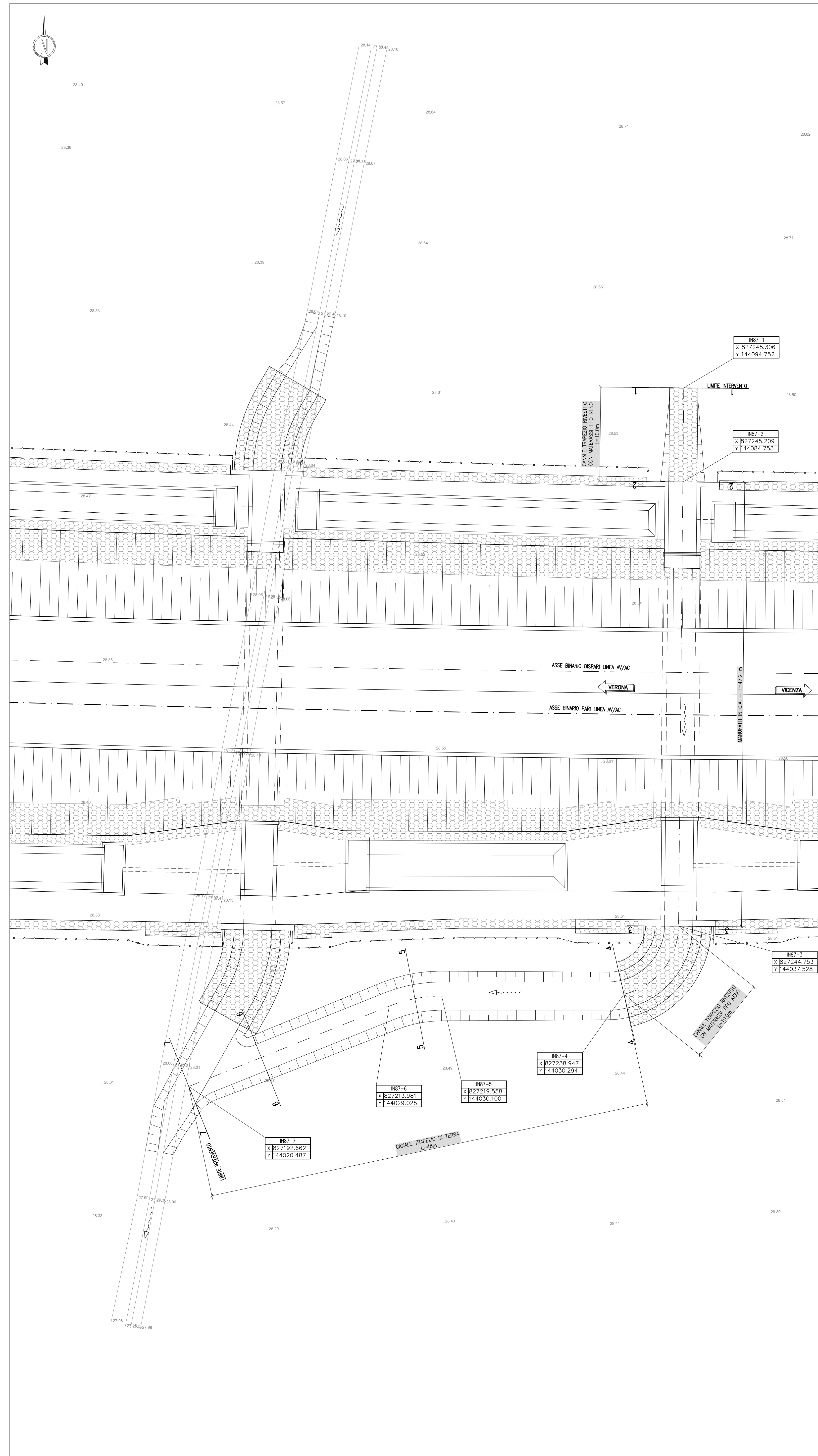


PLANIMETRIA STATO DI FATTO  
SCALA 1:200



PLANIMETRIA DI PROGETTO  
SCALA 1:200



DISEGNI DI RIFERIMENTO

DESCRIZIONE	CODICE
- RILEVATO FERROVIARIO DAL KM 11+817,65 AL KM 12+034,15 - Planimetria di progetto	IN1710E1241N0000001
- RILEVATO FERROVIARIO DAL KM 11+817,65 AL KM 12+034,15 - Profilo longitudinale	IN1710E1241P0000001
- RILEVATO FERROVIARIO DAL KM 11+817,65 AL KM 12+034,15 - Planimetria ideale	IN1710E1241I0000001

NOTE GENERALI

- TUTTE LE MISURE SONO ESPRESSE IN METRI
- TUTTE LE QUOTE ALTIMETRICHE SONO ESPRESSE IN METRI s.l.m.
- TUTTI GLI ANGOLI SONO ESPRESSE IN GRADI DECIMALI
- TUTTE LE PROGRESSIVE SONO ESPRESSE IN CHILOMETRI

CARATTERISTICHE MATERIALI

- PER LE CARATTERISTICHE DEI MATERIALI SI FA RIFERIMENTO ALL'ELABORATO IN1710E1241N0000001.

COMMITTENTE:



ALTA SORVEGLIANZA:



GENERAL CONTRACTOR:



**INFRASTRUTTURE FERROVIARIE STRATEGICHE DEFINITE DALLA LEGGE OBIETTIVO N. 443/01**  
**LINEA A.V. / A.C. TORINO-VENEZIA Tratta VERONA-PADOVA**  
**Lotto funzionale Verona-Bivio Vicenza**  
**PROGETTO ESECUTIVO**  
 INTERFERENZE IDRAULICHE ED OPERE IDRAULICHE  
 TOMBINO SCATOLARE 3X2 AL KM 11+955,00  
 INTERFERENZE E SISTEMAZIONI IDRAULICHE

COMMESSA	LOTTO	FASE	ENTE	TIPO DOC.	OPERA/DISCIPLINA	PROG.	REV.	FOGLIO
IN17	12	E	IP	11	IN17/06	001	A	001=001

GENERAL CONTRACTOR		DIRETTORE LAVORI		SCALA:
Consorzio Iriciv Due	Ing. Paolo CARONIA	Consorzio Iriciv Due	Ing. Luca MANGOLTA	1:200
Progettazione: Rev. Descrizione Esecuto Data Verificato Data Approvato Data		VISTO CONSORZIO IRICIV DUE Ing. Luca MANGOLTA		IL PROGETTISTA (Stampa e Firma)
COG. 837795701 CUP: J11E1900000009		File: IN1710E1241N0000001_01.dwg		Cod. origine: 0003