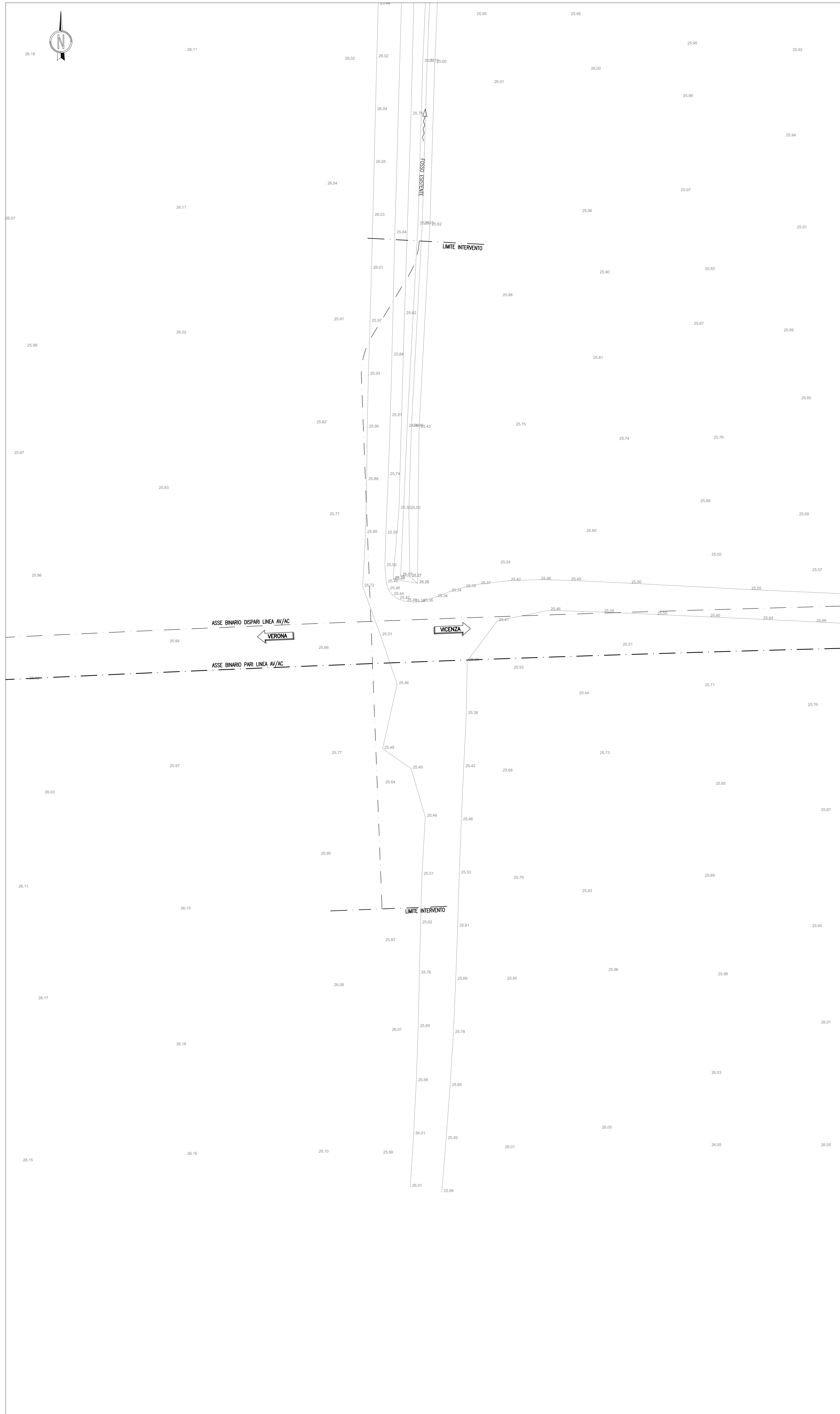
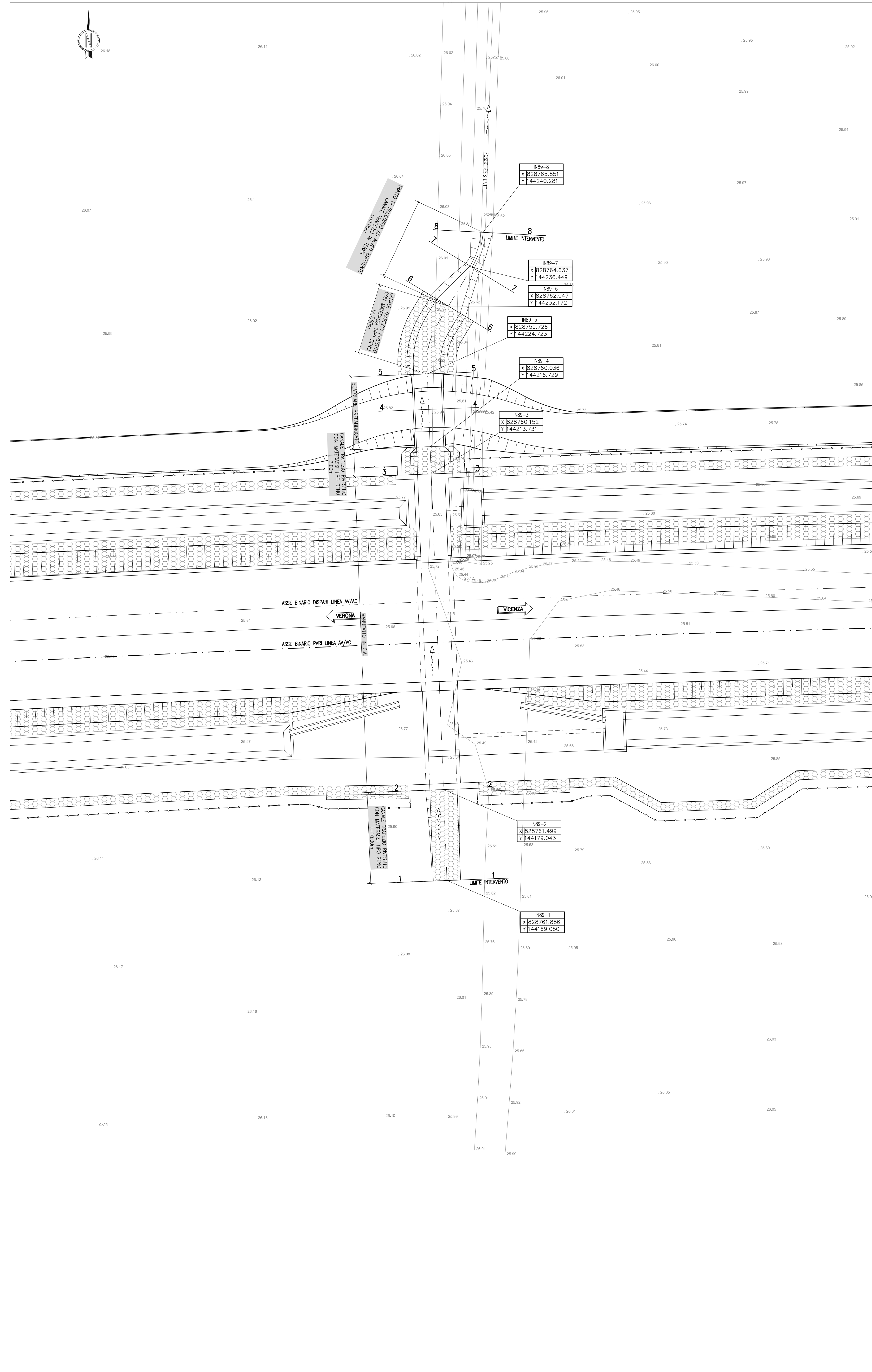


PLANIMETRIA STATO DI FATTO  
SCALA 1:200



PLANIMETRIA DI PROGETTO  
SCALA 1:200



DISEGNI DI RIFERIMENTO

DESCRIZIONE	CODICE
RELEVATO FERROVIARIO DL. KM 13+240,06 AL KM 13+725,00 - Planimetria di progetto - Tav.1	IN1710E241000001
RELEVATO FERROVIARIO DL. KM 13+240,06 AL KM 13+725,00 - Planimetria di progetto - Tav.2	IN1710E241000004
RELEVATO FERROVIARIO DL. KM 13+240,06 AL KM 13+725,00 - Profilo longitudinale	IN1710E241000005
RELEVATO FERROVIARIO DL. KM 13+240,06 AL KM 13+725,00 - Planimetria isometrica - Tav.1	IN1710E241000001
RELEVATO FERROVIARIO DL. KM 13+240,06 AL KM 13+725,00 - Planimetria isometrica - Tav.2	IN1710E241000002

NOTE GENERALI

- TUTTE LE MISURE SONO ESPRESSE IN METRI
- TUTTE LE QUOTE ALTIMETRICHE SONO ESPRESSE IN METRI S.I.M.
- TUTTI GLI ANGOLI SONO ESPRESSE IN GRADI DECIMALI
- TUTTE LE PROGRESSIVE SONO ESPRESSE IN CHILOMETRI

CARATTERISTICHE MATERIALI

- PER LE CARATTERISTICHE DEI MATERIALI SI FA RIFERIMENTO ALL'ELABORATO IN1710E2410000001.

COMMITTENTE:



ALTA SORVEGLIANZA:



GENERAL CONTRACTOR:



**INFRASTRUTTURE FERROVIARIE STRATEGICHE DEFINITE DALLA LEGGE OBIETTIVO N. 443/01**  
**LINEA A.V./A.C. TORINO-VENEZIA** Tratta VERONA-PADOVA  
**Lotto funzionale Verona-Bivio Vicenza**  
**PROGETTO ESECUTIVO**  
 INTERFERENZE IDRAULICHE ED OPERE IDRAULICHE  
 TOMBINO SCATOLARE 3X2 AL KM 13+478,00  
 INTERFERENZE E SISTEMAZIONI IDRAULICHE

GENERAL CONTRACTOR		DIRETTORE LAVORI		SCALA:					
Consorzio Irico+V Due		Ing. Paolo CARONIA		1:200					
COMMESSA		LOTTO	FASE	ENTE	TIPO DOC.	OPERA/DISCIPLINA	PROG.	REV.	FOGLIO
IN17		12	E	12	P19	11819106	001	A	001-001
VISTO CONSORZIO IRICO+V DUE		Firma		Data					
Progettazione:		F. BOVICH		06/2021		Verificate		09/2021	
A		B		C		D		E	
CO. 83775701		CUP: J11E190000009		File:		Cod. origine: 0003			