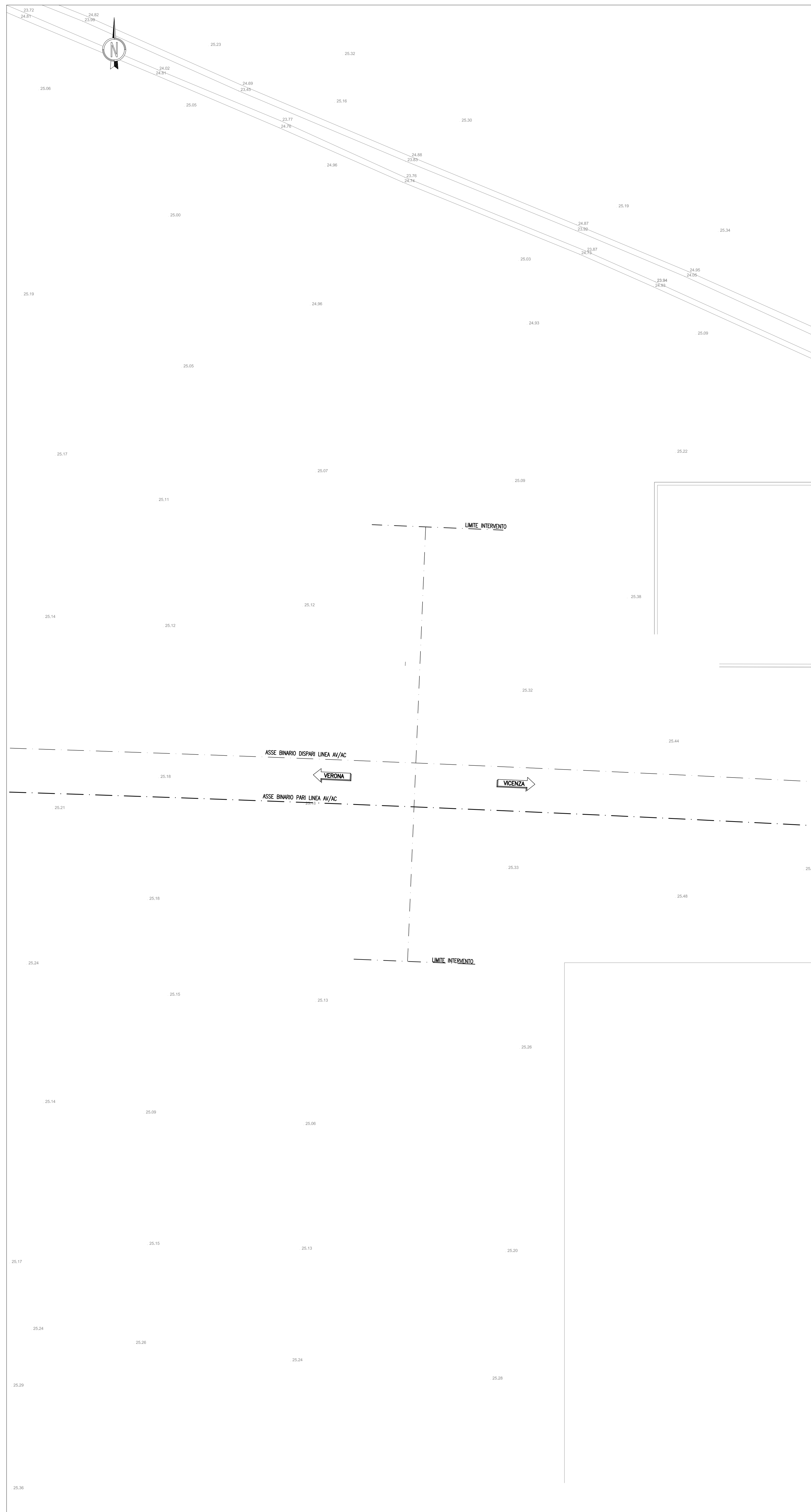
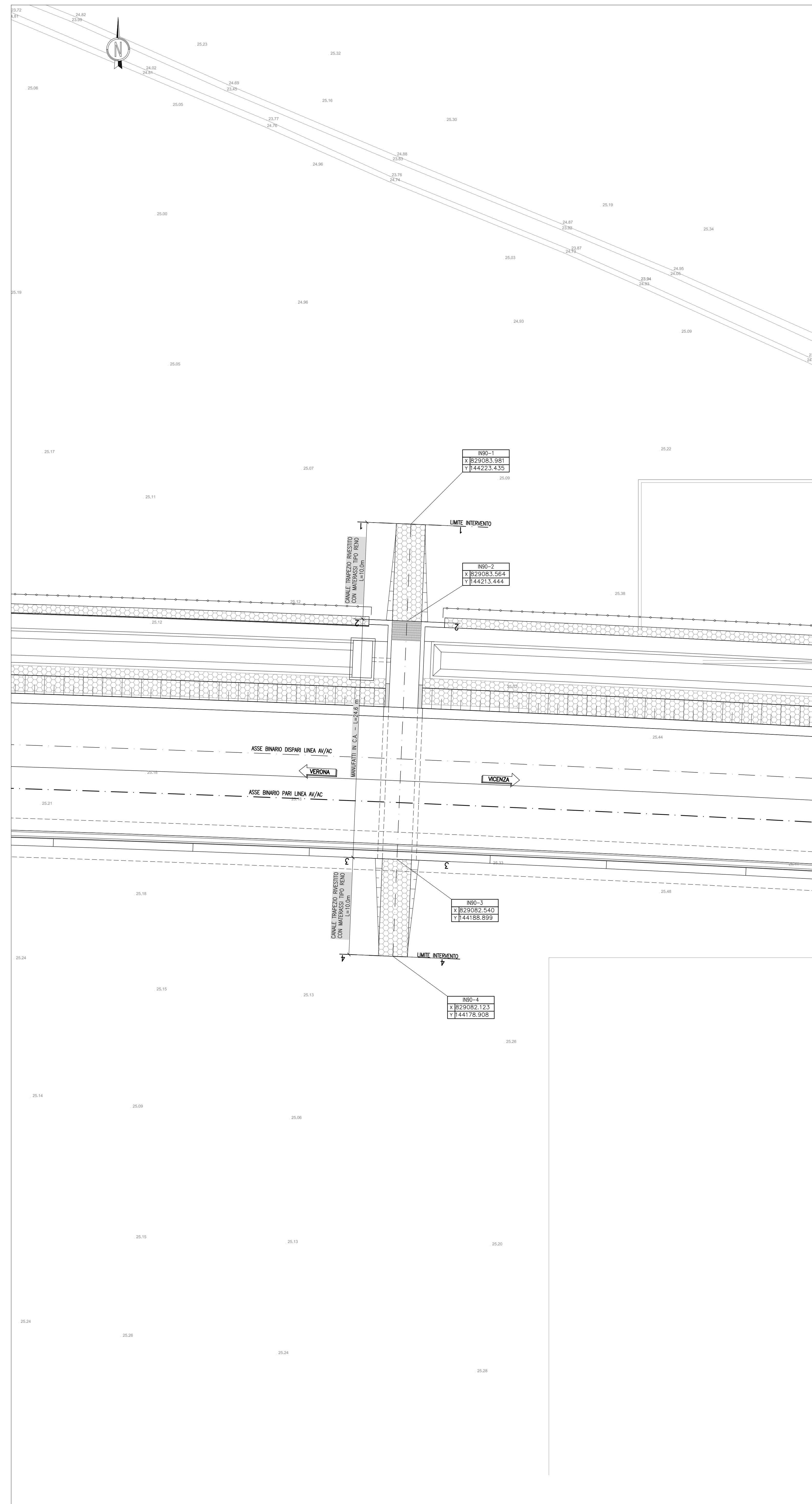


PLANIMETRIA STATO DI FATTO
SCALA 1:200



PLANIMETRIA DI PROGETTO
SCALA 1:200



DISEGNI DI RIFERIMENTO

DESCRIZIONE	CODICE
- RILEVATO FERROVIARIO DAL KM 11+817,65 AL KM 12+054,15 - Planimetria di progetto	IN1710E241ND000000
- RILEVATO FERROVIARIO DAL KM 11+817,65 AL KM 12+054,15 - Profilo longitudinale	IN1710E241ND000001
- RILEVATO FERROVIARIO DAL KM 11+817,65 AL KM 12+054,15 - Planimetria ideale	IN1710E241ND000001

NOTE GENERALI

- TUTTE LE MISURE SONO ESPRESSE IN METRI
- TUTTE LE QUOTE ALTIMETRICHE SONO ESPRESSE IN METRI s.l.m.
- TUTTI GLI ANGOLI SONO ESPRESSE IN GRADI DECIMALI
- TUTTE LE PROGRESSIVE SONO ESPRESSE IN CHILOMETRI

CARATTERISTICHE MATERIALI

- PER LE CARATTERISTICHE DEI MATERIALI SI FA RIFERIMENTO ALL'ELABORATO IN1710E241ND000001.

COMMITTENTE:



ALTA SORVEGLIANZA:



GENERAL CONTRACTOR:



INFRASTRUTTURE FERROVIARIE STRATEGICHE DEFINITE DALLA LEGGE OBIETTIVO N. 443/01
LINEA A.V./A.C. TORINO-VENEZIA Tratta VERONA-PADOVA
Lotto funzionale Verona-Bivio Vicenza
PROGETTO ESECUTIVO
 INTERFERENZE IDRAULICHE ED OPERE IDRAULICHE
 TOMBINI SCATOLARE 3X2 AL KM 13+800,00
 INTERFERENZE E SISTEMAZIONI IDRAULICHE

COMMESSA	LOTTO	FASE	ENTE	TIPO DOC.	OPERA/DISCIPLINA	PROG.	REV.	FOLIO
IN17	12	E	12	P9	1190016	001	A	001-001

PROGETTAZIONE				VISTO CONSORZIO IRICO TV DUE			
Rev.	Descrizione	Redatto	Data	Verificato	Data	Approvato	Data
A	BASISSE	F. BOVICH	05/2021	F. GIUGLIETTI	04/2021	Y. VECCHI	04/2021
B							
C							

TUTTI I DIRITTI DEL PRESENTE DOCUMENTO SONO RISERVATI. LA PRODUZIONE ANCHE PARZIALE È VIETATA