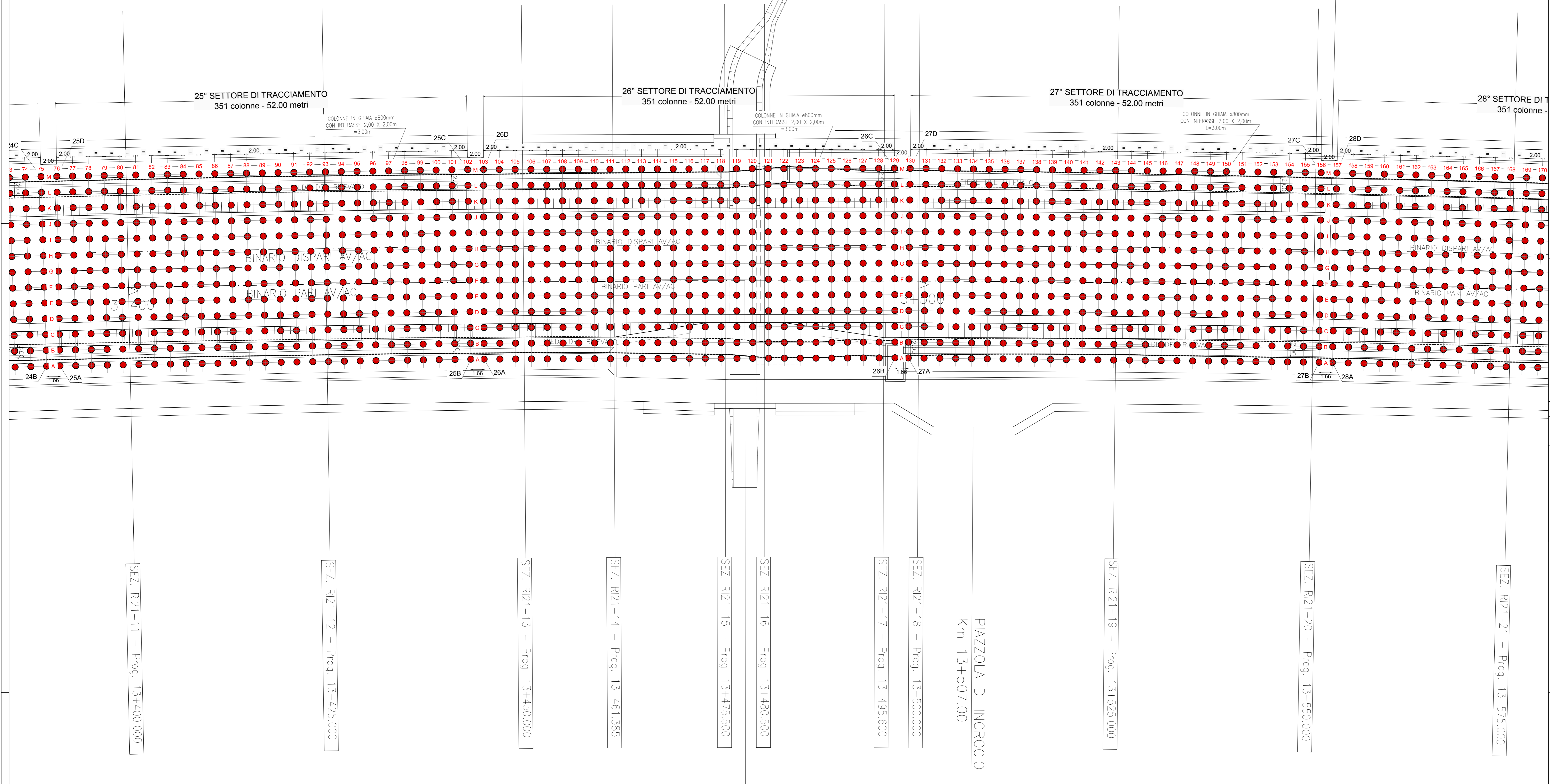


VERONA

VICENZA

10 BARRIERA BA21
13+552.00 (B.P. AV)



LEGENDA COLONNE

● COLONNE IN GHIAIA ø800mm, INTERASSE 2,00 X 2,00m L=3,00m

KEY-PLAN
non in scala

DISEGNI DI RIFERIMENTO

DESCRIZIONE	CODICE
Planimetria di progetto e tracciamento 1 di 3	IN1712E2P9R12103001
Planimetria di progetto e tracciamento 2 di 3	IN1712E2P9R12103002
Planimetria di progetto e tracciamento 3 di 3	IN1712E2P9R12103003
Fasi di realizzazione	IN1712E2B2R12103001
Sezioni trasversali tipo	IN1712E2B2R12103002

NOTE GENERALI

TUTTE LE MISURE SONO ESPRESSE IN METRI

CARATTERISTICHE DEI MATERIALI

Per la formazione dei piani di lavoro è prescritto l'uso di materiale da rilevato. Le tipologie di materiali ammessi, i relativi requisiti e le rispettive modalità di posa in opera, sono riportate nel Capitolato Generale Tecnico di Appalto delle Opere Civili RFI DTC-SI CS SP RFS 003 A - 22/12/2017 - Parte II - Sezione 5 (Opere in terra e sovrvi) e Sezione 18 (Utilizzo di aggregati riciclati e trattamenti con catce per opere in ferro).

Le colonne di ghiaia saranno realizzate con ghiaia pulita di diametro non inferiore a 10mm e non superiore a 60mm. La composizione granulometrica sarà accertata attraverso analisi seguite secondo la norma UNI EN 933-1. E inoltre prescritto un angolo di resistenza al taglio a volume costante non inferiore a 40°, da valutare mediante opportune prove di laboratorio.

I materiali impiegati nella costruzione saranno conformi a quanto indicato nel Capitolato RFI (Parte II, Sezione 5) e soggetti ad approvazione della Direzione Lavori.

SEZ. R121-11 - Prog. 13+400,000

SEZ. R121-12 - Prog. 13+425,000

SEZ. R121-13 - Prog. 13+450,000

SEZ. R121-14 - Prog. 13+461,385

SEZ. R121-15 - Prog. 13+475,500

SEZ. R121-16 - Prog. 13+480,500

SEZ. R121-17 - Prog. 13+495,600

SEZ. R121-18 - Prog. 13+500,000

SEZ. R121-19 - Prog. 13+525,000

SEZ. R121-20 - Prog. 13+550,000

SEZ. R121-21 - Prog. 13+575,000

PIAZZOLA DI INCROCIO
Km 13+507,00

WBS IN89 - TOMBINO SCA
Km 13+478,00

TABELLA TRACCIAMENTO

PUNTI	X	Y	PUNTI	X	Y	PUNTI	X	Y
24A	828621.117	144177.554	26A	828728.272	144184.044	28A	828835.552	144187.654
24B	828672.998	144181.069	26B	828780.230	144186.163	28B	828887.548	144188.368
24C	828671.375	144205.015	26C	828779.252	144210.141	28C	828887.217	144212.366
24D	828619.494	144201.499	26D	828727.295	144208.024	28D	828835.222	144211.652
25A	828674.672	144181.161	27A	828781.897	144186.216			
25B	828726.595	144183.976	27B	828833.879	144187.628			
25C	828725.296	144207.941	27C	828833.226	144211.620			
25D	828673.373	144205.126	27D	828781.247	144210.205			

COMMITTENTE:

ALTA SORVEGLIANZA:

GENERAL CONTRACTOR:

INFRASTRUTTURE FERROVIARIE STRATEGICHE DEFINITE DALLA LEGGE OBIETTIVO N. 443/01

LINEA A.V. /A.C. TORINO-VENEZIA Tratta VERONA-PADOVA
Lotto funzionale Verona-Bivio Vicenza

PROGETTO ESECUTIVO

RILEVATO
Rilevato ferroviario da pk 13+240.06 a pk 13+725.00

FONDAZIONI
Trattamento colonnare - Planimetria di progetto e tracciamento 2 di 3

GENERAL CONTRACTOR:

DIRETTORE LAVORI:

SCALA: 1:200

PROGETTAZIONE:

Rev.	Descrizione	Redatto	Data	Verificato	Data	Approvato	Data	IL PROGETTISTA
A	EMISSIONE	Ing. Paolo Calamandrei	09/10/2022	Ing. Luca Sandoler	09/10/2022	Ing. Luca Sandoler	09/10/2022	
B	REVISIONE							
C	REVISIONE							

CGI: 837937C01 CUP: J41E9100000009 File: IN1712E2P9R12103002.DWG Cod. origine: IN1712E2P9R12103002

Progetto cofinanziato dalla Unione Europea

TUTTI I DIRITTI DEL PRESENTE DOCUMENTO SONO RISERVATI. LA REPRODUZIONE ANCHE PARZIALE È VIETATA.

