

PLANIMETRIA NUMERAZIONE COLONNE DI GHIAIA 2 di 2 - Scala 1:200

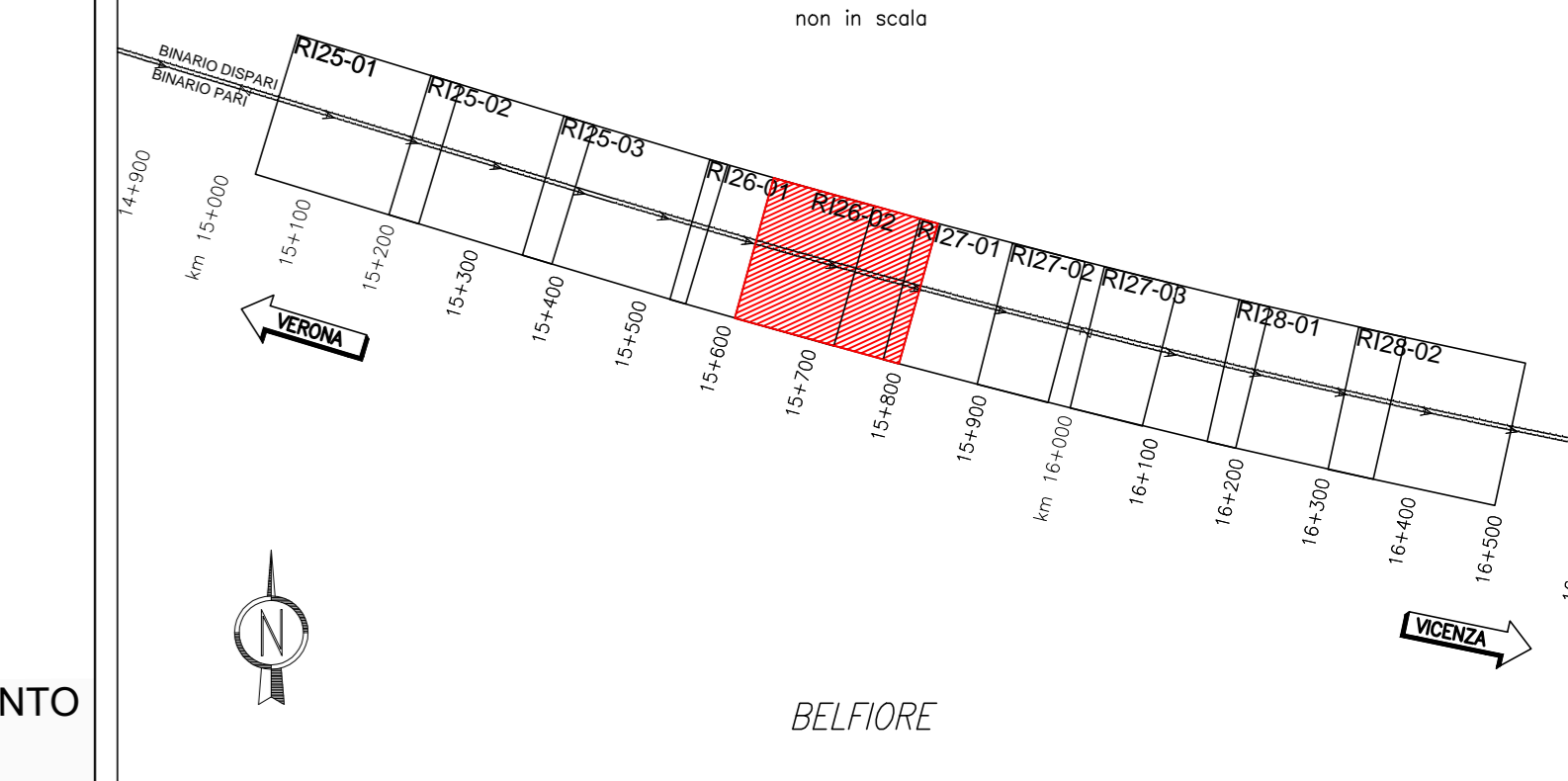
PROVINCIA : Verona
COMUNE : Belfiore



LEGENDA COLONNE

- COLONNE IN GHIAIA ø800mm, INTERASSE 2,00 X 2,00m L=4,00m
- COLONNE IN GHIAIA ø800mm, INTERASSE 2,00 X 2,00m L=6,00m

KEY-PLAN



DISEGNI DI RIFERIMENTO

DESCRIZIONE	CODICE
Planimetria di progetto e tracciamento 1 di 2	IN1712E2P9R2603001A
Planimetria di progetto e tracciamento 2 di 2	IN1712E2P9R2603002A
Planimetria numerazione colonne di ghiaia 1 di 2	IN1712E2P9R2603003A
Planimetria numerazione colonne di ghiaia 2 di 2	IN1712E2P9R2603004A
Fasi di realizzazione	IN1712E2B2R2603001A
Sezioni trasversali tipo	IN1712E2B2R2603002A

NOTE GENERALI

TUTTE LE MISURE SONO ESPRESSE IN METRI

CARATTERISTICHE DEI MATERIALI

Il materiale da riporto sarà costituito da terre appartenenti ai gruppi A1, A2, A3 (UNI 11531-1/2014). Se provenienti da scavi, sarà concesso l'impiego anche di terre classificate come A4.

Il materiale sarà costipato mediante rullatura in modo da ottenere una densità secca non inferiore al 95% della densità massima, ottenuta per quello terra, con la prova di costipamento AASHTO modificata (UNI-EN12286-2). Il modulo di deformazione, misurato mediante prova di cassa su piatto, al primo ciclo di carico nell'intervallo (0,05 MPa - 0,15 MPa), non dovrà essere inferiore a 20MPa e inoltre il rapporto dei moduli del 1° e 2° ciclo dovrà essere non inferiore a 0,45 (CNR-BU n. 146).

Le colonne di ghiaia saranno realizzate con ghiaia pulita di diametro compreso tra 20mm e 60mm.

La composizione granulometrica sarà accertata attraverso analisi eseguite secondo la norma UNI EN 933-1.

I materiali impiegati nella costruzione saranno conformi a quanto indicato nel Capitolato RF1 (Parte II, Sezione 5) e soggetti ad approvazione della Direzione Lavori.

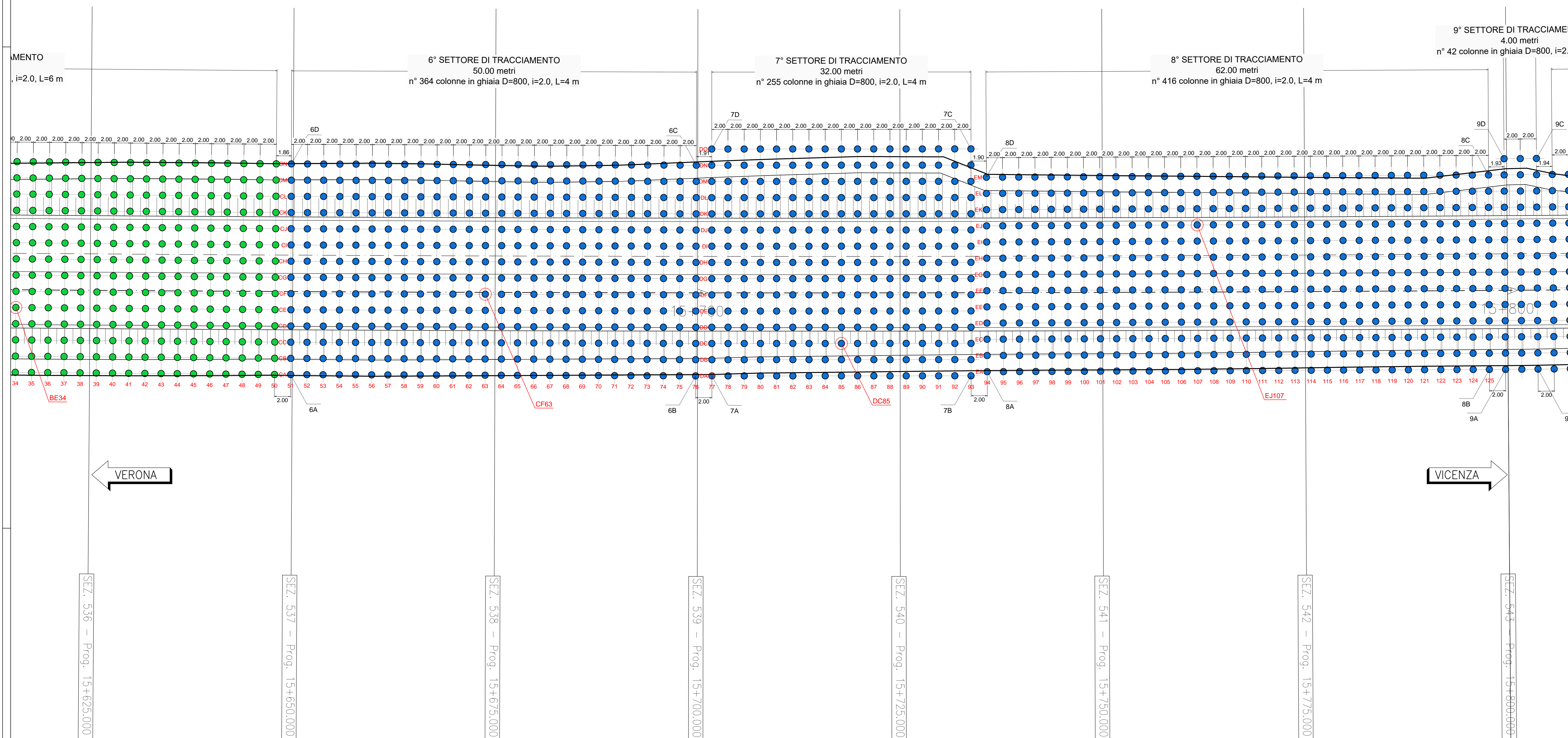


TABELLA TRACCIAMENTO

PUNTI	X	Y	PUNTI	X	Y
6A	830877.435	143774.866	8A	830960.405	143752.238
6B	830925.576	143761.358	8B	831020.227	143735.948
6C	830832.599	143786.392	8C	831026.533	143759.105
6D	830884.458	143799.899	8D	830966.711	143775.395
7A	830927.502	143760.822	9A	831022.156	143735.422
7B	830958.343	143752.288	9B	831026.019	143734.383
7C	830965.811	143779.273	9C	831032.778	143759.489
7D	830934.970	143787.808	9D	831028.916	143760.528

COMMITTENTE: RETE FERROVIARIA ITALIANA GRUPPO FERROVIE DELLO STATO

ALTA Sorveglianza: GRUPPO FERROVIE DELLO STATO

GENERAL CONTRACTOR: Consorzio IricAV Due

INFRASTRUTTURE FERROVIARIE STRATEGICHE DEFINITE DALLA LEGGE OBIETTIVO N. 443/01
LINEA A.V. /A.C. TORINO-VENEZIA Tratta VERONA-PADOVA
Lotto funzionale Verona-Bivio Vicenza
PROGETTO ESECUTIVO

RILEVATI
Rilevato ferroviario da pk 15+548.56 a pk 15+800.00
FONDAZIONI
Trattamento colonnare - Numerazione colonne di ghiaia Tav 2 di 2

Consorzio IricAV Due
Ing. Paolo CARPAGNATO
Data: Ottobre 2021

Consorzio IricAV Due
Ing. Luca BIANCHI
Data: Ottobre 2021

Progettazione:
A EMISSIONE

Doc. 8377957D01 | CUP: J41E1000000009 | File: IN1712E2P9R2603004_01.dwg | Cod. origine:

FINE INTERVENTO WBS R26
INIZIO INTERVENTO WBS R27
km 15+800,000

VERONA

VICENZA