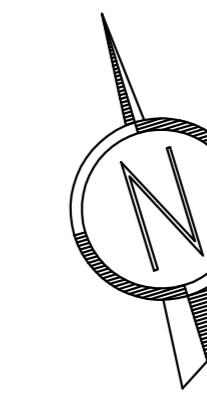


PLANIMETRIA DI PROGETTO E TRACCIAMENTO 1 di 3 - Scala 1:200

PROVINCIA : Verona
COMUNE : Belfiore

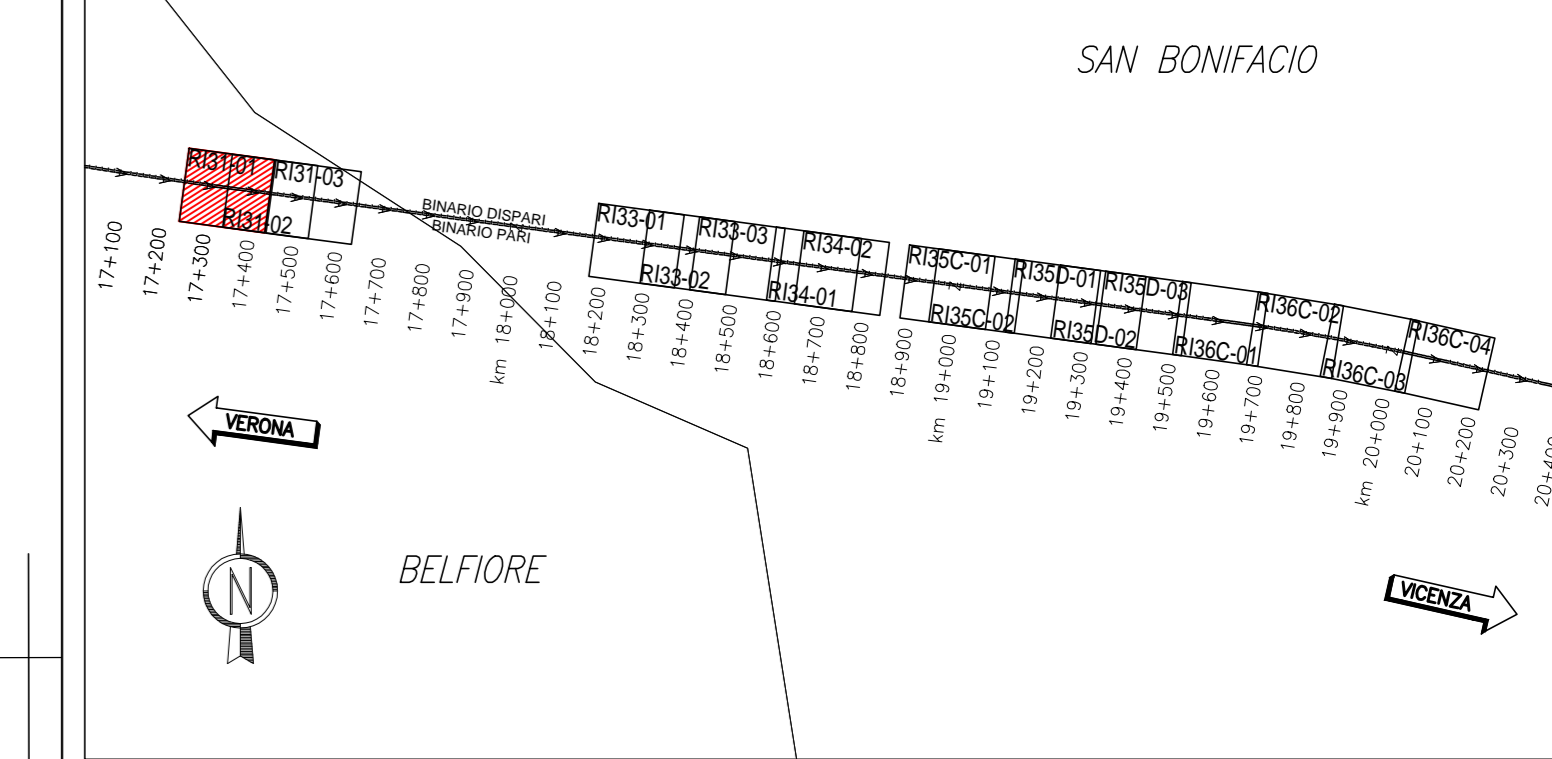


LEGENDA COLONNE

● COLONNE IN GHIAIA ø800mm, INTERASSE 2,00 X 2,00m L=5,00m

KEY-PLAN

non in scala



DISEGNI DI RIFERIMENTO

DESCRIZIONE	CODICE
Planimetria di progetto e tracciamento 1 di 3	IN1712E2P9R13103001A
Planimetria di progetto e tracciamento 2 di 3	IN1712E2P9R13103002A
Planimetria di progetto e tracciamento 3 di 3	IN1712E2P9R13103003A
Fasi di realizzazione	IN1712E2BZRI3103001A
Sezioni trasversali tipo	IN1712E2BZRI3103002A

NOTE GENERALI

TUTTE LE MISURE SONO ESPRESSE IN METRI

CARATTERISTICHE DEI MATERIALI

Il materiale da riporto sarà costituito da terre appartenenti ai gruppi A1, A2, A3 (UNI 11531-1/2014). Se proveniente da scavi, sarà concesso l'impiego anche di terre classificate come A4. Il materiale sarà costipato mediante rullatura in modo da ottenere una densità secca non inferiore al 95% della densità massima, ottenuta per quello terra, con la prova di costipamento AASH10 modificata (UNI-EN13286-2). Il modulo di deformazione, misurato mediante prova di carico su piastra, di primo ciclo di carico nell'intervallo 0,05 MPa - 0,15 MPa, non dovrà essere inferiore a 20MPa e inoltre il rapporto dei moduli del 1° e 2° ciclo dovrà essere non inferiore a 0,45 (CNR-BU n. 146).

I materiali impiegati nella costruzione saranno conformi a quanto indicato nel Capitolato RF1 (Parte II, Sezione 5) e soggetti ad approvazione della Direzione Lavori.

COMMITTENTE:

ALTA SORVEGLIANZA:

GENERAL CONTRACTOR:

INFRASTRUTTURE FERROVIARIE STRATEGICHE DEFINITE DALLA LEGGE OBIETTIVO N. 443/01
LINEA A.V. /A.C. TORINO-VENEZIA Tratta VERONA-PADOVA
Lotto funzionale Verona-Bivio Vicenza
PROGETTO ESECUTIVO

RILEVATI
Rilevato ferroviario da pk 17+266,00 a pk 17+638,47
FONDAZIONI

Treatmento colonnare - Planimetria di progetto e tracciamento 1 di 3

ATA INTEGRATORE VALAVENDA Ing. Paolo CARMINI Data: Luglio 2021		Consorzio Iricav Due Ing. Luca CARMINI Data: Luglio 2021		DIRETTORE LAVORI Ing. Luca CARMINI Data: Luglio 2021		SCALA : 1:200
1	2	3	4	5	6	7
1	2	3	4	5	6	7
VISTO CONSORZIO IRICAV DUE Firma: Ing. Luca CARMINI Data: Luglio 2021						
Progettazione:						
Rev.	Descrizione	Redatta	Data	Verificato	Data	Approvato
A	EMISSIONE	Ing. Luca CARMINI	Luglio 2021	Ing. Luca CARMINI	Luglio 2021	Ing. Luca CARMINI
Cod. 837957001		CUP: J41E1000000009		File: IN1712E2P9R13103001A_01.DWG		
Progetto cofinanziato dalla Unione Europea		Cod. origine:				

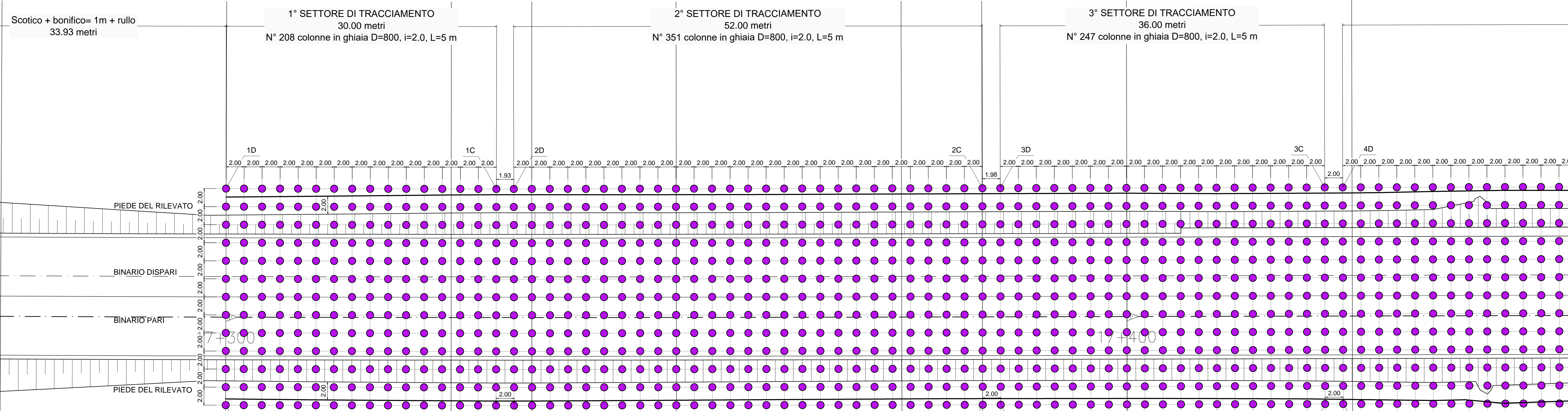


TABELLA TRACCIAMENTO

PUNTI	X	Y	PUNTI	X	Y
1A	832492.622	143436.387	3A	832577.840	143424.814
1B	832522.342	143432.294	3B	832613.521	143420.032
1C	832525.616	143456.070	3C	832616.708	143443.820
1D	832495.897	143460.163	3D	832581.027	143448.601
2A	832524.323	143432.024	4A	832615.503	143419.767
2B	832575.858	143425.079	4D	832618.691	143443.554
2C	832579.063	143448.864			
2D	832527.529	143455.809			

SEZ. 605 - Prog. 17+266,000
SEZ. 606 - Prog. 17+275,000
SEZ. 607 - Prog. 17+300,000
SEZ. 608 - Prog. 17+325,000
SEZ. 609 - Prog. 17+353,952
SEZ. 610 - Prog. 17+350,000
SEZ. 611 - Prog. 17+375,000
SEZ. 612 - Prog. 17+383,952
SEZ. 613 - Prog. 17+400,000
SEZ. 614 - Prog. 17+425,000
SEZ. 615 - Prog. 17+450,000

FINE INTERVENTO WBS R130
INIZIO INTERVENTO WBS R131
km 17+266,000