

PLANIMETRIA NUMERAZIONE COLONNE DI GHIAIA 1 di 3 - Scala 1:200

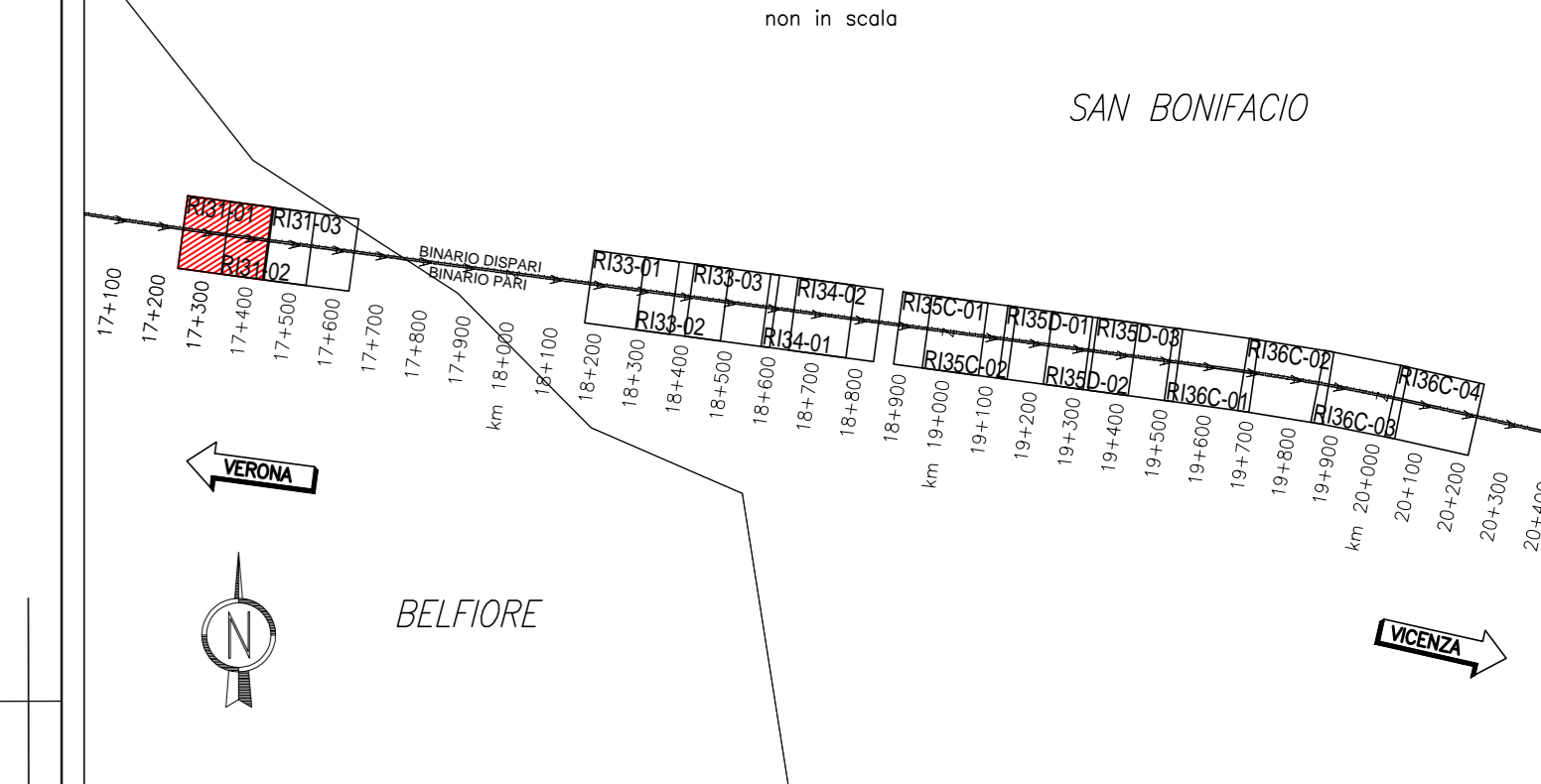
PROVINCIA : Verona
COMUNE : Belfiore



LEGENDA COLONNE

● COLONNE IN GHIAIA ø800mm, INTERASSE 2,00 X 2,00m L=5,00m

KEY-PLAN



DISEGNI DI RIFERIMENTO

DESCRIZIONE	CODICE
Planimetria di progetto e tracciamento 1 di 3	IN1712E2P9R13103001A
Planimetria di progetto e tracciamento 2 di 3	IN1712E2P9R13103002A
Planimetria di progetto e tracciamento 3 di 3	IN1712E2P9R13103003A
Planimetria numerazione colonne di ghiaia 1 di 3	IN1712E2P9R13103004A
Planimetria numerazione colonne di ghiaia 2 di 3	IN1712E2P9R13103005A
Planimetria numerazione colonne di ghiaia 3 di 3	IN1712E2P9R13103006A
Fasi di realizzazione	IN1712E2B2R13103001A
Sezioni trasversali tipo	IN1712E2B2R13103002A

NOTE GENERALI

TUTTE LE MISURE SONO ESPRESSE IN METRI

CARATTERISTICHE DEI MATERIALI

Il materiale da riporto sarà costituito da terre appartenenti ai gruppi A1, A2, A3 (UNI 11531-1/2014). Se proveniente da scavi, sarà concesso l'impiego anche di terre classificate come A4. Il materiale sarà costipato mediante rullatura in modo da ottenere una densità secca non inferiore al 95% della densità massima, ottenuta per quello terra, con la prova di costipamento ASHTO modificata (UNI-EN13236-2). Il modulo di deformazione, misurato mediante prova di carico su piastra, di primo ciclo di carico nell'intervallo 0,05 MPa - 0,15 MPa, non dovrà essere inferiore a 20MPa e inoltre il rapporto dei moduli del 1° e 2° ciclo dovrà essere non inferiore a 0,45 (CNR-BU n. 146).

I materiali impiegati nella costruzione saranno conformi a quanto indicato nel Capitolato RF1 (Parte II, Sezione 5) e soggetti ad approvazione della Direzione Lavori.

COMMITTENTE: **RETE FERROVIARIA ITALIANA GRUPPO FERROVIE DELLO STATO**

ALTA SORVEGLIANZA: **GRUPPO FERROVIE DELLO STATO**

GENERAL CONTRACTOR: **Consorzio Iricav Due**

INFRASTRUTTURE FERROVIARIE STRATEGICHE DEFINITE DALLA LEGGE OBIETTIVO N. 443/01
LINEA A.V. /A.C. TORINO-VENEZIA Tratta VERONA-PADOVA
Lotto funzionale Verona-Bivio Vicenza
PROGETTO ESECUTIVO

RILEVATI
Rilevato ferroviario da pk 17+266,00 a pk 17+638,47
FONDAZIONI
Trattamento colonnare - Numerazione colonne di ghiaia Tav 1 di 3

GENERAL CONTRACTOR: Consorzio Iricav Due
DIRETTORE LAVORI: Ing. Luca CARLUCCI
Data: Ottobre 2021

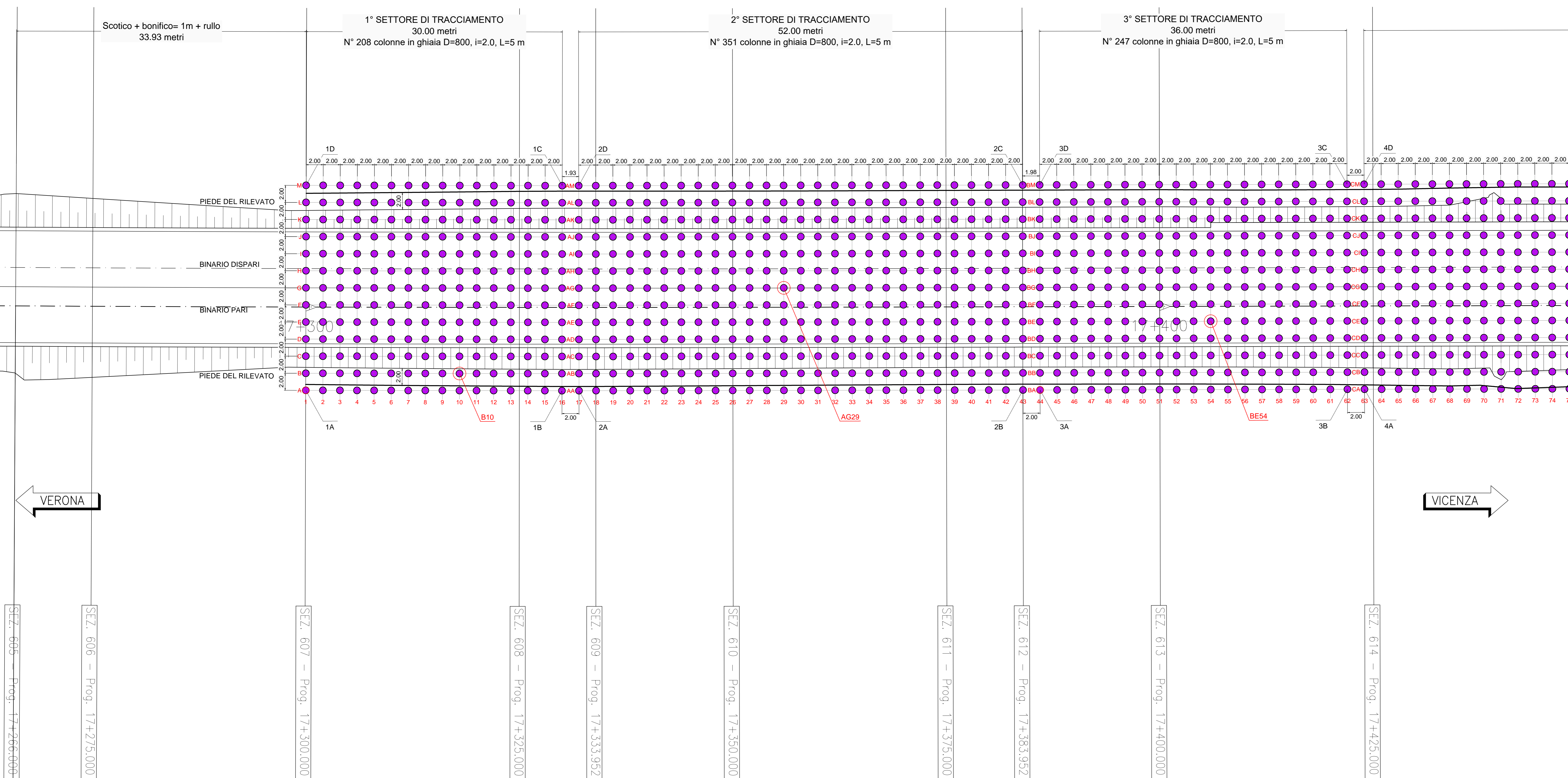
Progettazione:
A EMISSIONE

Rev. Descrizione Redatta Data Verificato Data Approvato Data IL SOGGETTO
A EMISSIONE Iricav Due Ottobre 2021 Iricav Due Ottobre 2021

Doc. 8377957001 CUP: J41E1000000009 File: IN1712E2P9R13103004_01.DWG Cod. origine:

TABELLA TRACCIAMENTO

PUNTI	X	Y	PUNTI	X	Y
1A	832492.622	143436.387	3A	832577.840	143424.814
1B	832522.342	143432.294	3B	832613.521	143420.032
1C	832525.616	143456.070	3C	832616.708	143443.820
1D	832495.897	143460.163	3D	832581.027	143448.601
2A	832524.323	143432.024	4A	832615.503	143419.767
2B	832575.858	143425.079	4D	832618.691	143443.554
2C	832579.063	143448.864			
2D	832527.529	143455.809			



FINE INTERVENTO WBS R130
INIZIO INTERVENTO WBS R131
km 17+266,000