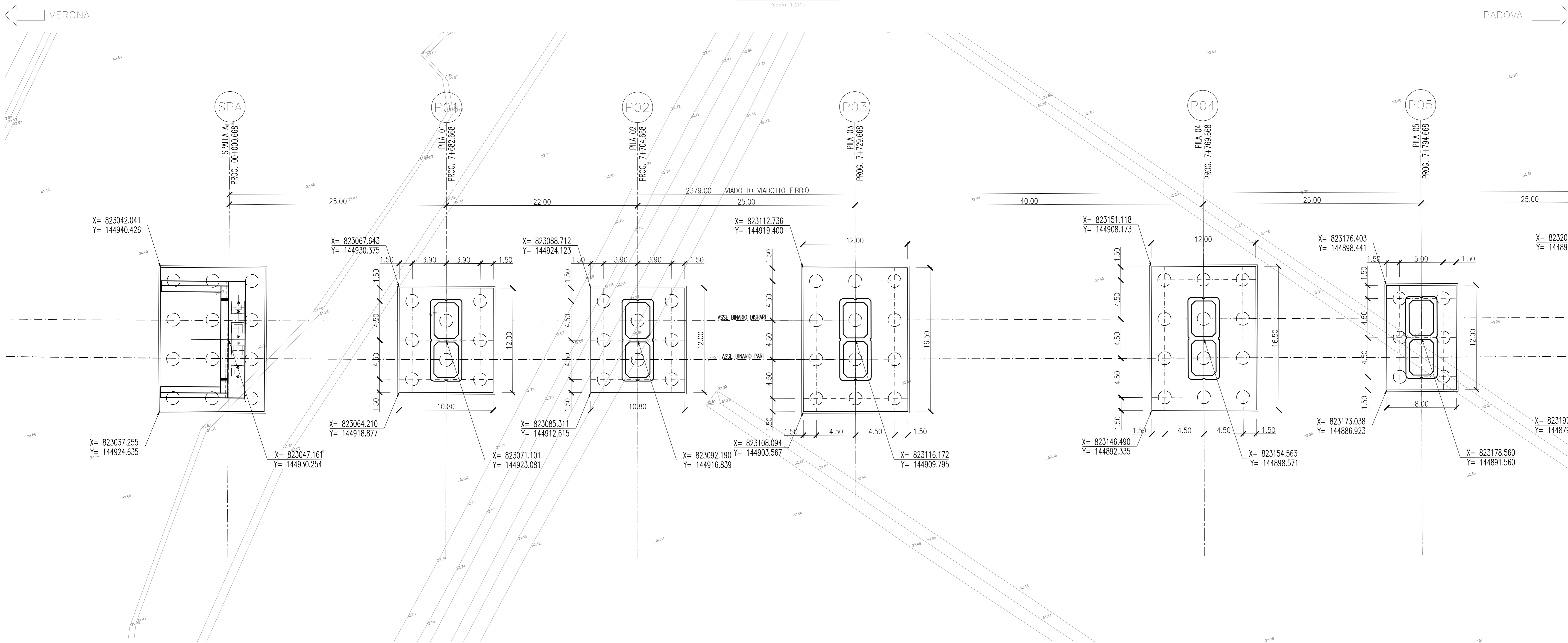


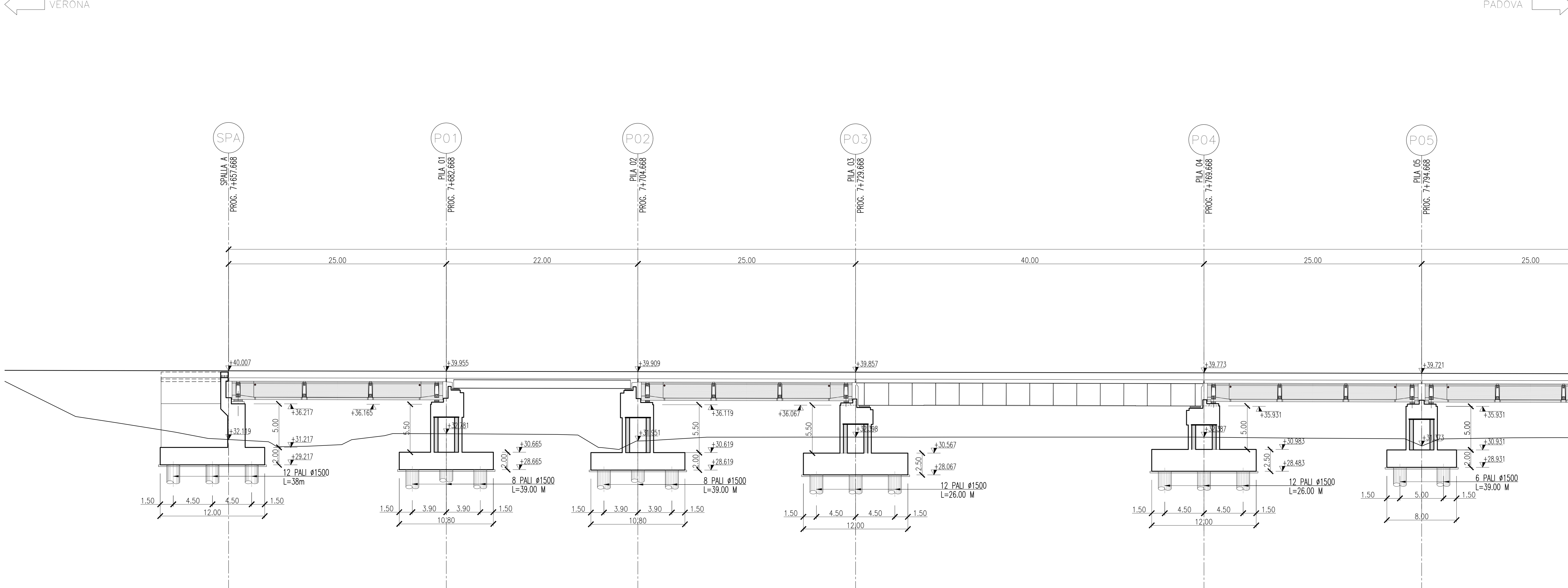
PIANTA FONDAZIONI

Scala: 1:200



SEZIONE LONGITUDINALE

Scala: 1:200



Per gli impalcati tipici si rimanda agli elaborati:

DETTAGLI COSTRUTTIVI:	
Dettagli parballast e impermeabilizzazione	IN1710E12ZV1000001
Dettagli parapetto	IN1710E12ZV1000002
Scala discesa impalcato	IN1710E12ZV1000001
Scala discesa pulvino - piano campagna	IN1710E12ZV1000002
TRAVI INCORPORATE 22m i=450cm:	
Carpenteria impalcato a travi incorporate i=4,5m	IN1710E12ZV1000506
Armatura soletta a travi incorporate i=4,5m	IN1710E12ZV1000505
Apparecchi appoggio e giunti Travi incorporate	IN1710E12ZV1000011
TRAVI IN CAP 25m i=450cm:	
Carpenteria travi	IN1710E12ZV1000503
Dettagli tesatura traversi, particolari costruttivi e messa a terra impalcato	IN1710E12ZV1000503
Armatura travi in cap	IN1710E12ZV1000503
Armatura trasversi - Trave esterna, i=4,50m	IN1710E12ZV1000503
Armatura trasversi - Trave esterna, i=4,50m	IN1710E12ZV1000503
Carpenteria impalcato in cap 25m	IN1710E12ZV1000504
i=450cm - rettilifio	IN1710E12ZV1000503
Armatura soletta impalcato in cap i=450cm	IN1710E12ZV1000503
Carpenteria Predalles impalcato in cap i=450cm - Rettilifio	IN1710E12ZV1000503
Fasi di tesatura dei traversi impalcato	IN1710E12ZV1000508
Apparecchi appoggio e giunti Impalcato in c.a.p.	IN1710E12ZV1000509
IMPALCATO STRUTTURA MISTA 4 TRAVI 40m i=450cm:	
Disegno di insieme	IN1710E12ZV1000504
Carpenteria metallica	IN1710E12ZV1000504
Diaframma 2A	IN1710E12ZV1000504
Diaframma 3A	IN1710E12ZV1000504
Diaframma 2B	IN1710E12ZV1000504
Diaframma 3B	IN1710E12ZV1000504
Diaframma 2C	IN1710E12ZV1000504
Diaframma 3C	IN1710E12ZV1000504
Diaframma 1 tav. 1/2	IN1710E12ZV1000504
Diaframma 1 tav. 2/2	IN1710E12ZV1000504
Controventi inferiori	IN1710E12ZV1000505
Controventi Superiori	IN1710E12ZV1000505
Armatura soletta	IN1710E12ZV1000505
Predalle	IN1710E12ZV1000505
Apparecchi appoggio e giunti	IN1710E12ZV1000501
IMPALCATO STRUTTURA MISTA 6 TRAVI 40m i=450cm:	
Disegno di insieme	IN1710E12ZV1000507
Carpenteria metallica	IN1710E12ZV1000507
Diaframma 2A	IN1710E12ZV1000507
Diaframma 3A	IN1710E12ZV1000507
Diaframma 2B	IN1710E12ZV1000507
Diaframma 3B	IN1710E12ZV1000507
Diaframma 2C	IN1710E12ZV1000507
Diaframma 3C	IN1710E12ZV1000507
Diaframma 1 tav. 1/2	IN1710E12ZV1000507
Diaframma 1 tav. 2/2	IN1710E12ZV1000507
Controventi inferiori	IN1710E12ZV1000508
Controventi Superiori	IN1710E12ZV1000508
Armatura soletta	IN1710E12ZV1000508
Predalle	IN1710E12ZV1000508
Apparecchi appoggio e giunti	IN1710E12ZV1000502

Scale impalcato-pulvino			Scale impalcato-pulvino		
Campata	Lato	Pila	Campata	Lato	Pila
P2-P3	B.P.	P2	P47-P48	B.P.	P47
P4-P5	B.D.	P4	P50-P51	B.D.	P50
P7-P8	B.P.	P7	P52-P53	B.P.	P52
P10-P11	B.D.	P10	P54-P55	B.D.	P54
P13-P14	B.P.	P13	P57-P58	B.P.	P57
P15-P16	B.D.	P15	P60-P61	B.D.	P60
P17-P18	B.P.	P17	P63-P64	B.P.	P63
P20-P21	B.D.	P20	P66-P67	B.D.	P66
P23-P24	B.P.	P23	P69-P70	B.P.	P69
P26-P27	B.D.	P26	P72-P73	B.D.	P72
P29-P30	B.P.	P29	P75-P76	B.P.	P75
P32-P33	B.D.	P32	P78-P79	B.D.	P78
P35-P36	B.P.	P35	P81-P82	B.P.	P81
P38-P39	B.D.	P38	P84-P85	B.D.	P84
P41-P42	B.P.	P41	P87-P88	B.P.	P87
P44-P45	B.D.	P44	P89-P90	B.D.	P89

Scale p.c-pulvino	
Lato	Pila
B.P.	P13
B.D.	P32
B.D.	P50
B.P.	P69
B.D.	P89

COMMITTENTE: **RFI** RETE FERROVIARIA ITALIANA GRUPPO FERROVIE DELLO STATO

ALTA SORVEGLIANZA: **ITALFER** GRUPPO FERROVIE DELLO STATO

GENERAL CONTRACTOR: **IFICAV2**

INFRASTRUTTURE FERROVIARIE STRATEGICHE DEFINITE DALLA LEGGE OBIETTIVO N. 443/01
LINEA A.V. /A.C. TORINO-VENEZIA Tratta VERONA-PADOVA
Lotto funzionale Verona-Bivio Vicenza
PROGETTO ESECUTIVO

PONTI E VIADOTTI
 Viadotto Fibbio dal Km 7+657,67 al Km 8+431,67
 GENERALE

PIANTA FONDAZIONI, TRACCIAMENTO E SEZIONE LONGITUDINALE Tav. 1/6
 Scala: 1:200

GENERAL CONTRACTOR: **IRICAV DUE**

PROGETTAZIONE:

Rev.	Descrizione	Redatto	Data	Verificato	Data	Approvato	Data	IL PROGETTISTA
A	IMPOSIZIONE		09/09		09/09		09/09	
B	IMPOSIZIONE A SEGUITO REV N°11 (CORREZIONE QUANTITÀ)		09/09		09/09		09/09	
C								

PROGETTO FINANZIATO DALLA UNIONE EUROPEA

CUP: A11E11000000009

FILE: 111011A01

PROGETTO FINANZIATO DALLA UNIONE EUROPEA

TUTTI I DIRITTI DEL PRESENTE DOCUMENTO SONO RISERVATI. LA PRODUZIONE ANCHE PARZIALE È VIETATA