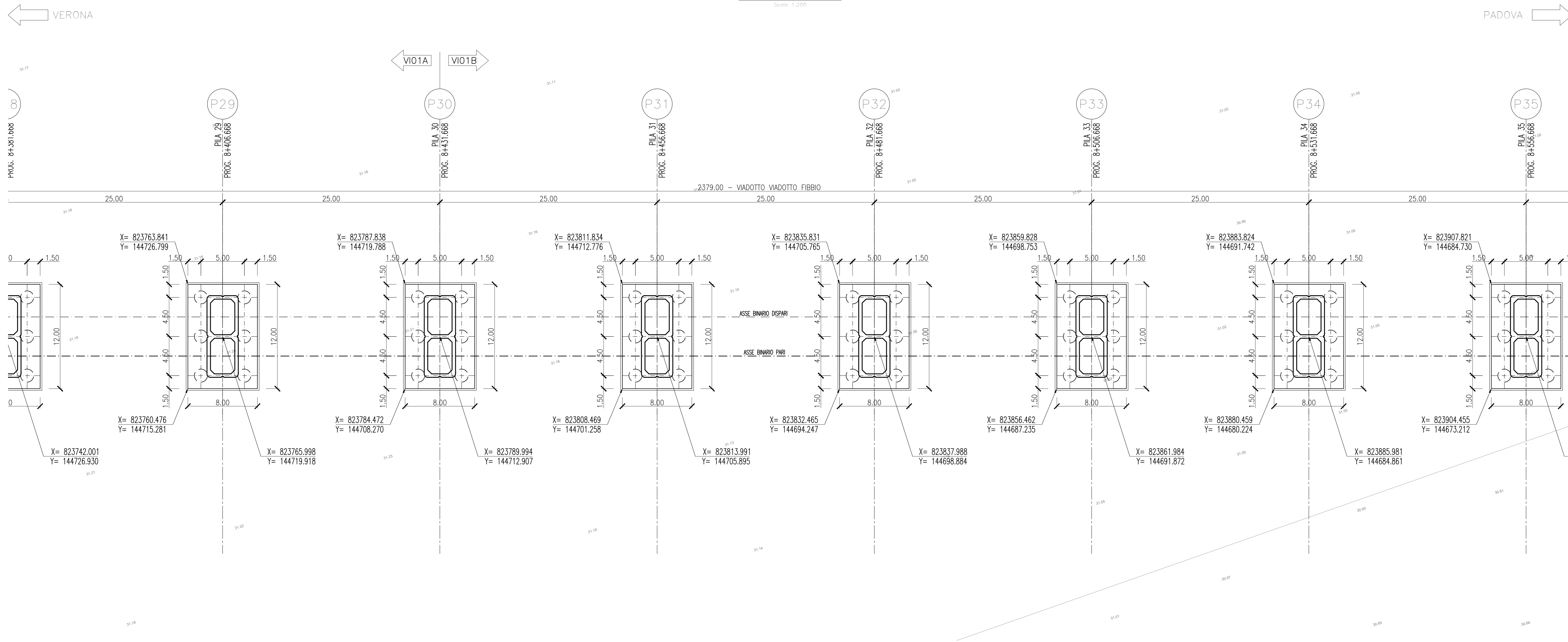


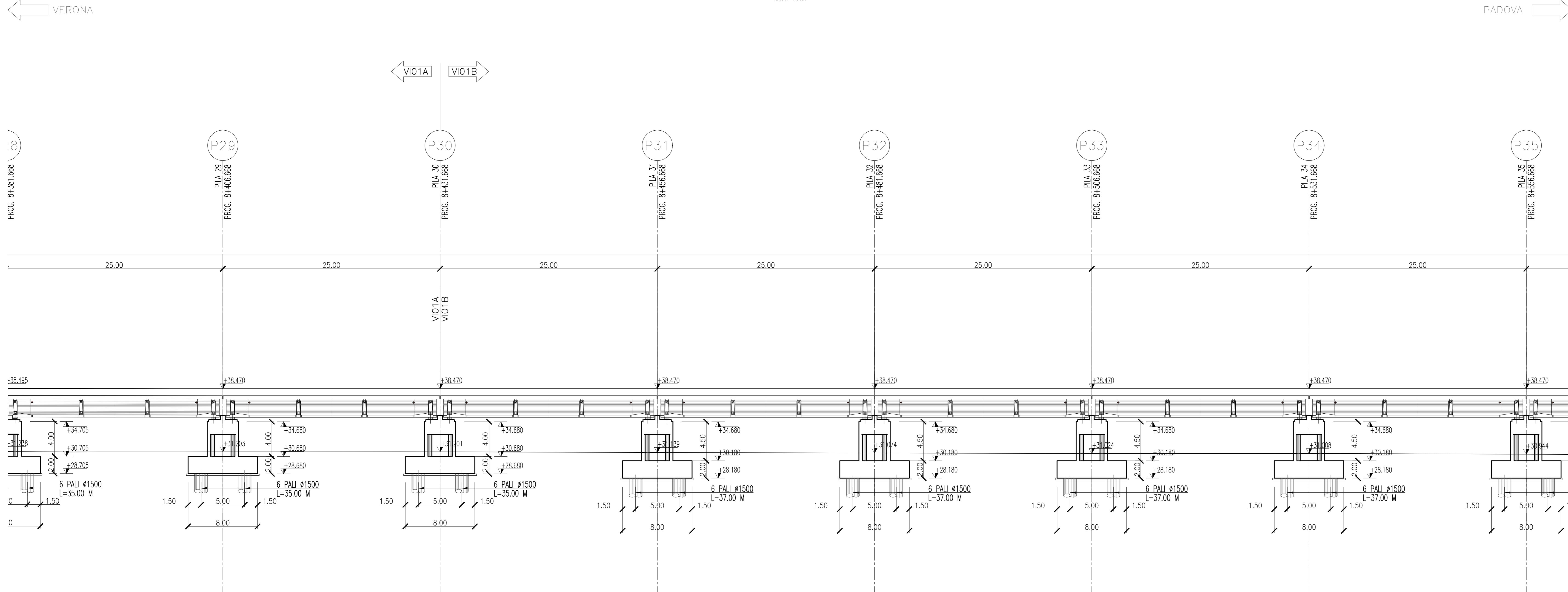
PIANTA FONDAZIONI

Scala: 1:200



SEZIONE LONGITUDINALE

Scala: 1:200



Per gli impalcati tipici si rimanda agli elaborati:

DETTAGLI COSTRUTTIVI:	
Dettagli parabolast e impermeabilizzazione	IN1710E12DZV1000001
Dettagli parapetto	IN1710E12DZV1000002
Scala discesa impalcatato	IN1710E12BZV1000001
Scala discesa pulvino - piano campagna	IN1710E12BZV1000002
TRAVI INCORPORATE 22m i=450cm:	
Carpenteria impalcatato a travi incorporate i=4,5m	IN1710E12BZV1000506
Armatura solettoni e travi incorporate i=4,5m	IN1710E12BZV1000508
Apparecchi appoggio e giunti Travi incorporate	IN1710E12DZV1000011
TRAVI IN CAP 25m i=450cm:	
Carpenteria travi	IN1710E12BZV1000503
Dettagli tesatura travi, particolari costruttivi e messa a terra impalcatato	IN1710E12BZV10005031
Armatura travi in cap	IN1710E12BZV10005032
Armatura trasversi - Trave esterna, i=4,50m	IN1710E12BZV10005033
Armatura trasversi - Trave esterna, i=4,50m	IN1710E12BZV10005034
Carpenteria impalcatato in cap 25m	IN1710E12BZV10005035
i=450cm - rettilifio	IN1710E12BZV10005036
Armatura soletta impalcatato in cap i=450cm	IN1710E12BZV10005037
Carpenteria Predalles impalcatato in cap i=450cm - Rettilifio	IN1710E12DZV1000508
Fasi di tesatura dei traversi impalcatato	IN1710E12DZV1000509
Apparecchi appoggio e giunti impalcatato in c.a.p.	
IMPALCATO STRUTTURA MISTA 4 TRAVI 40m i=450cm:	
Disegno di insieme	IN1710E12BZV10005040
Carpenteria metallica	IN1710E12BZV10005041
Diaframma 2A	IN1710E12BZV10005042
Diaframma 3A	IN1710E12BZV10005043
Diaframma 2B	IN1710E12BZV10005044
Diaframma 3B	IN1710E12BZV10005045
Diaframma 2C	IN1710E12BZV10005046
Diaframma 3C	IN1710E12BZV10005047
Diaframma 1 tav. 1/2	IN1710E12BZV10005048
Diaframma 1 tav. 2/2	IN1710E12BZV10005049
Controventi inferiori	IN1710E12BZV10005050
Controventi Superiori	IN1710E12BZV10005051
Armatura soletta	IN1710E12BZV10005052
Predalle	IN1710E12BZV10005053
Apparecchi appoggio e giunti	IN1710E12DZV10005010
IMPALCATO STRUTTURA MISTA 6 TRAVI 40m i=450cm:	
Disegno di insieme	IN1710E12BZV10005070
Carpenteria metallica	IN1710E12BZV10005071
Diaframma 2A	IN1710E12BZV10005072
Diaframma 3A	IN1710E12BZV10005073
Diaframma 2B	IN1710E12BZV10005074
Diaframma 3B	IN1710E12BZV10005075
Diaframma 2C	IN1710E12BZV10005076
Diaframma 3C	IN1710E12BZV10005077
Diaframma 1 tav. 1/2	IN1710E12BZV10005078
Controventi inferiori	IN1710E12BZV10005079
Controventi Superiori	IN1710E12BZV10005080
Armatura soletta	IN1710E12BZV10005081
Predalle	IN1710E12BZV10005082
Apparecchi appoggio e giunti	IN1710E12DZV10005012

Scale impalcatato-pulvino			Scale impalcatato-pulvino		
Campata	Lato	Pila	Campata	Lato	Pila
P2-P3	B.P.	P2	P47-P48	B.P.	P47
P4-P5	B.D.	P4	P50-P51	B.D.	P50
P7-P8	B.P.	P7	P52-P53	B.P.	P52
P10-P11	B.D.	P10	P54-P55	B.D.	P54
P13-P14	B.P.	P13	P57-P58	B.P.	P57
P15-P16	B.D.	P15	P60-P61	B.D.	P60
P17-P18	B.P.	P17	P63-P64	B.P.	P63
P20-P21	B.D.	P20	P66-P67	B.D.	P66
P23-P24	B.P.	P23	P69-P70	B.P.	P69
P26-P27	B.D.	P26	P72-P73	B.D.	P72
P29-P30	B.P.	P29	P75-P76	B.P.	P75
P32-P33	B.D.	P32	P78-P79	B.D.	P78
P35-P36	B.P.	P35	P81-P82	B.P.	P81
P39-P40	B.D.	P39	P84-P85	B.D.	P84
P41-P42	B.P.	P41	P87-P88	B.P.	P87
P44-P45	B.D.	P44	P89-P90	B.D.	P89

Scale p.c.-pulvino

Lato	Pila
B.P.	P13
B.D.	P32
B.P.	P50
B.P.	P69
B.D.	P89

**COMMITTENTE:** RETE FERROVIARIA ITALIANA GRUPPO FERROVIE DELLO STATO

**ALTA Sorveglianza:** GRUPPO FERROVIE DELLO STATO

**GENERAL CONTRACTOR:** IFICAV2

**INFRASTRUTTURE FERROVIARIE STRATEGICHE DEFINITE DALLA LEGGE OBIETTIVO N. 443/01**  
**LINEA A.V./A.C. TORINO-VENEZIA Tratta VERONA-PADOVA**  
**Lotto funzionale Verona-Bivio Vicenza**  
**PROGETTO ESECUTIVO**

PONTI E VIADOTTI  
 Viadotto Fibbio dal Km 8+431,67 al Km 9+186,67  
 GENERALE

Pianta fondazioni, tracciamento e sezione longitudinale tav. 1/6

**GENERAL CONTRACTOR** IFICAV2  
 Direttore Lavori: **Roberto LEVIGATO**

**IL PROGETTISTA**  
 Ing. Giovanni GARDI  
 ALBO INGEGNERI DELLA PROV. DI VERONA  
 n. 4363  
 Data: \_\_\_\_\_

**IL PROGETTISTA**  
 Ing. Paolo CARONIA  
 ALBO INGEGNERI DELLA PROV. DI VERONA  
 n. 4363  
 Data: \_\_\_\_\_

COMMESSA	LOTTO	FASE	ENTE	TIPO DOC.	OPERA/DISCIPLINA	PROGR.	REV.	FOGLIO
IN17	12	E	P2	P2	V101B0	007	B	11-61

VISTO CONSORZIO IRICAV DUE

Progettazione:

Rev.	Descrizione	Autore	Data	Verificato	Data	Approvato	Data	IL PROGETTISTA
A	ESIGIONE	---	---	---	---	---	---	
B	ESIGIONE A SEGUITO ROV INTI 08/09/2010/001A	---	---	---	---	---		
C	---	---	---	---	---	---		

CG: 837978701 CUP: J41E1000000009 File: IN1710E12BZV10005035.DWG  
 Progetto realizzato dalla Unione Europea Cod. origine: 1203

Scala di plan: TUTTI I DIRITTI DEL PRESENTE DOCUMENTO SONO RISERVATI. LA PRODUZIONE ANCHE PARZIALE È VIETATA