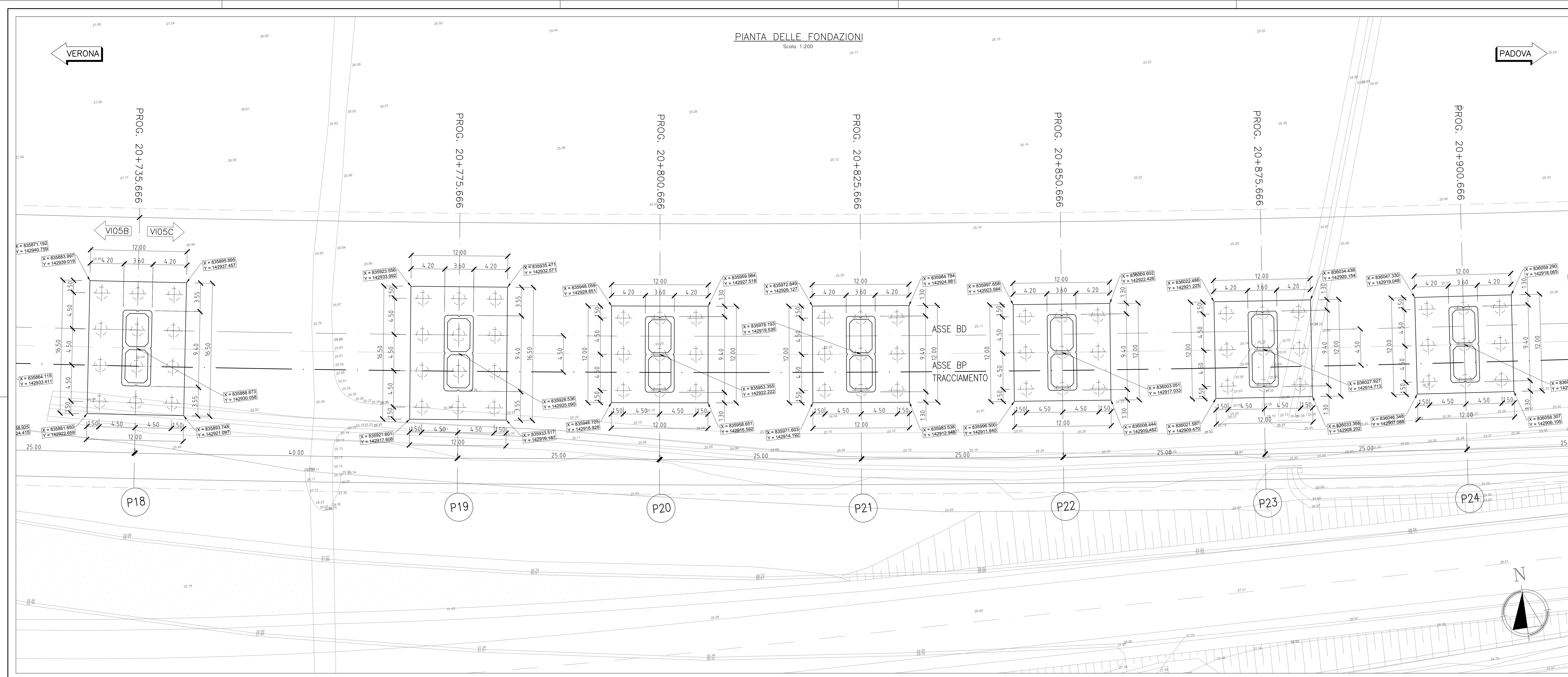
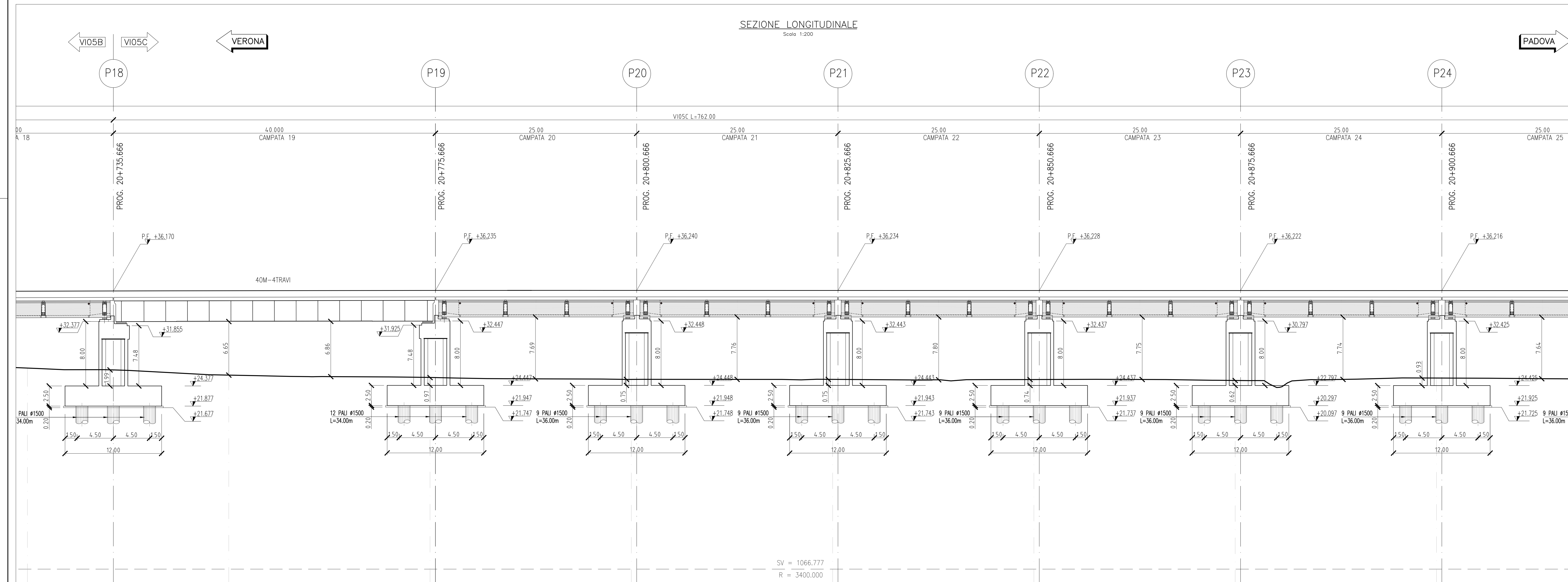


PIANTA DELLE FONDAZIONI
Scala 1:200




SEZIONE LONGITUDINALE
Scala 1:200





Per gli impalcati tipologici si rimanda agli elaborati:

DETTAGLI COSTRUTTIVI: Dettagli parapetto Scala discesa impalcato Scala discesa pulvino - piano campagna	IN1710E12DZVI0000001 IN1710E12DZVI0000002 IN1710E12BZVI0000001 IN1710E12BZVI0000002
TRAVI INCORPORATE 22m i=450cm: Carpenteria impalcato a travi incorporate i=4,5m Armatura solettone a travi incorporate i=4,5m Apparecchi appoggio e giunti Travi incorporate	IN1710E12BZVI00005060 IN1710E12BZVI00005061 IN1710E12DZVI0000011
TRAVI IN CAP 25m i=450cm: Carpenteria travi Dettagli tesatura traversi, particolari costruttivi e messa a terra impalcato Armatura travi in cap Armatura traversi - Trave esterna, i=4,50m Armatura traversi - Trave esterna, i=4,50m Carpenteria impalcato in cap 25m i=450cm - rettilino Armatura soletta impalcato in cap i=450cm Carpenteria Predalles impalcato in cap i=450cm - Rettilino Fasi di tesatura dei traversi impalcato Apparecchi appoggio e giunti impalcato in c.a.p.	IN1710E12BZVI00005030 IN1710E12BZVI00005031 IN1710E12BZVI00005032 IN1710E12BZVI00005033 IN1710E12BZVI00005034 IN1710E12BZVI00005035 IN1710E12BZVI00005036 IN1710E12BZVI00005037 IN1710E12DZVI00005008 IN1710E12DZVI00005009
IMPALCATO STRUTTURA MISTA 4 TRAVI 40m i=450cm: Disegno di insieme Carpenteria metallica Diaframma 2A Diaframma 3A Diaframma 2B Diaframma 3B Diaframma 2C Diaframma 3C Diaframma 1 tav. 1/2 Diaframma 1 tav. 2/2 Controventi inferiori Controventi Superiori Armatura soletta Predalle Apparecchi appoggio e giunti	IN1710E12BZVI00005040 IN1710E12BZVI00005041 IN1710E12BZVI00005042 IN1710E12BZVI00005043 IN1710E12BZVI00005044 IN1710E12BZVI00005045 IN1710E12BZVI00005046 IN1710E12BZVI00005047 IN1710E12BZVI00005048 IN1710E12BZVI00005049 IN1710E12BZVI00005050 IN1710E12BZVI00005051 IN1710E12BZVI00005052 IN1710E12DZVI00005010
IMPALCATO STRUTTURA MISTA 6 TRAVI 40m i=450cm: Disegno di insieme Carpenteria metallica Diaframma 2A Diaframma 3A Diaframma 2B Diaframma 3B Diaframma 2C Diaframma 3C Diaframma 1 tav. 1/2 Diaframma 1 tav. 2/2 Controventi inferiori Controventi Superiori Armatura soletta Predalle Apparecchi appoggio e giunti	IN1710E12BZVI00005070 IN1710E12BZVI00005071 IN1710E12BZVI00005072 IN1710E12BZVI00005073 IN1710E12BZVI00005074 IN1710E12BZVI00005075 IN1710E12BZVI00005076 IN1710E12BZVI00005077 IN1710E12BZVI00005078 IN1710E12BZVI00005079 IN1710E12BZVI00005080 IN1710E12BZVI00005081 IN1710E12DZVI00005082

Per note e materiali si rimanda all'elaborato IN1710E12TTV10000001

COMMITTENTE:  RETE FERROVIARIA ITALIANA GRUPPO FERROVIE DELLO STATO

ALTA SORVEGLIANZA:  GRUPPO FERROVIE DELLO STATO

GENERAL CONTRACTOR:  IFICAV2

INFRASTRUTTURE FERROVIARIE STRATEGICHE DEFINITE DALLA LEGGE OBBIETTIVO N. 443/01
LINEA A.V./A.C. TORINO-VENEZIA Tratta VERONA-PADOVA
Lotto funzionale Verona-Bivio Vicenza
PROGETTO ESECUTIVO

PONTI E VIADOTTI
Viadotto Alpone I dal km 20+735,666 al km 21+497,666
GENERALE


PIANTA FONDAZIONI, TRACCIAMENTO E SEZIONE LONGITUDINALE TAV. 1/5

IL PROGETTISTA INTEGRATORE Ing. Giovanni ALBERTA ALBO INGEGNERI DELLA PROV. DI VERONA Data: 12/05/2017	IL GENERAL CONTRACTOR IFICAV2 Ing. Paolo CALZADILLA Data: 12/05/2017	DIRETTORE LAVORI Ing. Paolo CALZADILLA	SCALA: 1:200
---	---	---	--------------

COMMESSA	LOTTO	FASE	BITE	TIPO DOC.	OPERA/DISCIPLINA	PROG.	REV.	FOGLIO
1117	12	12	12	12	V1055C	006	B	1/1

VISTO CONSENSO IFICAV2

Rev.	Descrizione	Redatto	Data	Verificato	Data	Approvato	Data	IL PROGETTISTA
A	EMISIOE							
B	EMISIOE A SEGUITO DEL N°1710E09/00000004							
C								

Progettazione:  IFICAV2

CUP: J41E91000000009
Cod. origine: 1000

Progetto cofinanziato dalla Unione Europea

TUTTI I DIRITTI DEL PRESENTE DOCUMENTO SONO RISERVATI. LA PRODUZIONE ANCHE PARZIALE È VIETATA.