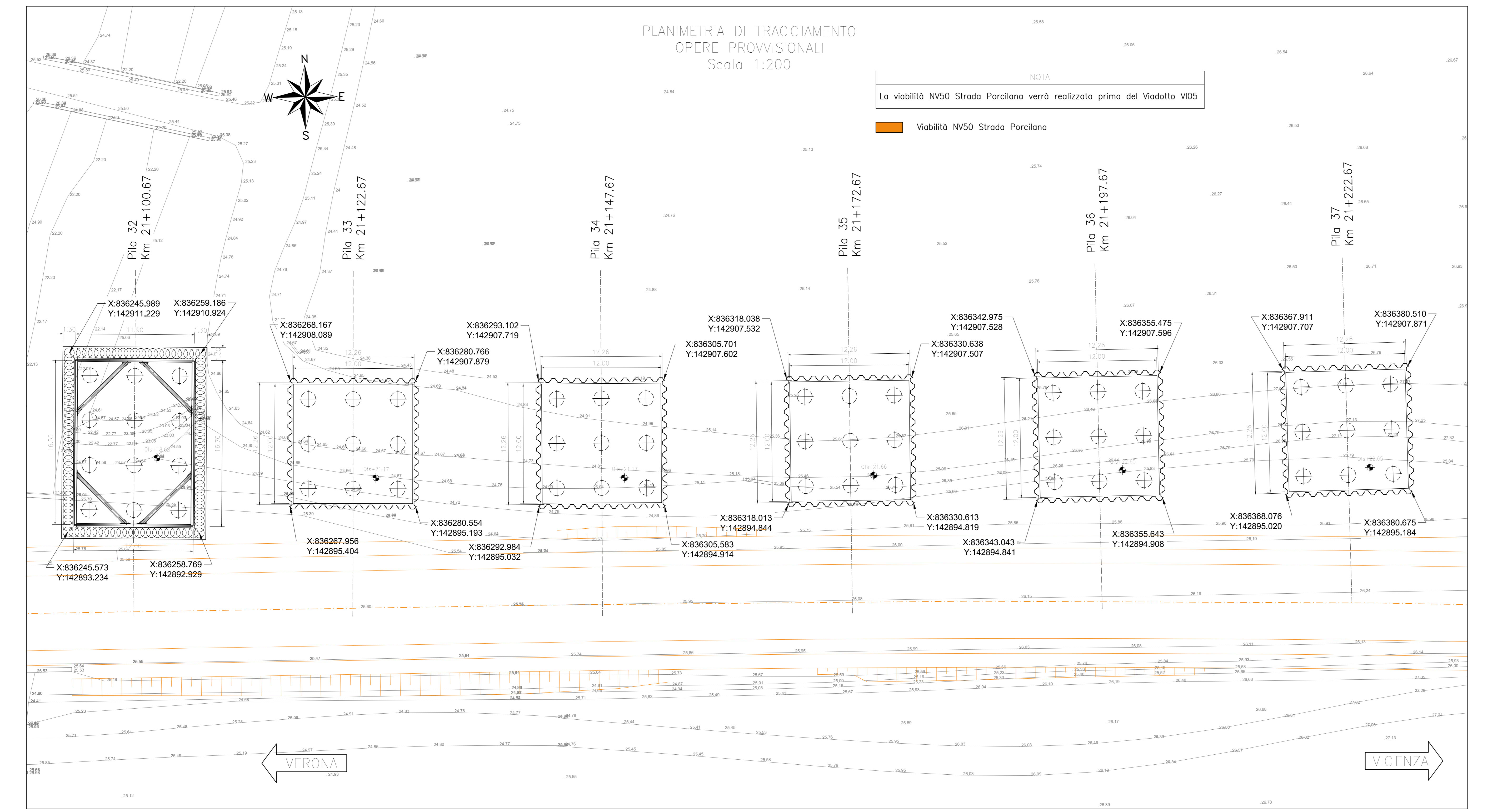
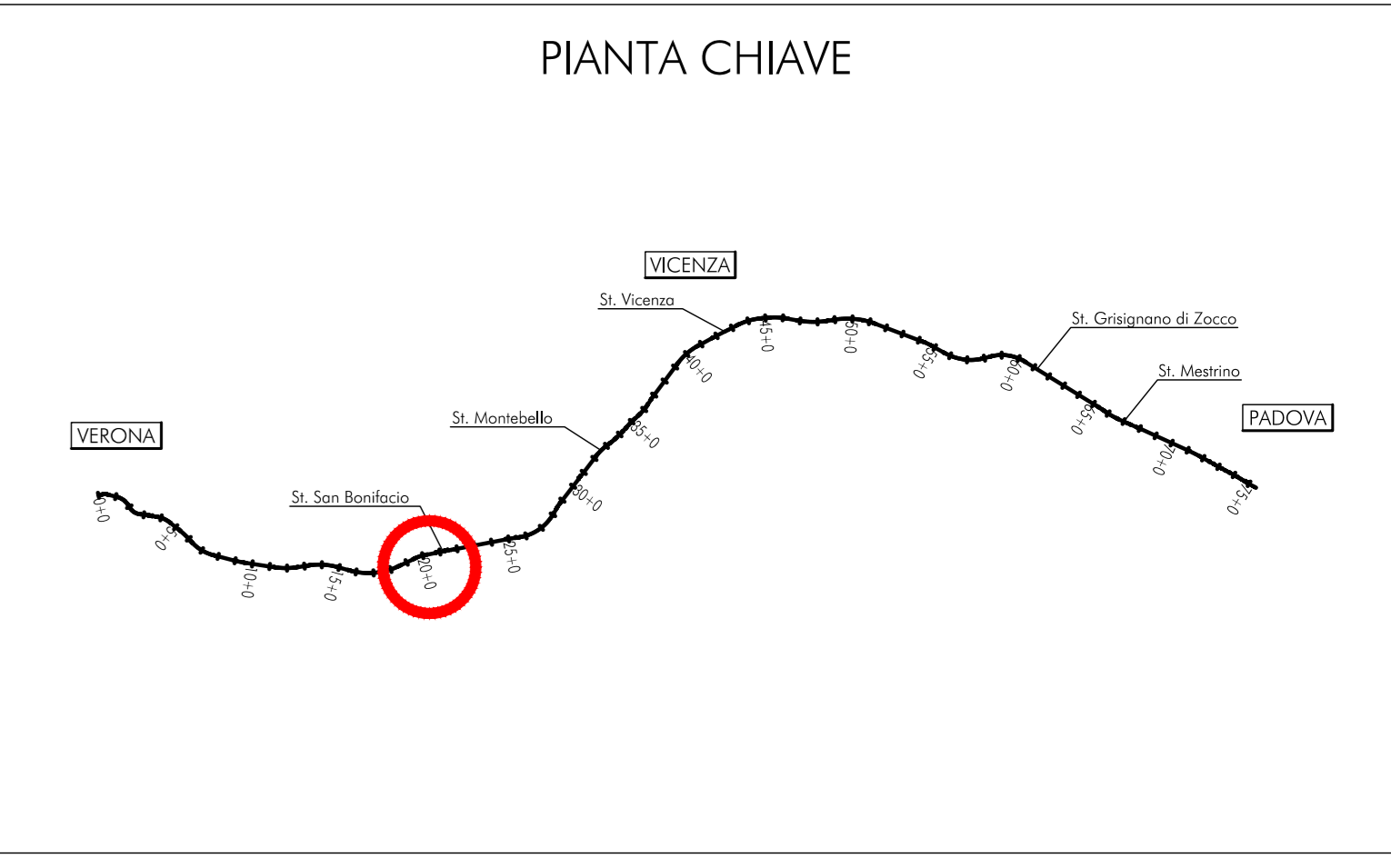


- NOTE PER L'ESECUZIONE DEGLI SCAVI**
- Preliminarmente all'esecuzione degli scavi si dovranno effettuare i tracciamenti sul sito, controllando la rispondenza alle ipotesi progettuali. Le eventuali difformità dovranno essere sottoposte ai progettisti per opportuna risoluzione.
 - Preliminarmente, si controlleranno i livelli della falda dai piezometri predisposti esternamente agli scavi, per verifica della rispondenza alle ipotesi progettuali. Si avrà cura di evitare di effettuare scavi nei periodi nei quali il livello freatico è prossimo ai massimi delle oscillazioni stagionali o superiore alle previsioni progettuali (+20.50 m slm; +23.06 m slm per le pile 31 e 32) o dopo periodi particolarmente piovosi.
 - Ove la quota della falda si confermasse superiore al fondo scavo previsto l'esecutore degli scavi dovrà provvedere l'approntamento di tutti i mezzi necessari per il dewatering. Le dotazioni dovranno essere dimensionate con prudenza per tener conto delle incertezze previsionali sulla variabilità dei livelli freatici e sulle eterogeneità delle caratteristiche di permeabilità dei terreni più superficiali.
 - Se previsti, o ritenuti utili, i pozzi di emungimento saranno predisposti e verificato il funzionamento e l'efficacia. L'eventuale aggettamento sarà attivato con le modalità da verificare in corso d'opera in relazione all'effettivo livello idrico rilevato, alla stratigrafia locale, alle caratteristiche di portata dell'acquifero ed alla risposta del sistema.
 - Qualora con scavi prossimi al completamento, si rilevasse una imprevedibile condizione di livello piezometrico tendente a superare le previsioni progettuali, si dovrà abbandonare lo scavo e interrompere il dewatering e lasciare allagare.

- FASI ESECUTIVE**
1. Preparazione piano di lavoro.
 2. Realizzazione pali di fondazione con tratto a vuoto variabile.
 3. Realizzazione pozzi di aggettamento, ove previsti.
 4. Infissione delle palancole e/o realizzazione di paratia di pali secanti, ove previsti.
 5. Installazione del sistema di contrasto interno, ove previsto.
 6. Scavo fino al piano di imposta fondazione e scapitozzatura pali.
 7. Realizzazione fondazioni ed elevazioni pile e spalle.
 8. Reintegro fino al p.c. e sistemazione finale.



- NOTE GENERALI**
- TUTTE LE MISURE SONO ESPRESSE IN METRI
- CARATTERISTICHE DEI MATERIALI**
- PER LE CARATTERISTICHE DEI MATERIALI, SE NON DIVERSAMENTE SPECIFICATE IN QUESTO ELABORATO, VEDASI: IN1710E12TV0000001 - TABELLA MATERIALI E PRESCRIZIONI

COMMITENTE: RFI - RETE FERROVIARIA ITALIANA - GRUPPO FERROVIE DELLO STATO

ALTA SORVEGLIANZA: ITALFERR - GRUPPO FERROVIE DELLO STATO

GENERAL CONTRACTOR: IFCAV2

INFRASTRUTTURE FERROVIARIE STRATEGICHE DEFINITE DALLA LEGGE OBIETTIVO N. 443/01
LINEA A.V./A.C. TORINO-VENEZIA Tratta VERONA-PADOVA
Lotto funzionale Verona-Bivio Vicenza
PROGETTO ESECUTIVO
VIADOTTI E PONTI
Viadotto Alpone I dal km 20+735.666 al km 21+497.666
SCAVI, DEMOLIZIONI, OPERE PROVVISORIALI
Planimetrie di tracciamento opere provvisoriali 2 di 3

IL PROGETTISTA INTERNO		GENERAL CONTRACTOR		DIRETTORE LAVORI		SCALA:	
Ing. Giovanni ALBERICI		Ircav Due		G. Alpone		1:200	
Data: 08/09/2022		Data: 08/09/2022		Data: 08/09/2022		Data: 08/09/2022	
COMMISSIONE	LOTTO	FASE	INTE	TIPO DOC.	OPERA/DESCRIZIONE	PROG.	REV.
IN17	12	E	12	P9	V105C1	008	B

PROGETTISTA
Rev. Descrizione
A EMISSIONI
B RECUPERO STRUTTURE
C

ELABORAZIONE
Redatto
Verificato
Approvato
Data

IL PROGETTISTA
Ing. Paolo Rossi

PROGETTO
CUP: J41E1000000009
Cod. origine: cava

FILE
Cod. origine: cava

SCALA DI PLAN: TUTTI I DIRITTI DEL PRESENTE DOCUMENTO SONO RISERVATI. LA PRODUZIONE ANCHE PARZIALI È VIETATA