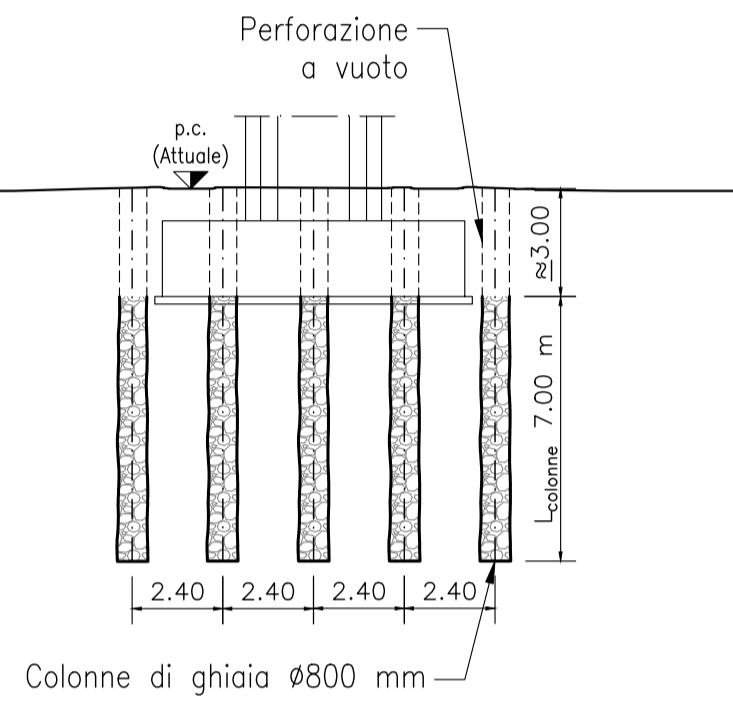
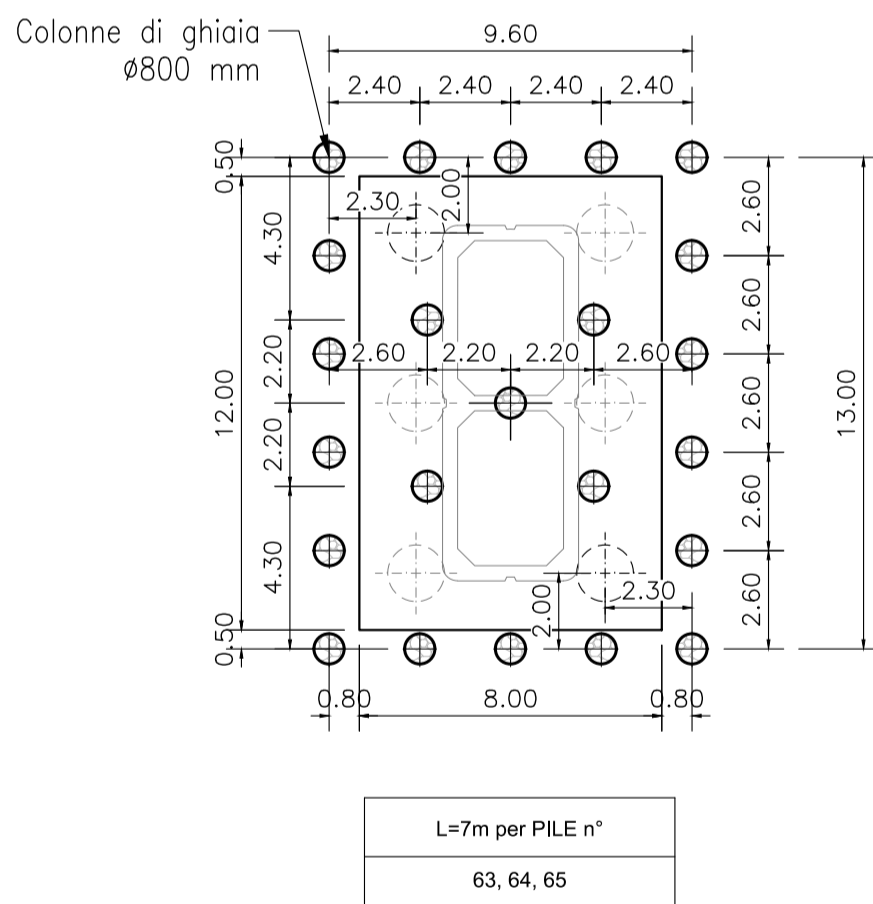


INTERVENTI DI MITIGAZIONE DEL RISCHIO DELLA LIQUEFAZIONE CON COLONNE DI GHIAIA
Plinti 12.00x8.00 m

SEZIONE TIPO

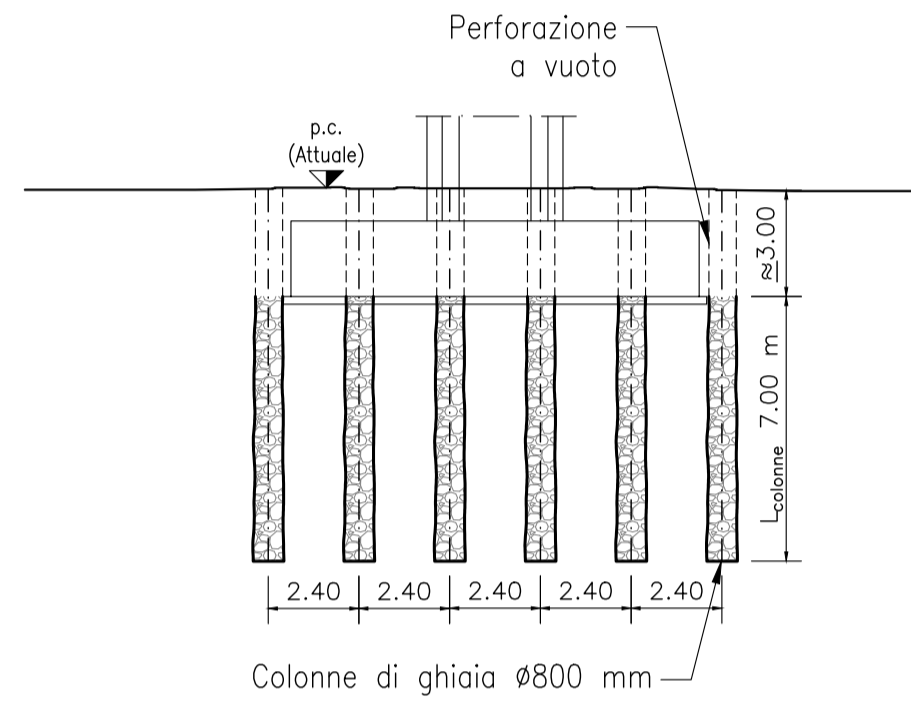


PIANTA TIPO

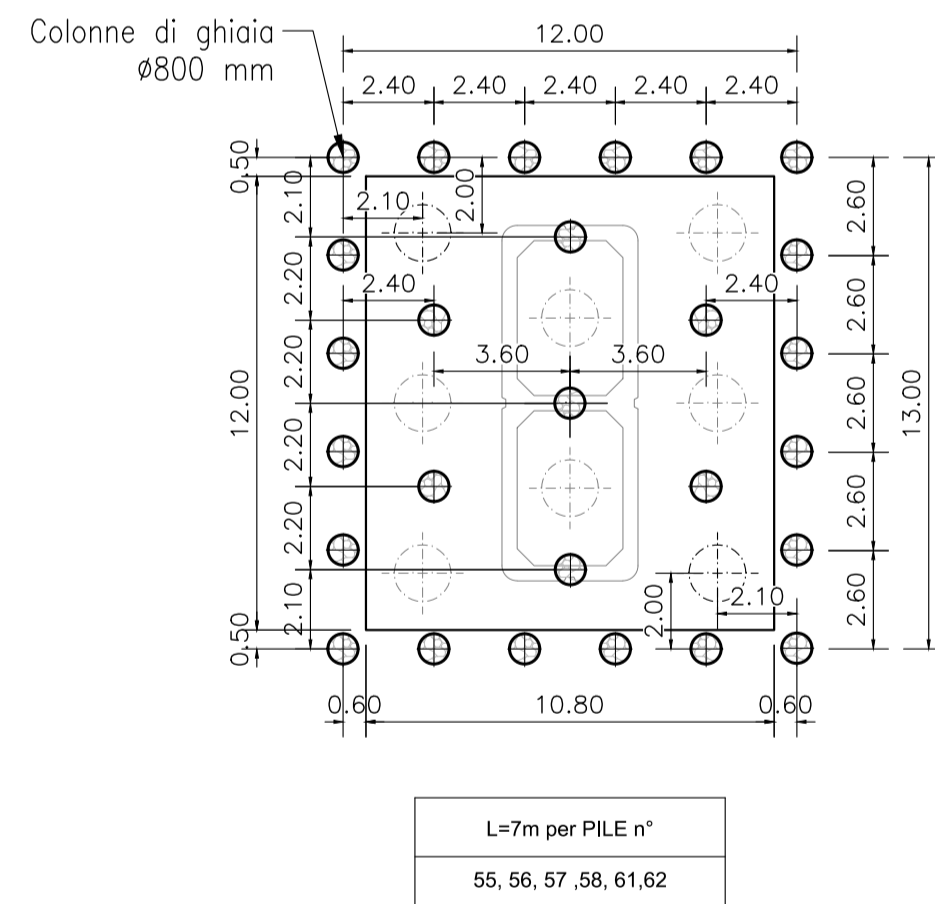


INTERVENTI DI MITIGAZIONE DEL RISCHIO DELLA LIQUEFAZIONE CON COLONNE DI GHIAIA
Plinti 12.00x10.80 m

SEZIONE TIPO

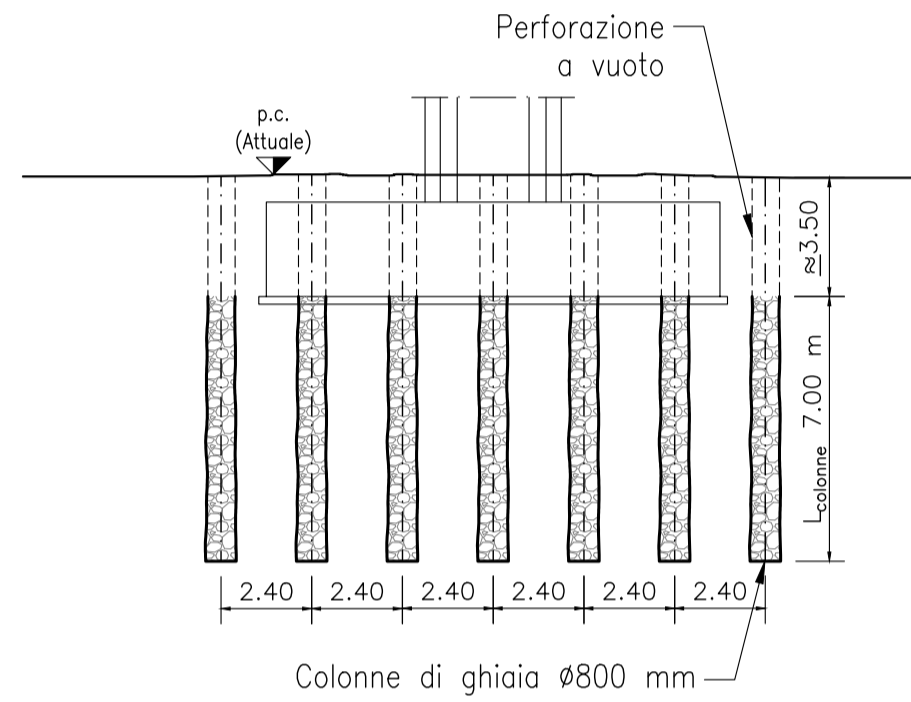


PIANTA TIPO

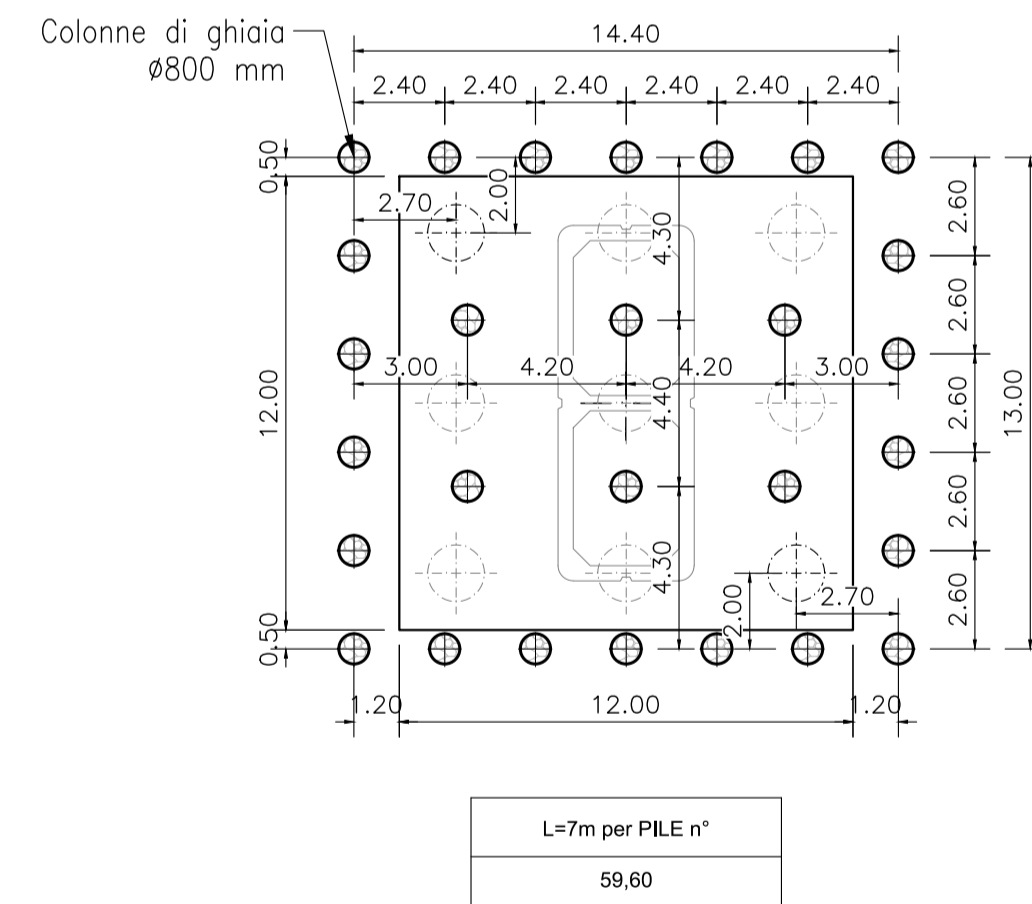


INTERVENTI DI MITIGAZIONE DEL RISCHIO DELLA LIQUEFAZIONE CON COLONNE DI GHIAIA
Plinti 12.00x12.00 m

SEZIONE TIPO

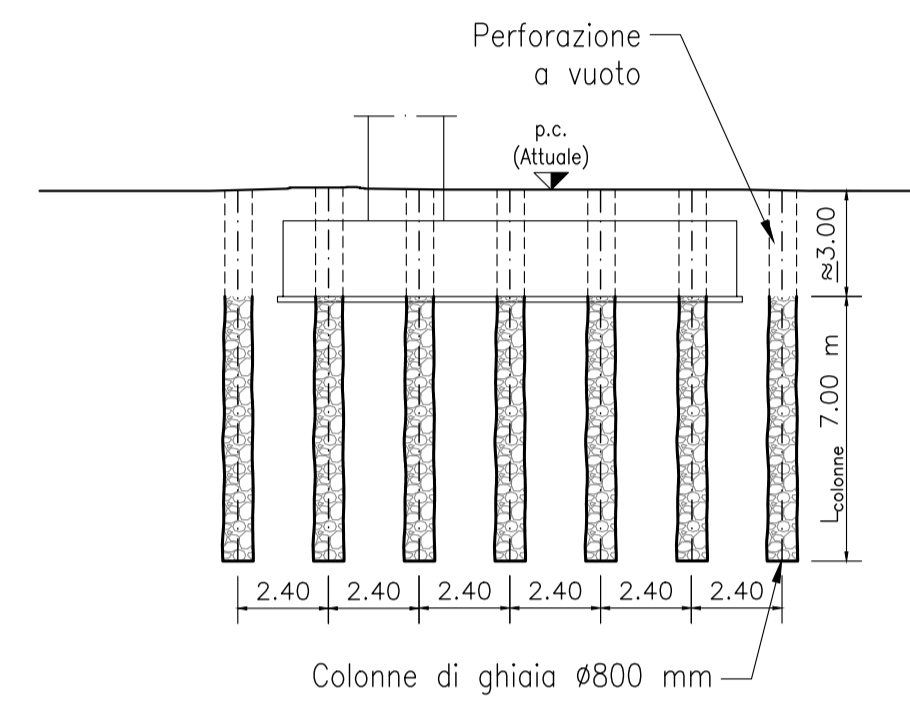


PIANTA TIPO

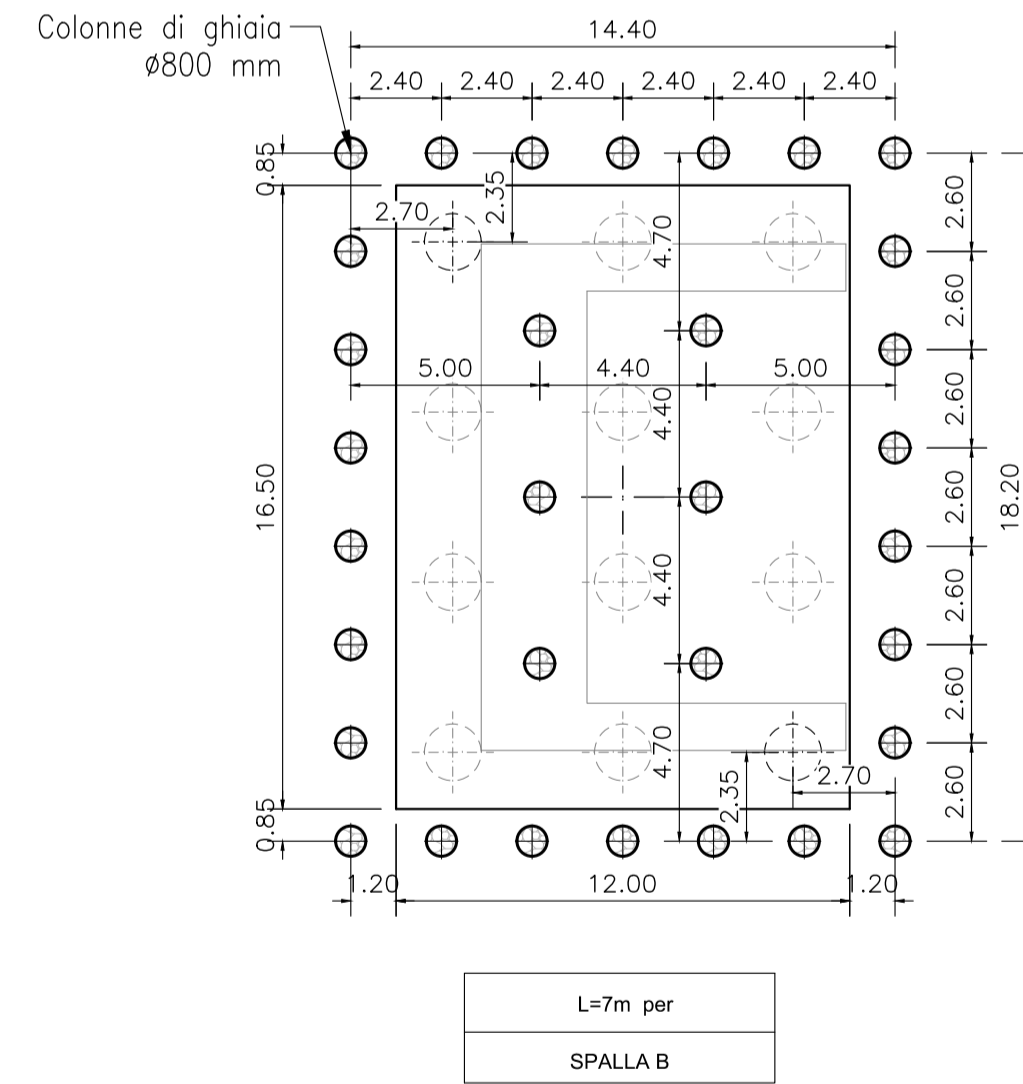


INTERVENTI DI MITIGAZIONE DEL RISCHIO DELLA LIQUEFAZIONE CON COLONNE DI GHIAIA
Plinti 16.50x12.00 m

SEZIONE TIPO



PIANTA TIPO

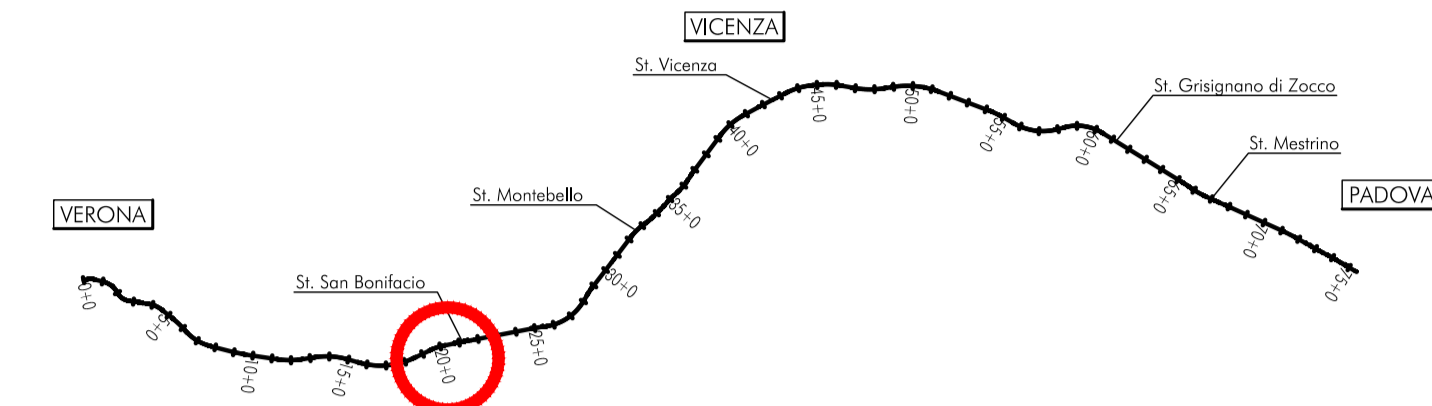


NOTA: Il diametro della colonna si intende il diametro finito, ricavabile dalla quantità di materiale introdotto.

FASI ESECUTIVE

- FASE 1: Scotico s=50.0 cm e preparazione del piano di lavoro
- FASE 2: esecuzione dei pali trivellati di fondazione e delle colonne in ghiaia avendo cura di riempire di sabbia o di terra i tratti di perforazione a vuoto
- FASE 3: infissione delle palancole, ove previste
- FASE 4: scavo per la realizzazione del plinto di fondazione
- FASE 5: esecuzione della fondazione secondo le fasi previste nell'elaborato dedicato

PIANTA CHIAVE



NOTE GENERALI

TUTTE LE MISURE SONO ESPRESSE IN METRI
PER LE MACRO FASI DI COSTRUZIONE SI RIMANDA AGLI ELABORATI SPECIFICI DI PE (WBS SF16)
PER IL TRACCIAMENTO SI RIMANDA AGLI ELABORATI SPECIFICI DI TRACCIAMENTO PALI:
IN1712EI2P9VI05E3001A

CARATTERISTICHE DEI MATERIALI

LE COLONNE DI GHIAIA SARANNO REALIZZATE CON GHIAIA PULITA DI DIAMETRO COMPRESO TRA 20MM E 60MM. LA COMPOSIZIONE GRANULOMETRICA SARÀ ACCERTATA ATTRAVERSO ANALISI ESEGUITE SECONDO LA NORMA UNI EN 933-1.
I MATERIALI IMPIEGATI NELLA COSTRUZIONE SARANNO CONFORMI A QUANTO INDICATO NEL CAPITOLATO RFI (PARTE II, SEZIONE 5) E SOGGETTI AD APPROVAZIONE DELLA DIREZIONE LAVORI.

COMMITTENTE:
RFI
RETE FERROVIARIA ITALIANA
GRUPPO FERROVIE DELLO STATO

ALTA Sorveglianza:
ITALFERR
GRUPPO FERROVIE DELLO STATO

GENERAL CONTRACTOR:
IRICAV2

INFRASTRUTTURE FERROVIARIE STRATEGICHE DEFINITE DALLA LEGGE OBIETTIVO N. 443/01
LINEA A.V. /A.C. TORINO-VENEZIA Tratta VERONA-PADOVA
Lotto funzionale Verona-Bivio Vicenza

PROGETTO ESECUTIVO
VIADOTTI E PONTI
Viadotto Alpone I dal km 21+842.666 al km 21+992.666
FONDAZIONI

Trattamento colonnare - Planimetria di progetto e sezioni
GENERAL CONTRACTOR: **Iricav Due**
DIRETTORE LAVORI: **Ing. Paolo CARMONA**
SCALA: **1:200**

COMMESSA	LOTTO	FASE	ENTE	TIPO DOC.	OPERA/DISCIPLINA	PROGR.	REV.	FOGLIO
IN17	12	E	12	P9	V105E3	002	A	1

Progettazione:
IRICAV2
Firma: **Ing. Luca RANDOLFI**
Data: **Ottobre 2021**

Rev.	Descrizione	Redatto	Data	Verificato	Data	Approvato	Data	IL PROGETTISTA
A	EMISSIONE	G. Furlan	Ottobre 2021	V. Pastore	Ottobre 2021	P. Assari	Ottobre 2021	Ing. Paolo Assari
B								
C								

CIG: 8377937CD1 CUP: J41E9100000009 File: IN1712EI2P9VI05E3002A.DWG
Cod. origine: 00004
Progetto cofinanziato dalla Unione Europea