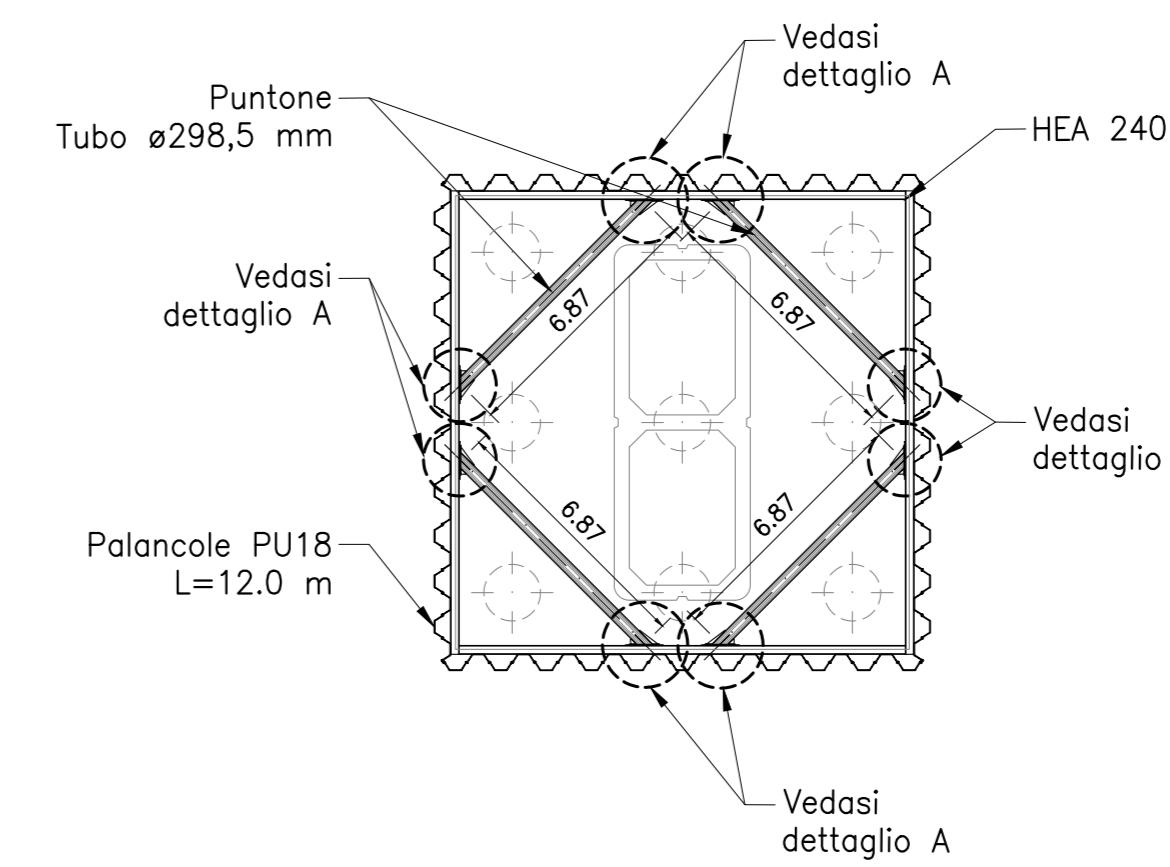
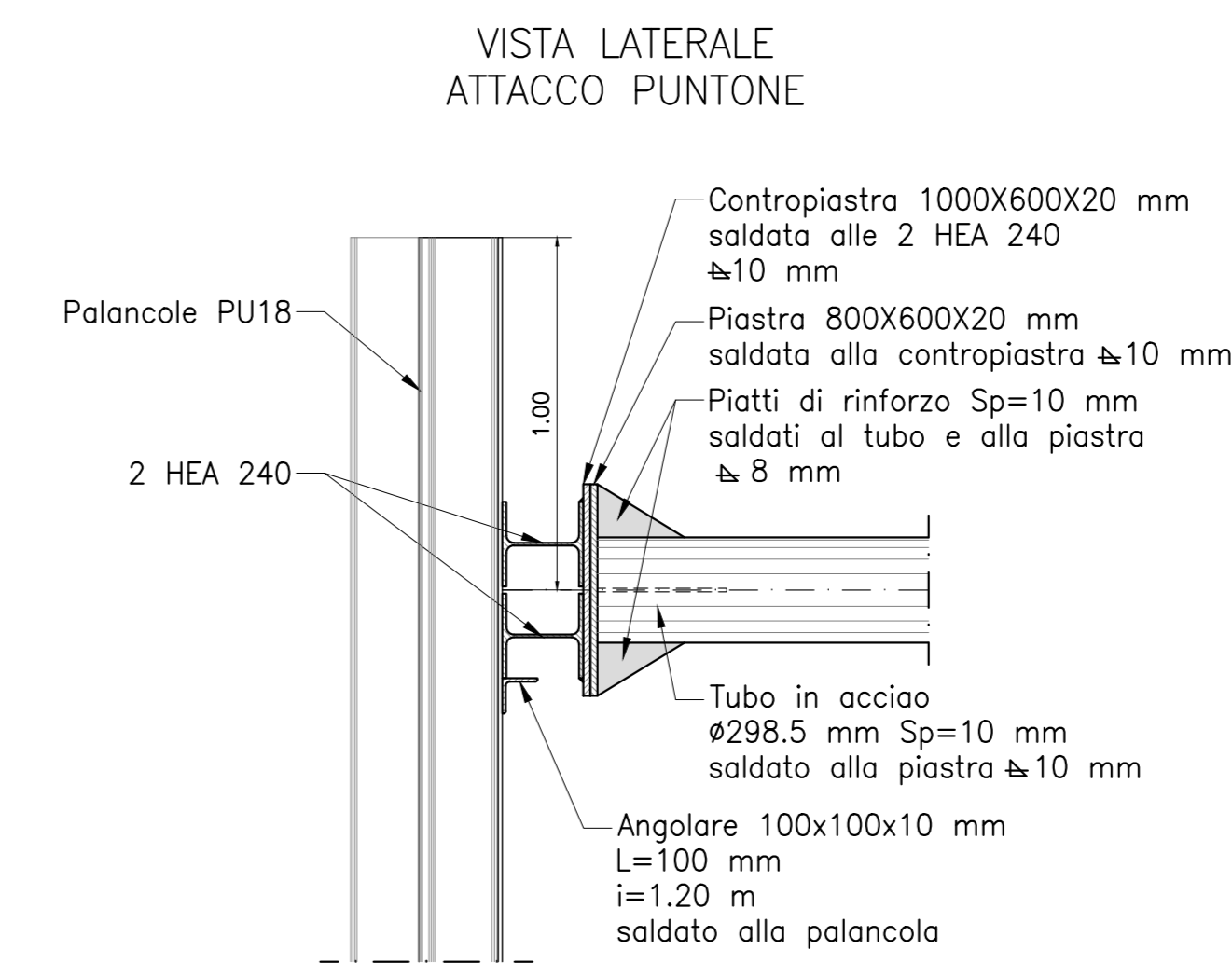
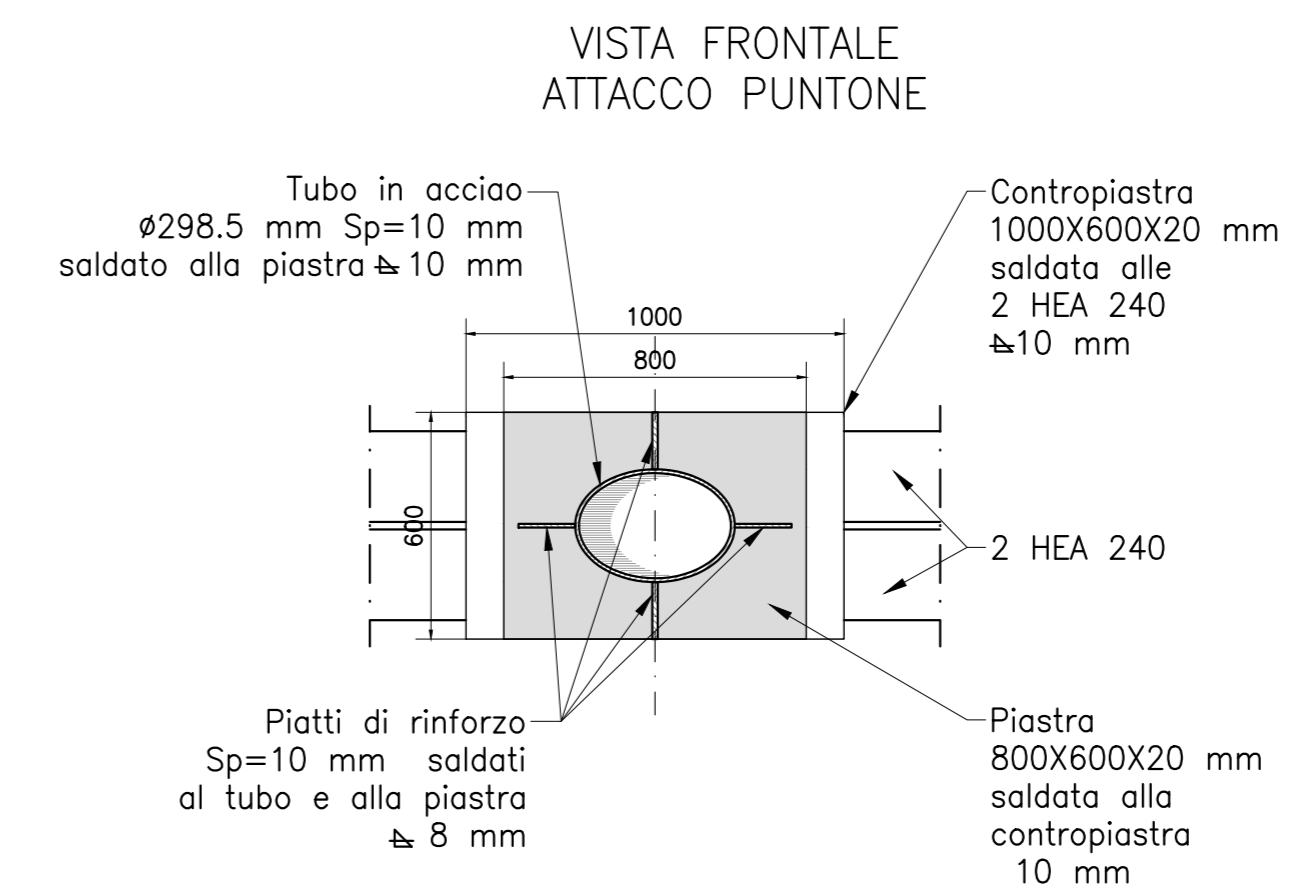
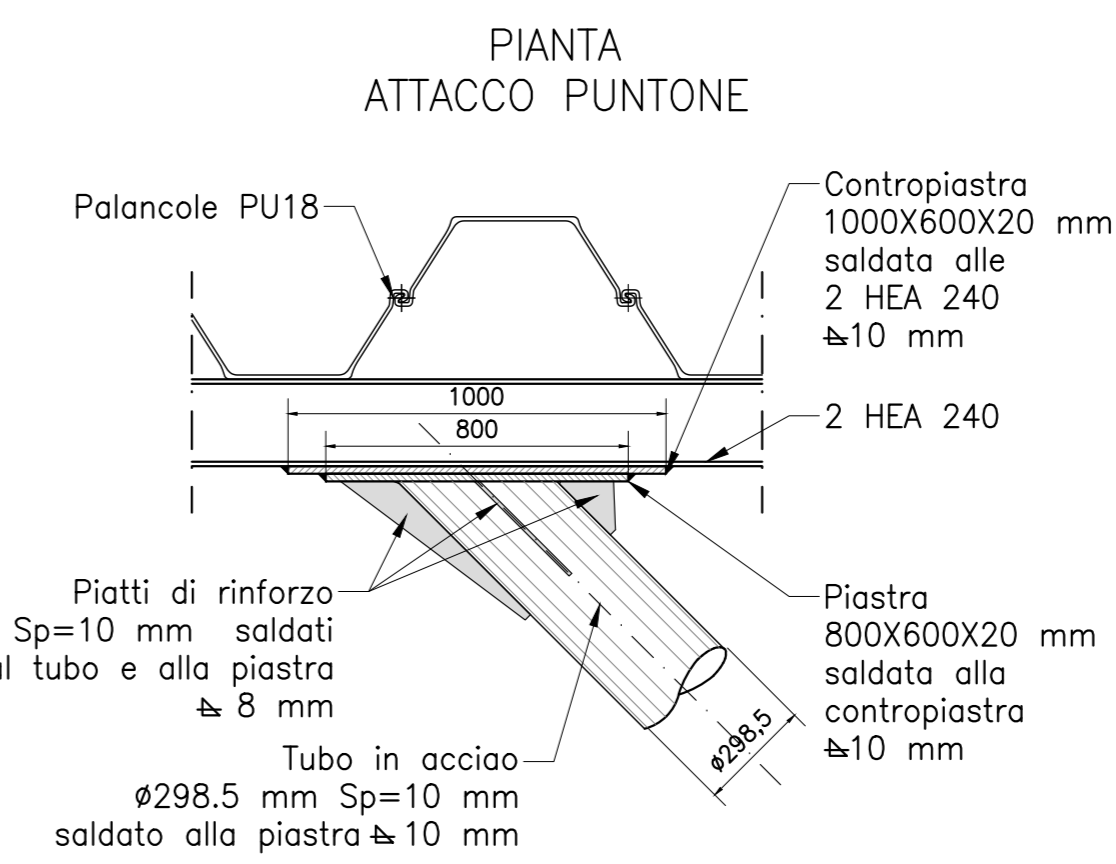


NOTA: Il sistema interno di contrasto potrà essere rimosso dopo la realizzazione del pinto di fondazione

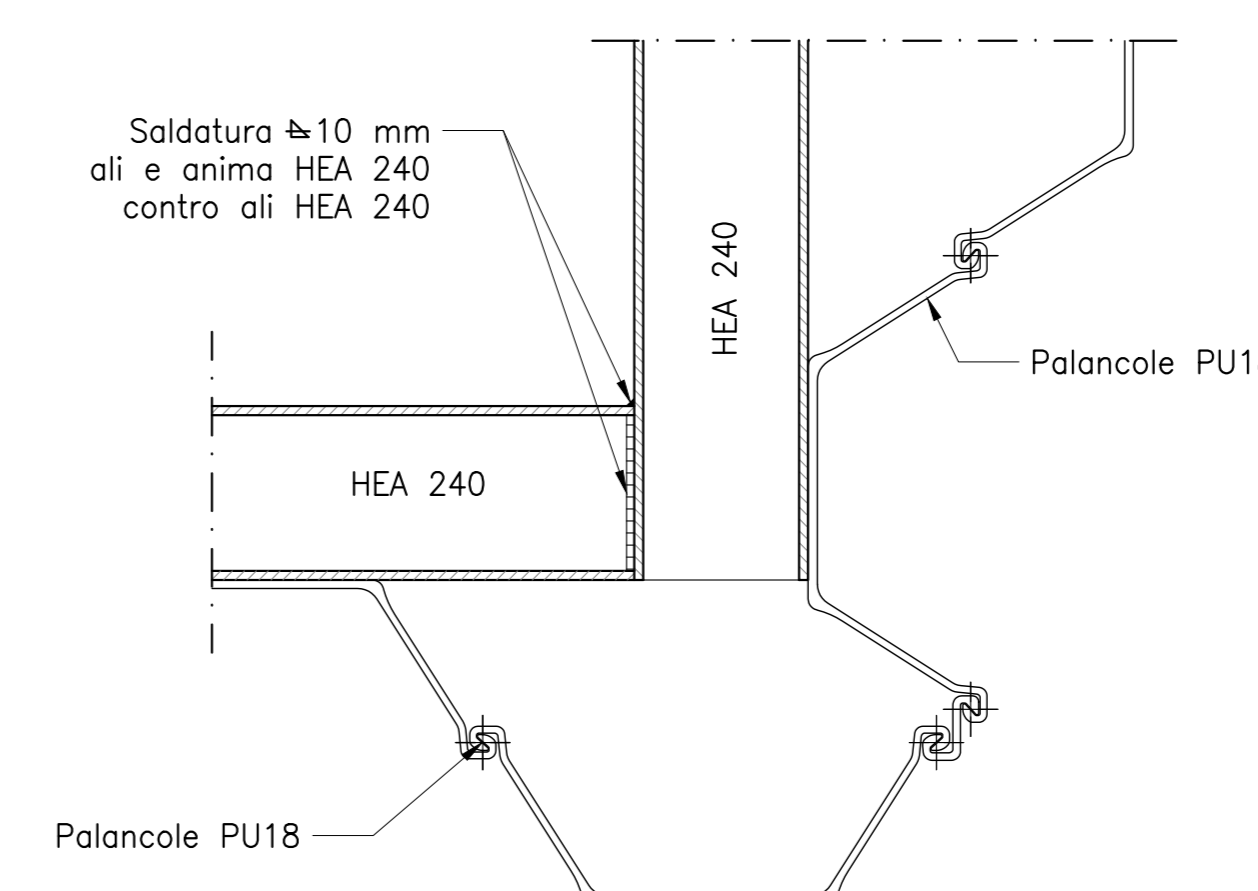
PIANTA SISTEMA INTERNO DI CONTRASTO PILA
Scala 1:200



SISTEMA INTERNO DI CONTRASTO DETTAGLIO A
Scala 1:20



SCHEMA TIPO SALDATURE TRA HEA 240
Scala 1:10



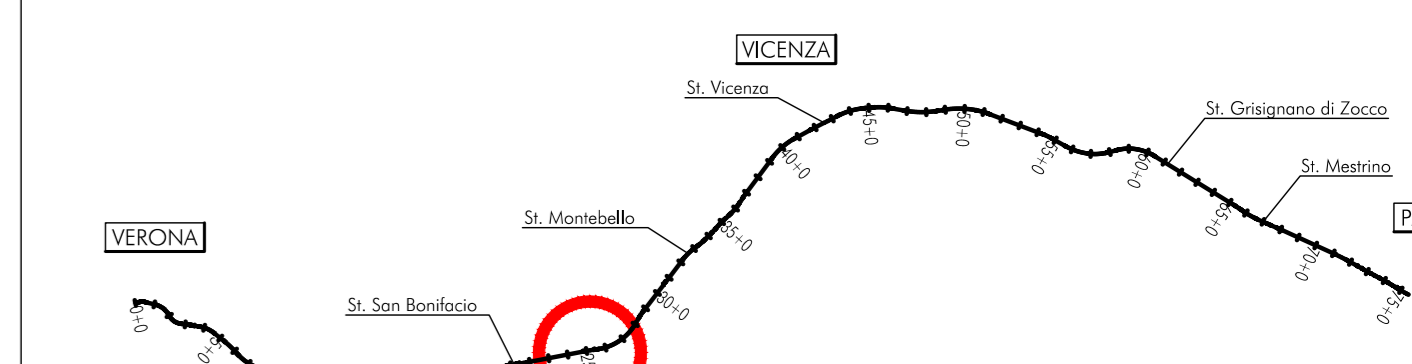
NOTE PER L'ESECUZIONE DEGLI SCAVI

- Preliminarmente all'esecuzione degli scavi si dovranno effettuare i tracciamenti sul sito, controllando la rispondenza alle ipotesi progettuali. Le eventuali difformità dovranno essere sottoposte ai progettisti per opportuna risoluzione.
- Preliminarmente, si controlleranno i livelli della falda dai piezometri predisposti esternamente agli scavi, per verifica della rispondenza alle ipotesi progettuali. Si avrà cura di evitare di effettuare scavi nei periodi nei quali il livello freatico è prossimo ai massimi delle oscillazioni stagionali o superiore alle previsioni progettuali (+27.00 m sim) o dopo periodi particolarmente piovosi.
- Ove la quota della falda si confermasse superiore al fondo scavo previsto l'esecutore degli scavi dovrà provvedere l'aprontamento di tutti i mezzi necessari per il dewatering. Le dotazioni dovranno essere dimensionate con prudenza per tener conto delle incertezze previsionali sulla variabilità dei livelli freatici e sulle eterogeneità delle caratteristiche di permeabilità dei terreni più superficiali.
- Se previsti, o ritenuti utili, i pozzi di emungimento saranno predisposti e verificato il funzionamento e l'efficacia. L'eventuale aggettamento sarà attivato con le modalità da verificare in corso d'opera in relazione all'effettivo livello idrico rilevato, alla stratigrafia locale, alle caratteristiche di portata dell'acquifero ed alla risposta del sistema.
- Qualora con scavi prossimi al completamento, si rilevasse una imprevedibile condizione di livello piezometrico tendente a superare le previsioni progettuali, si dovrà abbandonare lo scavo e interrompere il dewatering e lasciare allagare.

FASI ESECUTIVE

1. Preparazione piano di lavoro.
2. Realizzazione pali di fondazione con tratto a vuoto variabile.
3. Realizzazione pozzi di aggettamento, ove previsti.
4. Infissione delle palancole, ove previste.
5. Installazione del sistema di contrasto interno, ove previsto.
6. Scavo fino al piano di imposta fondazione e scapitozzatura pali.
7. Realizzazione fondazioni ed elevazioni pile e spalle.
8. Reintegro fino al p.c. e sistemazione finale.

PIANTA CHIAVE



NOTE GENERALI

TUTTE LE MISURE SONO ESPRESSE IN METRI

CARATTERISTICHE DEI MATERIALI

- PER LE CARATTERISTICHE DEI MATERIALI, SE NON DIVERSAMENTE SPECIFICATE IN QUESTO ELABORATO, VEDASI: INT17062170000001 - TABELLA MATERIALI E PRESCRIZIONI

COMMITTENTE:



ALTA Sorveglianza:



GENERAL CONTRACTOR:



INFRASTRUTTURE FERROVIARIE STRATEGICHE DEFINITE DALLA LEGGE OBIETTIVO N. 443/01

LINEA A.V./A.C. TORINO-VENEZIA Tratta VERONA-PADOVA

Lotto funzionale Verona-Bivio Vicenza

PROGETTO ESECUTIVO

VIADOTTI E PONTI

Viadotto San Bonifacio dal Km 24+847.95 al Km 25+114.95

SCAVI, DEMOLIZIONI, OPERE PROVVISORIALI

Piano opere provvisori e di scavo delle fondazioni, sezione longitudinale e tabella movimenti terra 2 di 2

PROGETTISTA INTERMEDIARIA		GENERAL CONTRACTOR		DIRETTORE LAVORI		SCALA:
ING. GIOVANNI ALBERTI ALBERTI INGEGNERIA S.p.A.		Iricav Due Imp. Paolo CARONATI		Caronati		1:200
COMMESSA:	LOTTO:	INTE:	TIPO DOC.:	OPERA/DISCIPLINA:	PROG.:	REV.:
IN17	12	E	12	P9	V106A1	002
VISTO CONSORZIO ITRICAV2						Foglio
ITRICAV2						Agosto 2022
Progettazione:		Verificato:		Approvato:		IL PROGETTISTA
Rev.	Descrizione	Redatto	Data	Verificato	Data	Approvato
A	EMISSIONE	G. Alberti	08/08/22	P. Caronati	08/08/22	P. Caronati
B	RECAMBIO STRUTTURE	A. Alberti	09/08/22	P. Caronati	09/08/22	P. Caronati
C						
COD. 837797031		CUP: J41E1000000009		FILE:INT1706217000000002.dwg		Dato: 08/08/2022
Progetto cofinanziato dalla Unione Europea				Cod. origine: cava		

TUTTI I DIRITTI DEL PRESENTE DOCUMENTO SONO RISERVATI. LA PRODUZIONE ANCHE PARZIALI E VERTATA