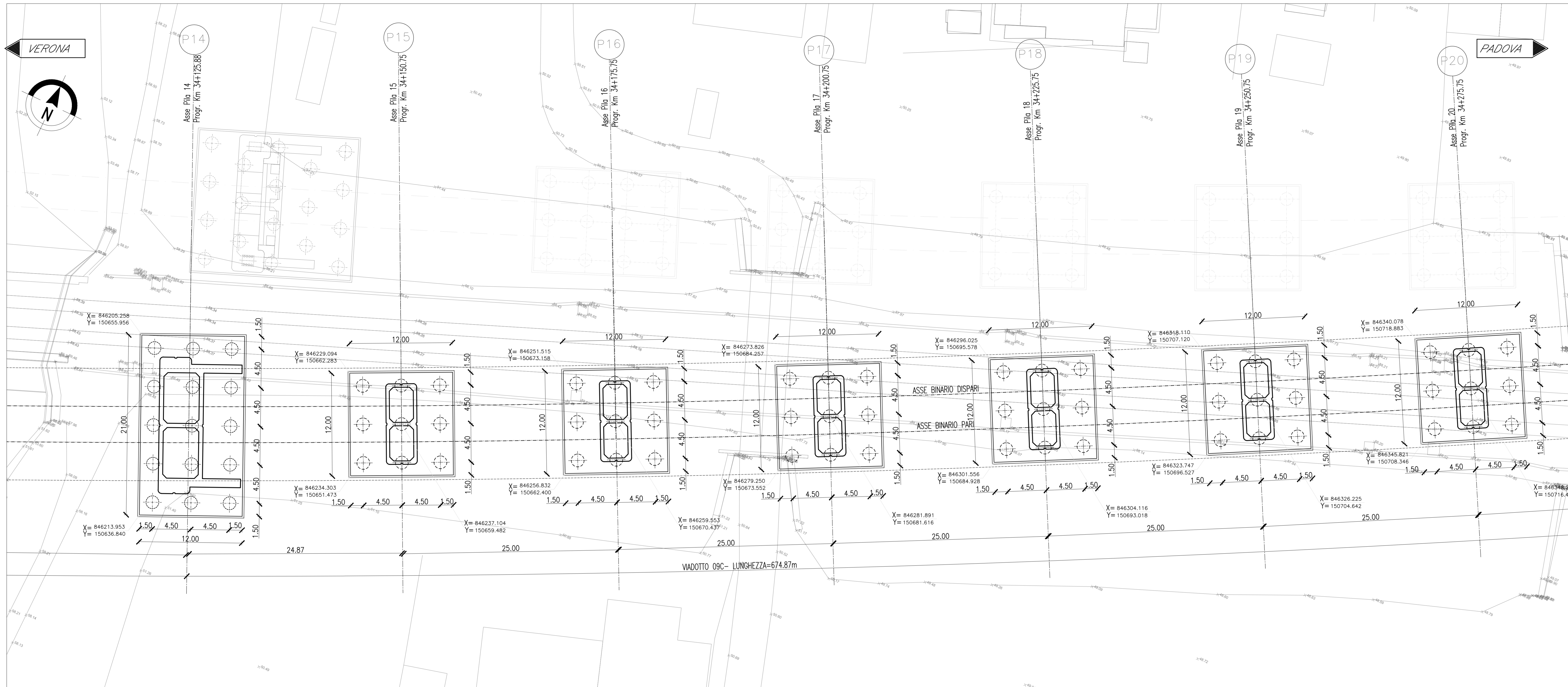
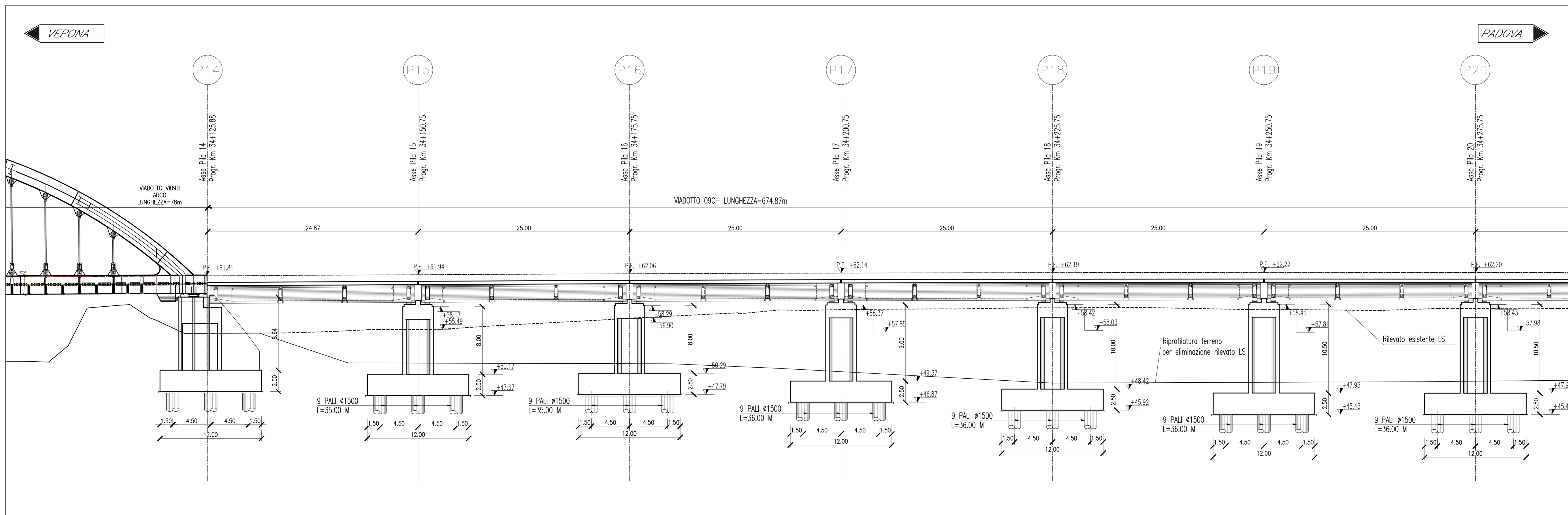


PIANTA FONDAZIONI



SEZIONE LONGITUDINALE BINARIO PARI



Per note e materiali si rimanda all'elaborato IN1710E12ZVI0000001

Per gli impalcati tipologici si rimanda agli elaborati:

Dettagli paraballast e impermeabilizzazione	IN1710E12ZVI0000001
Dettagli parapetto	IN1710E12ZVI0000002
Scala discesa impalcato	IN1710E12ZVI0000001
Scala discesa pulvino - piano campagna	IN1710E12ZVI0000002

TRAVI IN CAP 25m i=420cm:	IN1710E12ZVI0005006
Carpenteria travi	IN1710E12ZVI0005007
Dettagli tesatura trasversi, particolari costruttivi e messa a terra impalcato	IN1710E12ZVI0005008
Armatura travi in cap	IN1710E12ZVI0005008
Armatura trasversi - Trave esterna, i=4,20m	IN1710E12ZVI0005009
Armatura trasversi - Trave esterna, i=4,20m	IN1710E12ZVI0005022
Carpenteria impalcato in cap 25m	IN1710E12ZVI0005010
i=420cm - rettilineo	IN1710E12ZVI0005011
Armatura soletta impalcato in cap i=420cm	IN1710E12ZVI0005012
Carpenteria Predalles impalcato in cap	IN1710E12ZVI0005012
i=420cm - Rettilineo	IN1710E12ZVI0005012
Fasi di tesatura dei trasversi impalcato	IN1710E12ZVI0005003
Apparecchi appoggio e giunti Impalcato in c.a.p.	IN1710E12ZVI0005004

COMMITTENTE: **ALTA SORVEGLIANZA:** **GENERAL CONTRACTOR:**

INFRASTRUTTURE FERROVIARIE STRATEGICHE DEFINITE DALLA LEGGE OBIETTIVO N. 443/01
LINEA A.V. / A.C. TORINO-VENEZIA Tratta VERONA-PADOVA
Lotto funzionale Verona-Bivio Vicenza
PROGETTO ESECUTIVO
PROGETTO E VIADOTTI
VIADOTTO RIO GUA' DAL KM 34+125 AL KM 34+800
GENERALE
 Pianta fondazioni, tracciamento e sezione longitudinale tav. 1/5

GENERAL CONTRACTOR		DIRETTORE LAVORI		SCALA:
IFICAV2		IFICAV2		1:200
COMMISSIONE	LOTTI	FASE	ENTE	TIPO DOC.
IN17	12	E	12	PP
OPERAZIONE	PROG.	REV.	FOGLIO	
VIADOTTI	006	B	1	
VISTO CONSORZIO IFICAV DUE				
Data: _____				
Progettazione:				
Rev.	Descrizione	Redatto	Data	Verificato
A	ESUBIONE	_____	____/____/____	_____
B	ESUBIONE A SEGUITO DELLA VERIFICA	_____	____/____/____	_____
C		_____	____/____/____	_____
Cod. origine: _____				

COE: 837793701 CUP: J11E1100000009 File: _____
 Progetto finanziato dalla Unione Europea
 TUTTI I DIRITTI DEL PRESENTE DOCUMENTO SONO RISERVATI. LA PRODUZIONE ANCHE PARZIALE È VIETATA.