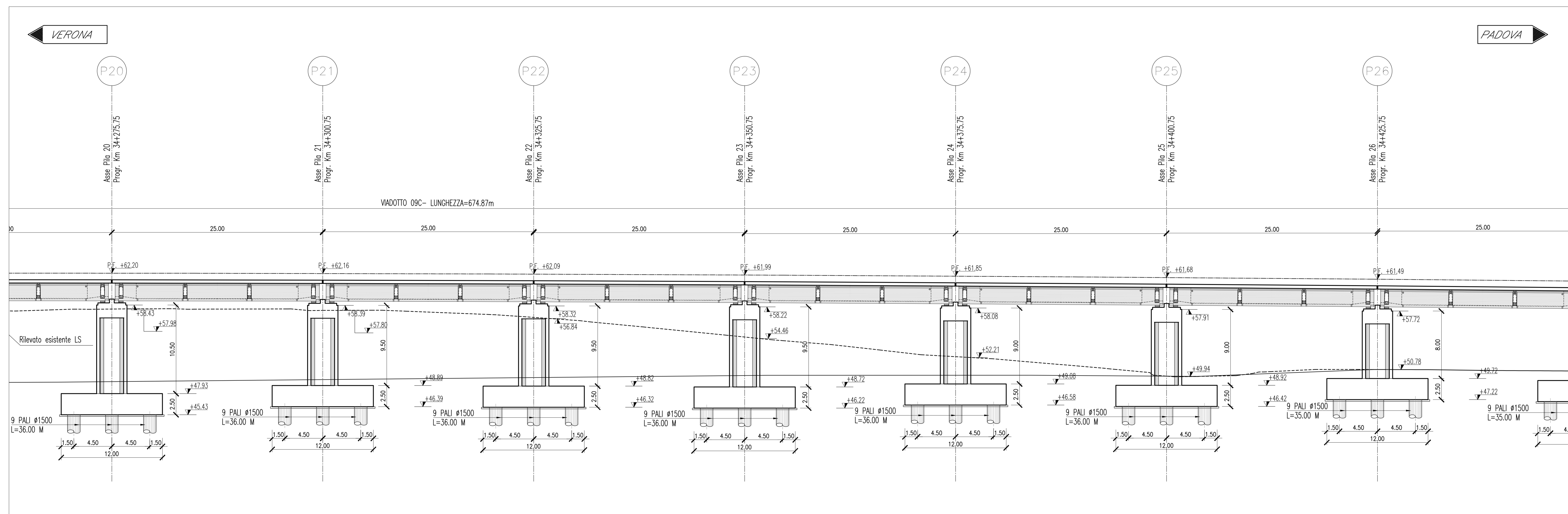


SEZIONE LONGITUDINALE BINARIO PARI



- Per note e materiali si rimanda all'elaborato IN1710E12ZVI0000001
- Per gli impalcati tipologici si rimanda agli elaborati:
- DETTAGLI COSTRUTTIVI:**
- Dettagli parballast e impermeabilizzazione IN1710E12ZVI0000001
 - Dettagli parapetto IN1710E12ZVI0000002
 - Scala discesa impalcato IN1710E12ZVI0000001
 - Scala discesa pulvino - piano campagna IN1710E12ZVI0000002
- TRAVI IN CAP 25m i=420cm:**
- Carpenteria travi IN1710E12ZVI0005006
 - Dettagli tesatura trasversi, particolari costruttivi e messa a terra impalcato IN1710E12ZVI0005007
 - Armatura travi in cap IN1710E12ZVI0005008
 - Armatura trasversi - Trave esterna, i=4,20m IN1710E12ZVI0005009
 - Armatura trasversi - Trave esterna, i=4,20m IN1710E12ZVI0005022
 - Carpenteria impalcato in cap 25m IN1710E12ZVI0005010
 - Armatura soletta impalcato in cap i=420cm IN1710E12ZVI0005011
 - i=420cm - Rettifilo IN1710E12ZVI0005012
 - Fasi di tesatura dei trasversi impalcato IN1710E12ZVI0005003
 - Apparecchi appoggio e giunti Impalcato in c.a.p. IN1710E12ZVI0005004

COMMITTENTE:  **ALTA SORVEGLIANZA:** 

GENERAL CONTRACTOR: 

INFRASTRUTTURE FERROVIARIE STRATEGICHE DEFINITE DALLA LEGGE OBIETTIVO N. 443/01
LINEA A.V. /A.C. TORINO-VENEZIA Tratta VERONA-PADOVA
Lotto funzionale Verona-Bivio Vicenza
PROGETTO ESECUTIVO
PONTI E VIADOTTI
VIADOTTO RIO GUA' DAL KM 34+125 AL KM 34+800
GENERALE

Planta fondazioni, tracciamento e sezione longitudinale tor.2/5

CONSEGNA	LOTTI	FASE	ENTE	TIPO DOC.	OPERA/DISCIPLINA	PROG.	REV.	FOGLIO
IN17	12	E	12	PP	VIADOTTI	007	B	1

GENERAL CONTRACTOR:  **DIRETTORE LAVORI:**  **SCALA:** 1:200

Rev.	Descrizione	Redatto	Data	Verificato	Data	Approvato	Data	IL PROGETTISTA
A	ESIGIONE							
B	ESIGIONE A SEGUITO REV. N°1720R00000004							
C								

CUP: J418V1000000000 **File:**  **Cod. origine:** 0000000000

Progetto cofinanziato dalla Unione Europea

TUTTI I DIRITTI DEL PRESENTE DOCUMENTO SONO RISERVATI. LA PRODUZIONE ANCHE PARZIALE È VIETATA.