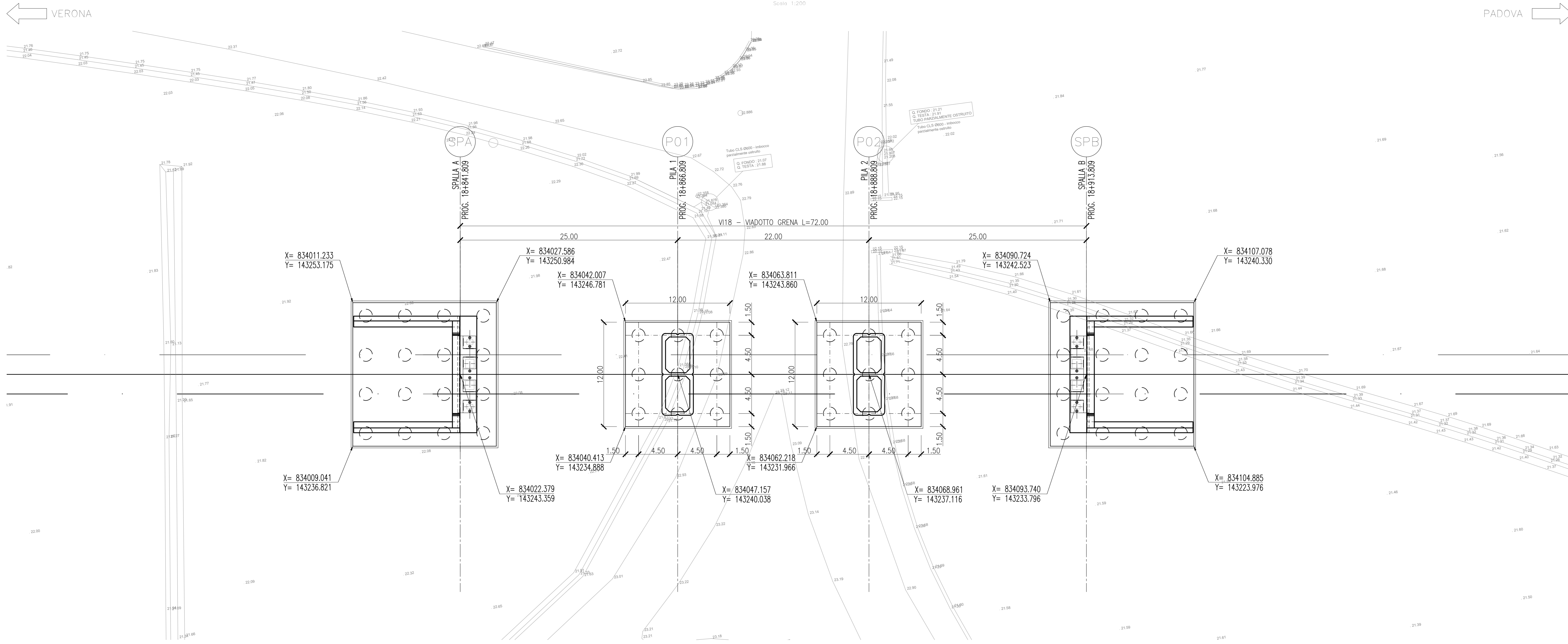
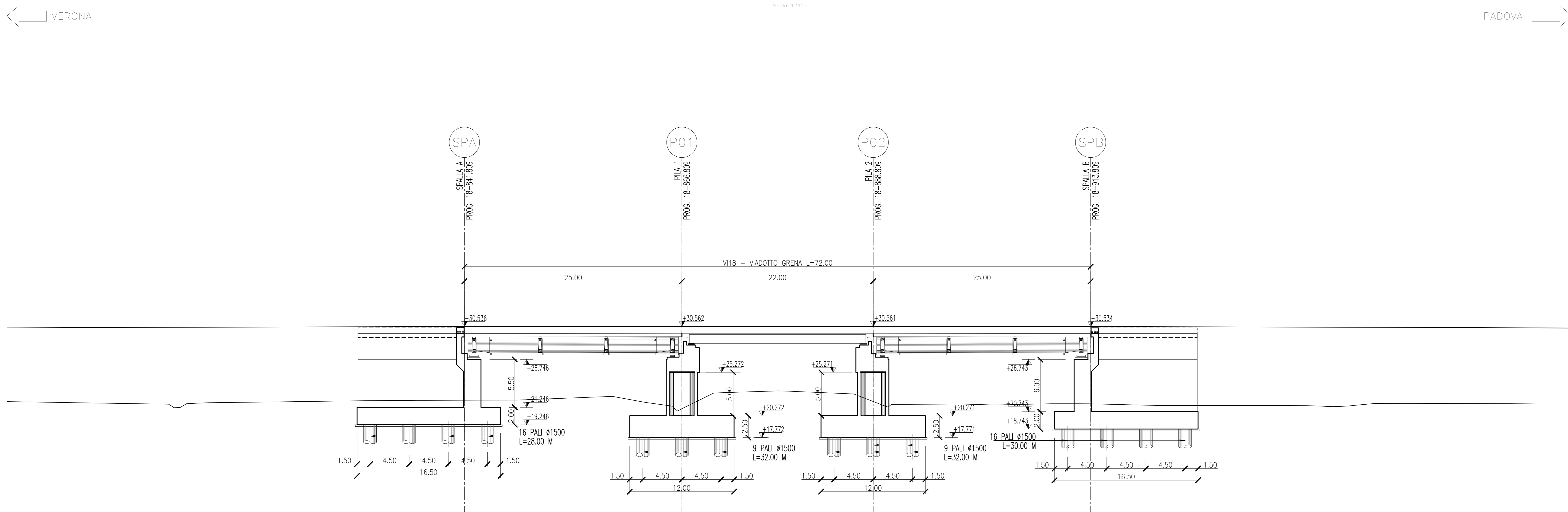


PIANTA IMPALCATO
Scala: 1:200



PROFILO LONGITUDINALE
Scala: 1:200



Per gli impalcati tipologici si rimanda agli elaborati:

DETTAGLI COSTRUTTIVI:	
Dettagli parabalast e impermeabilizzazione	IN1710E12DZV10000001
Dettagli parapetto	IN1710E12DZV10000002
TRAVI INCORPORATE 22m i=450cm:	
Carpenteria Impalcato a travi incorporate i=4,5m	IN1710E12BZV10005060
Armatura solettone a travi incorporate i=4,5m	IN1710E12BZV10005061
Apparecchi appoggio e giunti Travi incorporate	IN1710E12DZV10000011
TRAVI IN CAP 25m i=450cm:	
Carpenteria travi	IN1710E12BZV10005030
Dettagli tesatura traversi, particolari costruttivi e messa a terra impalcato	IN1710E12BZV10005031
Armatura travi in cap	IN1710E12BZV10005032
Armatura trasversi - Trave esterna, i=4,50m	IN1710E12BZV10005033
Armatura trasversi - Trave esterna, i=4,50m	IN1710E12BZV10005034
Carpenteria impalcato in cap 25m	IN1710E12BZV10005035
i=450cm - rettilineo	IN1710E12BZV10005036
Armatura soletta impalcato in cap i=450cm	IN1710E12BZV10005037
Carpenteria Predalles impalcato in cap	IN1710E12BZV10005038
i=450cm - Rettilineo	IN1710E12BZV10005039
Fasi di tesatura dei traversi impalcato	IN1710E12DZV10005008
Apparecchi appoggio e giunti impalcato in c.a.p.	IN1710E12DZV10005009

COMMITTENTE: RFI - INFRASTRUTTURE FERROVIARIE ITALIANE - GRUPPO FERROVIE DELLO STATO

ALTA Sorveglianza: ITALFERR - GRUPPO FERROVIE DELLO STATO

GENERAL CONTRACTOR: Consorzio IricAV Due

INFRASTRUTTURE FERROVIARIE STRATEGICHE DEFINITE DALLA LEGGE OBIETTIVO N. 443/01
LINEA A.V. /A.C. TORINO-VENEZIA Tratta VERONA-PADOVA
Lotto funzionale Verona-Bivio Vicenza
PROGETTO ESECUTIVO

PONTI E VIADOTTI
 Viadotto Grena dal Km 18+841,809 al Km 18+913,809
 GENERALE

Pianta fondazioni, tracciamento e sezione longitudinale

COMMESSA	LOTTO	FASE	ENTE	TIPO DOC.	OPERA/DISCIPLINA	PROG.	REV.	FOGLIO
1117	12	E	12	P9	V118/01	002	A	11-11

Progettazione:

Rev.	Descrizione	Redatto	Data	Verificato	Data	Approvato	Data	IL PROGETTISTA
A	ESIGORE							
B								
C								

CUP: A11E9100000009

Progetto cofinanziato dalla Unione Europea

TUTTI I DIRITTI DEL PRESENTE DOCUMENTO SONO RISERVATI. LA PRODUZIONE ANCHE PARZIALE È VIETATA