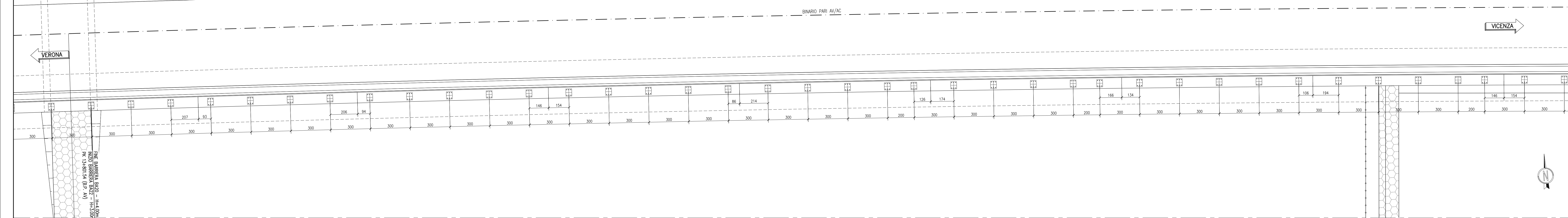
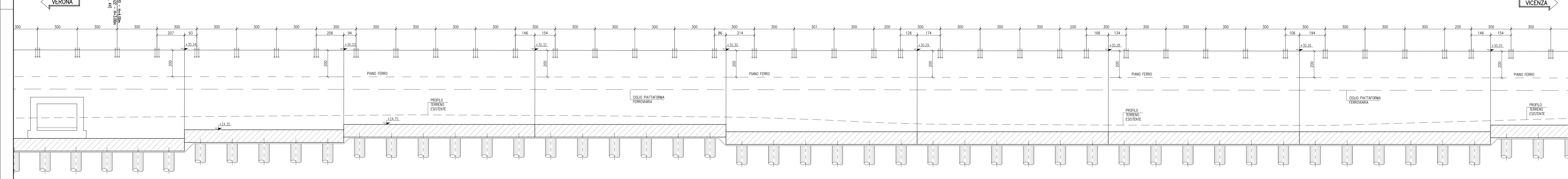


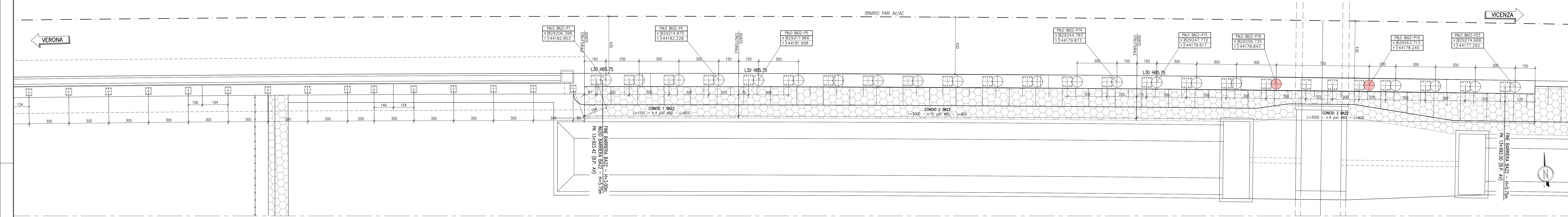
BA22 - PLANIMETRIA DI PROGETTO
SCALA 1:100



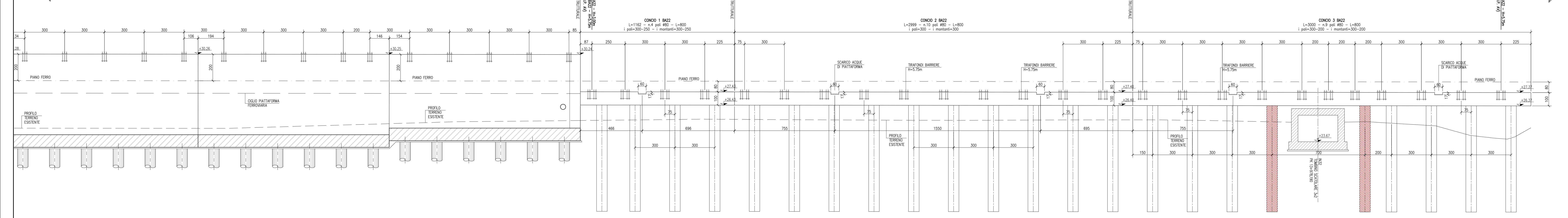
BA22- PROSPETTO
SCALA 1:100



BA22 - PLANIMETRIA DI PROGETTO
SCALA 1:100



BA22- PROSPETTO
SCALA 1:100



DESCRIZIONE		CODICE
- BA DA PK 14463.00 A PK 20+212.00 - Tratto misto opere di fondazione		IN1710E24BA0001901
- BA DA PK 14463.00 A PK 20+212.00 - Realizzazione di cordolo esistente e pali di fondazione		IN1710E24BA0001901
- BA DA PK 14463.00 A PK 20+212.00 - Realizzazione di cordolo esistente e corripolite		IN1710E24BA0001902
- BA DA PK 14463.00 A PK 20+212.00 - Particolari costruttivi tralicci e corripolite - Tav.1		IN1710E24BA0001901
- BA DA PK 14463.00 A PK 20+212.00 - Particolari costruttivi tralicci e corripolite - Tav.2		IN1710E24BA0001902

LEGENDA

PK+100	ETIMOMETRICA	LXX	LUNGHEZZA CORDOLO
PK+100	CHILOMETRICA	HB	ALTEZZA MONTANTE
←	DIREZIONE	⊕	PALO CORRENTE
↙	DIREZIONE NORD GEOGRAFICO	⊗	PALO #800 CON ARMATURA RINFORZATA

NOTE GENERALI

- PER LE CARATTERISTICHE DEI MONTANTI SU CORDOLO, VEDI PARTICOLARE T2 DELL'ELABORATO IN1710E24BA0001201
- PER LE CARATTERISTICHE DEI MONTANTI SUL MURO DI MITIGAZIONE, VEDI PARTICOLARE T5 DELL'ELABORATO IN1710E24BA0001202

CARATTERISTICHE DEI MATERIALI

- PER LE CARATTERISTICHE DEI MATERIALI VEDI ELABORATO IN1710E24BA0001901

COMMITTENTE: **RFI** RETE FERROVIARIA ITALIANA GRUPPO FERROVIE DELLO STATO

ALTA SOVRIGLIANZA: **ITALFERR** GRUPPO FERROVIE DELLO STATO

GENERAL CONTRACTOR: **Consorzio Iric-IV Due**

INFRASTRUTTURE FERROVIARIE STRATEGICHE DEFINITE DALLA LEGGE OBIETTIVO N. 443/01
LINEA A.V./A.C. TORINO-VENEZIA Tratto VERONA-PADOVA
Lotto funzionale Verona-Bivio Vicenza
PROGETTO ESECUTIVO
PRESIDI ANTI-RUMORE/VIBRAZIONI
BARRIERA ANTIRUMORE DA PROGR. 13+801,54 A PROGR. 13+992,00 LATO DX - OPERE DI FONDAZIONE

Plantato e prospetto

GENERAL CONTRACTOR		DIRETTORE LAVORI		SCALA:
Consorzio Iric-IV Due		Iric Due		1:100

COMMESSA	LOTTO	FASE	ENTE	TIPO DOC.	OPERA/DISCIPLINA	PROGR.	REV.	FOLIO
IN17	12	E	I2	PA	BA22A1	001	A	001/001

Rev.	Descrizione	Redatto	Data	Verificato	Data	Approvato	Data
A	BASELINE						
B							
C							

CON. 8377937001 CUP: J11E1000000009