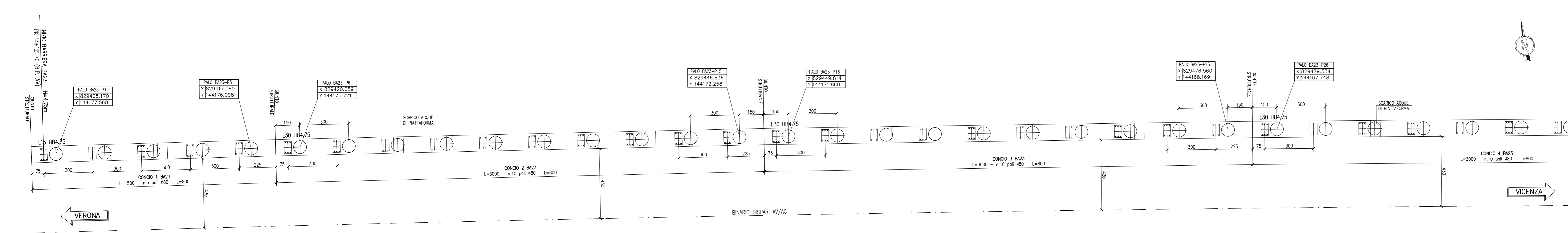
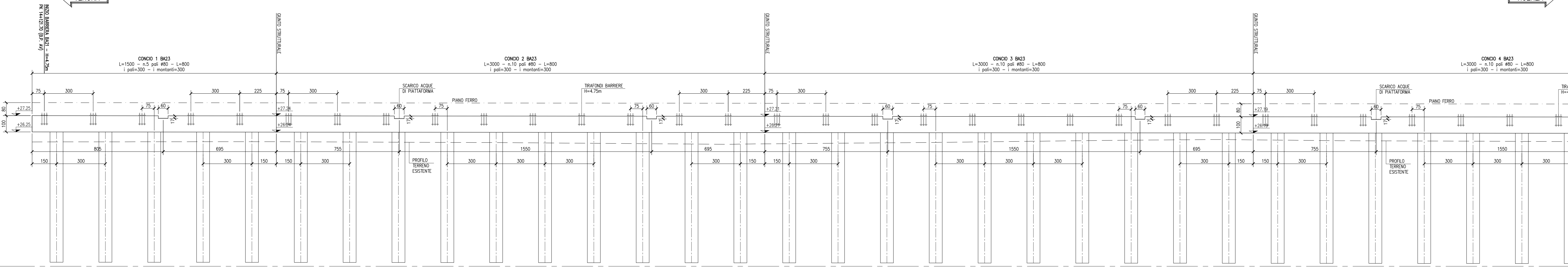


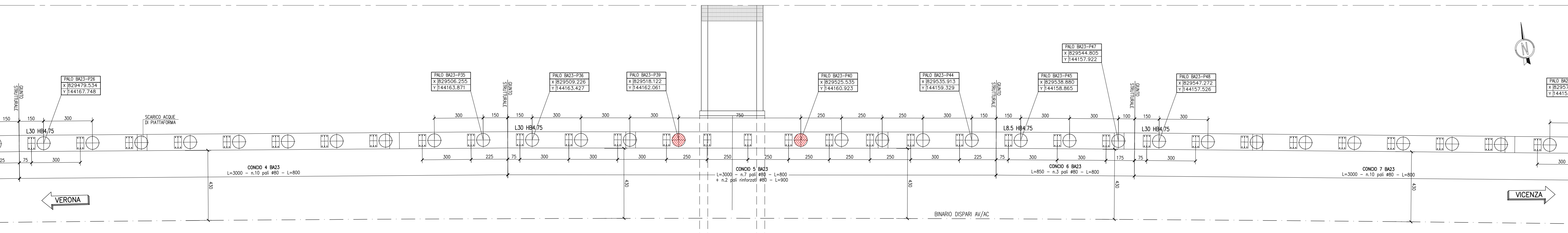
BA23 - PLANIMETRIA DI PROGETTO
SCALA 1:100



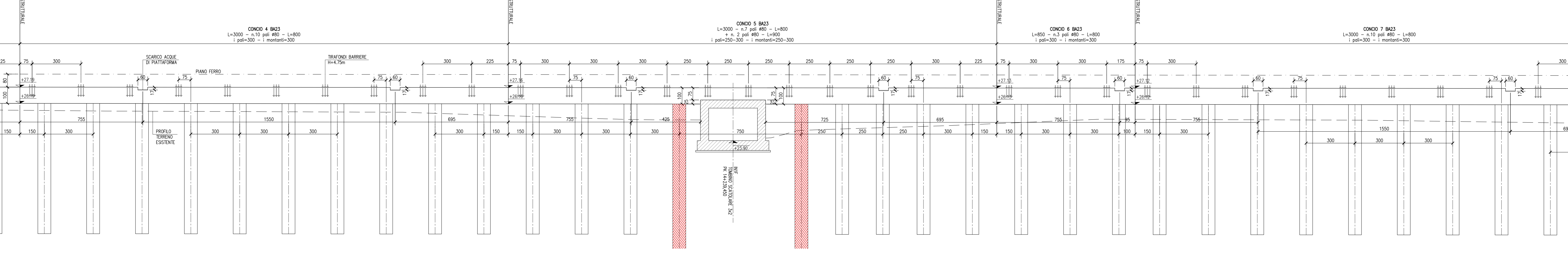
BA23- PROSPETTO
SCALA 1:100



BA23 - PLANIMETRIA DI PROGETTO
SCALA 1:100



BA23- PROSPETTO
SCALA 1:100



DESEGN DI RIFERIMENTO

DESCRIZIONE	CODICE
- BA, DA PK 10+401,00 A PK 14+651,00 - Tavola materiali opere di fondazione	IN1710E124TB4001201
- BA, DA PK 10+401,00 A PK 14+651,00 - Relazione di calcolo corredi e pali di fondazione	IN1710E124CLBA001202
- BA, DA PK 10+401,00 A PK 14+651,00 - Relazione di calcolo tralicci e contrafforti	IN1710E124CLBA001203
- BA, DA PK 10+401,00 A PK 14+651,00 - Particolari costruttivi tralicci e contrafforti	IN1710E124CB4001204

NOTE GENERALI

• m=100	ETOMETRICA	LXX	LUNGHEZZA CORDOLO
• m=1:500	CHILOMETRICA	HB	ALTEZZA MONTANTE
◄ DIREZIONE	DIREZIONI	⊕	PALO CORRENTE
⊕	DIREZIONE NORD GEOGRAFICO	⊗	PALO Ø800 CON ARMATURA RINFORZATA

CARATTERISTICHE DEI MATERIALI

- PER LE CARATTERISTICHE DEI MATERIALI VEDI ELABORATO IN1710E124TB4001201



GENERAL CONTRACTOR: Consorzio Irico-IV Due

INFRASTRUTTURE FERROVIARIE STRATEGICHE DEFINITE DALLA LEGGE OBIETTIVO N. 443/01
LINEA A.V. / A.C. TORINO-VENEZIA Tratta VERONA-PADOVA
Lotto funzionale Verona-Bivio Vicenza
PROGETTO ESECUTIVO

PRESIDI ANTI-RUMORE / VIBRAZIONI
BARRIERA ANTIRUMORE DA PROGR. 14+651,00 LATO SX - OPERE DI FONDAZIONE

Planta e prospetto - Tav. 1

GENERAL CONTRACTOR Consorzio Irico-IV Due		DIRETTORE LAVORI Ing. Paolo CARONIA		SCALA: 1:100
COMMESSA	LOTTO	FASE	INTE	TIPO DOC.
IN17	12	E	12	PA
OPERAZIONE/OPERA		PROGR.	REV.	FOGLIO
BA23A1		001	A	001/003
VISTO CONSORZIO IIRICO-IV DUE		Data		
Ing. Luca MANGIOLUFI		Data		
Progettazione:	Descrizione	Budget	Data	Verificato
A	ANONDA	00/00	00/00	00/00
B				
C				
Cod. 837937001		CUP: J11E1000000009		File: IN1710E124TB4001201.dwg
Progetto cofinanziato dalla Unione Europea		Cod. origine: 2003		

Scala di plan. TUTTI I DIRITTI DEL PRESENTE DOCUMENTO SONO RISERVATI. LA PRODUZIONE ANCHE PARZIALE E VIETATA