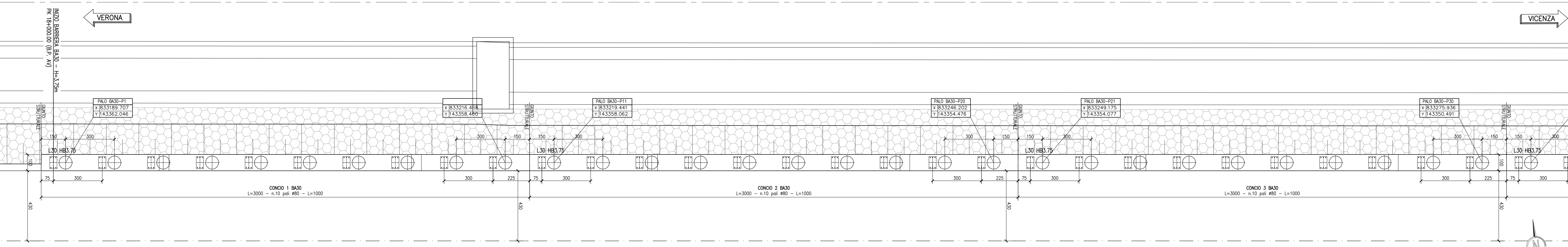
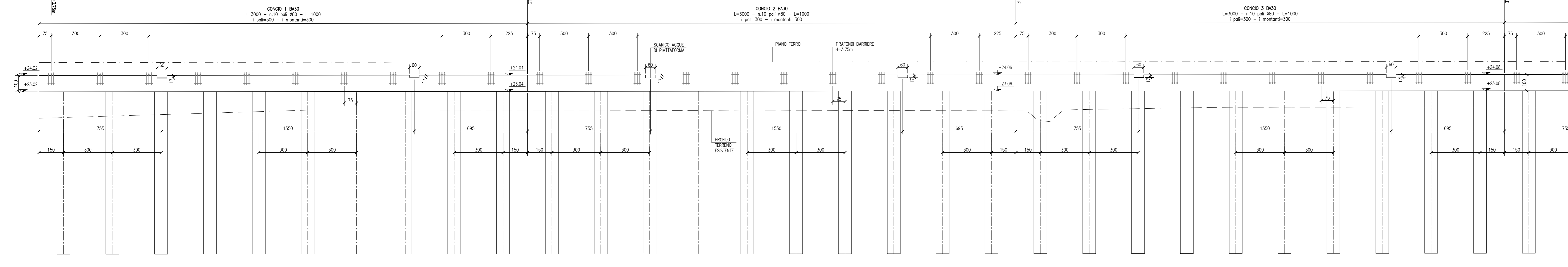


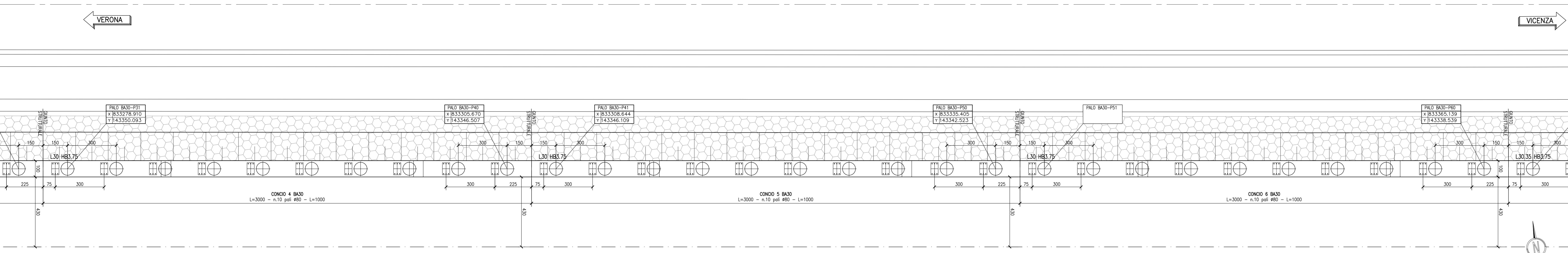
BA30 - PLANIMETRIA DI PROGETTO
SCALA 1:100



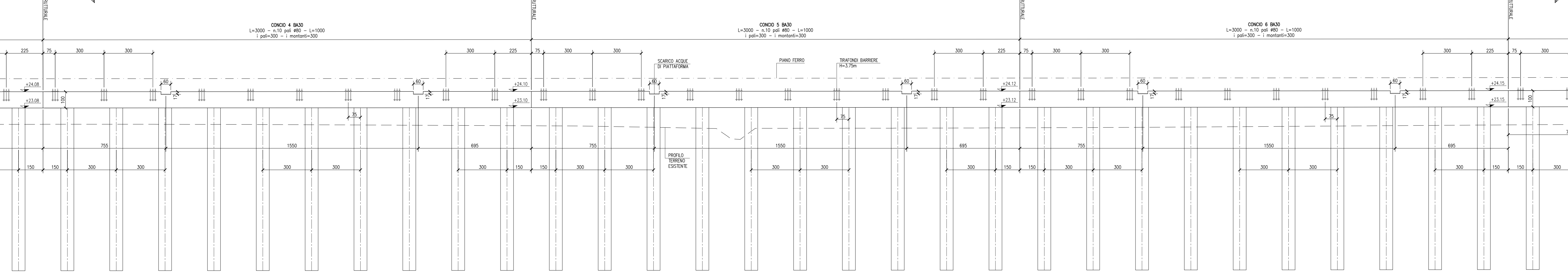
BA30- PROSPETTO
SCALA 1:100



BA30 - PLANIMETRIA DI PROGETTO
SCALA 1:100



BA30- PROSPETTO
SCALA 1:100



DISEGNI DI RIFERIMENTO

DESCRIZIONE	CODICE
- BA. DA PK 14465,00 A PK 20121,00 - Tavola materiali opere di fondazione	IN1710E124BA0001901
- BA. DA PK 14465,00 A PK 20121,00 - Sezione di calcolo corse e pali di fondazione	IN1710E124BA0001902
- BA. DA PK 14465,00 A PK 20121,00 - Particolari costruttivi fondazioni e sottopile - Tav.1	IN1710E124BA0001901
- BA. DA PK 14465,00 A PK 20121,00 - Particolari costruttivi fondazioni e sottopile - Tav.2	IN1710E124BA0001902

NOTE GENERALI

• m=100	ETOMETRICA	LXX	LUNGHEZZA CORDOLO
• m=1-000	CHILOMETRICA	HB	ALTEZZA MONTANTE
◄ DIREZIONE	DIREZIONI	⊕	PALO CORRENTE
⊕	DIREZIONE NORD GEOGRAFICO	⊗	PALO Ø800 CON ARMATURA RINFORZATA

- PER LE CARATTERISTICHE DEI MONTANTI, VEDI PARTICOLARE T3 DELL'ELABORATO IN1710E124BA0001901

CARATTERISTICHE DEI MATERIALI

- PER LE CARATTERISTICHE DEI MATERIALI VEDI ELABORATO IN1710E124BA0001901

COMMITTENTE:



ALTA Sorveglianza:



GENERAL CONTRACTOR:



INFRASTRUTTURE FERROVIARIE STRATEGICHE DEFINITE DALLA LEGGE OBIETTIVO N. 443/01
LINEA A.V. / A.C. TORINO-VENEZIA Tratta VERONA-PADOVA
Lotto funzionale Verona-Bivio Vicenza
PROGETTO ESECUTIVO

PRESIDI ANTI-RUMORE/VIBRAZIONI
BARRIERA ANTIRUMORE DA PROGR. 18+594,00 A PROGR. 18+594,00 LATO SX - OPERE DI FONDAZIONE

Planata e prospetto - Tav. 1

GENERAL CONTRACTOR Consorzio Irio-IV Due Ing. Paolo CARONIA		DIRETTORE LAVORI Ing. Luca MANGIOLUFI		SCALA: 1:100
COMMITTENTE RFI	LOTTO 12	FASE E	PROG. PA	FOGLIO 001/004
VISTO CONSORZIO Irio-IV Due Ing. Luca MANGIOLUFI		Data: 01/09/2021		
Progettazione:	Descrizione	Budget	Data	Rev.
A	ESSENZA	10.000	10/09/21	1
B				
C				
Cod. progetto: 837793701		CUP: J11E19100000009		File: IN1710E124BA0001901.DWG
Progetto cofinanziato dalla Unione Europea		Cod. origine: 2020		

TUTTI I DIRITTI DEL PRESENTE DOCUMENTO SONO RISERVATI. LA PRODUZIONE ANCHE PARZIALE E VIETATA