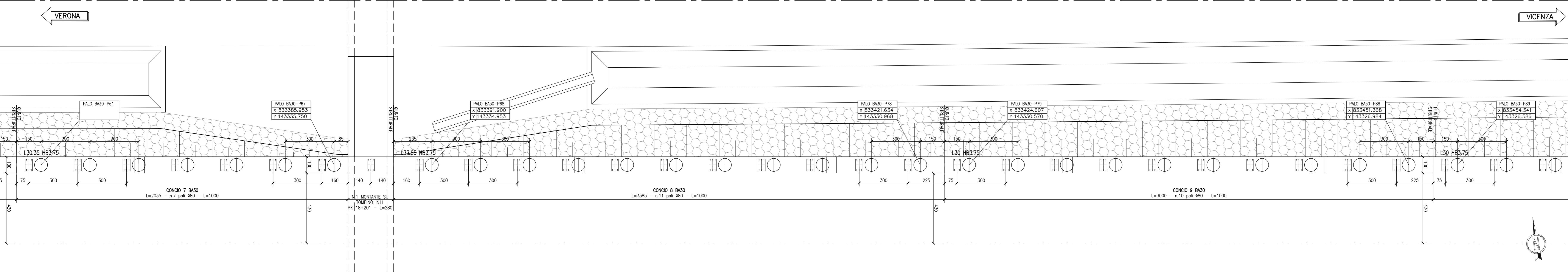


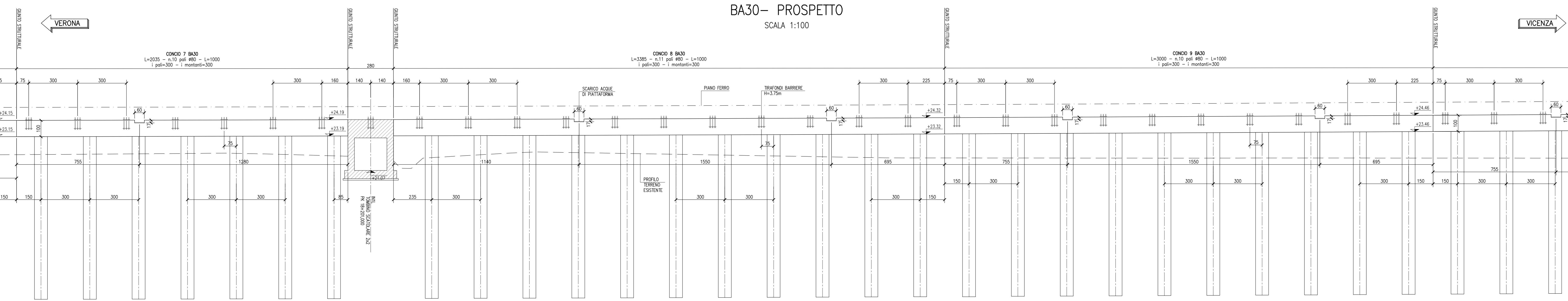
BA30 – PLANIMETRIA DI PROGETTO
SCALA 1:100

DESEGNI DI RIFERIMENTO

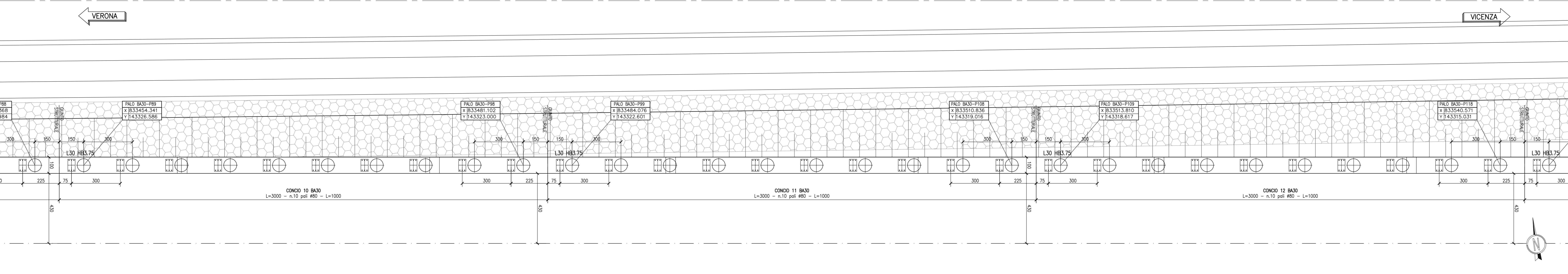
DESCRIZIONE	CODICE
- BA, DA PK 14465,00 A PK 20121,00 - Tavola materiali opere di fondazione	IN1710E124BA0001901
- BA, DA PK 14465,00 A PK 20121,00 - Relazione di calcolo corredi e pali di fondazione	IN1710E124BA0001902
- BA, DA PK 14465,00 A PK 20121,00 - Particolari costruttivi fondazioni e corriposte - Tav.1	IN1710E124BA0001903
- BA, DA PK 14465,00 A PK 20121,00 - Particolari costruttivi fondazioni e corriposte - Tav.2	IN1710E124BA0001902



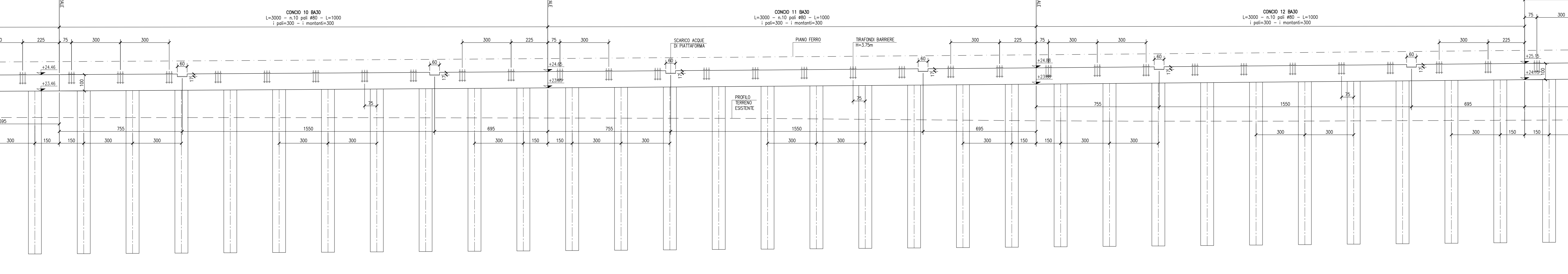
BA30- PROSPETTO
SCALA 1:100



BA30 – PLANIMETRIA DI PROGETTO
SCALA 1:100



BA30- PROSPETTO
SCALA 1:100



NOTE GENERALI

ETOMETRICA	LXX	LUNGHEZZA CORDOLO
CHILDOMETRICA	HB	ALTEZZA MONTANTE
DIREZIONI		PALO CORRENTE
DIREZIONE NORD GEOGRAFICO		PALO Ø800 CON ARMATURA RINFORZATA

PER LE CARATTERISTICHE DEI MONTANTI, VEDI PARTICOLARE T3 DELL'ELABORATO IN1710E124BA0001901

CARATTERISTICHE DEI MATERIALI

PER LE CARATTERISTICHE DEI MATERIALI VEDI ELABORATO IN1710E124BA0001901

COMMITTENTE: RETE FERROVIARIA ITALIANA GRUPPO FERROVIE DELLO STATO

ALTA Sorveglianza: GRUPPO FERROVIE DELLO STATO

GENERAL CONTRACTOR: Consorzio Iriov4V Due

INFRASTRUTTURE FERROVIARIE STRATEGICHE DEFINITE DALLA LEGGE OBIETTIVO N. 443/01
LINEA A.V. / A.C. TORINO-VENEZIA Tratta VERONA-PADOVA
Lotto funzionale Verona-Bivio Vicenza

PROGETTO ESECUTIVO
PRESIDI ANTI-RUMORE/VIBRAZIONI
BARRIERA ANTIRUMORE DA PROGR. 18+594,00 A PROGR. 18+594,00 LATO SX - OPERE DI FONDAZIONE

Scala di progetto: 1:100

GENERAL CONTRACTOR: IRICOV DUE
Ing. Paolo CARONIA

COMMISSIONE: Consorzio Iriov4V Due
Ing. Luca MANGIAPANE

PROG.	REV.	FOGLIO
002	A	002-004

PROGETTAZIONE	DESCRIZIONE	REDAZIONE	VERIFICA	APPROVAZIONE
A	ESISTENTE	F. BOCCHI	10/02/2021	10/02/2021
B				
C				

CG: 837793701 CUP: J11E19100000009 File: IN1710E124BA0001901_002.dwg
Cod. origine: 0003

Scelta di plan. TUTTI I DIRITTI DEL PRESENTE DOCUMENTO SONO RISERVATI. LA PRODUZIONE ANCHE PARZIALE È VIETATA.