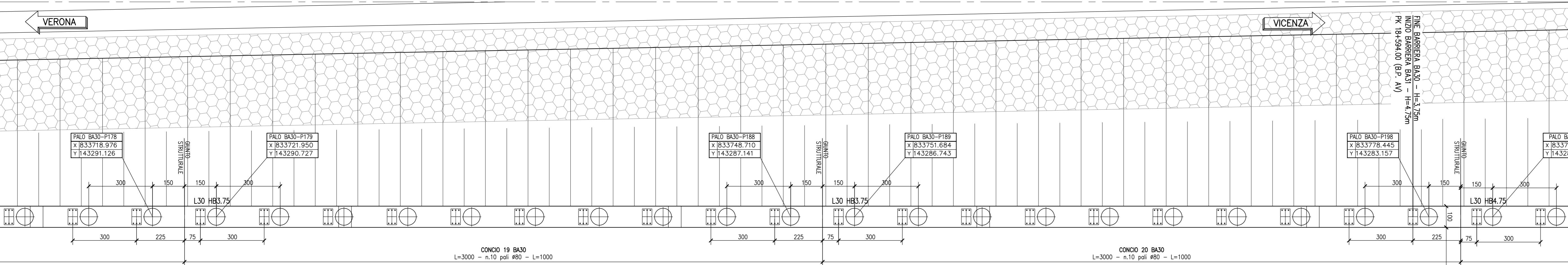


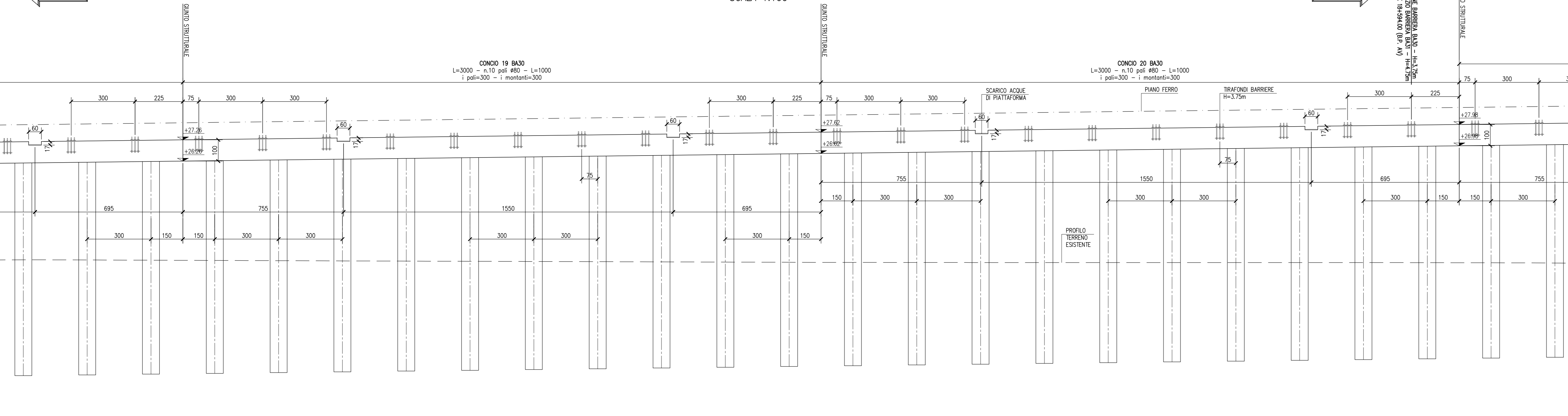
BA30 - PLANIMETRIA DI PROGETTO

SCALA 1:100



BA30 - PROSPETTO

SCALA 1:100



DISEGNI DI RIFERIMENTO

DESCRIZIONE

CODICE

- BA. DA PK 14+65,00 A PK 20+21,00 - Tavola materiali opere di fondazione
- BA. DA PK 14+65,00 A PK 20+21,00 - Relazione di calcolo corredi e pali di fondazione
- BA. DA PK 14+65,00 A PK 20+21,00 - Relazione di calcolo fondoni e contrafforti
- BA. DA PK 14+65,00 A PK 20+21,00 - Particolari costruttivi fondoni e contrafforti - Tav.1
- BA. DA PK 14+65,00 A PK 20+21,00 - Particolari costruttivi fondoni e contrafforti - Tav.2

- IN1710E124TBA0001901
- IN1710E12CLBA0001901
- IN1710E12CLBA0001902
- IN1710E12BKB0001901
- IN1710E12BKB0001902

NOTE GENERALI

• da 1:100	ETOMETRICA	LXX	LUNGHEZZA CORDOLO
• da 1:500	CHILOMETRICA	HB	ALTEZZA MONTANTE
◄ DIREZIONE	DIREZIONI	⊕	PALO CORRENTE
⊕	DIREZIONE NORD GEOGRAFICO	⊗	PALO Ø800 CON ARMATURA RINFORZATA

- PER LE CARATTERISTICHE DEI MONTANTI, VEDI PARTICOLARE T3 DELL'ELABORATO IN1710E12BKB0001901

CARATTERISTICHE DEI MATERIALI

- PER LE CARATTERISTICHE DEI MATERIALI VEDI ELABORATO IN1710E124TBA0001901

COMMITTENTE:

ALTA SORVEGLIANZA:

GENERAL CONTRACTOR:

INFRASTRUTTURE FERROVIARIE STRATEGICHE DEFINITE DALLA LEGGE OBIETTIVO N. 443/01
LINEA A.V. / A.C. TORINO-VENEZIA Tratta VERONA-PADOVA
Lotto funzionale Verona-Bivio Vicenza
PROGETTO ESECUTIVO
PRESIDI ANTI-RUMORE/VIBRAZIONI
BARRIERA ANTIRUMORE DA PROGR. 18+000,00 A PROGR. 18+594,00 LATO SK - OPERE DI FONDAZIONE
 Fondazioni - Tav. 4

GENERAL CONTRACTOR (Consorzio Irico-AV Due)
DIRETTORE LAVORI
SCALA: 1:100

COMMISSARIA	LOTTO	FASE	ENTE	TIPO DOC.	OPERA/SUBCOPERA	PROGR.	REV.	FOGLIO
IN17	12	E	PA	PA	BA30A1	004	A	004-004

VISTO CONSORZIO IRICO-AV DUE
 Ing. Luca MONTAUDI

Rev.	Descrizione	Redatto	Data	Verificato	Data	Approvato	Data
A	ESSEZIA	F. BOSCHI	10/02/2021	F. GIULIATE	10/02/2021	VALERIO	10/02/2021
B							
C							

CGI: 837793701 CUP: J41E19100000009 File: IN1710E124TBA0001901_01.DWG
 Progetto cofinanziato dalla Unione Europea Cod. origine: 0000

Scala di plan. TUTTI I DIRITTI DEL PRESENTE DOCUMENTO SONO RISERVATI. LA PRODUZIONE ANCHE PARZIALE È VIETATA.