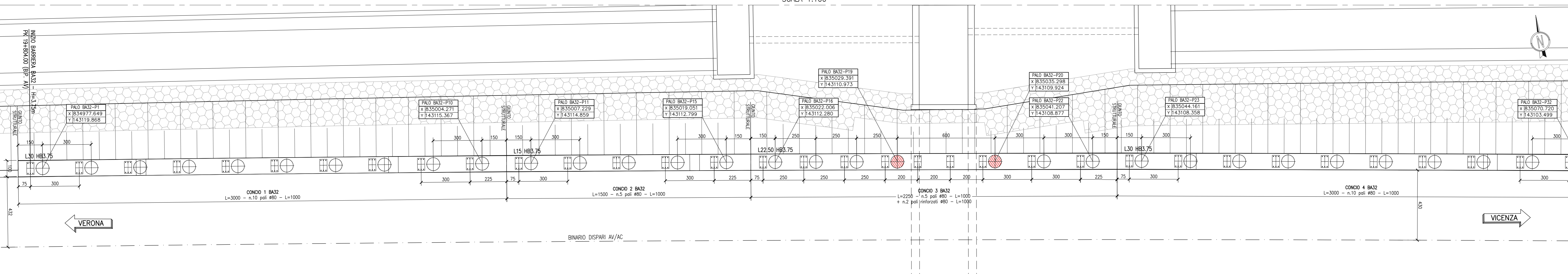


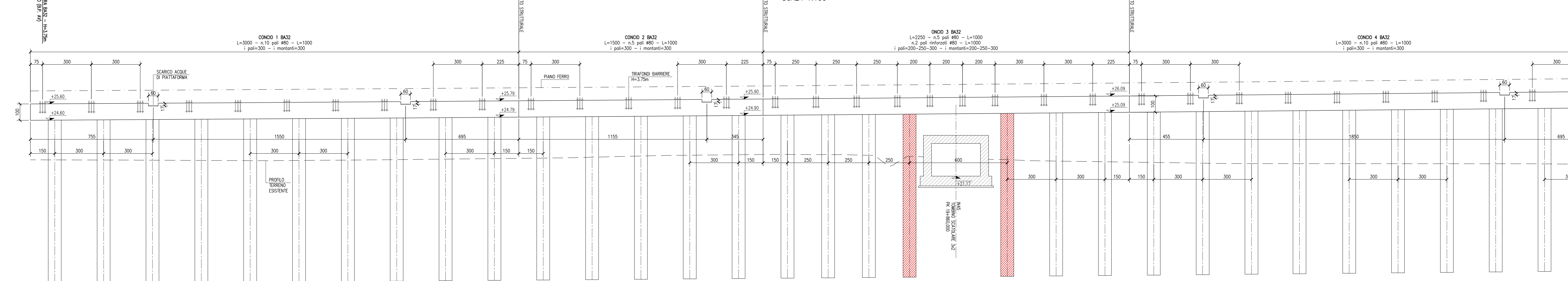
BA32 - PLANIMETRIA DI PROGETTO

SCALA 1:100



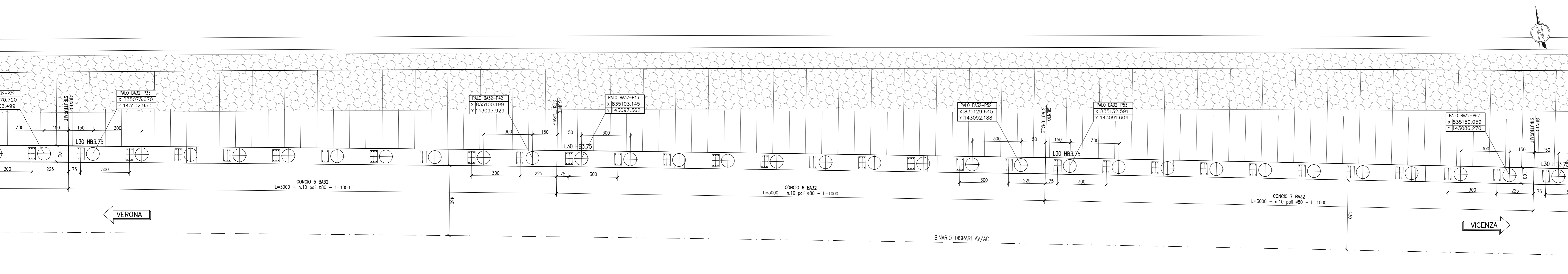
BA32- PROSPETTO

SCALA 1:100



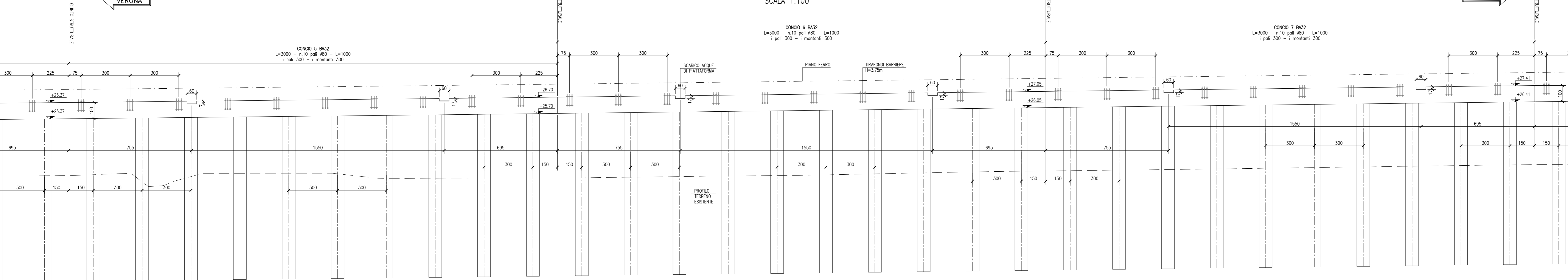
BA32 - PLANIMETRIA DI PROGETTO

SCALA 1:100



BA32- PROSPETTO

SCALA 1:100



DESEGNI DI RIFERIMENTO

DESCRIZIONE	CODICE
- BA. DA PK 14+65,00 A PK 20+212,00 - Tavola materiali opere di fondazione	IN1710E24BA0001901
- BA. DA PK 14+65,00 A PK 20+212,00 - Sezione di calcolo corredi e pali di fondazione	IN1710E24BA0001902
- BA. DA PK 14+65,00 A PK 20+212,00 - Particolari costruttivi tirafondi e contropiastre - Tav.1	IN1710E24BA0001903
- BA. DA PK 14+65,00 A PK 20+212,00 - Particolari costruttivi tirafondi e contropiastre - Tav.2	IN1710E24BA0001902

NOTE GENERALI

ETOMETRICA	LXX	LUNGHEZZA CORDOLO
CHILDOMETRICA	HB	ALTEZZA MONTANTE
DIREZIONI		PALO CORRENTE
DIREZIONE NORD GEOGRAFICO		PALO #800 CON ARMATURA RINFORZATA

PER LE CARATTERISTICHE DI TIRAFONDI E CONTROPIASTRE, VEDI PARTICOLARE T3 DELL'ELABORATO IN1710E24BA0001901

CARATTERISTICHE DEI MATERIALI

PER LE CARATTERISTICHE DEI MATERIALI VEDI ELABORATO IN1710E24BA0001901



INFRASTRUTTURE FERROVIARIE STRATEGICHE DEFINITE DALLA LEGGE OBIETTIVO N. 443/01
LINEA A.V. / A.C. TORINO-VENEZIA Tratta VERONA-PADOVA
Lotto funzionale Verona-Bivio Vicenza
PROGETTO ESECUTIVO
 PRESIDI ANTI-RUMORE/VIBRAZIONI
 BARRIERA ANTIRUMORE DA PROGR. 19+804,00 A PROGR. 20+217,97 LATO SX - OPERE DI FONDAZIONE

GENERAL CONTRACTOR: **IRICOV DUE**
 Ing. Paolo CARONIA
 DATA: 01/08/2021

COMMISSIONE: **IRICOV DUE**
 DATA: 01/08/2021

PROGETTAZIONE: **IRICOV DUE**
 DATA: 01/08/2021

VERIFICA: **IRICOV DUE**
 DATA: 01/08/2021

APPROVAZIONE: **IRICOV DUE**
 DATA: 01/08/2021

FOGLIO: **001** DI **003**

FILE: **IN1710E24BA0001901.DWG**

COG. 837937001 CUP: J18191000000009

Progetto cofinanziato dalla Unione Europea

TUTTI I DIRITTI DEL PRESENTE DOCUMENTO SONO RISERVATI. LA PRODUZIONE ANCHE PARZIALE E' VIETATA