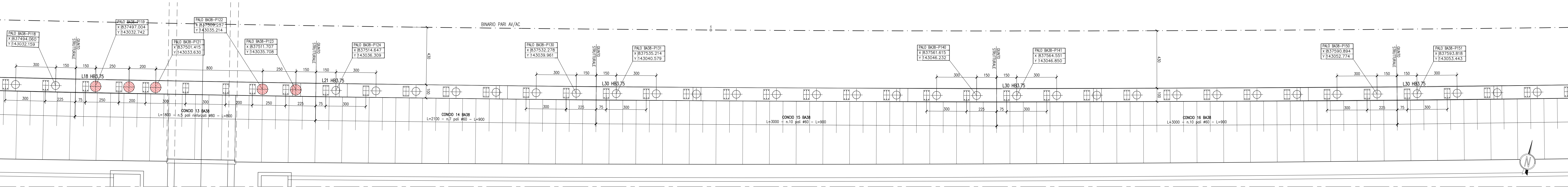


BA38 - PLANIMETRIA DI PROGETTO

SCALA 1:100

VERONA

VICENZA

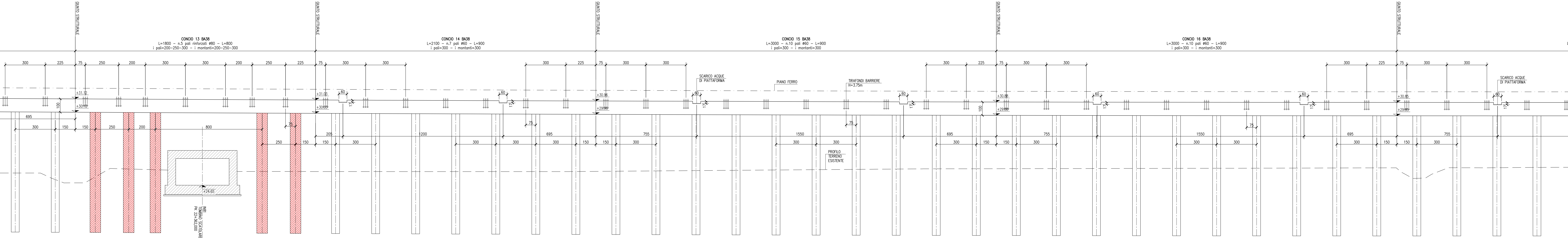


BA38 - PROSPETTO

SCALA 1:100

VERONA

VICENZA

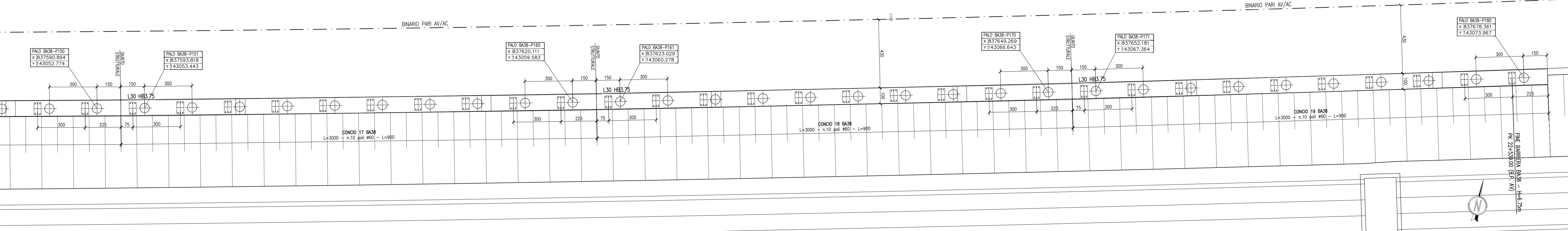


BA38 - PLANIMETRIA DI PROGETTO

SCALA 1:100

VERONA

VICENZA

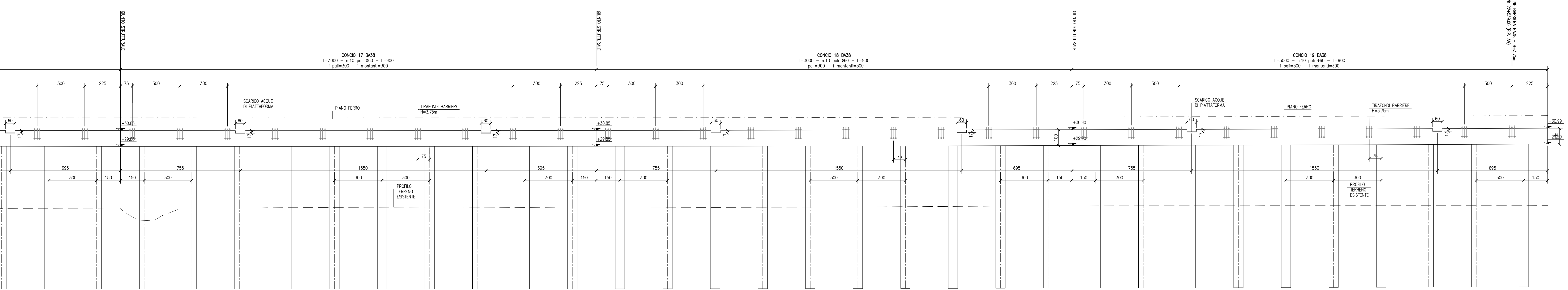


BA38 - PROSPETTO

SCALA 1:100

VERONA

VICENZA



DISEGNI DI RIFERIMENTO

DESCRIZIONE	CODICE
- BA DA PK 21+075,54 A PK 23+029,26 - Scalo materiali opere di fondazione	IN1710E24TBA0001301
- BA DA PK 21+075,54 A PK 23+029,26 - Relazione di calcolo corredi e pali di fondazione	IN1710E24LBA0001301
- BA DA PK 21+075,54 A PK 23+029,26 - Relazione di calcolo tiranti e contropiastre	IN1710E24LBA0001302
- BA DA PK 21+075,54 A PK 23+029,26 - Particolari costruttivi tiranti e contropiastre - Tav.1	IN1710E24BKA0001301
- BA DA PK 21+075,54 A PK 23+029,26 - Particolari costruttivi tiranti e contropiastre - Tav.2	IN1710E24BKA0001302

NOTE GENERALI

km 0+000	ETIMOMETRICA	LXX	LUNGHEZZA- CORRIDOIO
km 0+000	CHILOMETRICA	HB	ALTEZZA MONTANTE
DIREZIONI	DIREZIONI	⊕	PALO CORRENTE
DIREZIONE NORD GEOGRAFICO		⊗	PALO Ø800 CON ARMATURA RINFORZATA

PER LE CARATTERISTICHE DI TIRAFONDI E CONTROPIASTRE, VEDI PARTICOLARE T2 DELL'ELABORATO IN1710E24BKA0001301

CARATTERISTICHE DEI MATERIALI

PER LE CARATTERISTICHE DEI MATERIALI VEDI ELABORATO IN1710E24TBA0001301

**COMMITTENTE:** RETE FERROVIARIA ITALIANA GRUPPO FERROVIE DELLO STATO

**ALTA SOVRIGLIANZA:** GRUPPO FERROVIE DELLO STATO

**GENERAL CONTRACTOR:** Consorzio Iric-IV Due

**INFRASTRUTTURE FERROVIARIE STRATEGICHE DEFINITE DALLA LEGGE OBIETTIVO N. 443/01**  
**LINEA A.V. /A.C. TORINO-VENEZIA Tratto VERONA-PADOVA**  
**Lotto funzionale Verona-Bivio Vicenza**  
**PROGETTO ESECUTIVO**  
 PRESIDI ANTI-RUMORE/VIBRAZIONI  
 BARRIERA ANTIRUMORE DA PROGR. 22+000,99 A PROGR. 22+539,00 LATO DX - OPERE DI FONDAZIONE  
 FONDAZIONI  
 Pianta e prospetto - Tav. 3

**GENERAL CONTRACTOR:** Iricav Due  
 Ing. Paolo CAGLIARI  
 Data: 02/04/2011

**DIRETTORE LAVORI:** **SCALA:** 1:100

COMMESSA	LOTTO	FASE	ENTE	TIPO DOC.	OPERA/DISCIPLINA	PROGR.	REV.	FOGLIO
IN17	12	E	12	PA	BA38A1	003	A	003

**PROGETTAZIONE:** **PROGETTISTA:**

Progettazione: **FILE:**

Progetto cofinanziato dalla Linea Europea **FILE:**

CON. 837793701 CUP. J11E1000000000 **FILE:**

Progetto cofinanziato dalla Linea Europea **FILE:**

TUTTI I DIRITTI DEL PRESENTE DOCUMENTO SONO RISERVATI. LA PRODUZIONE ANCHE PARZIALE È VIETATA