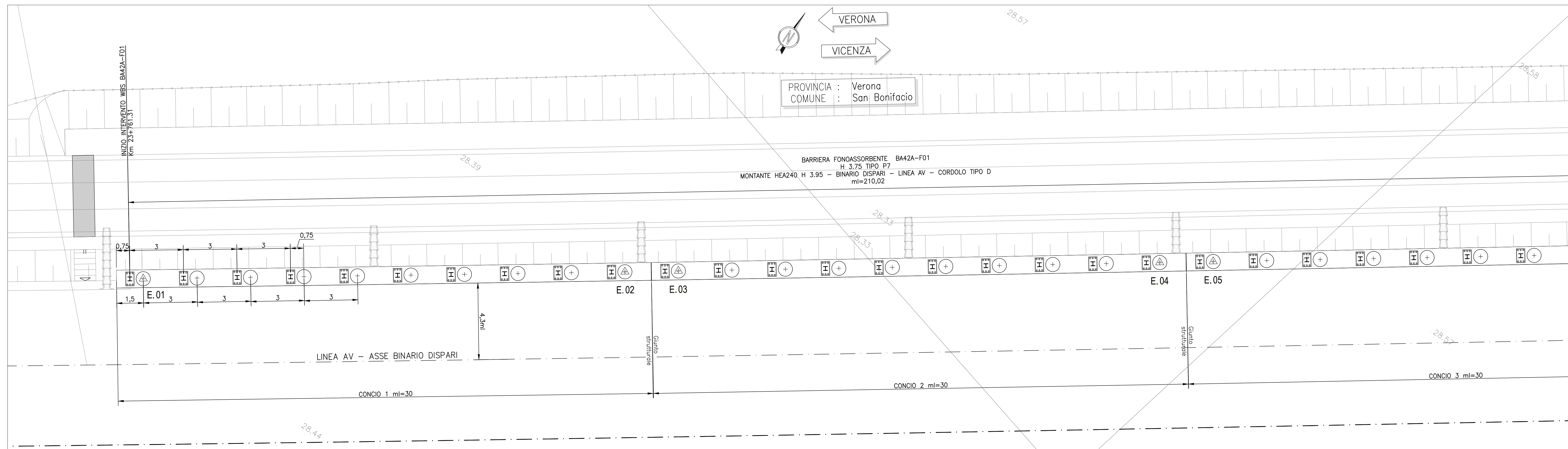


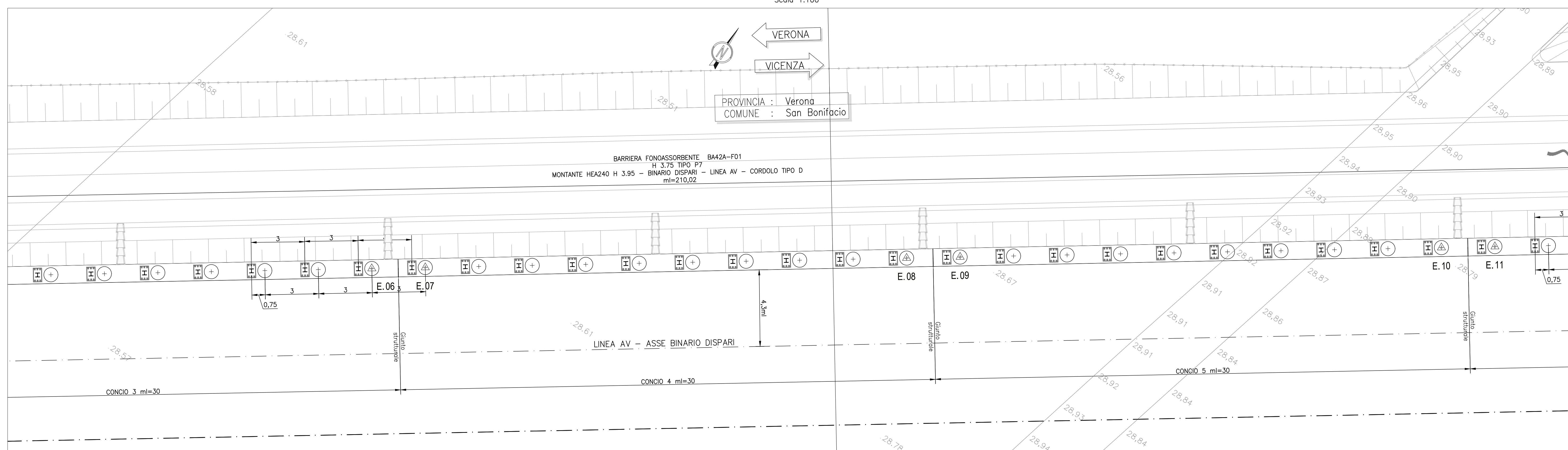
BA42A (23+761.31-23+983.39) - PLANIMETRIA 1/3

Scala 1:100



BA42A (23+761.31-23+983.39) - PLANIMETRIA 2/3

Scala 1:100



BA42A (23+761.31-23+983.39) - PLANIMETRIA 3/3

Scala 1:100

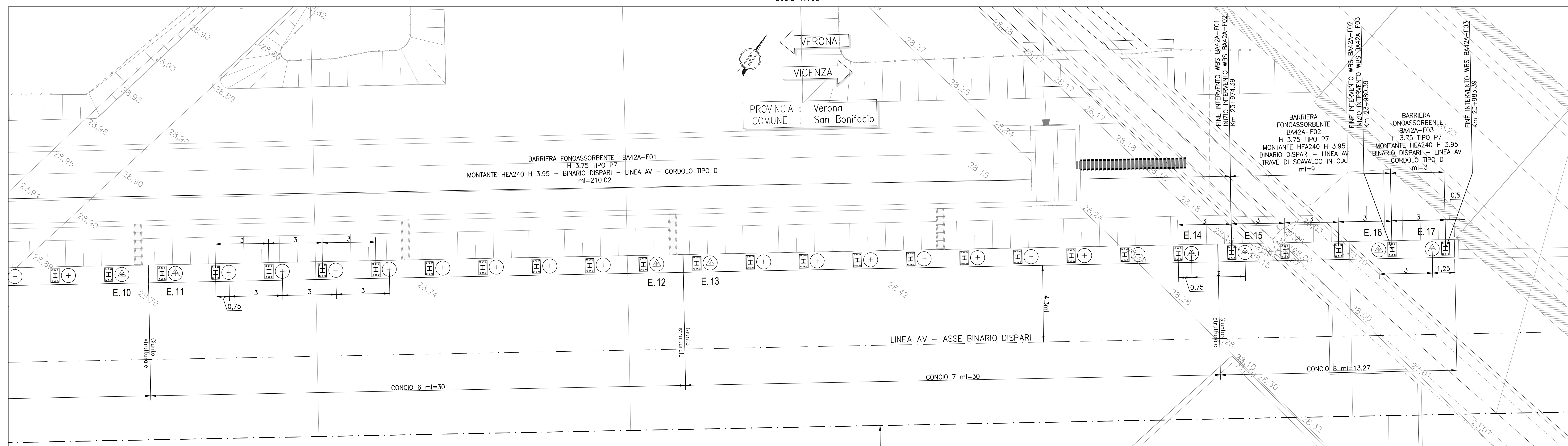


TABELLA DI TRACCIAMENTO PALI

PUNTO	Coord. X	Coord. Y
E 1	838776.755	143593.603
E 2	838798.866	143608.983
E 3	838801.430	143610.695
E 4	838823.579	143626.136
E 5	838826.038	143627.854
E 6	838848.161	143643.332
E 7	838850.619	143645.052
E 8	838872.736	143660.539
E 9	838875.193	143662.260
E 10	838897.310	143677.747
E 11	838899.768	143679.468
E 12	838921.885	143694.954
E 13	838924.342	143696.675
E 14	838946.459	143712.162
E 15	838948.916	143713.882
E 16	838955.060	143718.184
E 17	838957.517	143719.905

QUOTA ESTRADOSSO CORDOLO IN C.A.

PUNTO	Quota (m s.l.m.)
E 1	31.193
E 2	31.203
E 3	31.204
E 4	31.214
E 5	31.215
E 6	31.225
E 7	31.227
E 8	31.237
E 9	31.238
E 10	31.248
E 11	31.249
E 12	31.259
E 13	31.260
E 14	31.270
E 15	31.271
E 16	31.274
E 17	31.275

DESEGNI DI RIFERIMENTO

DESCRIZIONE	CODICE
ELENCO ELABORATI	IN1712E1B2E8A42A001
RELAZIONE TECNICO DESCRITTIVA	IN1712E1B2E8A42A001
RELAZIONE DI CONFOUNTO FOPPE	IN1712E1B2E8A42A002
RELAZIONE DI CALCOLO. CORDOLO DI FONDAZIONE	IN1712E1B2E8A42A101
PLANIMETRIA DI INGADRAMENTO	IN1712E1B2E8A42A001
PIANTA CORDOLI DI FONDAZIONE E TRACCIAMENTO PALI	IN1712E1B2E8A42A101
CORDOLI E PALI DI FONDAZIONE. SEZIONI TRASVERSALI E PROSPETTI	IN1712E1B2E8A42A001
CORDOLI E PALI DI FONDAZIONE. ARMATURA E DETTAGLI TAV. 1	IN1712E1B2E8A42A101
CORDOLI E PALI DI FONDAZIONE. ARMATURA E DETTAGLI TAV. 2	IN1712E1B2E8A42A102

NOTE GENERALI

ETOMETRICA	PALO #800 - L=8.00m
CHILOMETRICA	MICROPALO PERFORAZIONE Ø=250mm - L=10.00m
DIREZIONI	PUNTO DI TRACCIAMENTO CON NOME
DIREZIONE NORD GEOGRAFICO	CONSOLIDAMENTI DEL TERRENO SONO INDICATI NEGLI APPOSITI ELABORATI

- TUTTE LE PROGRESSIVE SONO RIFERITE AL BINARIO PARI, SALVO DIVERSEMENTE SPECIFICATO

- PER INDICAZIONI SPECIFICHE RELATIVE ALLE TRATTE DI FONDAZIONE INDICATE IN PLANIMETRIA (F01, F02...) SI RIMANDA ALLA RELAZIONE DI CALCOLO DEL CORDOLO DI FONDAZIONE

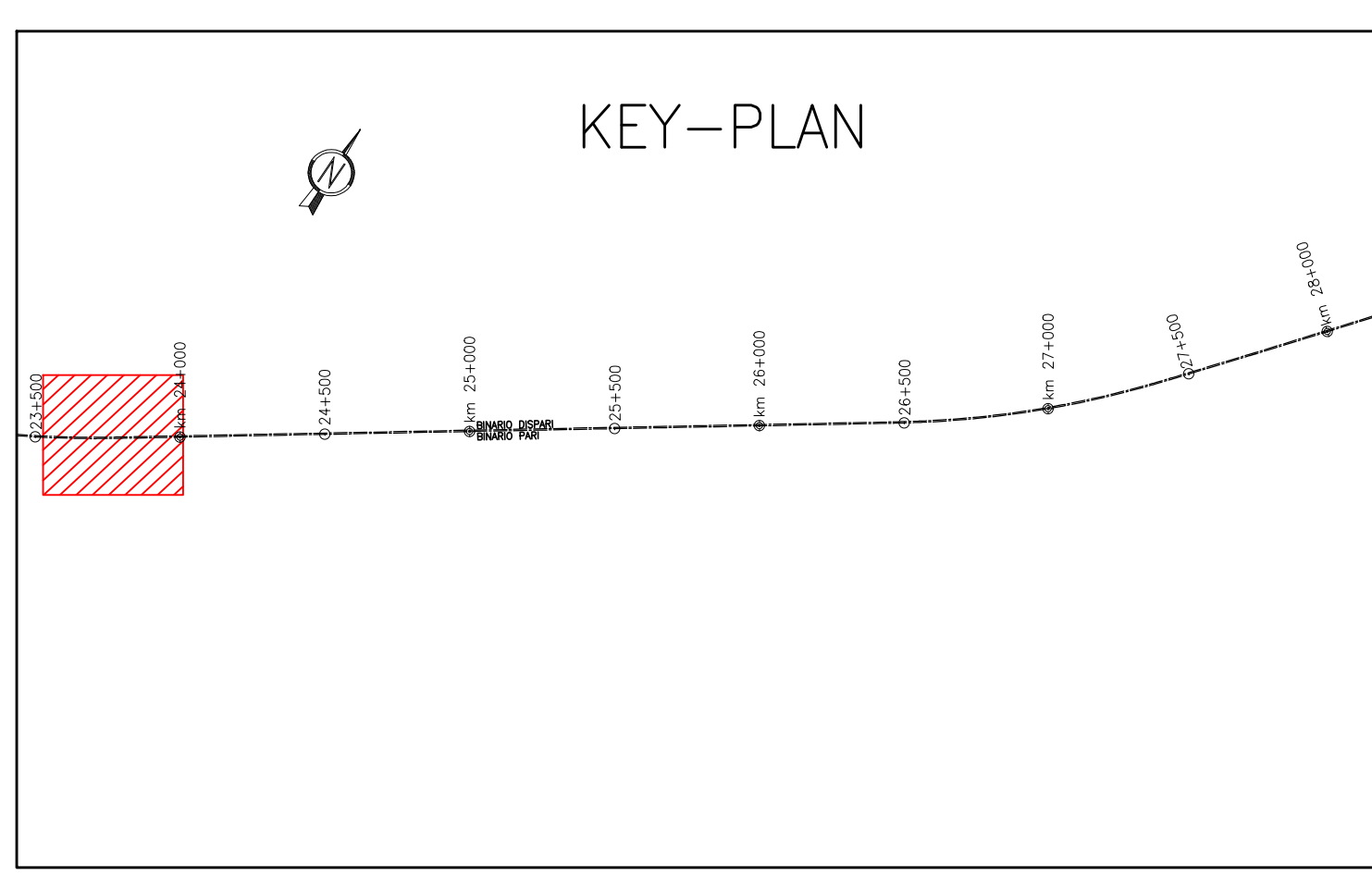
- L'UBICAZIONE DEI SOTTOSERVIZI DOVRÀ ESSERE VERIFICATA IN CANTIERE ALL'APERTURA DEGLI SCAVI PRIMA DELLA REALIZZAZIONE DELLE OPERE DI SOSTEGNO. PER L'UBICAZIONE E LE FASI RELATIVE ALLA DEVIAZIONE DEI SOTTOSERVIZI INTERFERENTI CON LE OPERE IN COSTRUZIONE SI RIMANDA AGLI ELABORATI SPECIFICI DI PROGETTO.

- PRIMA DELL'ESECUZIONE DEI MICROPALI A MONTE E A VALLE DEI SOTTOTRASVERSAMENTI ESISTENTI, PROCEDERE A UN RILIEVO ACCURATO DEGLI STESSI. SE NECESSARIO, LA POSIZIONE DEI MICROPALI POTRÀ ESSERE CORRETTA IN ACCORDO CON LA D.L.

- RILIEVO INOLTRE L'EVENTUALE PRESENZA DI FONDAZIONI IN CALCESTRUZZO ESISTENTI A TERZO DEI MURI D'ALTA, PER L'ESECUZIONE DEI MICROPALI PROCEDERE IDONEA ATTEZZAZIONE CHE CONSENTA LA PERFORAZIONE DI STRUTTURE IN CALCESTRUZZO MASSIVO/DEBOLAMENTE ARMATO.

- IL SISTEMA DI RACCOLTA ACQUE METEORICHE DI LINEA VERRÀ STUDIATO IN FUNZIONE DEL TRACCIAMENTO DELLE BARRIERE ACUSTICHE, EVITANDO INTERFERENZE CON I PALI/MICROPALI DI FONDAZIONE.

CARATTERISTICHE DEI MATERIALI



COMMITTENTE: **RFI** RETE FERROVIARIA ITALIANA GRUPPO FERROVIE DELLO STATO

ALTA SORVEGLIANZA: **ITALFERR** GRUPPO FERROVIE DELLO STATO

GENERAL CONTRACTOR: **Consorzio Irico-IV Due**

INFRASTRUTTURE FERROVIARIE STRATEGICHE DEFINITE DALLA LEGGE OBIETTIVO N. 443/01
LINEA A.V. /A.C. TORINO-VENEZIA Tratta VERONA-PADOVA
Lotto funzionale Verona-Bivio Vicenza

PROGETTO ESECUTIVO
 PRESIDI ANTI-RUMORE / VIBRAZIONI
 Barriera antirumore da progr. 23+761.31 a progr. 23+983.39 lato Sx - Opere di fondazione FONDAZIONI

Planta cordoli di fondazione e tracciamento pali

Rev.	Descrizione	Redatto	Data	Verificato	Data	Approvato	Data	IS. PROGETTO
A	DEFINIZIONE		15/10/21	LAFER	15/10/21	R. GALASSINI	15/10/21	
B								
C								

Numero di piano: _____

TUTTI I DIRITTI DEL PRESENTE DOCUMENTO SONO RISERVATI. LA PRODUZIONE ANCHE PARZIALE È VIETATA.