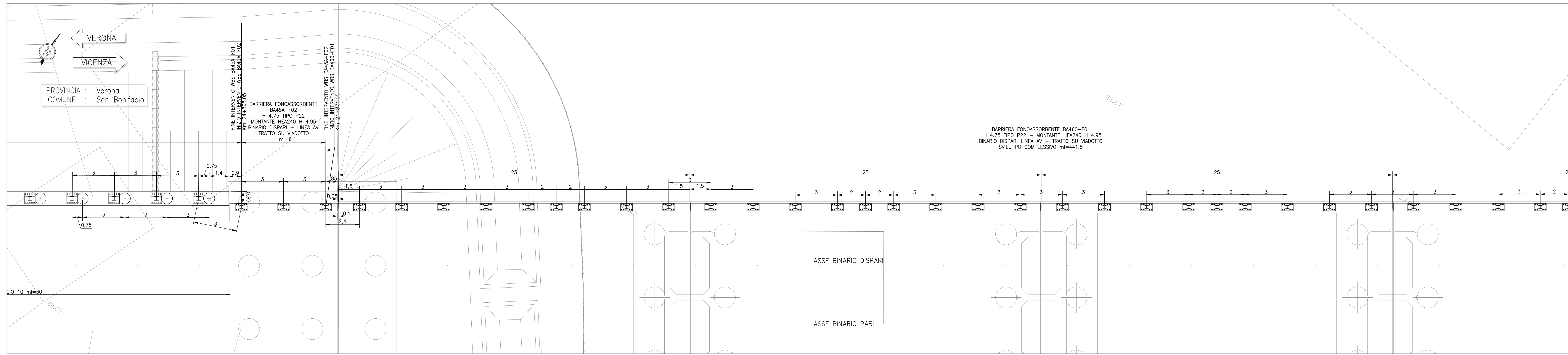
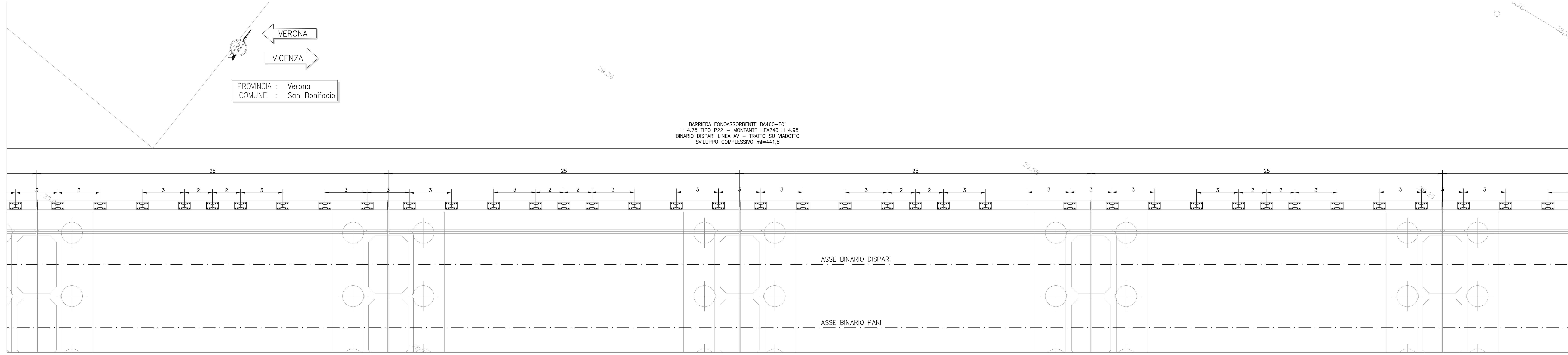


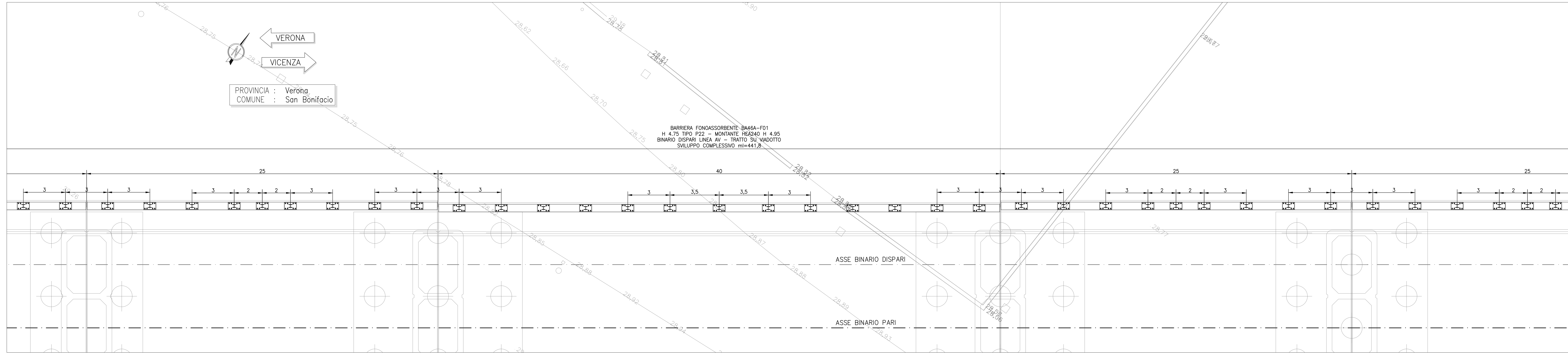
BA460 (24+874.05 - 25+317.75) - PLANIMETRIA 1/5
Scala 1:100



BA460 (24+874.05 - 25+317.75) - PLANIMETRIA 2/5
Scala 1:100



BA460 (24+874.05 - 25+317.75) - PLANIMETRIA 3/5
Scala 1:100



DISegni DI RIFERIMENTO

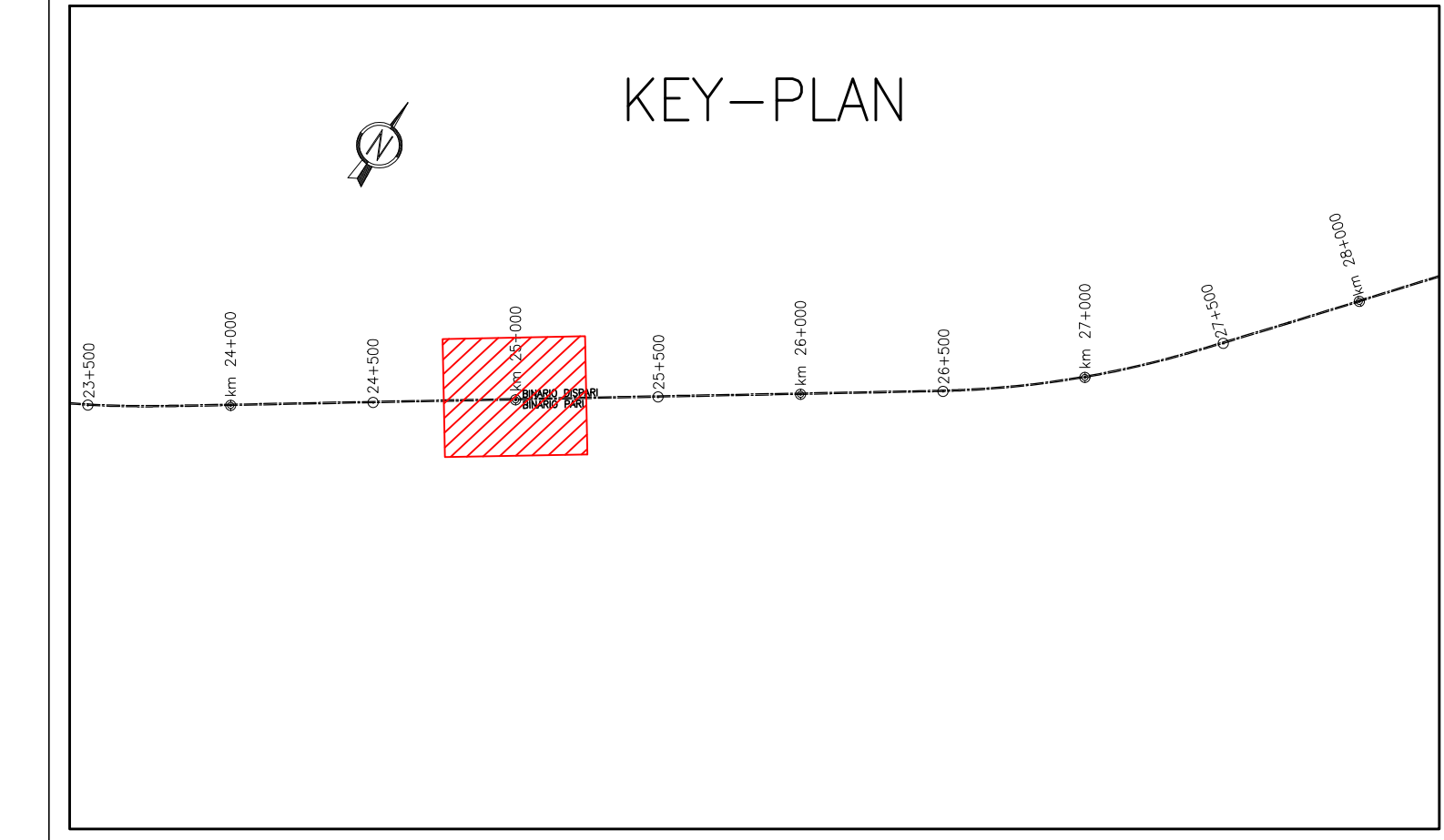
DESCRIZIONE	CODICE
RELAZIONE TECNICO DESCRITTIVA	INT712EPROBA4600001
RELAZIONE DI CONFRONTO FORRE	INT712EPROBA4600002
PLANIMETRIA DI INQUADRAMENTO	INT712EPROBA4600003
PIANTA CORDOLI IMPALCATO E TRACCIAMENTO MONTANTI - TAV. 1	INT712EPROBA4600004
PIANTA CORDOLI IMPALCATO E TRACCIAMENTO MONTANTI - TAV. 2	INT712EPROBA4600005
ELEVAZIONE BARRIERA SEZIONI TRASVERSALI E PROSPETTI	INT712EPROBA4600006
DETTAGLI ANDRAGGIO	INT712EPROBA4600007

NOTE GENERALI

⊙	ETIMETRICA	⊙	PALO Ø800 - L=8,00m
⊖	CHILOMETRICA	⊖	MICROPALO PERFORAZIONE Ø=250mm - L=10,00m
←	DIREZIONI	E, n	PUNTO DI TRACCIAMENTO CON NOME
⬇	DIREZIONE NORD GEOGRAFICO	(CONSOLIDAMENTI DEL TERRENO SONO INDICATI NEGLI APPOSITI ELABORATI)	

- TUTTE LE PROGRESSIVE SONO RIFERITE AL BINARIO PARI, SALVO OVE DIVERSAMENTE SPECIFICATO

CARATTERISTICHE DEI MATERIALI



COMITENTE: **RFI** RETE FERROVIARIA ITALIANA GRUPPO FERROVIE DELLO STATO

ALTA SOVRIGLIANZA: **ITALFERR** GRUPPO FERROVIE DELLO STATO

GENERAL CONTRACTOR: **Consorzio Iric-IV Due**

INFRASTRUTTURE FERROVIARIE STRATEGICHE DEFINITE DALLA LEGGE OBIETTIVO N. 443/01
LINEA A.V. /A.C. TORINO-VENEZIA Tratta VERONA-PADOVA
Lotto funzionale Verona-Bivio Vicenza

PROGETTO ESECUTIVO
PRESIDI ANTI-RUMORE / VIBRAZIONI
Barriera antirumore da progr. 24+874.05 a progr. 25+317.75 lato Sx
FONDAZIONI

Pianta cordoli impalcati e tracciamento montanti - Tav. 1

CONSEGNA	LOTTO	FASE	ENTE	TIPO DOC.	OPERA/DISCIPLINA	PROG.	REV.	FOGLIO
1	1	1	E	12	PA	BA460	01	A

PROGETTAZIONE: **Consorzio Iric-IV Due** Firma: _____ Data: _____

Rev.	Descrizione	Redatto	Data	Verificato	Data	Approvato	Data	ESCRITTORE
A	ESCRITTORE	15/10/21	15/10/21		15/10/21		15/10/21	
B								
C								

COG. 4377937001 CUP: JJ18100000000000 File: ...