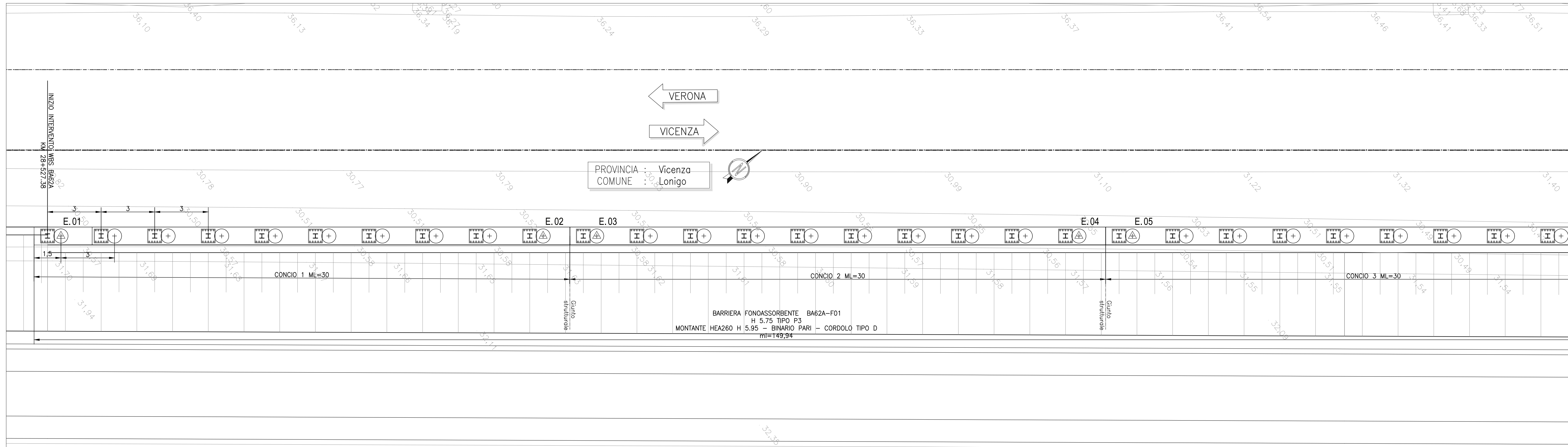
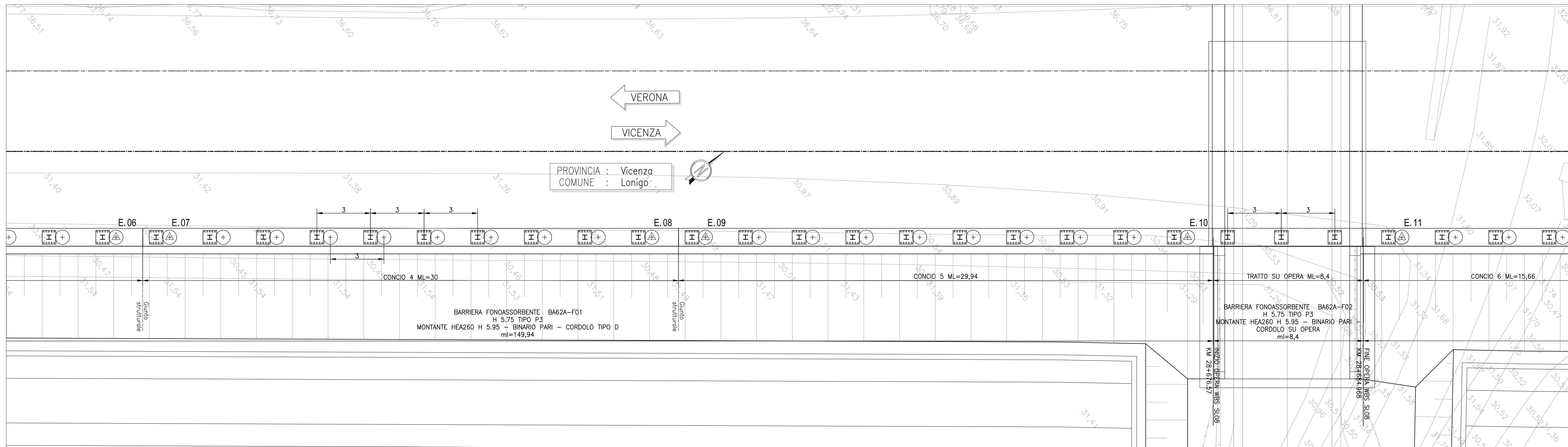


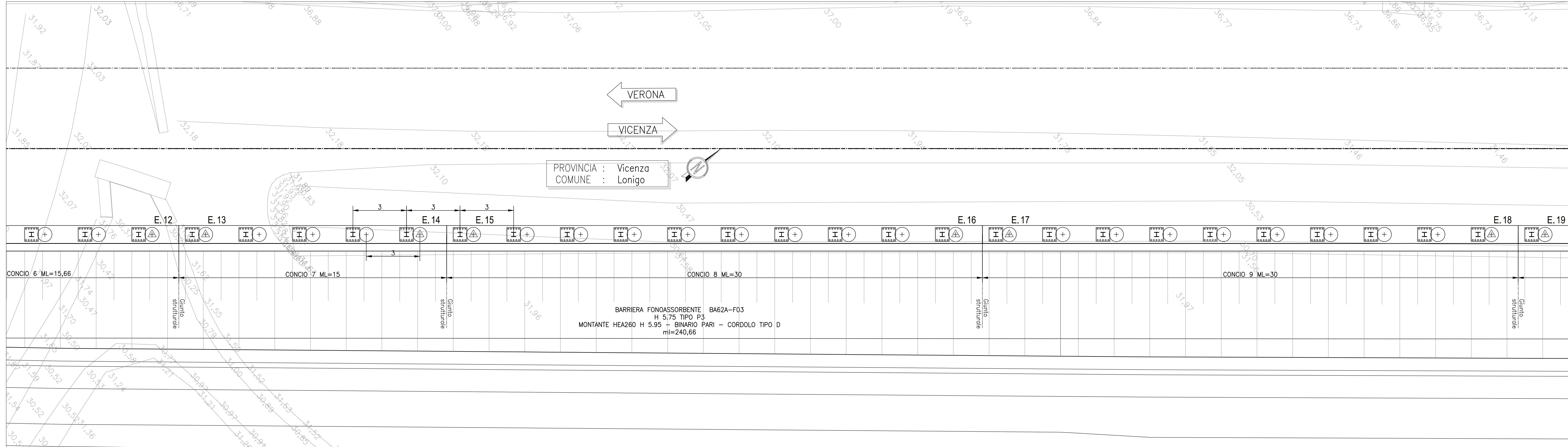
BA62A (28+527.38-28+923.38) - PLANIMETRIA 1  
Scala 1:100



BA62A (28+527.38-28+923.38) - PLANIMETRIA 2  
Scala 1:100



BA62A (28+527.38-28+923.38) - PLANIMETRIA 3  
Scala 1:100



**TABELLA DI TRACCIAMENTO PALI**

PUNTO	Coord. X	Coord. Y
E 1	842398.348	146638.846
E 2	842415.449	146659.739
E 3	842417.349	146692.061
E 4	842434.451	146692.054
E 5	842436.351	146685.276
E 6	842453.453	146706.169
E 7	842455.353	146708.491
E 8	842472.454	146729.384
E 9	842474.355	146731.706
E 10	842491.456	146752.599
E 11	842499.057	146761.885
E 12	842506.658	146771.171
E 13	842508.558	146773.493
E 14	842516.158	146782.779
E 15	842518.059	146785.100
E 16	842535.160	146805.994
E 17	842537.060	146808.315
E 18	842554.162	146829.209
E 19	842556.062	146831.530
E 20	842573.164	146852.424
E 21	842575.064	146854.745
E 22	842592.165	146875.638
E 23	842594.066	146877.960
E 24	842611.167	146898.853
E 25	842613.067	146901.175
E 26	842630.169	146922.069
E 27	842632.069	146924.390
E 28	842649.171	146945.283

**QUOTA ESTRADOSSO CORDOLO IN C.A.**

PUNTO	Quota (m s.l.m.)
E 1	36.583
E 2	36.686
E 3	36.697
E 4	36.800
E 5	36.811
E 6	36.913
E 7	36.925
E 8	37.027
E 9	37.039
E 10	37.141
E 11	37.187
E 12	37.232
E 13	37.244
E 14	37.289
E 15	37.301
E 16	37.403
E 17	37.414
E 18	37.517
E 19	37.528
E 20	37.631
E 21	37.642
E 22	37.743
E 23	37.754
E 24	37.837
E 25	37.848
E 26	37.919
E 27	37.927
E 28	38.000

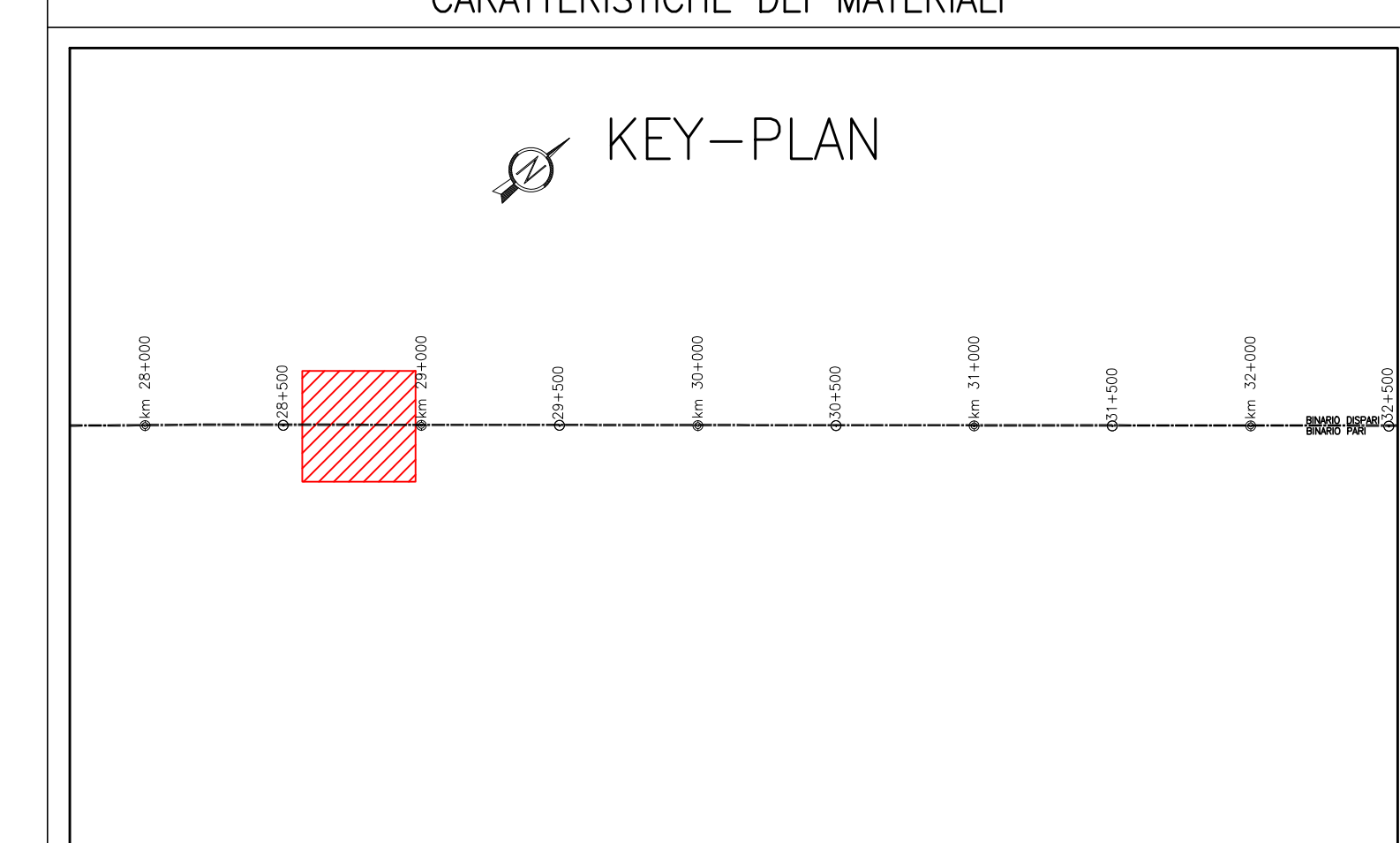
DESEGNI DI RIFERIMENTO

DESCRIZIONE	CODICE
BAGIA - PLANIMETRIA DI INQUADRAMENTO	INT72E0F8BA62A000A
BAGIA - PIANTA CORDOLI DI FONDAZIONE E TRACCIAMENTO PALI - Tav. 1	INT72E0F8BA62A001A
BAGIA - PIANTA CORDOLI DI FONDAZIONE E TRACCIAMENTO PALI - Tav. 2	INT72E0F8BA62A002A
BAGIA - CORDOLI DI FONDAZIONE: SEZIONI TRASVERSALI E PROFETTI	INT72E0V2BA62A000A
BAGIA - CORDOLI DI FONDAZIONE: ARMATURA E DETTAGLI - Tav. 1	INT72E0E2BA62A000A
BAGIA - CORDOLI DI FONDAZIONE: ARMATURA E DETTAGLI - Tav. 2	INT72E0E2BA62A000A

NOTE GENERALI

- TUTTE LE PROGRESSE SONO REFERITE AL BINARIO PARI, SALVO OVE DIVERSAMENTE SPECIFICATO
- PER INDICAZIONI SPECIFICHE RELATIVE ALLE TRATTE DI FONDAZIONE INDICATE IN PLANIMETRIA (F01, F02...) SI RIMANDA ALLA RELAZIONE DI CALCOLO DEL CORDOLO DI FONDAZIONE.
- L'UBICAZIONE DEI SOTTOSERVIZI DEVE ESSERE VERIFICATA IN CANTIERE ALL'INIZIO DELLA REALIZZAZIONE DELLE OPERE DI SOTTOSERVIZIO. PER L'UBICAZIONE E LE FASI RELATIVE ALLE OPERE DI SOTTOSERVIZIO INTERFERENTI CON LE OPERE IN COSTRUZIONE SI RIMANDA AGLI ELABORATI SPECIFICI DI PROGETTO.

CARATTERISTICHE DEI MATERIALI



COMMITTEE:

ALTA SOVRIGLIANZA:

GENERAL CONTRACTOR:

INFRASTRUTTURE FERROVIARIE STRATEGICHE DEFINITE DALLA LEGGE OBIETTIVO N. 443/01  
LINEA A.V. /A.C. TORINO-VENEZIA Tratta VERONA-PADOVA  
Lotto funzionale Verona-Bivio Vicenza  
PROGETTO ESECUTIVO  
PRESIDI ANTI-RUMORE / VIBRAZIONI  
Barriera antirumore da progr. 28+527,38 a progr. 28+923,38 lato Dx - Opere di fondazione FONDAZIONI

Punto cordoli di fondazione e tracciamento pali - Tav. 1

GENERAL CONTRACTOR:

DIRETTORE LAVORI:

SCALA: 1:100

PROGNOSTICA:

VERO CONSORSIO IricAV DUE

Rev.	Descrizione	Redatto	Data	Verificato	Data	Approvato	Data	FOGLIO
A	EMES04	...	28/02/21	...	28/02/21	...	28/02/21	1/1
B								
C								

Progetto cofinanziato dalla Unione Europea