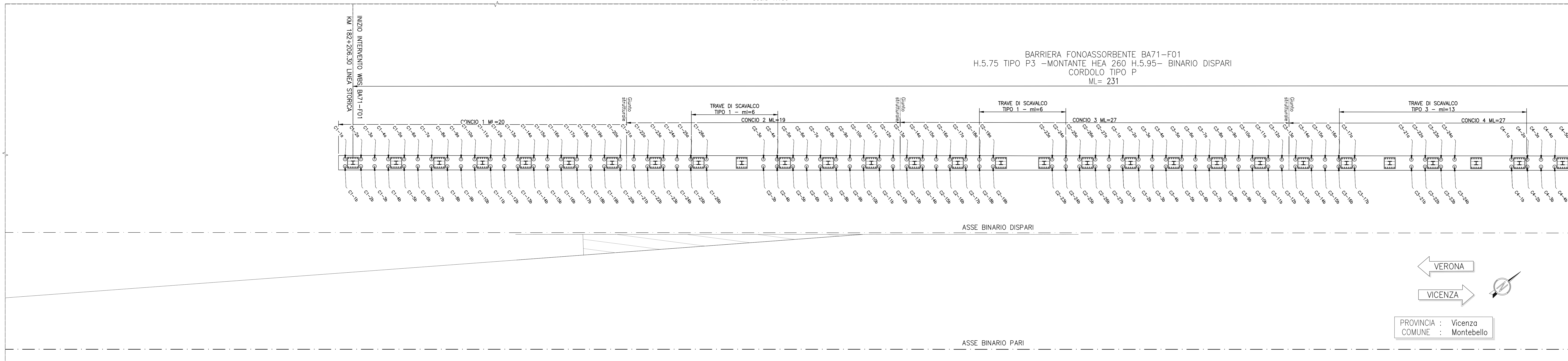


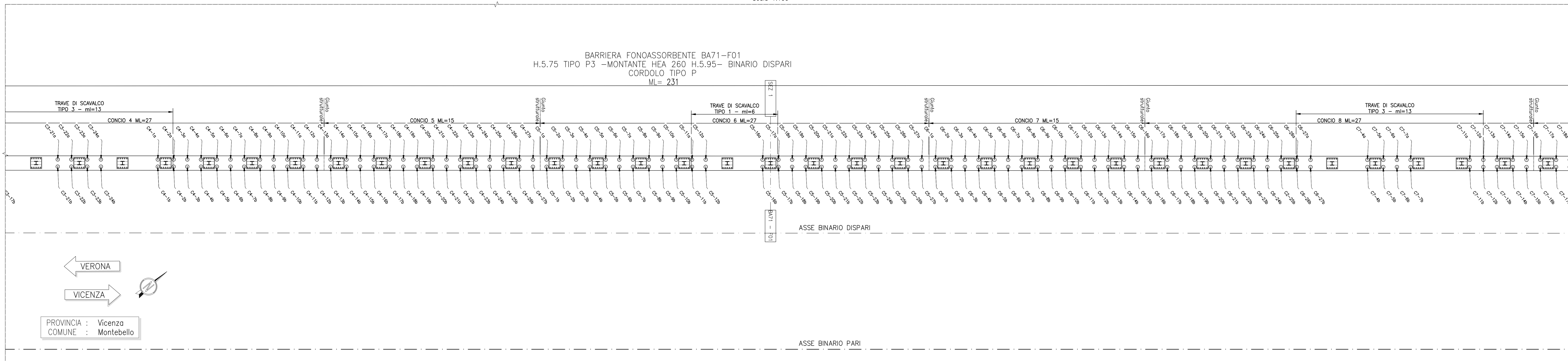
BA71A (182+206.30-182+740.30) - Numerazione Micropali 1/6

Scala 1:100



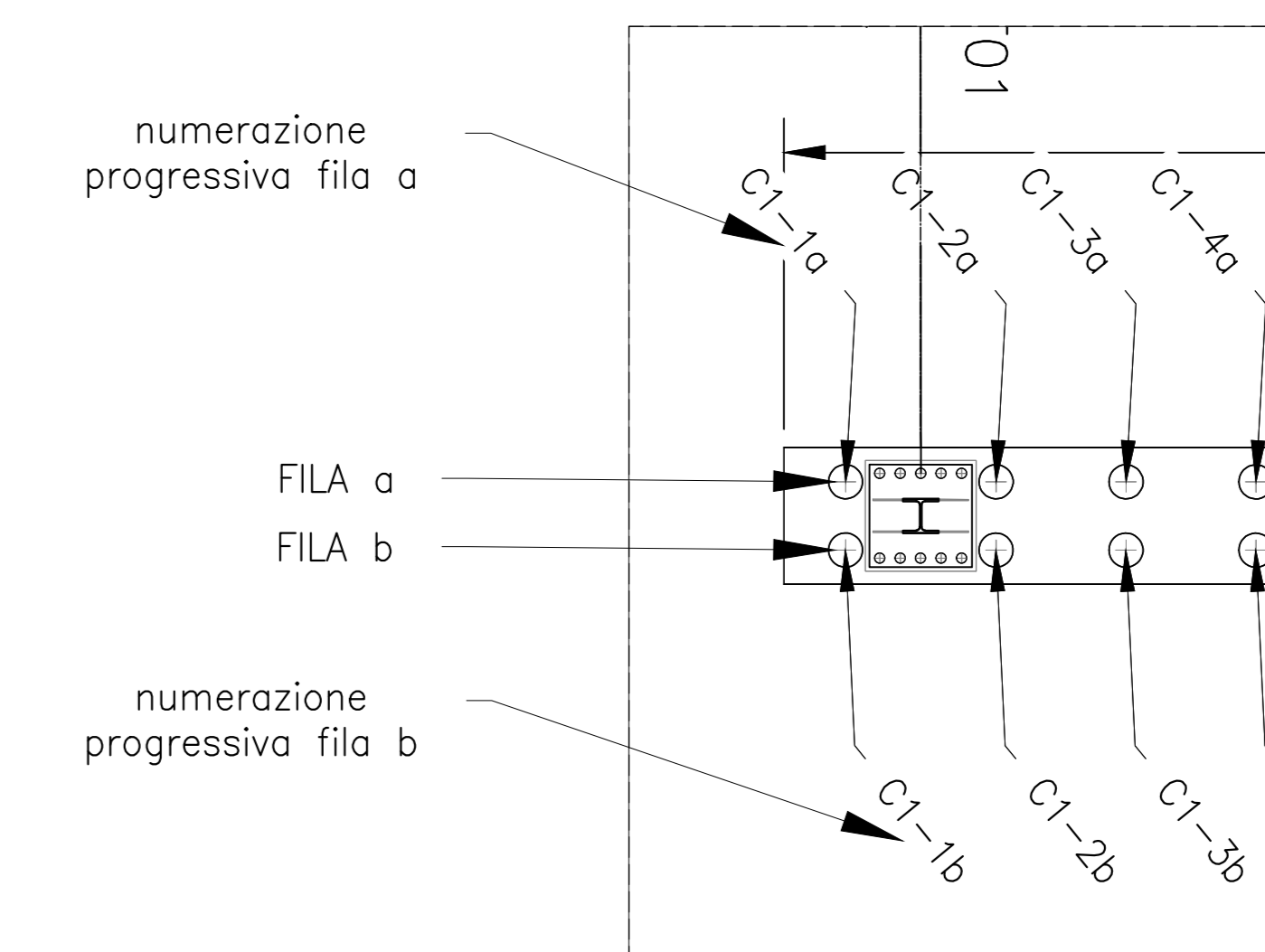
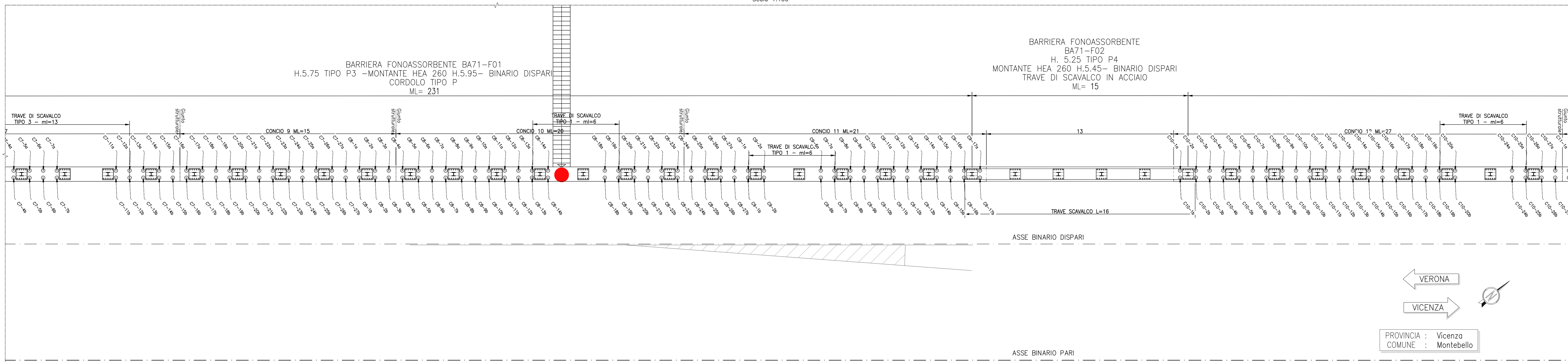
BA71A (182+206.30-182+740.30) - Numerazione Micropali 2/6

Scala 1:100



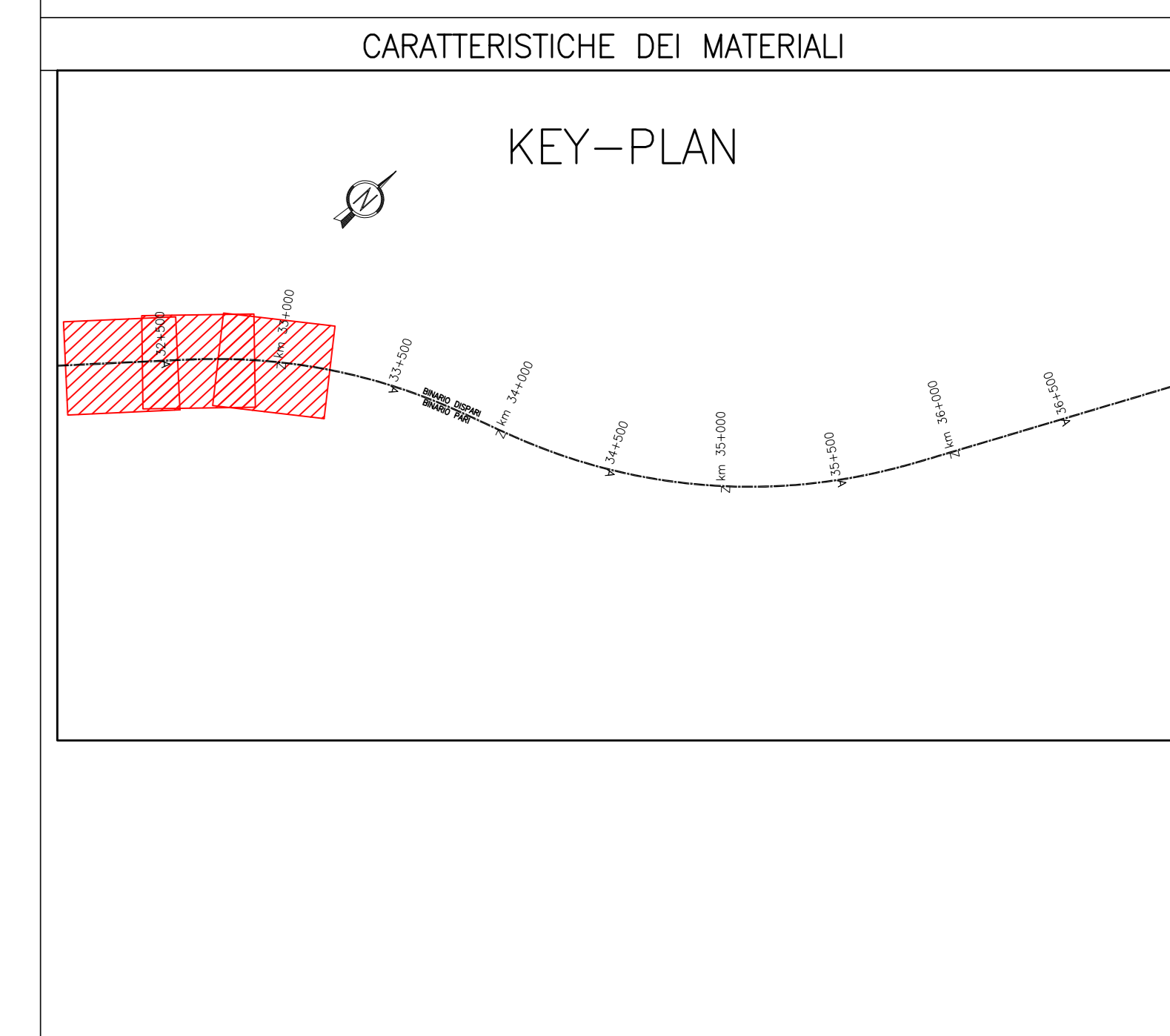
BA71A (182+206.30-182+740.30) - Numerazione Micropali 3/6

Scala 1:100



DISEGNI DI RIFERIMENTO	
DESCRIZIONE	CODICE
RELAZIONE TECNICO DESCRITTIVA	INT712020BA71A001
RELAZIONE DI MODIFICA POPE	INT712020BA71A002
RELAZIONE DI CALCOLO. CORDOLO DI FONDAZIONE	INT712020BA71A001
PLANIMETRIA DI INGROSSAMENTO	INT712020BA71A001
PIANTA CORDOLI DI FONDAZIONE E TRACCIAMENTO MICROPALI - TAV. 1	INT712020BA71A001
PIANTA CORDOLI DI FONDAZIONE E TRACCIAMENTO MICROPALI - TAV. 2	INT712020BA71A002
CORDOLI DI FONDAZIONE. SEZIONI TRASVERSALI E PROFETTI	INT712020BA71A001
CORDOLI DI FONDAZIONE. ARMATURA E DETTAGLI - TAV. 1	INT712020BA71A001
CORDOLI DI FONDAZIONE. ARMATURA E DETTAGLI - TAV. 2	INT712020BA71A002

NOTE GENERALI



COMMITTENTE:		 RFI RETE FERROVIARIA ITALIANA GRUPPO FERROVIE DELLO STATO	
ALTA SOVRVEGLIANZA:		 ITALFERR GRUPPO FERROVIE DELLO STATO	
GENERAL CONTRACTOR:		 IRICAV2	
INFRASTRUTTURE FERROVIARIE STRATEGICHE DEFINITE DALLA LEGGE OBBIETTIVO N. 443/01 LINEA A.V. /A.C. TORINO-VENEZIA Tratta VERONA-PADOVA Lotto funzionale Verona-Bivio Vicenza PROGETTO ESECUTIVO PRESIDI ANTI-RUMORE / VIBRAZIONI BARRIERA ANTIRUMORE DA PROG. 182+206,30 A PROG. 182+740,30 LATO SX - OPERE DI FONDAZIONE			
Pianta cordoli di fondazione e numerazione micropali - TAV. 1			
PROGETTISTA: Ing. Riccardo Riccio Data: Aprile 2022	DIRETTORE LAVORI: Ing. Riccardo Riccio Data: Aprile 2022	SCALA: 1:100	DATA: Aprile 2022
COMMITTENTE: RFI	PROGETTISTA: IRICAV2	DIRETTORE LAVORI: IRICAV2	DATA: Aprile 2022
PROGETTAZIONE: A. ESISTENTE B. RISTRUTTURAZIONE C. NUOVA	AUTORE: RICCIO	DATA: 2022	VERIFICA: RICCIO
COG. 81790001 Progetto cofinanziato dalla Unione Europea	CUP: J41B1000000000 Cod. origine:	FILE:	DATA: