

BA73A (182+740.30-182+918.23) - PLANIMETRIA 1/3
Scala 1:100

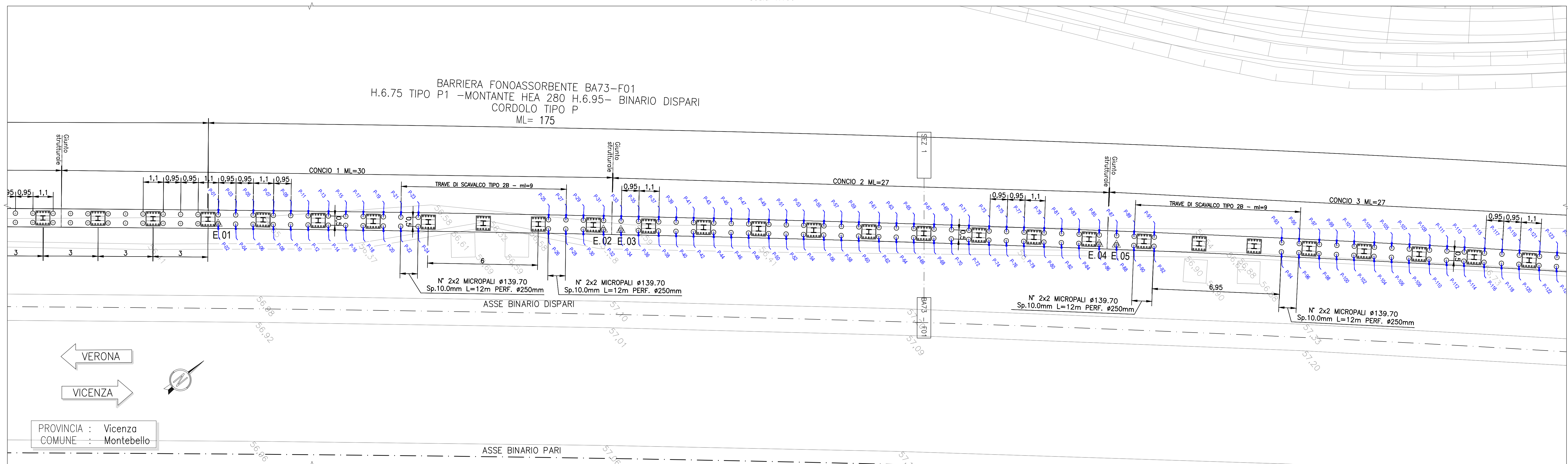


TABELLA DI TRACCIAMENTO PALI

PUNTO	Coord. X	Coord. Y
E 1	845219.884	150133.383
E 2	845233.427	150149.430
E 3	845234.046	150150.156
E 4	845251.123	150189.833
E 5	845251.752	150170.545
E 6	845269.236	150189.857
E 7	845269.884	150190.555
E 8	845294.851	150208.084
E 9	845285.491	150208.783
E 10	845305.207	150230.120
E 11	845305.892	150230.783
E 12	845324.726	150248.769
E 13	845325.431	150249.413
E 14	845338.019	150260.914

QUOTA ESTRADOSSO CORDOLO IN C.A.

PUNTO	Quota (m s.l.m.)
E 1	56.164
E 2	56.288
E 3	56.273
E 4	56.402
E 5	56.407
E 6	56.536
E 7	56.540
E 8	56.654
E 9	56.659
E 10	56.785
E 11	56.788
E 12	56.835
E 13	56.835
E 14	56.846

DESGNI DI RIFERIMENTO

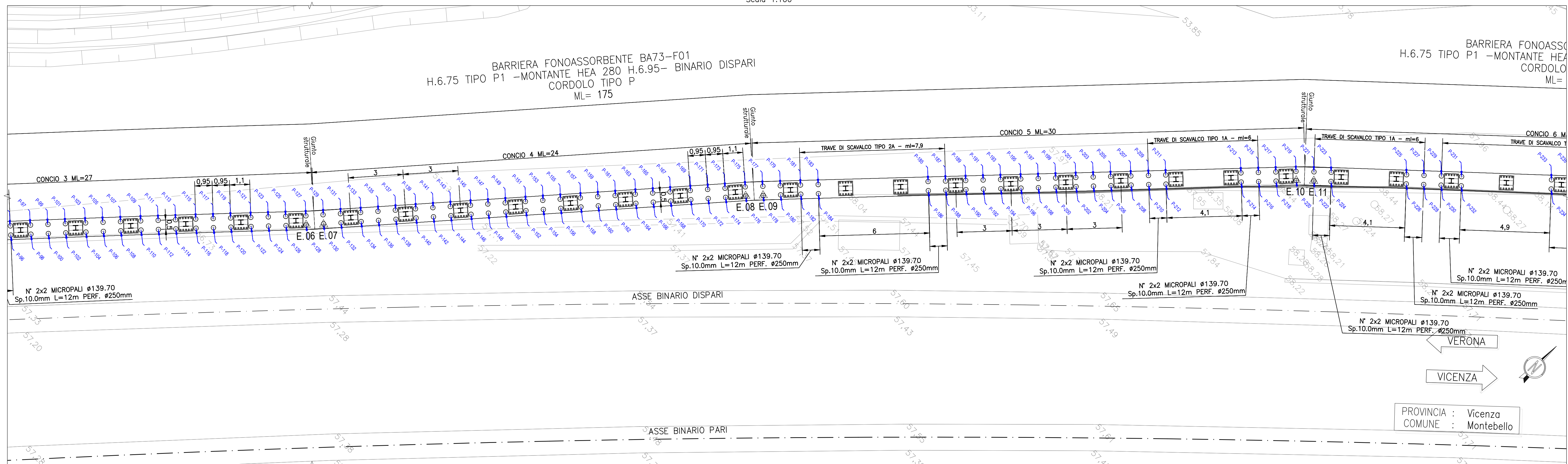
DESCRIZIONE	CODICE
RELAZIONE TECNICO DESCRITTIVA	INT12E0208A73A0001
RELAZIONE DI MODIFICA PAVI	INT12E0208A73A0002
RELAZIONE DI CALCOLO CORDOLO DI FONDAZIONE	INT12E0208A73A0003
PLANIMETRIA DI INGROSSAMENTO	INT12E0208A73A0001
PIANTA CORDOLI DI FONDAZIONE E TRACCIAMENTO MICROPALI	INT12E0208A73A0001
CORDOLI DI FONDAZIONE - SEZIONI TRASVERSALI E PROSPETTI	INT12E0208A73A0001
CORDOLI DI FONDAZIONE - ANIMATURA E DETTAGLI	INT12E0208A73A0001

NOTE GENERALI

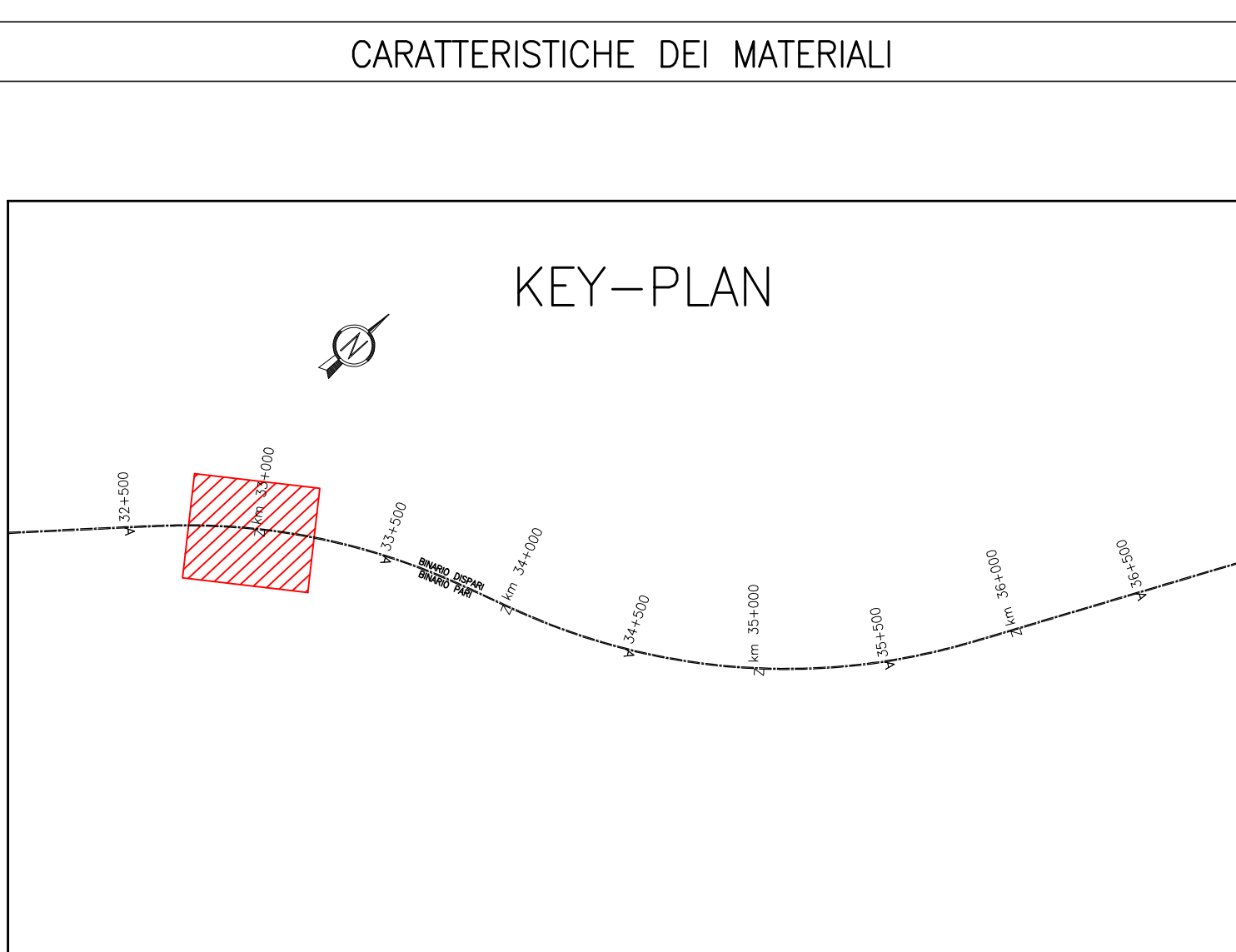
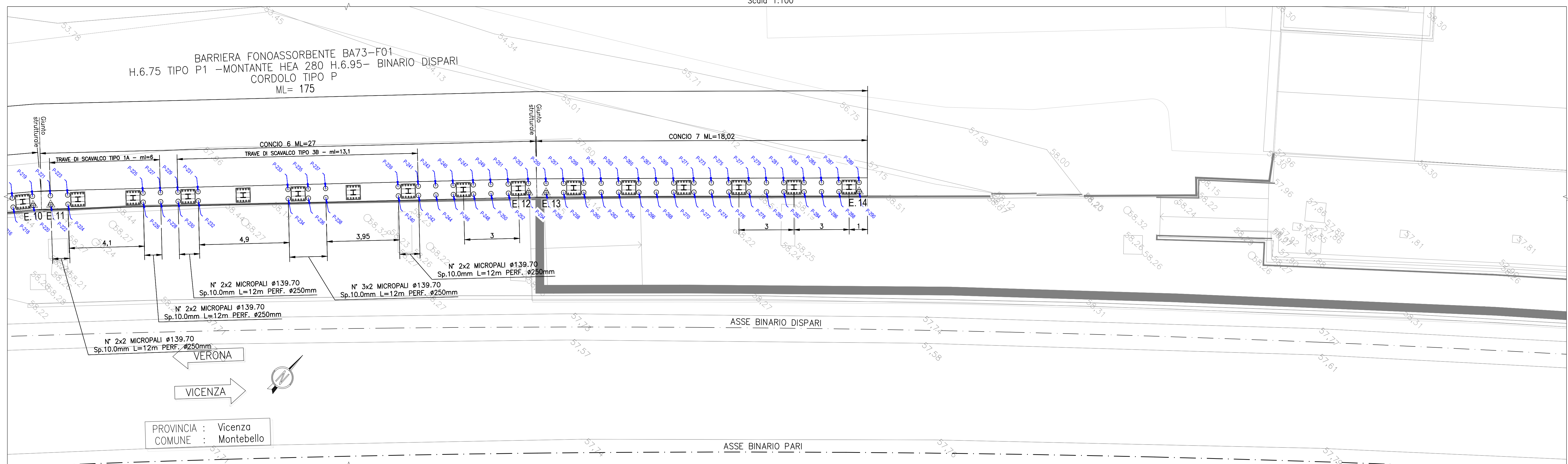
ETIMETRICA	PORTA DI ACCESSO ALLA LINEA
CHILOMETRICA	PALO #800 - L=8.00m
DIREZIONI	MICROPALO PERFORAZIONE Ø=250mm
DIREZIONE NORD GEOGRAFICO	PUNTO DI TRACCIAMENTO CON NOME
	I CONSOLIDAMENTI DEL TERRENO SONO INDICATI NEGLI APPOSITI ELABORATI

TUTTE LE PROGRESSIVE SONO RIFERITE AL BINARIO PARI, SALVO OVE DIVERSAMENTE SPECIFICATO
 PER INDICAZIONI SPECIFICHE RELATIVE ALLE TRATTE DI FONDAZIONE INDICATE IN PLANIMETRIA (P1, P2...) SI RIMANDA ALLA RELAZIONE DI CALCOLO DEL CORDOLO DI FONDAZIONE.
 L'UBICAZIONE DEI SOTTOSERVIZI DOVrà ESSERE VERIFICATA IN CANTIERE ALL'APERTURA DEGLI SCAVI PRIMA DELLA REALIZZAZIONE DELLE OPERE DI SOSTEGNO PER L'UBICAZIONE E LE PIGI RELATIVE ALLA REMOZIONE DEI SOTTOSERVIZI INTERFERENTI CON LE OPERE IN COSTRUZIONE SI RIMANDA AGLI ELABORATI SPECIFICI DI PROGETTO.

BA73A (182+740.30-182+918.23) - PLANIMETRIA 2/3
Scala 1:100



BA73A (182+740.30-182+918.23) - PLANIMETRIA 3/3
Scala 1:100



COMMITTENTE: SRFI RETE FERROVIARIA ITALIANA GRUPPO FERROVIE DELLO STATO

ALTA SORVEGLIANZA: ITALFERR GRUPPO FERROVIE DELLO STATO

GENERAL CONTRACTOR: IFICAV2

INFRASTRUTTURE FERROVIARIE STRATEGICHE DEFINITE DALLA LEGGE OBIETTIVO N. 443/01
 LINEA A.V. /A.C. TORINO-VENEZIA Tratto VERONA-PADOVA
 Lotto funzionale Verona-Bivio Vicenza
 PROGETTO ESECUTIVO
 PRESIDI ANTI-RUMORE / VIBRAZIONI
 BARRIERA ANTIRUMORE DA PROGR. 182+740,30 A PROGR. 182+918,23 LATO SX - OPERE DI FONDAZIONE

Pianta cordoli di fondazione, tracciamento e numerazione micropali

PROGETTISTA INTEGRATIVA	GENERAL CONTRACTOR	DIRETTORE LAVORI	SCALA
ALFA INGENGGERS	IFICAV2		1:100
DATA SETTEMBRE 2022			

CONMESSA LOTTI FASE ENTE TIPO DOC. OPERA/SOPRANA PROG. REV. FOLIO

1117 12 E 12 PA BA73A1 002 A

VISTO CONSORZIO IFICAV2

IFICAV2

Rev.	Descrizione	Redatto	Verificato	Data	Approvato	Data	PROGETTISTA
A	IMBOSCH						
B							
C							

CC: 837760701 CUP: J41E19100000009 File: INT12E0208A73A0001A0001.dwg