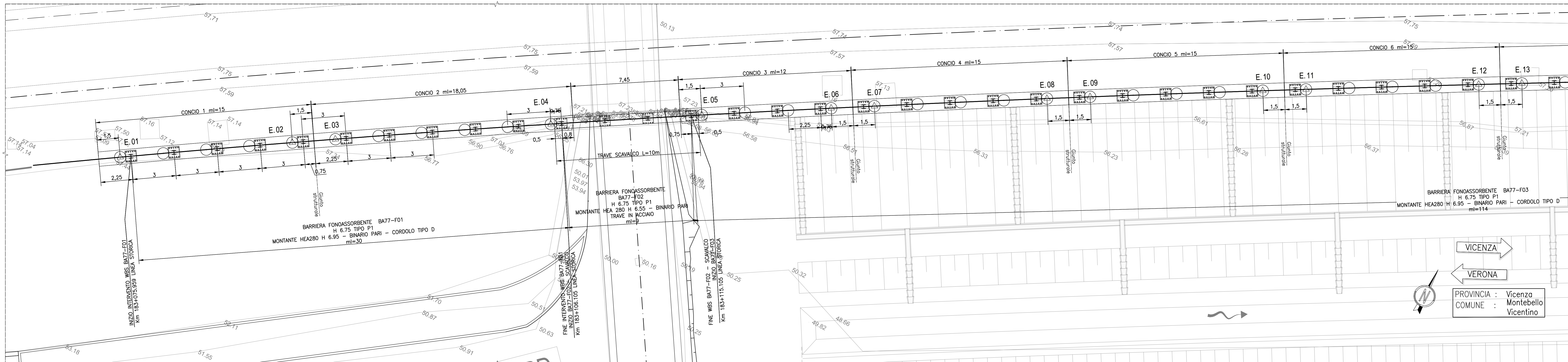


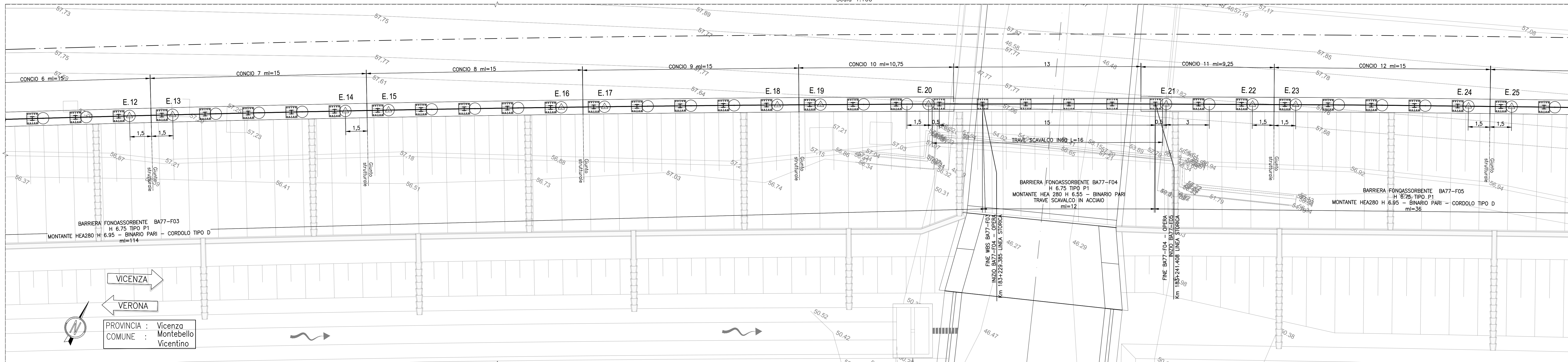
BA77A (183+075,96-183+352,63) - PLANIMETRIA 1/3

Scala 1:100



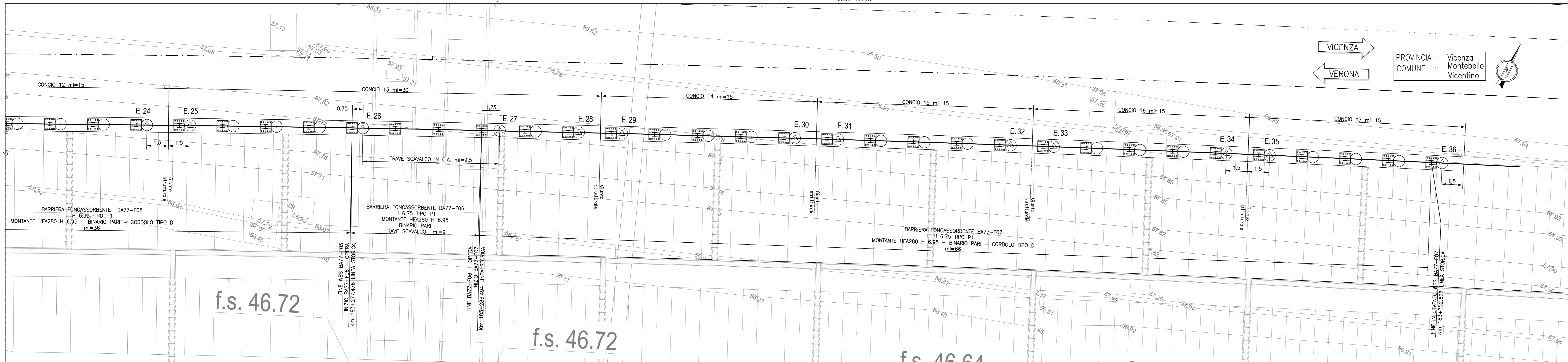
BA77A (183+075,96-183+352,63) - PLANIMETRIA 2/3

Scala 1:100



BA77A (183+075,96-183+352,63) - PLANIMETRIA 3/3

Scala 1:100



VICENZA  
VERONA  
PROVINCIA : Vicenza  
COMUNE : Montebello Vicentino

VICENZA  
VERONA  
PROVINCIA : Vicenza  
COMUNE : Montebello Vicentino

VICENZA  
VERONA  
PROVINCIA : Vicenza  
COMUNE : Montebello Vicentino

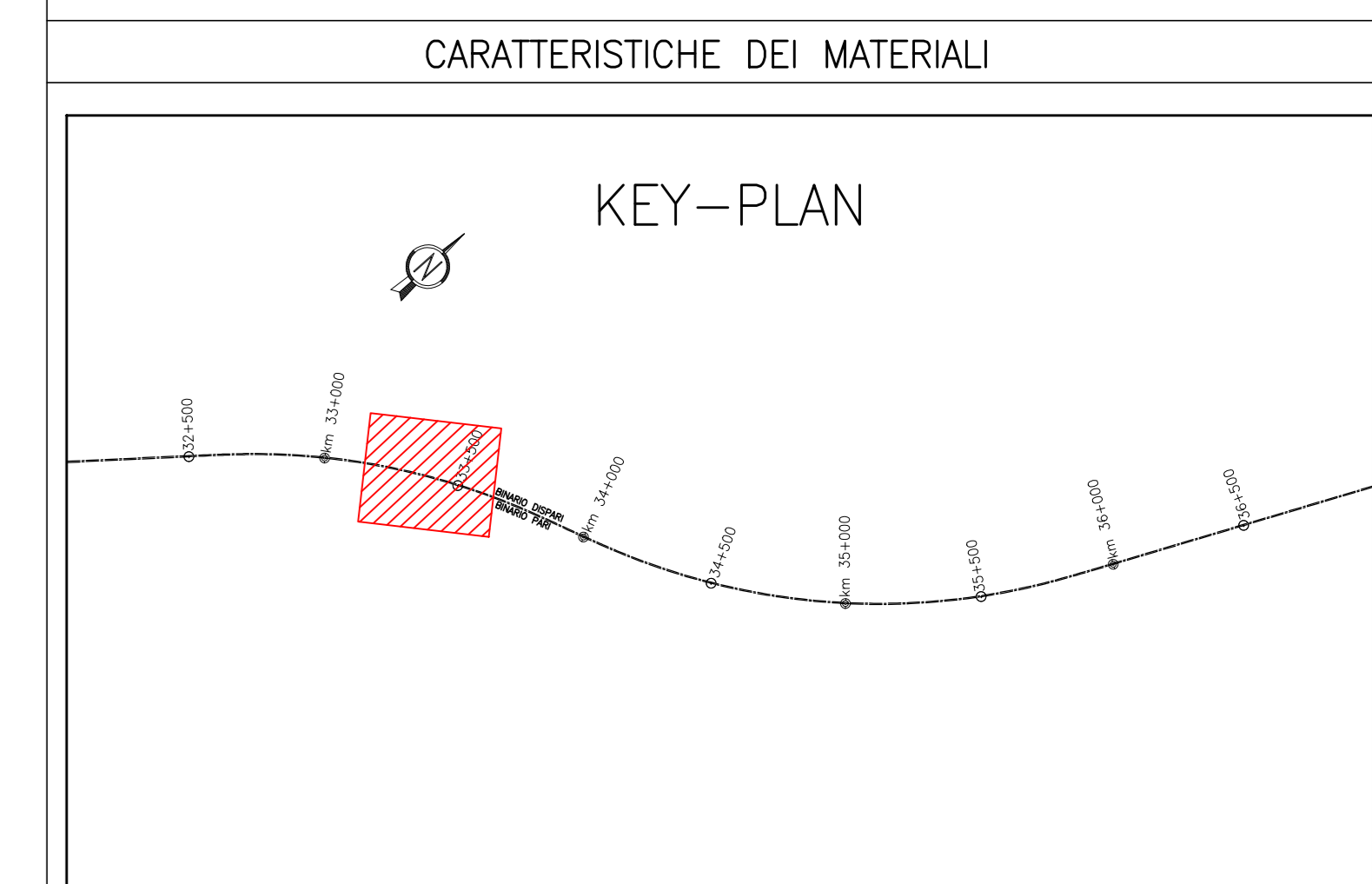
TABELLA DI TRACCIAMENTO PALI		
PUNTO	Coord. X	Coord. Y
E 1	845479.645	150343.896
E 2	845489.837	150350.231
E 3	845492.386	150351.797
E 4	845505.251	150359.525
E 5	845514.305	150364.843
E 6	845522.098	150369.348
E 7	845524.701	150370.636
E 8	845535.144	150376.748
E 9	845537.761	150378.214
E 10	845548.254	150384.037
E 11	845550.882	150385.483
E 12	845561.415	150391.233
E 13	845564.053	150392.662
E 14	845574.621	150398.347
E 15	845577.267	150399.761
E 16	845587.869	150405.382
E 17	845590.923	150406.789
E 18	845601.158	150412.338
E 19	845603.822	150413.718
E 20	845610.487	150417.157
E 21	845625.188	150424.650
E 22	845630.543	150427.354
E 23	845633.223	150429.705
E 24	845643.964	150434.055
E 25	845646.652	150435.386
E 26	845657.425	150440.673
E 27	845659.974	150444.815
E 28	845670.928	150447.204
E 29	845673.630	150448.508
E 30	845684.467	150453.661
E 31	845687.178	150454.947
E 32	845698.043	150460.040
E 33	845700.764	150461.305
E 34	845711.650	150465.332
E 35	845714.388	150467.681
E 36	845725.314	150472.542

QUOTA ESTRADOSSO CORDOLO IN C.A.	
PUNTO	Quota (m s.l.m.)
E 1	56.962
E 2	56.969
E 3	56.970
E 4	56.979
E 5	56.985
E 6	56.991
E 7	56.992
E 8	56.999
E 9	57.001
E 10	57.008
E 11	57.010
E 12	57.017
E 13	57.019
E 14	57.026
E 15	57.028
E 16	57.035
E 17	57.036
E 18	57.043
E 19	57.045
E 20	57.052
E 21	57.082
E 22	57.097
E 23	57.104
E 24	57.144
E 25	57.155
E 26	57.206
E 27	57.255
E 28	57.285
E 29	57.301
E 30	57.377
E 31	57.386
E 32	57.479
E 33	57.499
E 34	57.582
E 35	57.602
E 36	57.685

DESCRIZIONE	CODICE
RELAZIONE TECNICA DESCRITTIVA	IN1725020BA77A001
RELAZIONE DI MODIFICA POFVE	IN1725020BA77A002
RELAZIONE DI CALCOLO CORDOLO DI FONDAZIONE	IN1725020BA77A003
PLANIMETRIA DI AGGIORNAMENTO	IN1725020BA77A004
PIANTA CORDOLI DI FONDAZIONE E TRACCIAMENTO PALI	IN1725020BA77A005
CORDOLI DI FONDAZIONE: SEZIONI TRASVERSALI E PROSPETTI	IN1725020BA77A006
CORDOLI DI FONDAZIONE: ARMATURA E DETTAGLI - Tav. 1	IN1725020BA77A007
CORDOLI DI FONDAZIONE: ARMATURA E DETTAGLI - Tav. 2	IN1725020BA77A008

NOTE GENERALI			
ETIMETRICA		PALLO Ø800 - L=8,00m	
CHILOMETRICA		MICROPALLO PERFORAZIONE Ø=250mm - L=10,00m	
DIREZIONI		E.n.m	PUNTO DI TRACCIAMENTO CON NOME
DIREZIONE NORD GEOGRAFICO			CONSOLIDAMENTI DEL TERRENO SOND INDICATI NEGLI APPOSITI ELABORATI

- TUTTE LE PROGRESSIVE SONO RIPORTE AL BINARIO PARI, SALVO OVE DIVERSAMENTE SPECIFICATO  
 - PER INDICAZIONI SPECIFICHE RELATIVE ALLE TRATTE DI FONDAZIONE INDICATE IN PLANIMETRIA (P01, P02...) SI RIMANDA ALLA RELAZIONE DI CALCOLO DEL CORDOLO DI FONDAZIONE.  
 - L'UBICAZIONE DEI SOTTOSERVIZI DOVRA' ESSERE VERIFICATA IN CANTIERE ALL'APERTURA DEGLI SCAMI PRIMA DELLA REALIZZAZIONE DELLE OPERE DI SOSTEGNO. PER UBICAZIONE E LE TAGLIE RELATIVE ALLA DEGAZIONE DEI SOTTOSERVIZI INTERFERENTI CON LE OPERE IN COSTRUZIONE SI RIMANDA AGLI ELABORATI SPECIFICI DI PROGETTO.



COMMITTENTE:

ALTA SORVEGLIANZA:

GENERAL CONTRACTOR:

INFRASTRUTTURE FERROVIARIE STRATEGICHE DEFINITE DALLA LEGGE OBIETTIVO N. 443/01  
 LINEA A.V. / A.C. TORINO-VENEZIA Tratta VERONA-PADOVA  
 Lotta funzionale Verona-Bivio Vicenza  
 PROGETTO ESECUTIVO  
 PRESIDI ANTI-RUMORE / VIBRAZIONI  
 Barriera antirumore da progr. 183+075,96 a progr. 183+352,63 lato Dx - Opere di fondazione FONDAZIONI

Plano con dati di fondazione e tracciamento pali

PROGETTISTA	CONSULENZA	DIRETTORE LAVORI	SCALA:
Consorzio Irico-V Due	Consorzio Irico-V Due	Consorzio Irico-V Due	1:100
DATA	DATA	DATA	
12/11/17	12/11/17	12/11/17	

PROGETTAZIONE:

Rev.	Descrizione	Autore	Data	Verifica	Data	Approvazione	Data
A	Emisione	...	...	...	...	...	...
B							
C							

Consorzio Irico-V Due  
 Via...  
 37011 Montebelluna (VI)  
 Tel. 0445/460000  
 Fax 0445/460001  
 Web www.ircovduemontebelluna.it

Progetto autorizzato dal Ministero delle Infrastrutture e dei Trasporti  
 Progetto autorizzato dal Ministero delle Infrastrutture e dei Trasporti  
 Cod. origine: ...