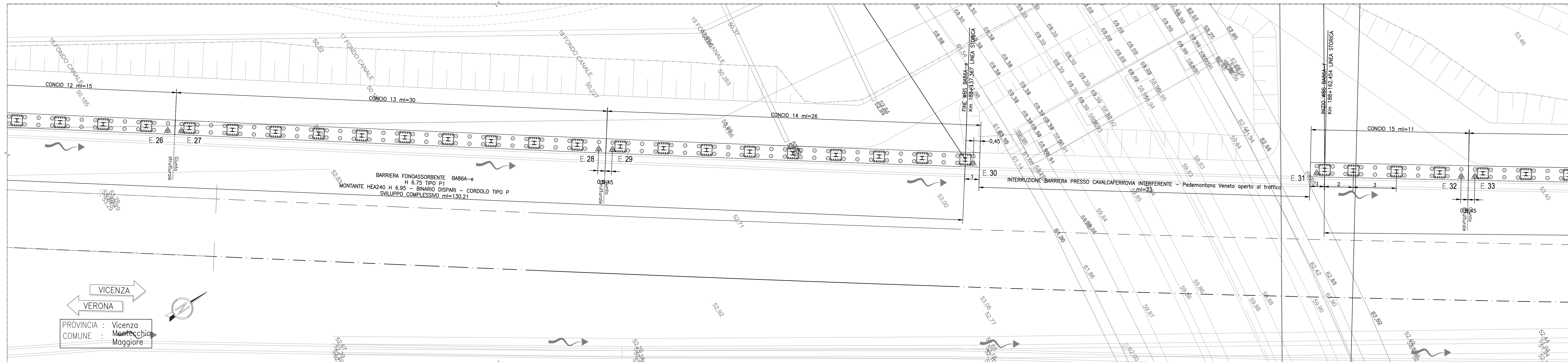


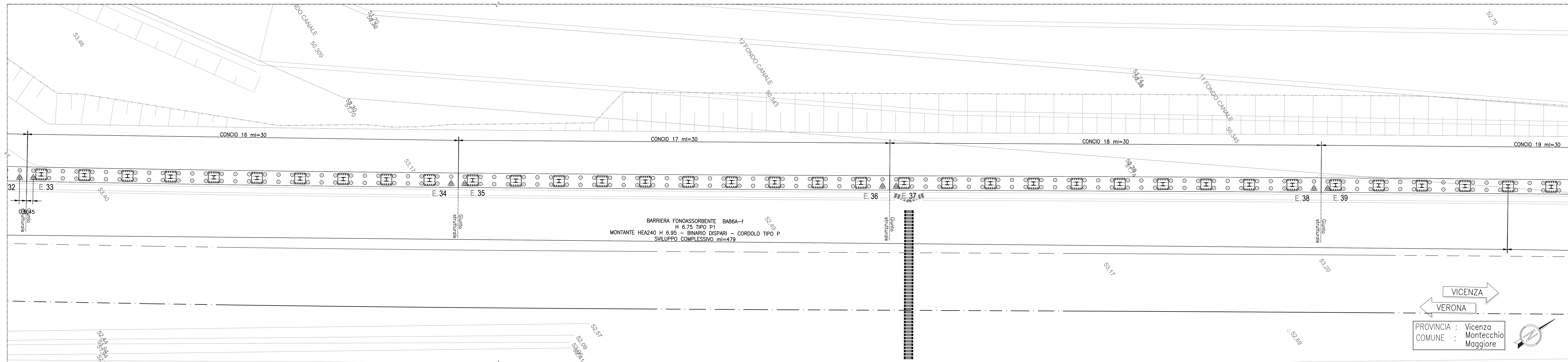
BA86A (187+206.34 - 188+821.75) - PLANIMETRIA 12/18

Scala 1:100



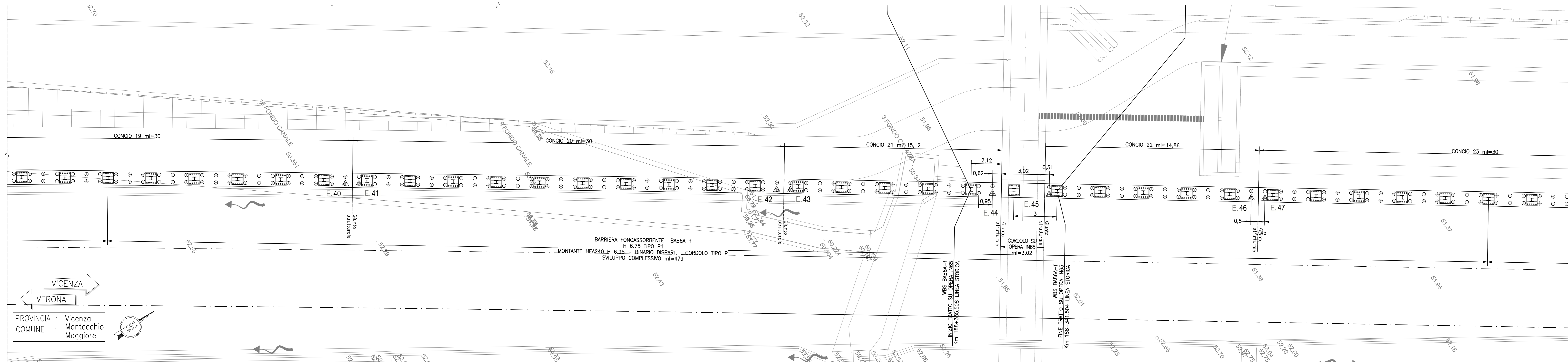
BA86A (187+206.34 - 188+821.75) - PLANIMETRIA 13/18

Scala 1:100



BA86A (187+206.34 - 188+821.75) - PLANIMETRIA 14/18

Scala 1:100



PIANTA CHIAVE BAA1A



TABELLA DI TRACCIAMENTO PALI

PUNTO	Coord. X	Coord. Y
E. 1	848056.508	153307.809
E. 2	848109.815	153323.888
E. 3	848110.332	153324.683
E. 4	848118.032	153338.432
E. 5	848118.554	153337.226
E. 6	848126.333	153348.924
E. 7	848126.861	153349.114
E. 8	848134.700	153361.373
E. 9	848135.231	153362.160
E. 10	848143.110	153373.793
E. 11	848143.643	153374.579
E. 12	848151.542	153386.198
E. 13	848152.076	153386.983
E. 14	848159.976	153398.603
E. 15	848539.753	153986.263
E. 16	848546.465	153995.041
E. 17	848547.042	153995.795
E. 18	848555.577	154008.569
E. 19	848556.151	154007.716
E. 20	848564.557	154018.974
E. 21	848565.125	154019.738
E. 22	848569.161	154024.467
E. 23	848572.768	154022.773
E. 24	848575.131	154025.998
E. 25	848575.698	154026.699
E. 26	848584.105	154037.957
E. 27	848584.674	154038.718
E. 28	848592.038	154042.008
E. 29	848592.604	154042.771
E. 30	848617.500	154062.975
E. 31	848631.011	154102.340
E. 32	848637.348	154110.622
E. 33	848637.899	154111.297
E. 34	848654.584	154135.080
E. 35	848655.125	154135.861
E. 36	848671.619	154159.776
E. 37	848672.157	154160.559
E. 38	848686.621	154184.493
E. 39	848689.160	154185.275
E. 40	848705.713	154209.146
E. 41	848706.256	154209.925
E. 42	848722.688	154233.714
E. 43	848723.475	154234.490
E. 44	848731.578	154245.967
E. 45	848731.859	154249.192
E. 46	848741.976	154263.663
E. 47	848742.525	154261.436
E. 48	848759.309	154286.147
E. 49	848759.858	154286.922
E. 50	848776.642	154309.633
E. 51	848777.190	154310.408
E. 52	848793.974	154334.119
E. 53	848794.523	154334.895
E. 54	848811.307	154358.605
E. 55	848811.856	154359.381
E. 56	848828.640	154383.092
E. 57	848828.189	154383.867
E. 58	848845.972	154407.578
E. 59	848846.521	154408.353
E. 60	848863.305	154432.064
E. 61	848863.854	154432.840
E. 62	848881.638	154456.551
E. 63	848881.185	154457.326
E. 64	848896.386	154481.038
E. 65	848896.935	154481.813
E. 66	848907.588	154495.120
E. OP-1	848254.490	153547.580
E. OP-2	848255.158	153548.274
E. OP-3	848255.506	153557.486
E. OP-4	848250.267	153964.159
E. OP-5	848524.202	153968.689

QUOTA ESTRADOSSO

PUNTO	Quota (m s.l.m.)
E. 1	51.553
E. 2	51.556
E. 3	51.556
E. 4	51.559
E. 5	51.559
E. 6	51.561
E. 7	51.561
E. 8	51.564
E. 9	51.564
E. 10	51.566
E. 11	51.566
E. 12	51.569
E. 13	51.569
E. 14	51.571
E. 15	51.799
E. 16	51.821
E. 17	51.823
E. 18	51.850
E. 19	51.852
E. 20	51.879
E. 21	51.881
E. 22	51.893
E. 23	51.895
E. 24	51.903
E. 25	51.905
E. 26	51.932
E. 27	51.934
E. 28	51.960
E. 29	51.992
E. 30	52.041
E. 31	52.088
E. 32	52.108
E. 33	52.110
E. 34	52.166
E. 35	52.168
E. 36	52.225
E. 37	52.227
E. 38	52.283
E. 39	52.285
E. 40	52.342
E. 41	52.344
E. 42	52.402
E. 43	52.402
E. 44	52.429
E. 45	52.437
E. 46	52.465
E. 47	52.466
E. 48	52.522
E. 49	52.524
E. 50	52.568
E. 51	52.570
E. 52	52.603
E. 53	52.603
E. 54	52.633
E. 55	52.634
E. 56	52.684
E. 57	52.685
E. 58	52.694
E. 59	52.695
E. 60	52.725
E. 61	52.725
E. 62	52.755
E. 63	52.756
E. 64	52.787
E. 65	52.788
E. 66	52.803

DESCRIZIONE

RELAZIONE TECNICA DESCRITTIVA
 RELAZIONE DI CONFRONTO PIRE
 RELAZIONE DI CALCOLO CORDOLI DI FONDAZIONE
 PLANIMETRIA DI INGROSSAMENTO - TAV. 1
 PLANIMETRIA DI INGROSSAMENTO - TAV. 2
 PLANIMETRIA DI INGROSSAMENTO - TAV. 3
 PIANTE CORDOLI DI FONDAZIONE E TRACCIAMENTO MICROPALI - TAV. 4
 PIANTE CORDOLI DI FONDAZIONE E TRACCIAMENTO MICROPALI - TAV. 5
 PIANTE CORDOLI DI FONDAZIONE E TRACCIAMENTO MICROPALI - TAV. 6
 CORDOLI DI FONDAZIONE - SEZIONI TRASVERSALI E PROSPETTI
 CORDOLI DI FONDAZIONE - ARMATURA E DETTAGLI

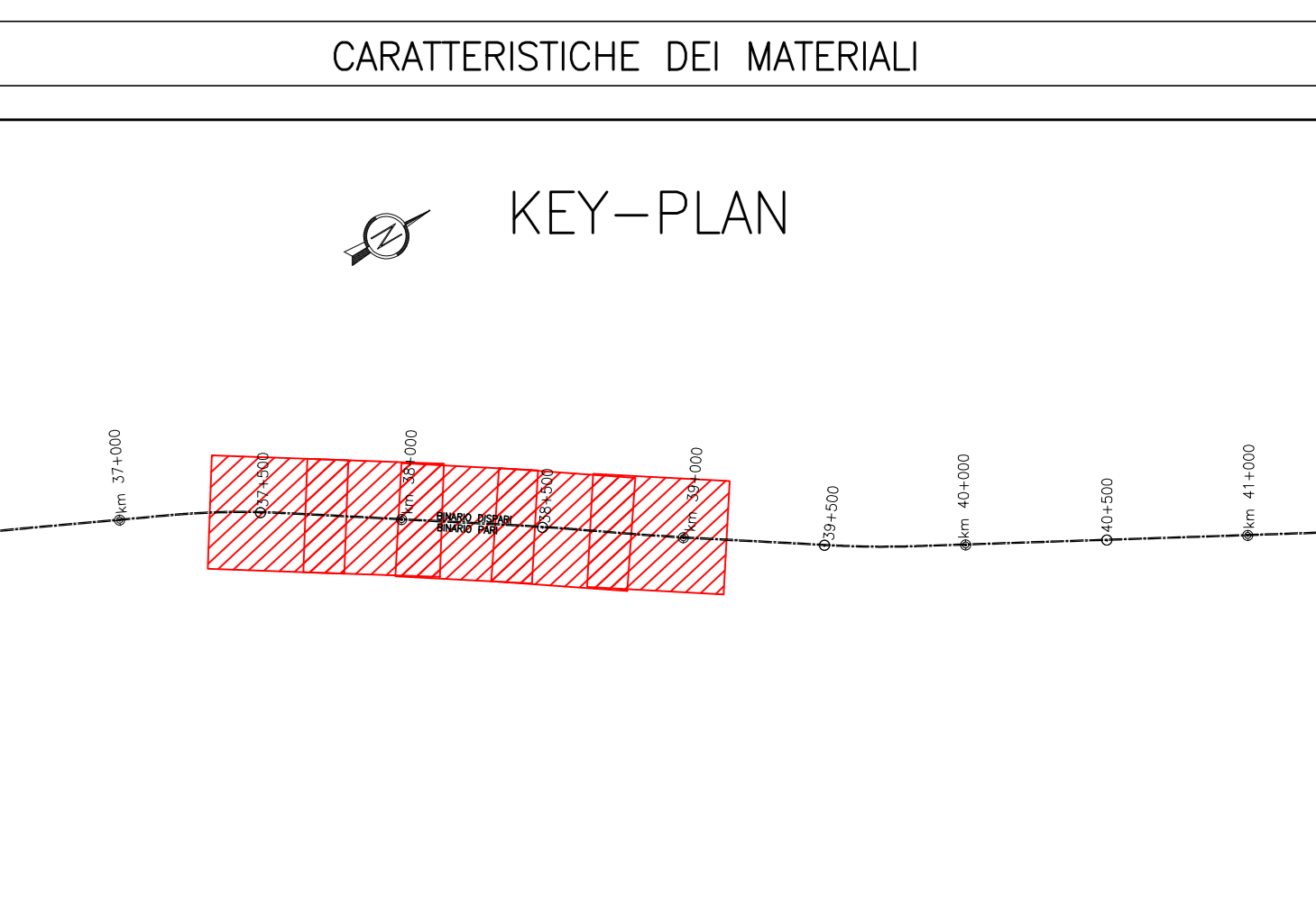
CODICE

INT17E0208BAA1001
 INT17E0208BAA1002
 INT17E0208BAA1003
 INT17E0208BAA1004
 INT17E0208BAA1005
 INT17E0208BAA1006
 INT17E0208BAA1007
 INT17E0208BAA1008

NOTE GENERALI

ETIMETRICA	CHILOMETRICA	DIREZIONI	DIREZIONE NORD GEOGRAFICO	PALO Ø800 - L=8.00m	MICROPALO PERFORAZIONE Ø=250mm - L=10.00m	PUNTO DI TRACCIAMENTO CON NOME	CONSOLIDAMENTI DEL TERRENO SONO INDICATI NEGLI APPOSITI ELABORATI
------------	--------------	-----------	---------------------------	---------------------	---	--------------------------------	---

TUTTE LE PROGREDIVE SONO RIFERITE AL BINARIO PARI, SALVO OVE DIVERSAMENTE SPECIFICATO
 PER INDICAZIONI SPECIFICHE RELATIVE ALLE TRATTE DI FONDAZIONE INDICATE IN PLANIMETRIA (P1, P2, P3) SI RIMANDA ALLA RELAZIONE DI CALCOLO DEI CORDOLI DI FONDAZIONE
 L'UBICAZIONE DEI SOTTOSERVIZI DOVRA' ESSERE VERIFICATA IN CANTIERE ALL'APERTURA DEGLI SCAMI PRIMA DELLA REALIZZAZIONE DELLE OPERE DI SOSTEGNO. PER L'UBICAZIONE E LE QUANTITA' RELATIVE ALLA DEVIAZIONE DEI SOTTOSERVIZI INTERFERENTI CON LE OPERE IN COSTRUZIONE SI RIMANDA ALLA ELABORAZIONE SPECIFICA DI PROGETTO



COMMITTENTE: RFI - RETE FERROVIARIA ITALIANA - GRUPPO FERROVIE DELLO STATO

ALTA SORVEGLIANZA: ITALFER - GRUPPO FERROVIE DELLO STATO

GENERAL CONTRACTOR: Consorzio Irico-V Due

INFRASTRUTTURE FERROVIARIE STRATEGICHE DEFINITE DALLA LEGGE OBIETTIVO N. 443/01
 LINEA A.V. A.C. TORINO-VENEZIA Tratta VERONA-PADOVA
 Lotto funzionale Verona-Bivio Vicenza

PROGETTO ESECUTIVO
 PRESIDI ANTI-RUMORE / VIBRAZIONI
 Barriera antirumore da progr. 187+206,34 a progr. 188+821,75 lato Sx - Opere di fondazione FONDAZIONI

PIANTA CORDOLI DI FONDAZIONE E TRACCIAMENTO MICROPALI - TAV. 4

GENERAL CONTRACTOR: Consorzio Irico-V Due
DIRETTORE LAVORI: [Signature]
SCALA: 1:100

CONDOMINIO: [Signature]
 INCARICATO: [Signature]
 DATA: Aprile 2011

PROGETTAZIONE:

Rev.	Descrizione	Autore	Data	Verificata	Data	Approvata	Data
A	Emisione	[Signature]	09/04	[Signature]	20/04	[Signature]	09/05
B							
C							

CLP: J11E1000000001
 File: [Signature]
 Cod. origine: [Signature]