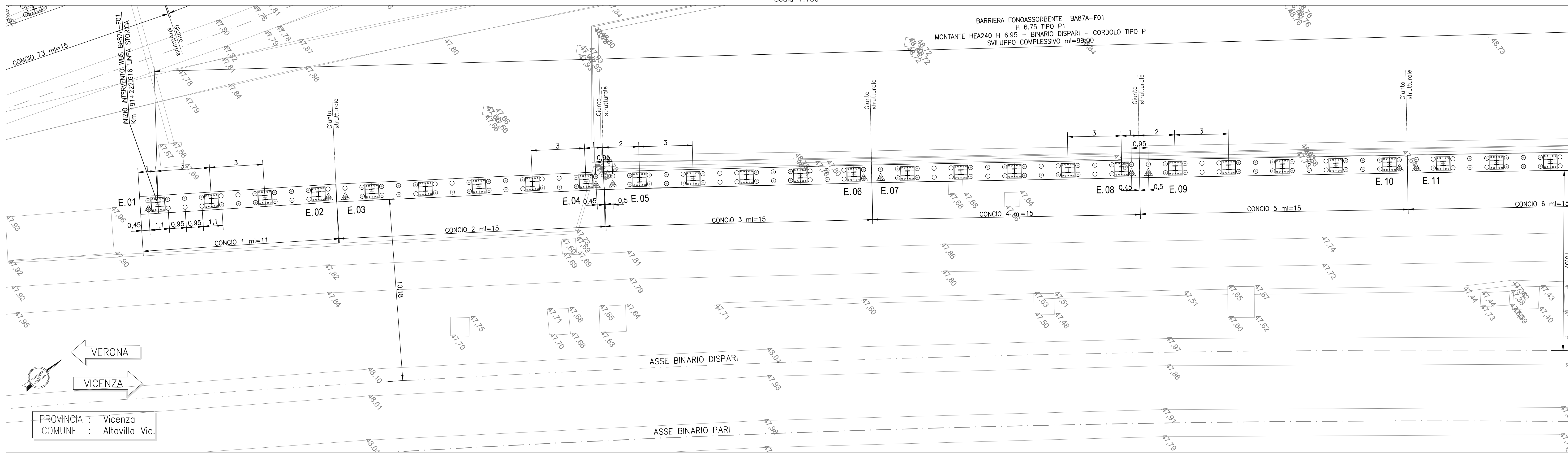


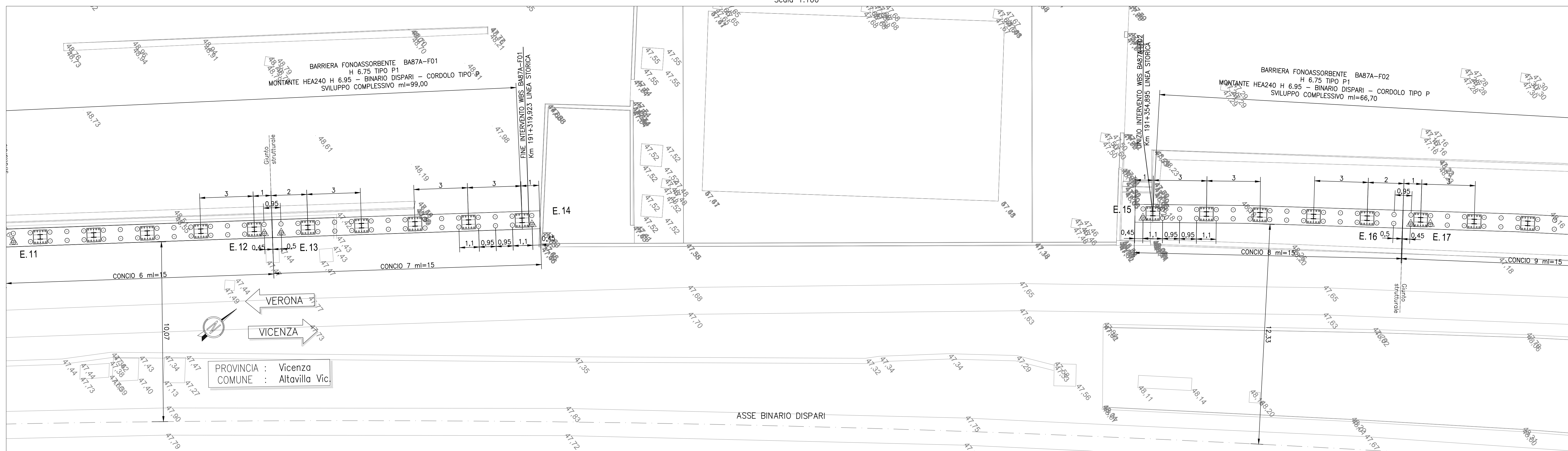
BA87A (191+222.616-191+440.340) - PLANIMETRIA 1/3

Scala 1:100



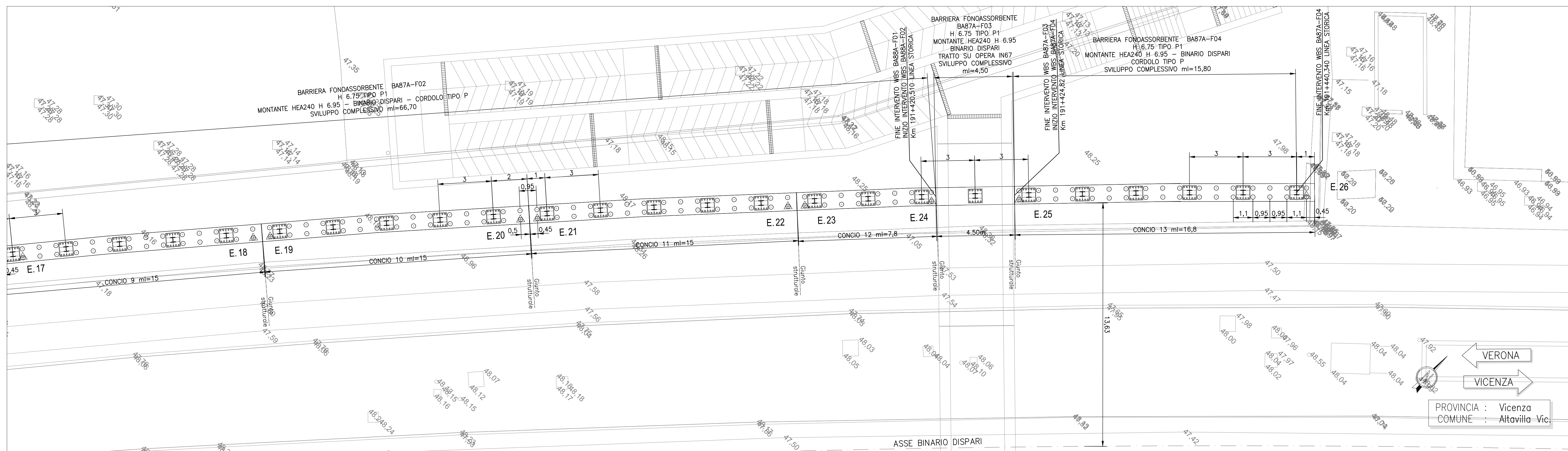
BA87A (191+222.616-191+440.340) - PLANIMETRIA 2/3

Scala 1:100



BA87A (191+222.616-191+440.340) - PLANIMETRIA 3/3

Scala 1:100



DISEGNI DI RIFERIMENTO

DESCRIZIONE	CODICE
ELENCO ELABORATI	INT11202E8A87A001
RELAZIONE TECNICA DESCRITTIVA	INT1120200A87A001
RELAZIONE DI INDICAZIONE POSIZIONE	INT1120200A87A002
RELAZIONE DI CALCOLO. CORDOLO DI FONDAZIONE	INT1120200A87A003
PLANIMETRIA DI INQUADRAMENTO	INT1120200A87A004
PIANTA CORDOLI DI FONDAZIONE E TRACCIAMENTO MICROPALI	INT1120200A87A005
CORDOLI DI FONDAZIONE. SEZIONI TRASVERSALI E PROSPETTI	INT1120200A87A006
CORDOLI DI FONDAZIONE. ARMATURA E DETTAGLI	INT1120200A87A007

NOTE GENERALI

	ETTOMETRICA		PALO #800 - L=8,00m
	CHILOMETRICA		MICROPALO PERFORAZIONE #=250mm - L=10,00m
	DIREZIONI		PUNTO DI TRACCIAMENTO CON NOME
	DIREZIONE NORD GEOGRAFICO		CONSOLIDAMENTI DEL TERRENO SONO INDICATI NEGLI APPOSITI ELABORATI

- TUTTE LE PROGRESSIVE SONO RIFERITE AL BINARIO PARI, SALVO AVVERSA SPECIFICAZIONE
 - PER INDICAZIONI SPECIFICHE RELATIVE ALLE TRATTE DI FONDAZIONE INDICATE IN PLANIMETRIA (P01, P02...) SI RIFERIRE ALLA RELAZIONE DI CALCOLO DEL CORDOLO DI FONDAZIONE.
 - L'UBICAZIONE DEI SOTTOSERVIZI DOVRA' ESSERE VERIFICATA IN CANTIERE ALL'APERTURA DEGLI SCAVI PRIMA DELLA REALIZZAZIONE DELLE OPERE DI SOSTEGNO. PER L'UBICAZIONE E LE FASI RELATIVE ALLA DEVIAZIONE DEI SOTTOSERVIZI INTERFERENTI CON LE OPERE IN COSTRUZIONE SI RIFERIRE AGLI ELABORATI SPECIFICI DI PROGETTO.
 - PRIMA DELL'ESECUZIONE DEI MICROPALI A MONTE E A VALLE DEI SOTTOTRACCIAMENTI ESISTENTI, PROCEDERE A UN RILIEVO ACCURATO DEGLI STESSI. SE NECESSARIO, LA POSIZIONE DEI MICROPALI POTRA' ESSERE CORRETTA IN ACCORDO CON LA D.L.
 - RILIEVARE INOLTRE L'EVENTUALE PRESENZA DI FONDAZIONI IN CALCESTRUZZO ESISTENTI A TERGO DEI MURI SPALLI, PER L'ESECUZIONE DEI MICROPALI, PROCEDERE IMMEDIATAMENTE ALLA VERIFICA CHE CONSENTA LA FERRAZIONE DI STRUTTURE IN CALCESTRUZZO MISURO, DEBOLMENTE ARMATE.
 - IL SISTEMA DI RACCOLTA ACQUE METEORICHE DI LINEA VERRA STUDIATO IN FUNZIONE DEL TRACCIAMENTO DELLE BARRIERE ACUSTICHE, EVITANDO INTERFERENZE CON I PALI/MICROPALI DI FONDAZIONE.

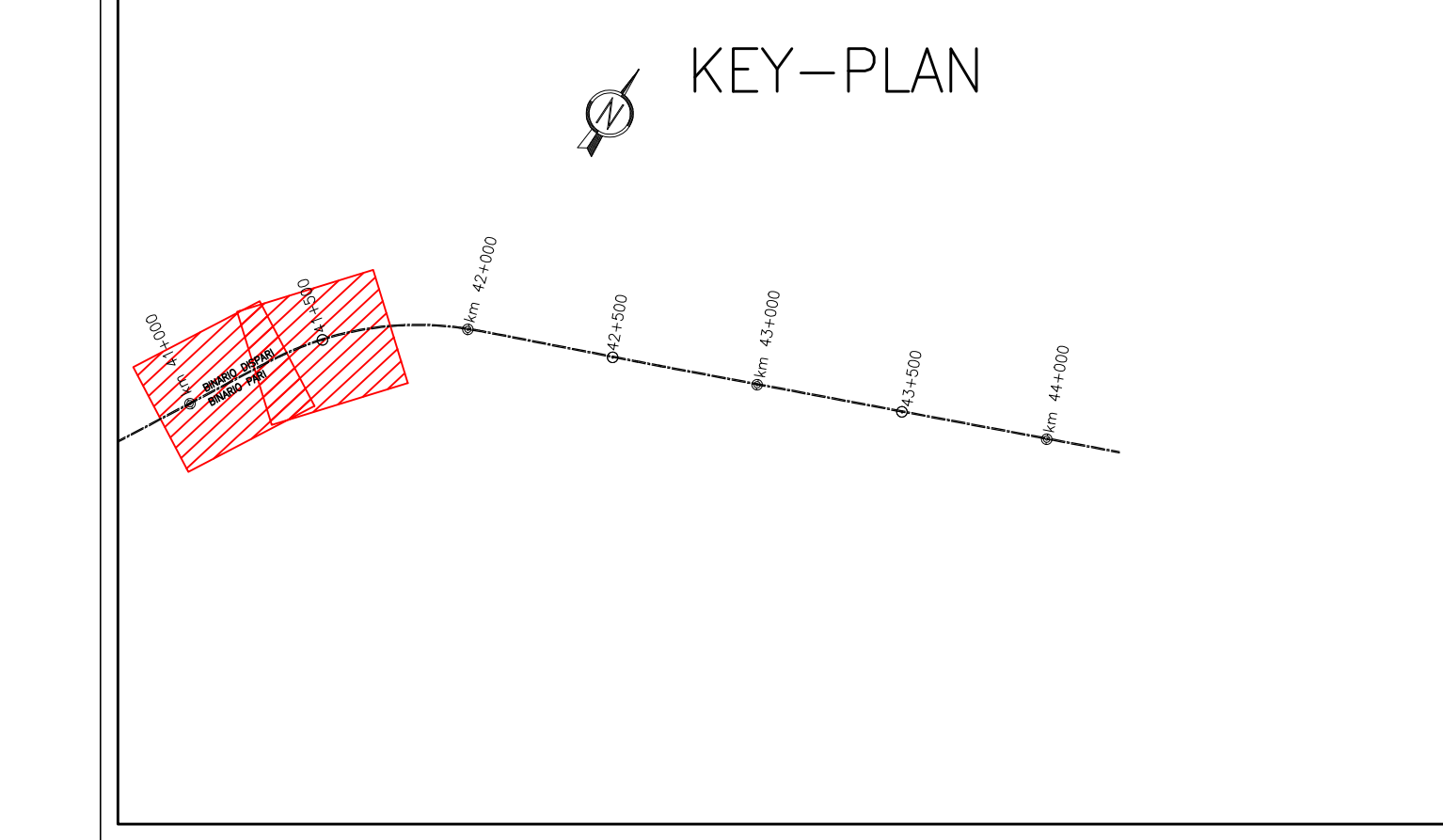
CARATTERISTICHE DEI MATERIALI

TABELLA DI TRACCIAMENTO PALI

PUNTO	Coord. X	Coord. Y
E. 1	850179.379	156670.908
E. 2	850185.040	156679.273
E. 3	850185.584	156680.046
E. 4	850193.673	156691.534
E. 5	850194.217	156692.306
E. 6	850202.553	156703.616
E. 7	850203.118	156704.378
E. 8	850211.515	156715.643
E. 9	850212.084	156716.403
E. 10	850220.458	156727.655
E. 11	850221.067	156728.416
E. 12	850229.480	156739.669
E. 13	850230.049	156740.429
E. 14	850238.484	156751.665
E. 15	850239.633	156778.554
E. 16	850269.295	156790.019
E. 17	850269.986	156790.876
E. 18	850278.546	156800.586
E. 19	850279.178	156801.297
E. 20	850288.626	156811.689
E. 21	850289.270	156812.386
E. 22	850298.922	156822.589
E. 23	850299.580	156823.274
E. 24	850304.532	156828.354
E. 25	850307.991	156831.824
E. 26	850319.456	156843.122

QUOTA ESTRADOSSO CORDOLO IN C.A.

PUNTO	Quota (ms.l.m.)
E. 1	47.100
E. 2	47.041
E. 3	47.038
E. 4	46.993
E. 5	46.990
E. 6	46.996
E. 7	47.000
E. 8	46.961
E. 9	46.957
E. 10	46.926
E. 11	46.926
E. 12	46.933
E. 13	46.933
E. 14	46.916
E. 15	46.800
E. 16	16.800
E. 17	46.820
E. 18	46.800
E. 19	46.800
E. 20	46.800
E. 21	46.800
E. 22	46.751
E. 23	46.750
E. 24	46.675
E. 25	46.700
E. 26	46.673



COMITENTE:

ALTA SOVRVEGLIANZA:

GENERAL CONTRACTOR:

INFRASTRUTTURE FERROVIARIE STRATEGICHE DEFINITE DALLA LEGGE OBIETTIVO N. 443/01
LINEA A.V. /A.C. TORINO-VENEZIA Tratta VERONA-PADOVA
Lotto funzionale Verona-Bivio Vicenza

PROGETTO ESECUTIVO
 PRESIDI ANTI-RUMORE / VIBRAZIONI
 Barriera antirumore da progr. 191+222,86 a progr. 191+440,340 lotto Sv - Opere di fondazione FONDAZIONI

Planta cordoli di fondazione e tracciamento micropali

GENERAL CONTRACTOR:

DIRETTORE LAVORI:

SCALA: 1:100

PROGETTAZIONE:

VERIFICA:

APPROVAZIONE:

DATA: Settembre 2021

PROGETTO:

VERIFICA:

APPROVAZIONE:

FILE:

PROGETTO:

VERIFICA:

APPROVAZIONE:

FILE: