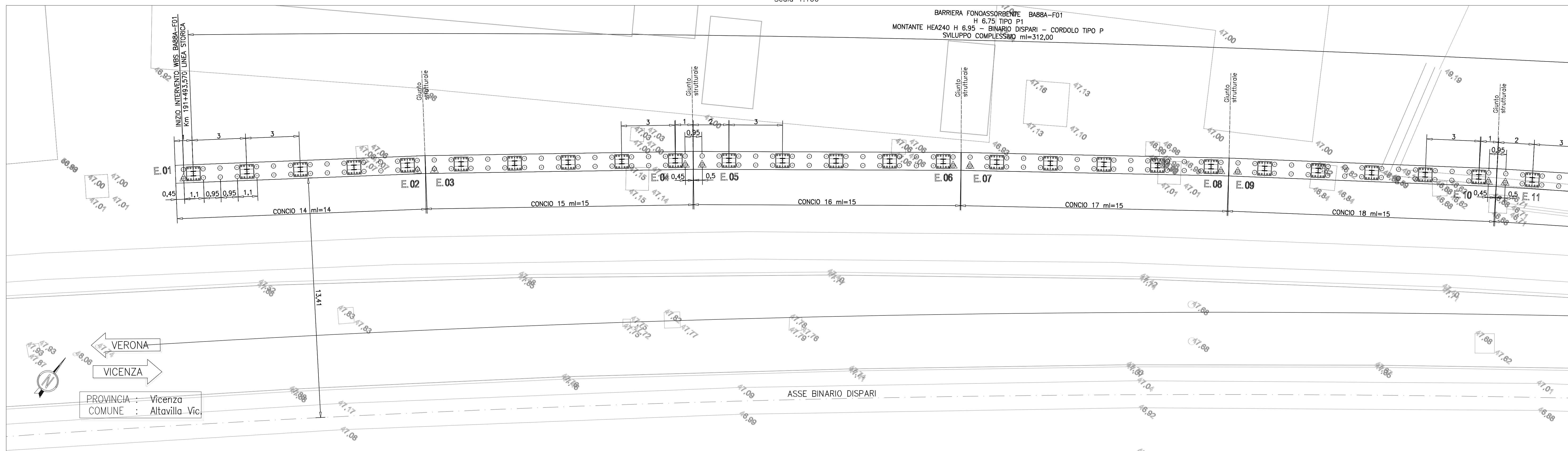


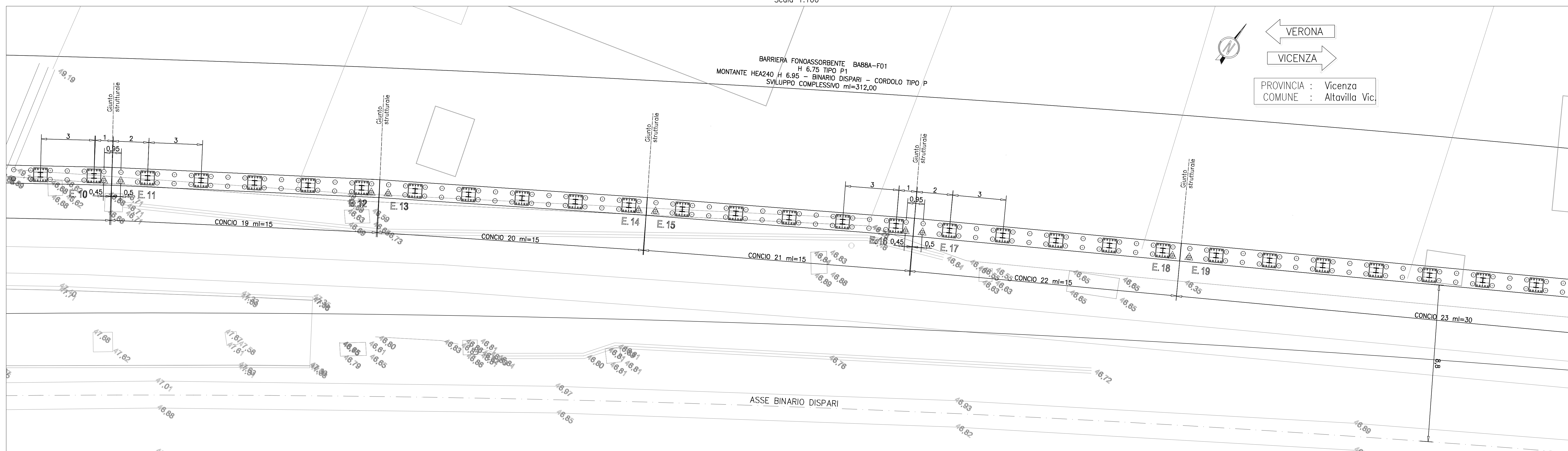
BA88A (191+493.570-192+862.550) - PLANIMETRIA 1/18

Scala 1:100



BA88A (191+493.570-192+862.550) - PLANIMETRIA 2/18

Scala 1:100



BA88A (191+493.570-192+862.550) - PLANIMETRIA 3/18

Scala 1:100

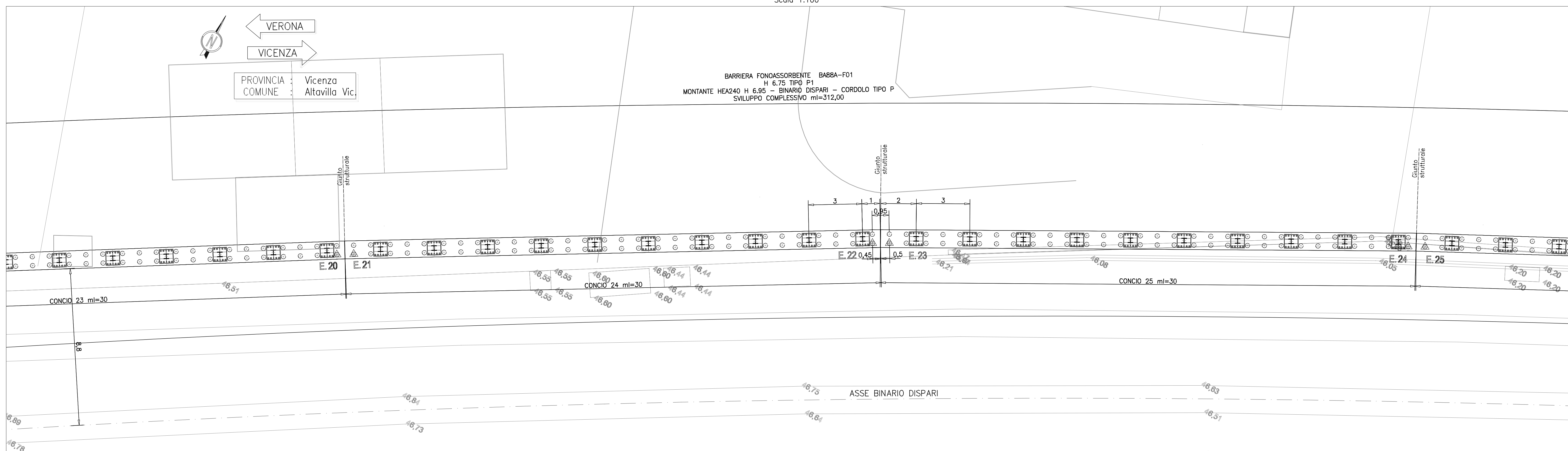


TABELLA DI TRACCIAMENTO PALI

PUNTO	Coord. X	Coord. Y
E 1	850359.036	156878.502
E 2	850369.204	156886.762
E 3	850369.946	156887.343
E 4	850380.952	156896.076
E 5	850381.702	156896.652
E 6	850392.929	156905.100
E 7	850393.889	156905.862
E 8	850405.057	156913.919
E 9	850405.827	156914.467
E 10	850417.347	156922.510
E 11	850418.127	156923.041
E 12	850429.839	156930.803
E 13	850430.632	156931.316
E 14	850442.500	156938.836
E 15	850443.303	156939.338
E 16	850455.255	156946.724
E 17	850456.064	156947.215
E 18	850468.128	156954.416
E 19	850468.944	156954.904
E 20	850483.879	156969.808
E 21	850484.629	156970.287
E 22	850519.847	156984.822
E 23	850520.670	156985.282
E 24	850546.218	156999.112
E 25	850547.053	156999.550
E 26	850572.932	157012.749
E 27	850573.778	157013.165
E 28	850599.999	157025.671
E 29	850600.855	157026.063
E 30	850627.434	157037.788
E 31	850643.022	157044.305
E 32	850669.827	157055.504
E 33	850670.703	157055.870
E 34	850687.505	157067.076
E 35	850688.381	157067.444
E 36	850725.178	157078.861
E 37	850726.055	157079.827
E 38	850738.141	157084.081
E 39	850739.017	157084.447
E 40	850740.909	157085.237
E 41	850741.551	157085.159
E 42	850745.101	157083.499
E 43	850747.231	157083.513
E 44	850749.239	157084.352
E 45	850750.116	157084.718
E 46	850768.616	157092.447
E 47	850769.493	157092.813
E 48	850796.298	157104.011
E 49	850797.175	157104.377
E 50	850823.980	157115.575
E 51	850824.856	157115.941
E 52	850851.061	157127.139
E 53	850852.538	157127.505
E 54	850879.342	157138.705
E 55	850880.218	157139.072
E 56	850907.021	157150.275
E 57	850907.899	157150.638
E 58	850934.703	157161.839
E 59	850935.579	157162.205
E 60	850962.389	157173.391
E 61	850963.266	157173.756
E 62	850990.088	157184.914
E 63	850990.965	157185.279
E 64	851017.797	157196.411
E 65	851018.675	157196.775
E 66	851045.509	157207.922
E 67	851046.387	157208.286
E 68	851073.215	157219.408
E 69	851074.092	157219.772
E 70	851100.910	157230.941
E 71	851101.787	157231.306
E 72	851128.583	157242.511
E 73	851129.470	157242.868
E 74	851156.271	157254.074
E 75	851157.148	157254.441
E 76	851183.949	157265.648
E 77	851184.826	157266.014
E 78	851211.627	157277.221
E 79	851212.504	157277.587
E 80	851239.305	157288.794
E 81	851240.181	157289.160
E 82	851266.983	157300.367
E 83	851267.859	157300.733
E 84	851294.661	157311.940
E 85	851295.537	157312.306
E 86	851322.339	157323.513
E 87	851323.215	157323.879
E 88	851332.395	157327.718
E 89	851341.713	157331.614
E 90	851350.016	157335.086
E 91	851350.893	157335.452
E 92	851377.694	157346.659
E 93	851378.571	157347.025
E 94	851405.372	157358.232
E 95	851406.249	157358.598
E 96	851433.050	157369.805
E 97	851433.927	157370.171
E 98	851460.728	157381.378
E 99	851461.604	157381.744
E 100	851488.406	157392.951
E 101	851489.282	157393.317
E 102	851516.084	157404.524
E 103	851516.960	157404.890
E 104	851532.690	157411.468
E 105	851532.150	157419.934
E 106	851578.951	157430.811
E 107	851579.827	157431.177
E 108	851592.790	157436.597
E 109	851593.666	157436.963
E 110	851608.520	157443.174

QUOTA ESTRADOSSO CORDOLO IN C.A.

PUNTO	Quota (m.s.l.m.)
E 1	46.530
E 2	46.486
E 3	46.484
E 4	46.457
E 5	46.455
E 6	46.438
E 7	46.437
E 8	46.403
E 9	46.399
E 10	46.340
E 11	46.339
E 12	46.313
E 13	46.312
E 14	46.274
E 15	46.272
E 16	46.227
E 17	46.223
E 18	46.164
E 19	46.160
E 20	46.007
E 21	45.011
E 22	45.817
E 23	45.811
E 24	45.580
E 25	45.572
E 26	45.394
E 27	45.388
E 28	45.238
E 29	45.234
E 30	45.114
E 31	45.011
E 32	44.854
E 33	44.846
E 34	44.727
E 35	44.723
E 36	44.752
E 37	44.567
E 38	44.586
E 39	44.582
E 40	44.574
E 41	44.571
E 42	44.508
E 43	44.503
E 44	44.545
E 45	44.541
E 46	88.916
E 47	44.456
E 48	44.340
E 49	44.336
E 50	44.294
E 51	44.220
E 52	44.115
E 53	44.112
E 54	44.008
E 55	44.005
E 56	43.901
E 57	87.798
E 58	43.794
E 59	43.790
E 60	43.681
E 61	43.683
E 62	43.579
E 63	43.576
E 64	43.472
E 65	43.469
E 66	43.365
E 67	43.361
E 68	43.257
E 69	43.254
E 70	43.150
E 71	43.146
E 72	43.042
E 73	43.039
E 74	42.938
E 75	42.935
E 76	42.839
E 77	42.836
E 78	42.740
E 79	42.737
E 80	42.641
E 81	42.638
E 82	42.542
E 83	42.539
E 84	42.443
E 85	42.440
E 86	42.344
E 87	42.341
E 88	42.308
E 89	42.275
E 90	42.245
E 91	42.242
E 92	42.146
E 93	42.143
E 94	42.047
E 95	42.044
E 96	41.948
E 97	41.945
E 98	41.848
E 99	41.845
E 100	41.740
E 101	41.736
E 102	41.628
E 103	41.625
E 104	41.561
E 105	41.463
E 106	41.375
E 107	41.371
E 108	41.319
E 109	41.316
E 110	41.256

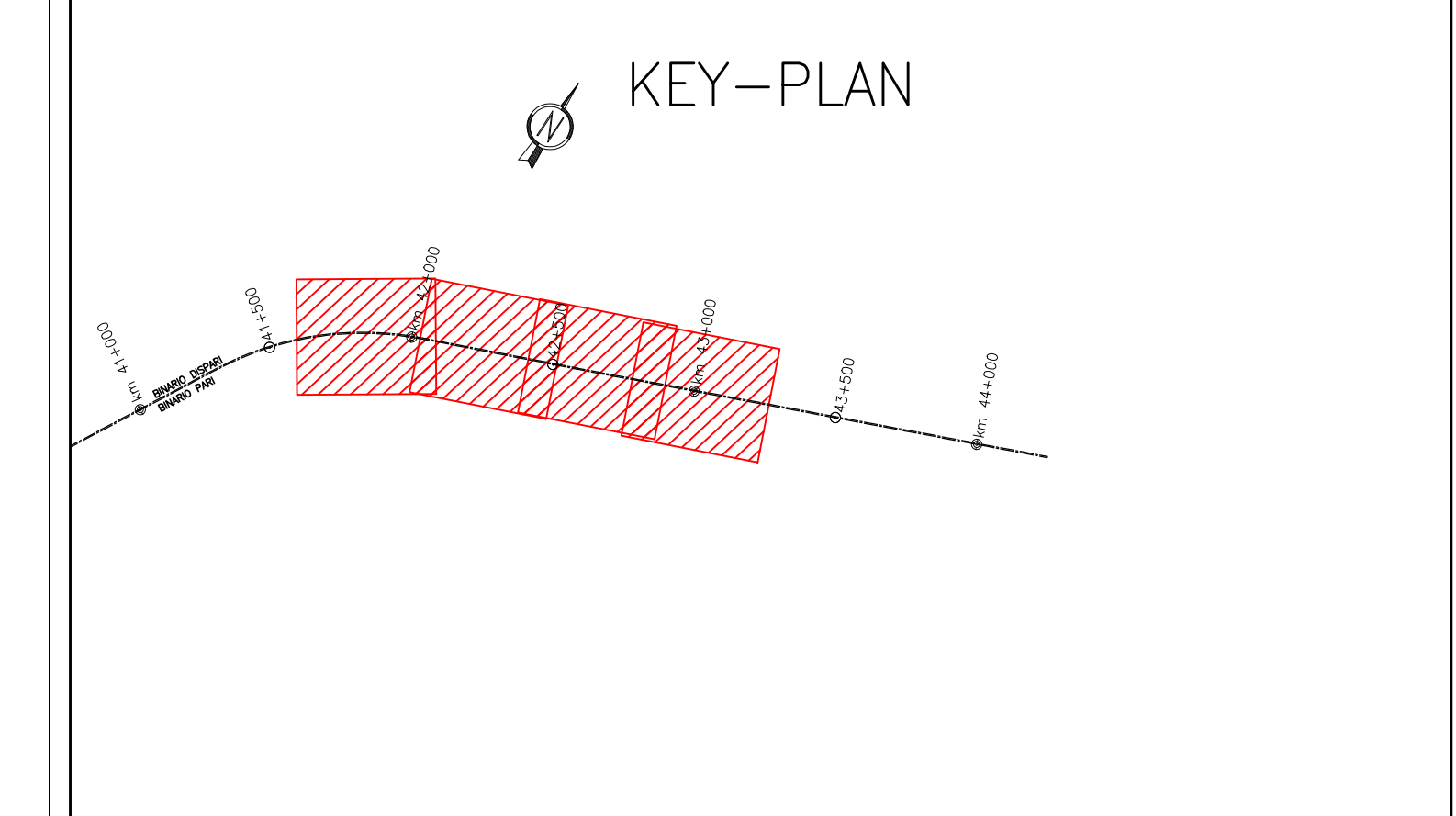
DISEGNI DI RIFERIMENTO

DESCRIZIONE	CODICE
ELENCO ELABORATI	INT12E08BABA001
RELAZIONE TECNICA DESCRITTIVA	INT12E08BABA002
RELAZIONE DI INDICAZIONE PIPPI	INT12E08BABA003
RELAZIONE DI CALCOLO CORDOLO DI FONDAZIONE	INT12E08BABA004
PLANIMETRIA DI INQUADRAMENTO - TAV. 1	INT12E08BABA005
PLANIMETRIA DI INQUADRAMENTO - TAV. 2	INT12E08BABA006
PLANIMETRIA DI INQUADRAMENTO - TAV. 3	INT12E08BABA007
PIANTA CORDOLI DI FONDAZIONE E TRACCIAMENTO MICROPALI - TAV. 1	INT12E08BABA008
PIANTA CORDOLI DI FONDAZIONE E TRACCIAMENTO MICROPALI - TAV. 2	INT12E08BABA009
PIANTA CORDOLI DI FONDAZIONE E TRACCIAMENTO MICROPALI - TAV. 3	INT12E08BABA010
PIANTA CORDOLI DI FONDAZIONE E TRACCIAMENTO MICROPALI - TAV. 4	INT12E08BABA011
PIANTA CORDOLI DI FONDAZIONE E TRACCIAMENTO MICROPALI - TAV. 5	INT12E08BABA012
PIANTA CORDOLI DI FONDAZIONE E TRACCIAMENTO MICROPALI - TAV. 6	INT12E08BABA013
CORDOLI DI FONDAZIONE - SEZIONI TRASVERSALI E PROSPETTI	INT12E08BABA014
CORDOLI DI FONDAZIONE - ARMATURA E DETTAGLI	INT12E08BABA015

NOTE GENERALI

- TUTTE LE PROGRESSIVE SONO RIFERITE AL BINARIO PARI, SALVO OVE DIVERSAMENTE SPECIFICATO
- PER INDICAZIONI SPECIFICHE RELATIVE ALLE FRATTE DI FONDAZIONE INDICATE IN PLANIMETRIA (P01, P02, ...) SI RIMANDA ALLA RELAZIONE DI CALCOLO DEL CORDOLO DI FONDAZIONE.
- L'UBICAZIONE DEI SOTTOSERVIZI DOVRA' ESSERE VERIFICATA IN CAMPIERE ALL'APERTURA DEGLI SCAVI PRIMA DELLA REALIZZAZIONE DELLE OPERE DI SOSTEGNO. PER L'UBICAZIONE E LE FASI RELATIVE ALLA DEVIAZIONE DEI SOTTOSERVIZI INTERFERENTI CON LE OPERE IN COSTRUZIONE SI RIMANDA AGLI ELABORATI SPECIFICI DI PROGETTO.
- PRIMA DELL'ESECUZIONE DEI MICROPALI A MONTE E A VALLE DEI SOTTOTRACCIAMENTI ESISTENTI, PROCEDERE A UN RILEVIO ACCURATO DEGLI STESSI. SE NECESSARIO, LA POSIZIONE DEI MICROPALI POTRA' ESSERE CORRETTA IN ACCORDO CON LA D.L.
- RILEVARE INOLTRE L'EVENTUALE PRESENZA DI FONDAZIONI IN CALCESTRUZZO ESISTENTI A STRUTTORE DEI MURI D'ATA, PER L'ESECUZIONE DEI MICROPALI, PROCEDERE IDONEA ATTIZZAZIONE CHE CONSENTA LA FERTILIZZAZIONE DI TERRENO IN CALCESTRUZZO MICRO/GERMINO ARMATO.
- IL SISTEMA DI RACCOLTA ACQUE METEORICHE DI LINEA VERBA SITUATO IN FUNZIONE DEL TRACCIAMENTO DELLE BARRIERE ACUSTICHE, EVITANDO INTERFERENZE CON I PALI/MICROPALI DI FONDAZIONE.

CARATTERISTICHE DEI MATERIALI



COMMITTENTE: **RFI** RETE FERROVIARIA ITALIANA GRUPPO FERROVIE DELLO STATO

ALTA SOVRANZIENZA: **ITALFERR** GRUPPO FERROVIE DELLO STATO

GENERAL CONTRACTOR: **Consorzio Irio-TV Due**

INFRASTRUTTURE FERROVIARIE STRATEGICHE DEFINITE DALLA LEGGE OBIETTIVO N. 443/01

LINEA A.V. /A.C. TORINO-VENEZIA Tratta VERONA-PADOVA

Lotto funzionale Verona-Bivio Vicenza

PROGETTO ESECUTIVO

PRESIDI ANTI-RUMORE / VIBRAZIONI

Barriera antirumore da progr. 191+493,570 a progr. 192+862,550 lato SX - Opere di fondazione

FONDAZIONI

PIANTA cordoli di fondazione e tracciamento micropali - TAV. 1

PROGETTISTA: **Ing. Luca SERRAVALLO**

DIRETTORE LAVORI: **Ing. Luca SERRAVALLO**

SCALA: 1:100

DATA: Settembre 2011

PROGETTAZIONE: **Ing. Luca SERRAVALLO**

VERIFICA: **Ing. Luca SERRAVALLO**

APPROVAZIONE: **Ing. Luca SERRAVALLO**

FILE: **INT12E08BABA011.dwg**

PROGETTO FINANZIATO DA: **Unione Europea**

CLUP: **AI19100000009**

FILE: **INT12E08BABA011.dwg**

base n° 2

TUTTI I DIRITTI DEL PRESENTE DOCUMENTO SONO RISERVATI. LA REPRODUZIONE ANCHE PARZIALE E' VIETATA.