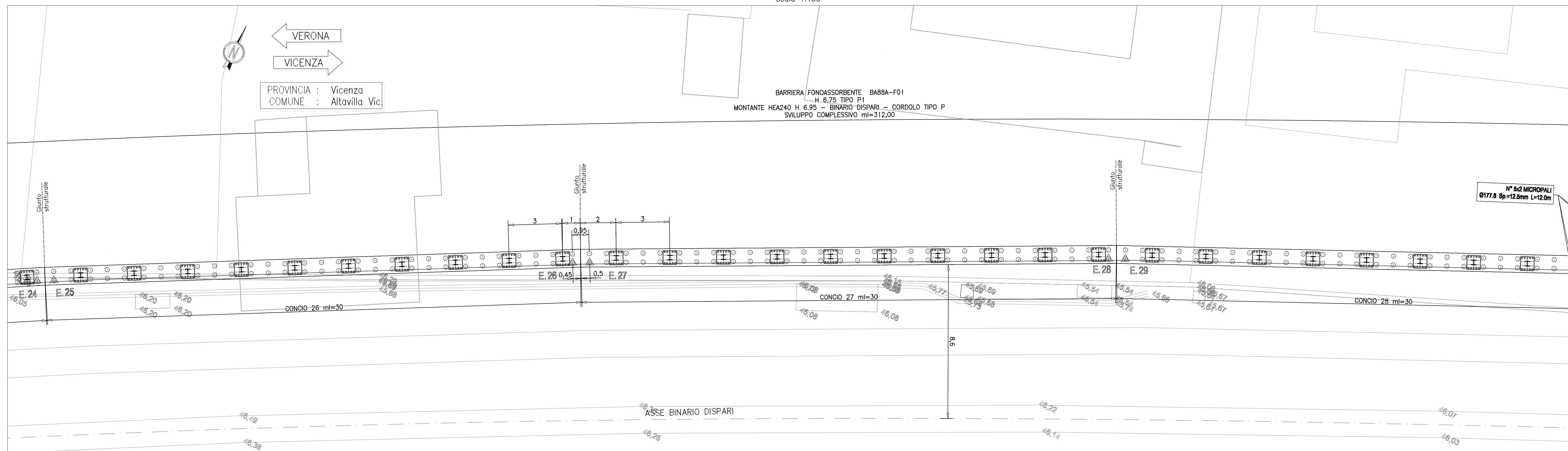


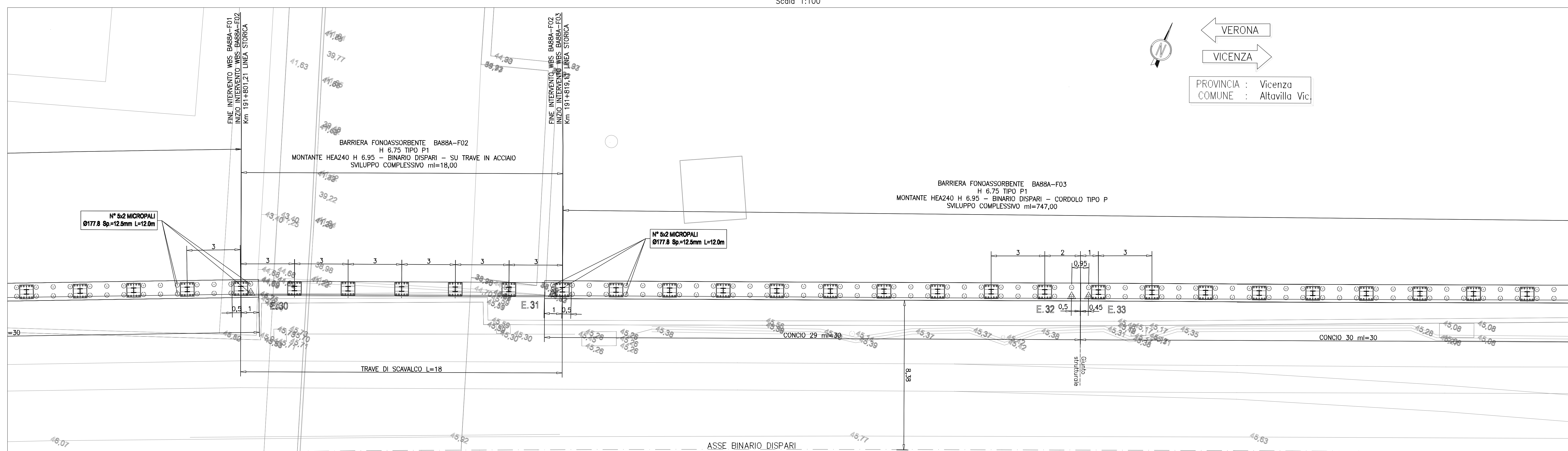
BA88A (191+493.570-192+862.550) - PLANIMETRIA 4/18

Scala 1:100



BA88A (191+493.570-192+862.550) - PLANIMETRIA 5/18

Scala 1:100



BA88A (191+493.570-192+862.550) - PLANIMETRIA 6/18

Scala 1:100

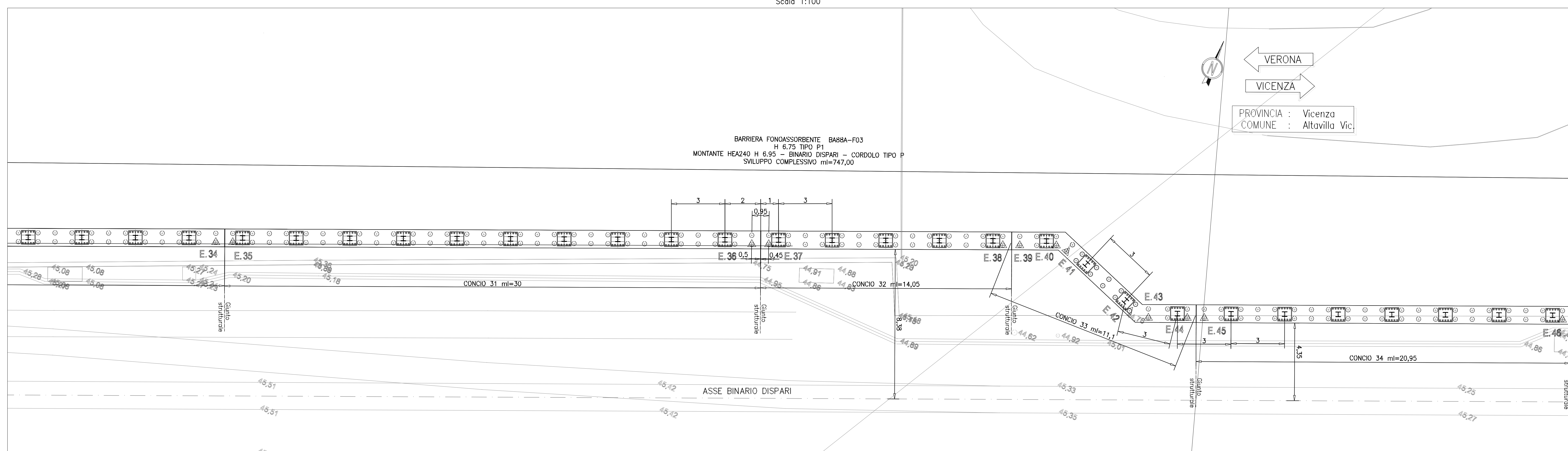


Table with 3 columns: PUNTO, Coord. X, Coord. Y. It lists 110 points with their respective coordinates.

Table with 2 columns: PUNTO, Quota (m s.l.m.). It lists 110 points with their elevations.

Table titled 'DESGRIZIONE' and 'CODICE' listing various technical documents and their corresponding codes.

NOTE GENERALI

- General notes including: 'TUTTE LE QUOTE SONO IN METRI', 'PER INDICAZIONI SPECIFICHE RELATIVE ALLE TRATTE DI FONDAZIONE', 'LUBRIFICAZIONE DEI SOTTOSERVIZI DOVRA' ESSERE VERIFICATA IN CANTIERE', 'PRIMA DELL'ESECUZIONE DEI MICROPALI A MONTE', 'RILEVARE INOLTRE L'EVENTUALE PRESENZA DI FONDAZIONI IN CALCESTRUZZA ESISTENTI', 'IL SISTEMA DI RACCOLTA ACQUE METEORICHE DI LINEA VERBA'.

CARATTERISTICHE DEI MATERIALI

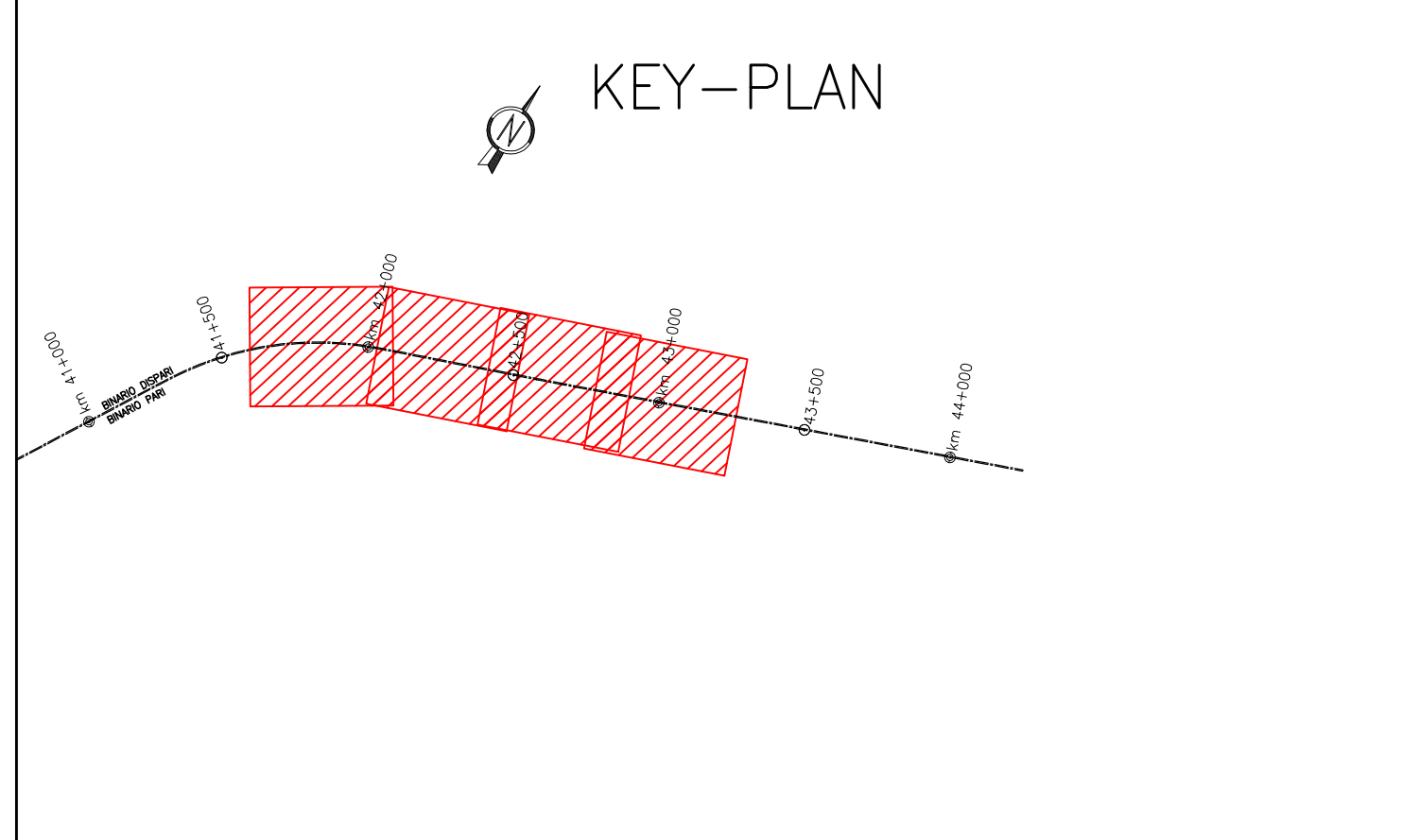


Table with 2 columns: PUNTO, Quota (m s.l.m.). It lists 110 points with their elevations, continuing from the previous table.

Project information block including: COMMITTEE (RFFI, RFI, Ferrovie dello Stato), GENERAL CONTRACTOR (Consorzio Irico-IV Due), PROJECT DESCRIPTION (INFRASTRUTTURE FERROVIARIE STRATEGICHE DEFINITE DALLA LEGGE OBIETTIVO N. 443/01), and various administrative stamps and signatures.