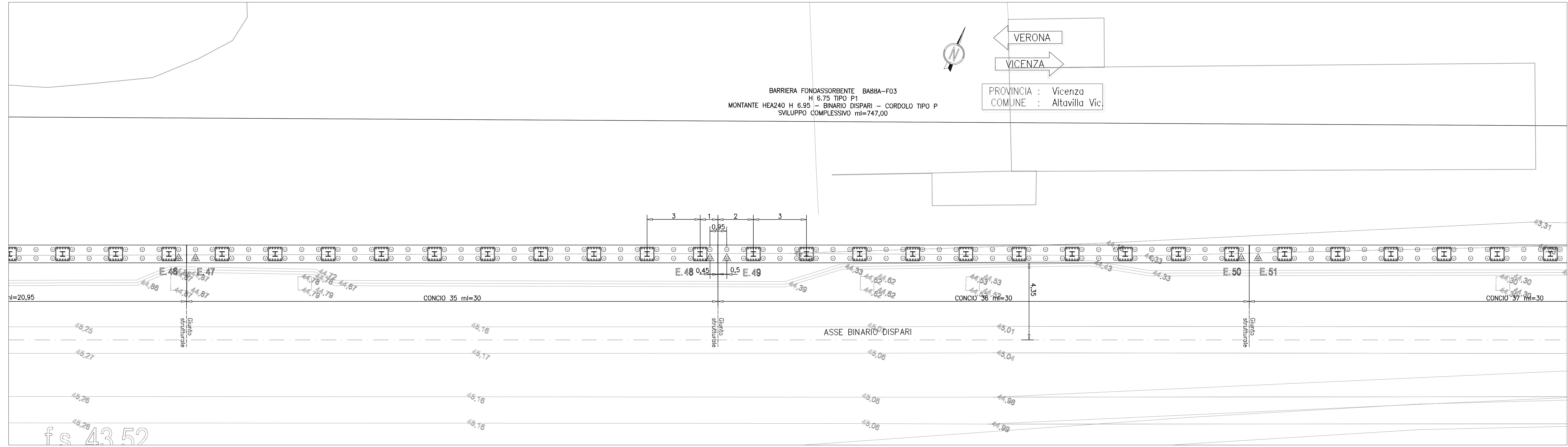


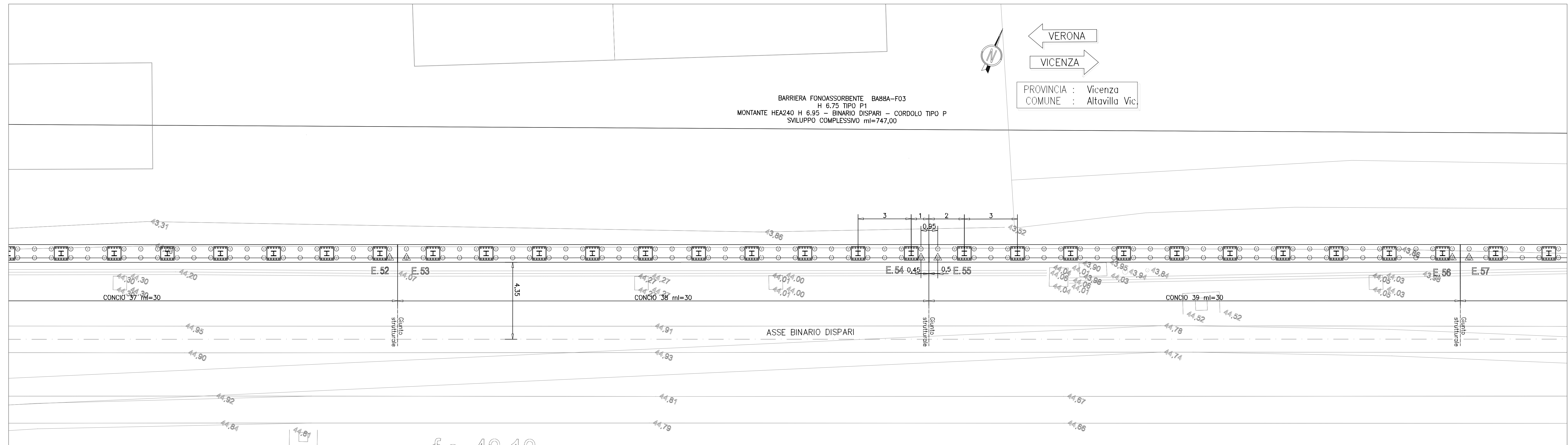
BA88A (191+493.570-192+862.550) - PLANIMETRIA 7/18

Scala 1:100



BA88A (191+493.570-192+862.550) - PLANIMETRIA 8/18

Scala 1:100



BA88A (191+493.570-192+862.550) - PLANIMETRIA 9/18

Scala 1:100

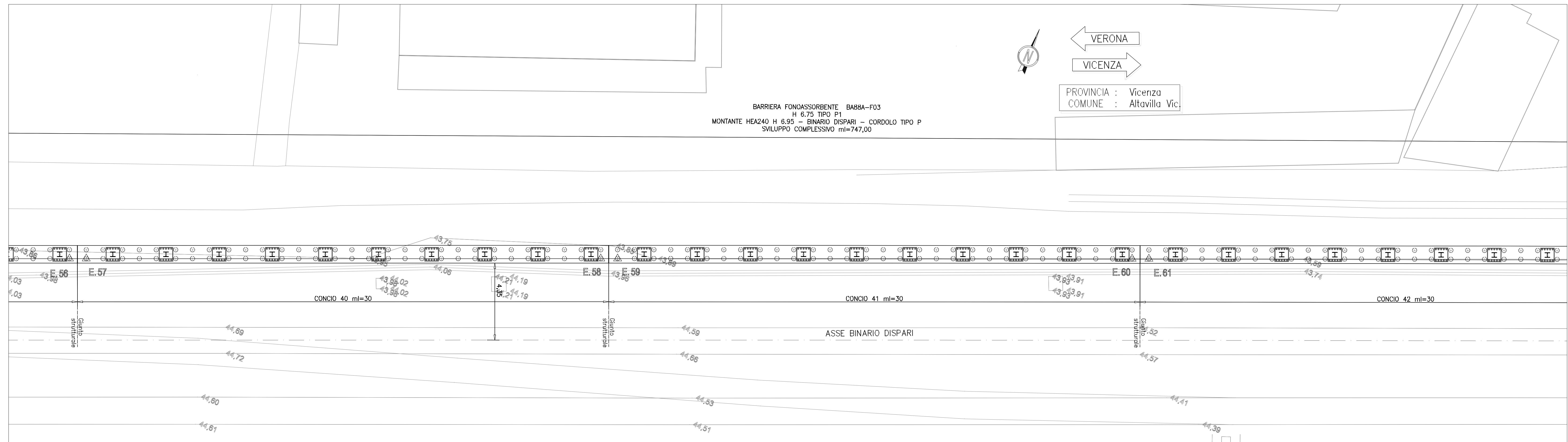


TABELLA DI TRACCIAMENTO PALI

PUNTO	Coord. X	Coord. Y
E 1	850359.036	156878.502
E 2	850369.204	156886.762
E 3	850369.946	156887.343
E 4	850380.952	156896.076
E 5	850381.702	156896.652
E 6	850392.928	156905.100
E 7	850393.689	156905.662
E 8	850405.057	156913.919
E 9	850405.827	156914.467
E 10	850417.347	156922.510
E 11	850418.127	156923.041
E 12	850429.839	156930.803
E 13	850430.632	156931.316
E 14	850442.500	156939.836
E 15	850443.303	156939.338
E 16	850455.255	156948.724
E 17	850456.064	156947.215
E 18	850468.128	156954.416
E 19	850468.944	156954.904
E 20	850483.879	156969.808
E 21	850494.695	156970.287
E 22	850519.847	156984.822
E 23	850520.670	156985.282
E 24	850546.218	156999.112
E 25	850547.053	156999.550
E 26	850572.932	157012.749
E 27	850573.778	157013.195
E 28	850599.989	157026.671
E 29	850600.855	157026.063
E 30	850627.434	157037.788
E 31	850643.022	157044.305
E 32	850669.827	157055.504
E 33	850670.703	157055.870
E 34	850697.505	157067.078
E 35	850698.381	157067.444
E 36	850725.178	157078.661
E 37	850726.055	157079.027
E 38	850738.141	157084.081
E 39	850739.017	157084.447
E 40	850740.909	157085.237
E 41	850741.551	157085.159
E 42	850748.101	157085.489
E 43	850747.231	157085.513
E 44	850749.239	157084.352
E 45	850750.116	157084.718
E 46	850768.616	157092.447
E 47	850769.493	157092.813
E 48	850796.298	157104.011
E 49	850797.175	157104.377
E 50	850823.980	157115.575
E 51	850824.856	157115.941
E 52	850851.661	157127.139
E 53	850852.538	157127.505
E 54	850878.342	157138.705
E 55	850890.218	157139.072
E 56	850907.021	157150.275
E 57	850907.899	157150.638
E 58	850934.703	157161.839
E 59	850935.579	157162.205
E 60	850962.389	157173.391
E 61	850963.266	157173.756
E 62	850990.088	157184.914
E 63	850990.965	157185.279
E 64	851017.797	157196.411
E 65	851018.673	157196.775
E 66	851045.509	157207.902
E 67	851046.387	157208.266
E 68	851073.215	157219.408
E 69	851074.092	157219.772
E 70	851100.910	157230.941
E 71	851101.787	157231.306
E 72	851128.593	157242.501
E 73	851129.470	157242.866
E 74	851156.271	157254.074
E 75	851157.148	157254.441
E 76	851183.949	157265.648
E 77	851184.826	157266.014
E 78	851211.627	157277.221
E 79	851212.504	157277.587
E 80	851239.305	157288.794
E 81	851240.181	157289.160
E 82	851266.983	157300.367
E 83	851267.859	157300.733
E 84	851294.661	157311.940
E 85	851295.537	157312.306
E 86	851322.339	157323.513
E 87	851323.215	157323.879
E 88	851332.385	157327.718
E 89	851341.713	157331.614
E 90	851350.016	157335.086
E 91	851350.893	157335.452
E 92	851377.694	157346.659
E 93	851378.571	157347.025
E 94	851405.372	157358.232
E 95	851406.249	157358.598
E 96	851433.050	157369.805
E 97	851433.927	157370.171
E 98	851460.728	157381.378
E 99	851461.604	157381.744
E 100	851488.406	157392.951
E 101	851489.282	157393.317
E 102	851516.084	157404.524
E 103	851516.960	157404.890
E 104	851532.690	157411.468
E 105	851533.567	157411.834
E 106	851578.951	157430.811
E 107	851579.827	157431.177
E 108	851592.790	157436.597
E 109	851593.666	157436.963
E 110	851606.520	157443.174

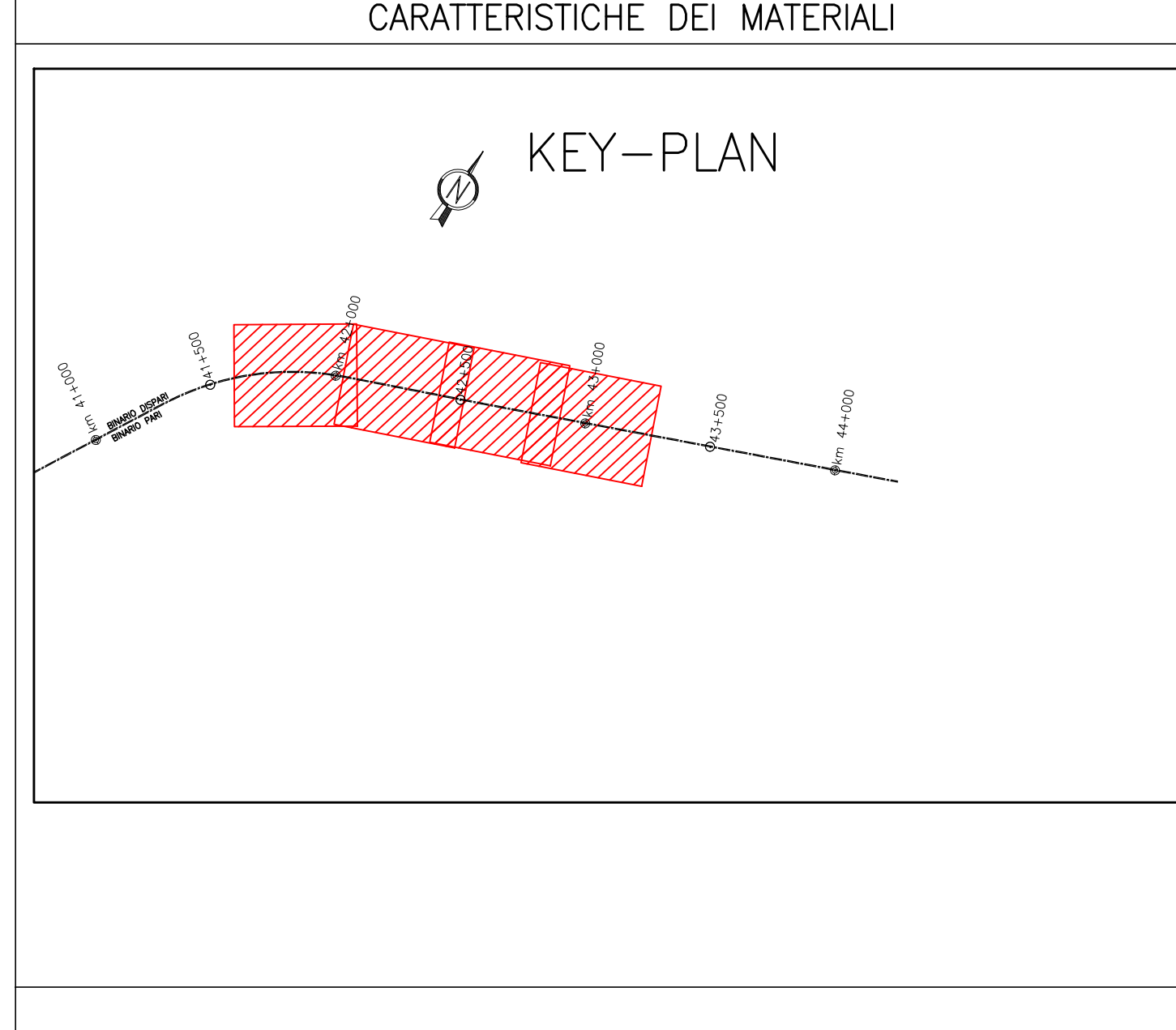
QUOTA ESTRAOSSO CORDOLO IN C.A.

PUNTO	Quota (m.s.l.m.)
E 1	46.530
E 2	46.486
E 3	46.484
E 4	46.457
E 5	46.455
E 6	46.438
E 7	46.437
E 8	46.403
E 9	46.399
E 10	46.340
E 11	46.339
E 12	46.313
E 13	46.312
E 14	46.274
E 15	46.272
E 16	46.227
E 17	46.223
E 18	46.164
E 19	46.160
E 20	46.007
E 21	46.001
E 22	45.817
E 23	45.811
E 24	45.580
E 25	45.572
E 26	45.394
E 27	45.388
E 28	44.598
E 29	44.524
E 30	45.114
E 31	45.011
E 32	44.854
E 33	44.846
E 34	44.727
E 35	44.723
E 36	44.732
E 37	44.567
E 38	44.586
E 39	44.582
E 40	44.574
E 41	44.571
E 42	44.568
E 43	44.563
E 44	44.545
E 45	44.541
E 46	88.916
E 47	44.456
E 48	44.340
E 49	44.336
E 50	44.224
E 51	44.220
E 52	44.115
E 53	44.112
E 54	44.008
E 55	44.005
E 56	43.901
E 57	87.798
E 58	43.794
E 59	43.790
E 60	43.687
E 61	43.683
E 62	43.579
E 63	43.576
E 64	43.472
E 65	43.469
E 66	43.365
E 67	43.361
E 68	43.257
E 69	43.254
E 70	43.150
E 71	43.146
E 72	43.042
E 73	43.039
E 74	42.938
E 75	42.935
E 76	42.839
E 77	42.836
E 78	42.740
E 79	42.737
E 80	42.641
E 81	42.638
E 82	42.542
E 83	42.539
E 84	42.443
E 85	42.440
E 86	42.344
E 87	42.341
E 88	42.308
E 89	42.275
E 90	42.245
E 91	42.242
E 92	42.146
E 93	42.143
E 94	42.047
E 95	42.044
E 96	41.948
E 97	41.945
E 98	41.848
E 99	41.845
E 100	41.740
E 101	41.736
E 102	41.628
E 103	41.625
E 104	41.581
E 105	41.482
E 106	41.375
E 107	41.371
E 108	41.319
E 109	41.316
E 110	41.256

DESCRIZIONE	CODICE
ELENCO ELABORATI	IN1726IEBA88A001
RELAZIONE TECNICA DESCRITTIVA	IN1726IEBA88A001
RELAZIONE DI MODIFICA PDRE	IN1726IEBA88A002
RELAZIONE DI CALCOLO CORDOLO DI FONDAZIONE	IN1726IEBA88A001
PLANIMETRIA DI INQUADRAMENTO - TAV. 1	IN1726IEBA88A001
PLANIMETRIA DI INQUADRAMENTO - TAV. 2	IN1726IEBA88A002
PLANIMETRIA DI INQUADRAMENTO - TAV. 3	IN1726IEBA88A003
Pianta CORDOLI DI FONDAZIONE E TRACCIAMENTO MICROPALI - TAV. 1	IN1726IEBA88A001
Pianta CORDOLI DI FONDAZIONE E TRACCIAMENTO MICROPALI - TAV. 2	IN1726IEBA88A001
Pianta CORDOLI DI FONDAZIONE E TRACCIAMENTO MICROPALI - TAV. 3	IN1726IEBA88A003
Pianta CORDOLI DI FONDAZIONE E TRACCIAMENTO MICROPALI - TAV. 4	IN1726IEBA88A004
Pianta CORDOLI DI FONDAZIONE E TRACCIAMENTO MICROPALI - TAV. 5	IN1726IEBA88A005
Pianta CORDOLI DI FONDAZIONE E TRACCIAMENTO MICROPALI - TAV. 6	IN1726IEBA88A006
CORDOLI DI FONDAZIONE. SEZIONI TRASVERSALI E PROSPETTI	IN1726IEBA88A001
CORDOLI DI FONDAZIONE. ARMATURA E DETTAGLI	IN1726IEBA88A001

NOTE GENERALI	
	ETOMETRICA
	CHILOMETRICA
	DIREZIONI
	DIREZIONE NORD GEOGRAFICO
	PALO Ø800 - L=8,00m
	MICROPALE PERFORAZIONE Φ=250mm - L=10,50m
	PUNTO DI TRACCIAMENTO CON NOME
	CONSOLIDAMENTI DEL TERRENO SONO INDICATI NEGLI APPOSTI ELABORATI

TUTTE LE PROGRESSIVE SONO RIPETUTE AL BINARIO PARI, SALVO OVE DIVERSAMENTE SPECIFICATO  
 PER INDICAZIONI SPECIFICHE RELATIVE ALLE TRACCE DI FONDAZIONE INDICATE IN PLANIMETRIA (F01, F02...) SI RIMANDA ALLA RELAZIONE DI CALCOLO DEL CORDOLO DI FONDAZIONE.  
 L'UBICAZIONE DEI SOTTOSERVIZI DOVRA' ESSERE VERIFICATA IN CANTIERE ALL'APERTURA DEGLI SCAVI PRIMA DELLA REALIZZAZIONE DELLE OPERE DI SOTTOSERVIZIO. PER L'UBICAZIONE E LE FASI RELATIVE ALLA DEVAZIONE DEI SOTTOSERVIZI INTERFERENTI CON LE OPERE IN COSTRUZIONE SI RIMANDA AGLI ELABORATI SPECIFICI DI PROGETTO.  
 PRIMA DELL'ESECUZIONE DEI MICROPALI A MONTE E A VALLE DEI SOTTOTRASVERSALI ESISTENTI, PROCEDERE A UN RILIEVO ACCURATO DEGLI STESSI. SE NECESSARIO, LA POSIZIONE DEI MICROPALI POTRA' ESSERE CORRETTA IN ACCORDO CON LA D.L.  
 RILIEVARE INOLTRE L'EVENTUALE PRESENZA DI FONDAZIONI IN CALCESTRUZZO ESISTENTI A TERZO DEI MURI D'ALTA, PER L'ESECUZIONE DEI MICROPALI, PROCEDERE DOPO ADEGUATA VERIFICA CHE CONSERVA LA FERROVIA DI STRUTTURA IN CALCESTRUZZO MASSICO/ARMATO.  
 IL SISTEMA DI RACCOLTA ACQUE METEORICHE DI LINEA VERBA' STUDIATO IN FUNZIONE DEL TRACCIAMENTO DELLE BARRIERE ACUSTICHE, EVITANDO INTERFERENZE CON I PALI/MICROPALI DI FONDAZIONE.



COMMITTENTE: **RFI** RETE FERROVIARIA ITALIANA GRUPPO FERROVIE DELLO STATO

ALTA SOVRIGILANZA: **ITALFER** GRUPPO FERROVIE DELLO STATO

GENERAL CONTRACTOR: **Consorzio Ircav Due**

**INFRASTRUTTURE FERROVIARIE STRATEGICHE DEFINITE DALLA LEGGE OBIETTIVO N. 443/01**  
**LINEA A.V./A.C. TORINO-VENEZIA Tratto VERONA-PADOVA**  
**Lotto funzionale Verona-Bivio Vicenza**  
**PROGETTO ESECUTIVO**  
 PRESIDI ANTI-RUMORE / VIBRAZIONI  
 Barriera antirumore da progr. 191 + 493,570 a progr. 192 + 862,550 lato Sx - Opere di fondazione

FONDAZIONI

Nota: Pianta condoli di fondazione e tracciamento micropali - TAV. 3

PROGETTAZIONE:	DESCRIZIONE:	DATA:	VERIFICATO:	DATA:	APPROVATO:	DATA:	FOGLIO:
A	BASELINE	12/12/20	12/12/20	12/12/20	[Signature]	12/12/20	A
B							
C							

CO. 037797001 CUP: J41E10000000000

Progetto cofinanziato dalla Unione Europea

TUTTI I DIRITTI DEL PRESENTI DOCUMENTO SONO RISERVATI. LA RIPRODUZIONE ANCHE PARZIALE E' VIETATA