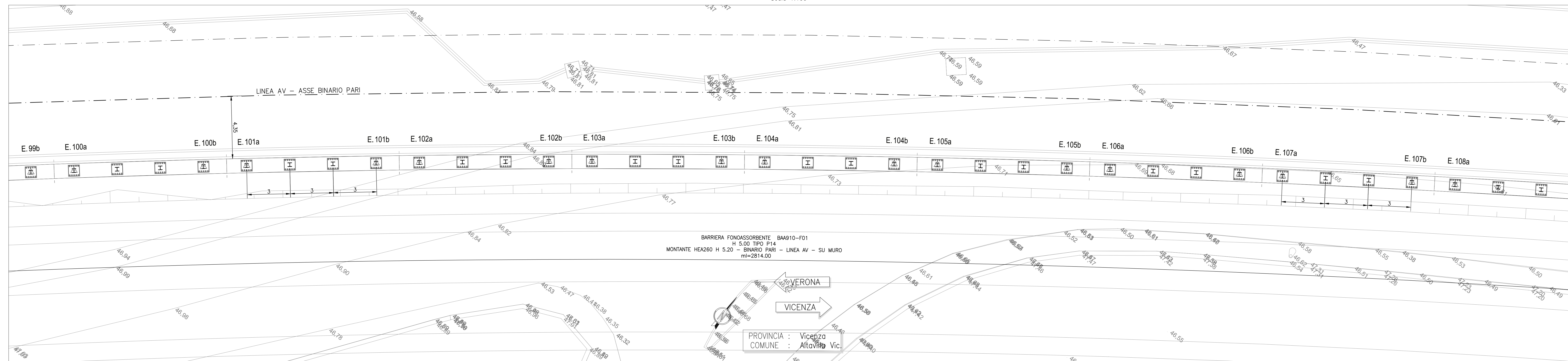


BA910 (40+531.669 - 43+348.930) - PLANIMETRIA 13/30

Scala 1:100



**TABELLA DI TRACCIAMENTO PALI**

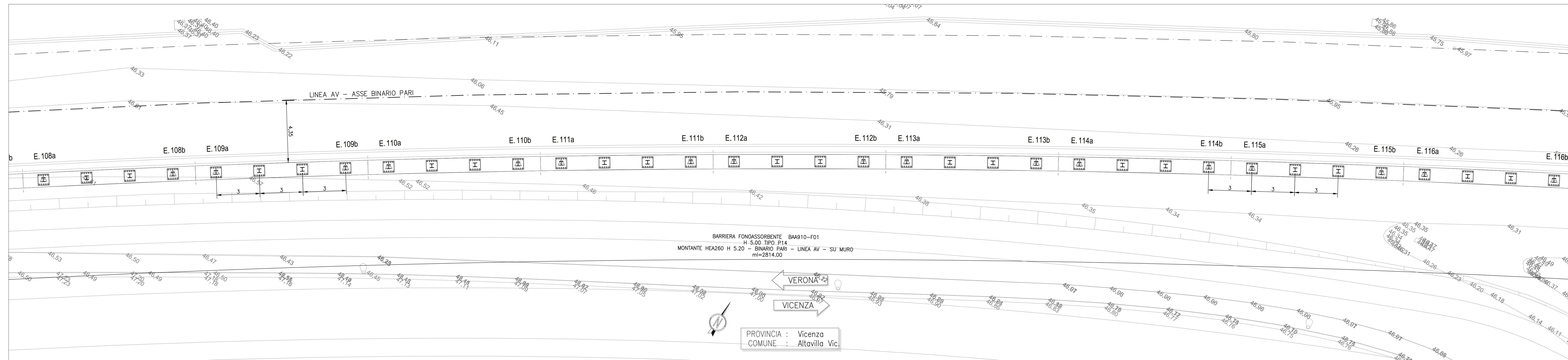
PUNTO	Coord. X	Coord. Y
1a	849789.829	155874.024
255b	851886.219	157529.352

**QUOTA ESTRADOSSO CORDOLO IN C.A.**

PUNTO	Quota (m s.l.m.)
1a	50.447
255b	43.884

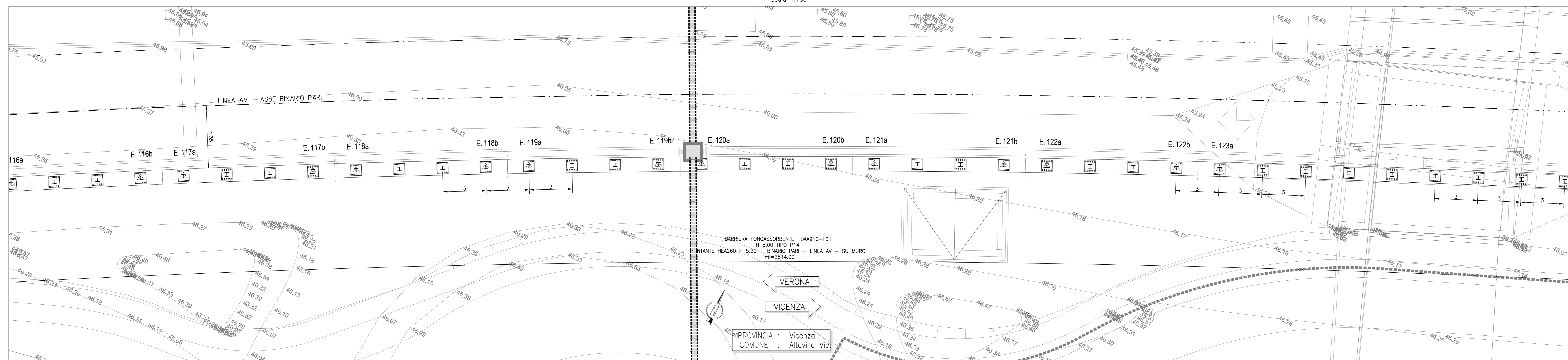
BA910 (40+531.669 - 43+348.930) - PLANIMETRIA 14/30

Scala 1:100



BA910 (40+531.669 - 43+348.930) - PLANIMETRIA 15/30

Scala 1:100



DESEIINI DI RIFERIMENTO

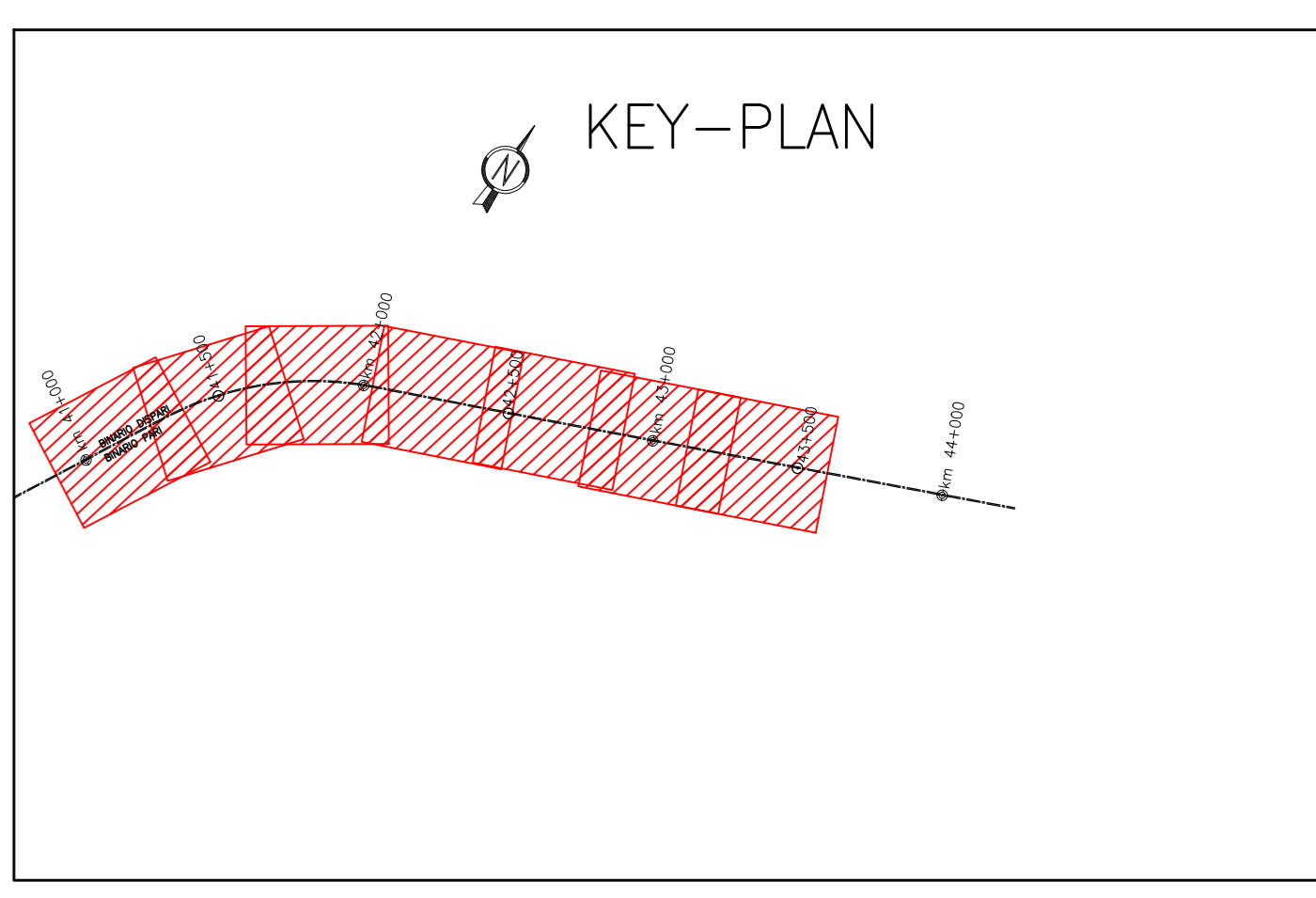
DESCRIZIONE	CODICE
ELENCO ELABORATI	INT12E2E8A9100001
RELAZIONE TECNICA DESCRITTIVA	INT12E2E8A9100001
RELAZIONE DI CONFRONTO PDPE	INT12E2E8A9100002
RELAZIONE DI CALCOLO CORDOLO DI FONDAZIONE	INT12E2E8A9100001
PLANIMETRIA DI INCASTRAMENTO TAV. 1	INT12E2E8A9100001
PLANIMETRIA DI INCASTRAMENTO TAV. 2	INT12E2E8A9100002
PLANIMETRIA DI INCASTRAMENTO TAV. 3	INT12E2E8A9100003
PLANIMETRIA DI INCASTRAMENTO TAV. 4	INT12E2E8A9100004
PLANIMETRIA DI INCASTRAMENTO TAV. 5	INT12E2E8A9100005
PIANTA CORDOLI MURI E TRACCIAMENTO MONTANTI TAV. 1	INT12E2E8A9100001
PIANTA CORDOLI MURI E TRACCIAMENTO MONTANTI TAV. 2	INT12E2E8A9100002
PIANTA CORDOLI MURI E TRACCIAMENTO MONTANTI TAV. 3	INT12E2E8A9100003
PIANTA CORDOLI MURI E TRACCIAMENTO MONTANTI TAV. 4	INT12E2E8A9100004
PIANTA CORDOLI MURI E TRACCIAMENTO MONTANTI TAV. 5	INT12E2E8A9100005
PIANTA CORDOLI MURI E TRACCIAMENTO MONTANTI TAV. 6	INT12E2E8A9100006
PIANTA CORDOLI MURI E TRACCIAMENTO MONTANTI TAV. 7	INT12E2E8A9100007
PIANTA CORDOLI MURI E TRACCIAMENTO MONTANTI TAV. 8	INT12E2E8A9100008
PIANTA CORDOLI MURI E TRACCIAMENTO MONTANTI TAV. 9	INT12E2E8A9100009
PIANTA CORDOLI MURI E TRACCIAMENTO MONTANTI TAV. 10	INT12E2E8A9100010
ELEVAZIONE BARRIERA, SEZIONI TRASVERSALE E PROSPETTI	INT12E2E8A9100001
DETTAGLI INCASTRAMENTO	INT12E2E8A9100001

NOTE GENERALI

	ETIMOMETRICA		PALO #800 - L=6.00m
	CHOLEMETRICA		MICROPALO PERFORAZIONE ø=250mm - L=10.00m
	DIREZIONI		PUNTO DI TRACCIAMENTO CON NOME
	DIREZIONE NORD GEOGRAFICO		CONSOLIDAMENTI DEL TERRENO SONO INDICATI NEGLI APPOSTI ELABORATI

- TUTTE LE PROGRESSIVE SONO RIFERITE AL BINARIO PARI SALVO OVE DIVERSAMENTE SPECIFICATO
- PER INDICAZIONI SPECIFICHE RELATIVE ALLE TRATTE DI FONDAZIONE INDICATE IN PLANIMETRIA (P01, P02...) SI RIMANDA ALLA RELAZIONE DI CALCOLO DEL CORDOLO DI FONDAZIONE.
- L'UBICAZIONE DEI SOTTOSERVIZI DOVRA' ESSERE VERIFICATA IN CANTIERE ALL'APERTURA DEGLI SCAMI PRIMA DELLA REALIZZAZIONE DELLE OPERE DI SOTTOSERVIZI PER LUBRIFICAZIONE E LE FASCE RELATIVE ALLA DEVIAZIONE DEI SOTTOSERVIZI INTERFERENTI CON LE OPERE IN COSTRUZIONE SI RIMANDA AGLI ELABORATI SPECIFICI DI PROGETTO.
- PRIMA DELL'ESECUZIONE DEI MICROPALI A MONTE E A VALLE DEI SOTTOSERVIZI ESISTENTI, PROCEDERE A UN RILEVATO ACCURATO DEGLI STESSI. SE NECESSARIO, LA POSIZIONE DEI MICROPALI POTRA' ESSERE CORRETTA IN ACCORDO CON LA D.L.
- RILEVARE INOLTRE L'EVENTUALE PRESENZA DI FONDAZIONI IN CALCESTRUZZO ESISTENTI A TERZO DEI MURI D'ALTA PER L'ESECUZIONE DEI MICROPALI. PROCEDERE IDONEA ATTREZZATURA CHE CONSENTA LA PERFORAZIONE DI STRUTTURE IN CALCESTRUZZO MASSIVO/DEBOLMENTE ARMATO.
- IL SISTEMA DI RACCOLTA ACQUE METEORICHE DI LINEA VERRA STUDIATO IN FUNZIONE DEL TRACCIAMENTO DELLE BARRIERE ACUSTICHE, EVITANDO INTERFERENZE CON I PALI/MICROPALI DI FONDAZIONE.

CARATTERISTICHE DEI MATERIALI



**COMMITTENTE:** RETE FERROVIARIA ITALIANA GRUPPO FERROVIE DELLO STATO

**ALTA SOVRVEGLIANZA:** GRUPPO FERROVIE DELLO STATO

**GENERAL CONTRACTOR:** Conorzio Irico-V Due

**INFRASTRUTTURE FERROVIARIE STRATEGICHE DEFINITE DALLA LEGGE OBIETTIVO N. 443/01**  
**LINEA A.V./A.C. TORINO-VENEZIA Tratta VERONA-PADOVA**  
**Lotto funzionale Verona-Bivio Vicenza**  
**PROGETTO ESECUTIVO**  
 PRESIDI ANTI-RUMORE / VIBRAZIONI  
 Barriera antirumore da progr. 40+531.669 a progr. 43+348.930 lato Dx  
 FONDAZIONI

Plano condoli di fondazione e tracciamento micropali-Tav. 5

PROGETTISTA INTRODOTTORE	GENERAL CONTRACTOR	DIRETTORE LAVORI	SCALA
Inteco Due	Conorzio Irico-V Due	Ing. Luca BIANCHI	1:100

PROGETTAZIONE	REVISIONI	DATA	VERIFICA	DATA	APPROVAZIONE	DATA
A						
B						
C						

US. 837792001 CUP: J41811000000009 File: C:\progetti\BA910\15\15\_001.dwg Cod. origine: 1000

Progetto cofinanziato dall'Unione Europea

TUTTI I DIRITTI DEL PRESENTE DOCUMENTO SONO RISERVATI. LA RIPRODUZIONE ANCHE PARZIALE E' VIETATA