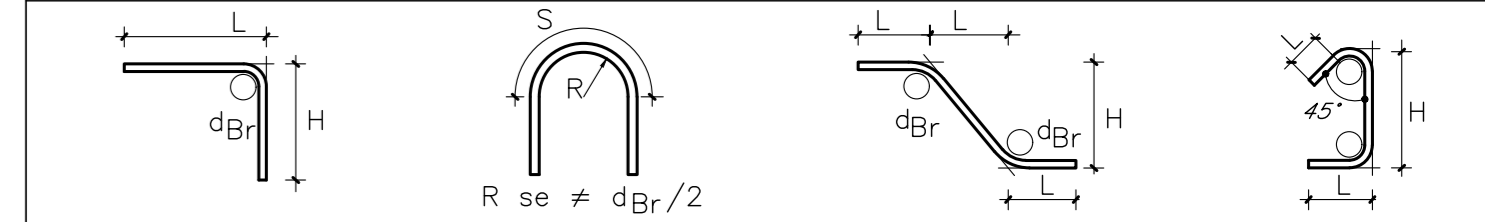


**PIANTA SCAVI**  
SCALA 1:100

**KEYPLAN**



**MATERIALI PIEGATURE E COPRIFERRI**

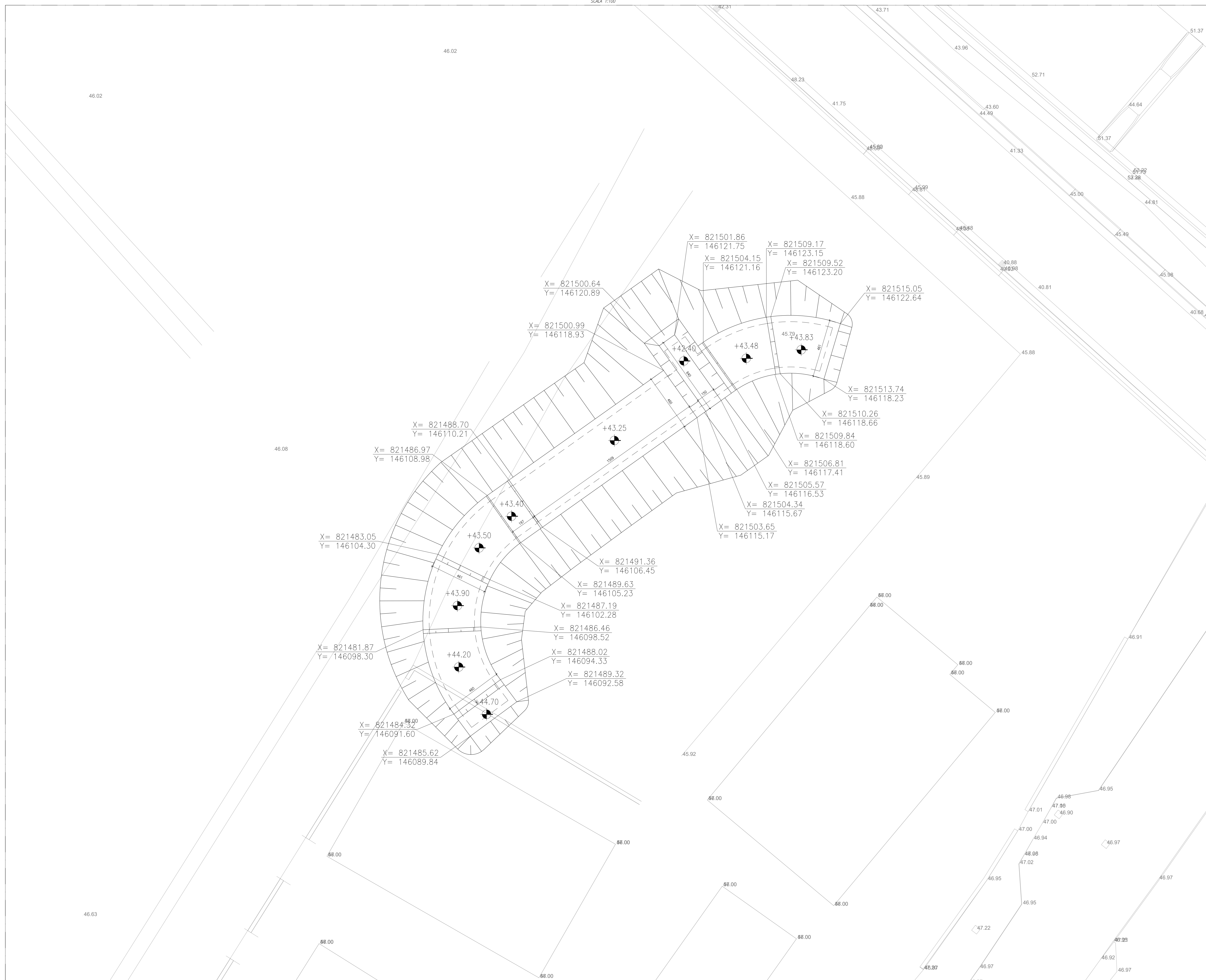


Diametro piegature d<sub>Br</sub>:

• Barra c16	d <sub>Br</sub> = 46
• Barra #16 - #26	d <sub>Br</sub> = 76

**GETTI IN OPERA**

- CALCESTRUZZO MAGRO E GETTO DI LIVELLAMENTO**
- CLASSE DI RESISTENZA MINIMA C12/15
  - TIPO CEMENTO CEM III+V
  - CLASSE DI ESPOSIZIONE AMBIENTALE : X0
- CALCESTRUZZO PER STRUTTURE DI FONDAZIONE**
- CLASSE DI RESISTENZA MINIMA C32/40
  - TIPO CEMENTO CEM III+V
  - RAPPORTO A/C : ≤ 0,50
  - CLASSE MINIMA DI CONSISTENZA : S4
  - CLASSE DI ESPOSIZIONE AMBIENTALE : XC2
  - COPRIFERRO = 40 mm
  - DIAMETRO MASSIMO INERTI : 30 mm
- CALCESTRUZZO PER STRUTTURE PREFABBRICATE**
- CLASSE DI RESISTENZA MINIMA C35/45
  - TIPO CEMENTO CEM III+V
  - RAPPORTO A/C : ≤ 0,50
  - CLASSE MINIMA DI CONSISTENZA : S4
  - CLASSE DI ESPOSIZIONE AMBIENTALE : XC2
  - COPRIFERRO = 50 mm
  - DIAMETRO MASSIMO INERTI : 30 mm
- ACCIAIO ORDINARIO PER CALCESTRUZZO ARMATO**
- IN BARRE E RETI ELETTRISALDATE
- B450C saldobale che presenta le seguenti caratteristiche:
- Tensione di snervamento caratteristica : f<sub>yk</sub> ≥ 450 N/mm<sup>2</sup>
  - Tensione caratteristica a rottura : f<sub>tk</sub> ≥ 540 N/mm<sup>2</sup>
  - Tensione caratteristica a rottura : 1,15 ≤ f<sub>tk</sub>/f<sub>yk</sub> < 1,35



**COMMITTENTE:**

**ALTA Sorveglianza:**

**INFRASTRUTTURE FERROVIARIE STRATEGICHE DEFINITE DALLA LEGGE OBIETTIVO N. 443/01**

**LINEA A.V. /A.C. TORINO-VENEZIA Tratta VERONA-PADOVA**

**Lotto funzionale Verona-Bivio Vicenza**

**PROGETTO ESECUTIVO**

IN - INTERFERENZE VIARIE

IN16 - INTERFERENZA CON SEDE AUTOSTRADALE AL km 6+220,00

DEVIAZIONE PROVVISORIA E RIPRISTINO RACCORDO AUTOSTRADALE DA PK 5+025 A PK 5+900

PIANTA SCAVI

<b>GENERAL CONTRACTOR</b>		<b>DIRETTORE LAVORI</b>	<b>SCALA</b>
IL PROGETTISTA INTEGRATORE ALBO INGEGNERI TORINO ALBO INGEGNERI VERONA	Consorzio <b>Iticav Due</b> Ing. Massimo CAMARINI Data: _____		1:50

COMMESSA	LOTTO	FASE	ENTE	TIPO DOC.	OPERA/DISCIPLINA	PROGR.	REV.	FOGLIO
IN17	12	E	T2	A	PA	001	A	1

VISTO CONSORZIO ITICAV2

ITICAV2

Rev.	Descrizione	Redatto	Verificato	Approvato	IL PROGETTISTA
A	BASONE				Giuseppe Fabrizio Coppo
B					
C					

Cod. 837797301 | Progetto autorizzato dalla Unione Europea | CUP: J41E1100000009 | File: ITICAV2-0001A-DWG | Cod. origine: 0001