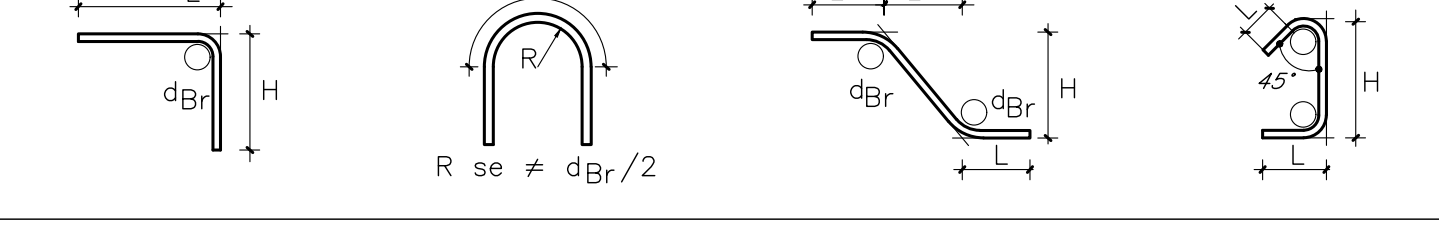


PLANIMETRIA
1:100

KEYPLAN



MATERIALI PIEGATURE E COPRIFERRI





Diametro piegature d_{Br} :


Barra ≤ 16	$d_{Br} = 4\phi$
Barra $\#16 - \#26$	$d_{Br} = 7\phi$

GETTI IN OPERA

- CALCESTRUZZO MAGRO E GETTO DI LIVELLAMENTO**
- CLASSE DI RESISTENZA MINIMA C12/15
 - TIPO CEMENTO CEM II+V
 - CLASSE DI ESPOSIZIONE AMBIENTALE: X0
- CALCESTRUZZO PER STRUTTURE DI FONDAZIONE**
- CLASSE DI RESISTENZA MINIMA C32/40
 - TIPO CEMENTO CEM III+V
 - RAPPORTO A/C: $\leq 0,50$
 - CLASSE MINIMA DI CONSISTENZA: S4
 - CLASSE DI ESPOSIZIONE AMBIENTALE: XC2
 - COPRIFERRO = 40 mm
 - DIAMETRO MASSIMO INERTI: 30 mm
- CALCESTRUZZO PER STRUTTURE PREFABBRICATE**
- CLASSE DI RESISTENZA MINIMA C35/45
 - TIPO CEMENTO CEM III+V
 - RAPPORTO A/C: $\leq 0,50$
 - CLASSE MINIMA DI CONSISTENZA: S4
 - CLASSE DI ESPOSIZIONE AMBIENTALE: XC2
 - COPRIFERRO = 50 mm
 - DIAMETRO MASSIMO INERTI: 30 mm
- ACCIAIO ORDINARIO PER CALCESTRUZZO ARMATO**
- IN BARRE E RETI ELETTRISALDATE
- B450C saldobale che presenta le seguenti caratteristiche:
- Tensione di snervamento caratteristica: $f_{yk} \geq 450 \text{ N/mm}^2$
 - Tensione caratteristica a rottura: $f_{tk} \geq 540 \text{ N/mm}^2$
 - $1,15 \leq f_{tk}/f_{yk} < 1,35$

COMMITTENTE:  **RFI**
RETE FERROVIARIA ITALIANA
GRUPPO FERROVIE DELLO STATO

ALTA SORVEGLIANZA:  **ITALFERR**
GRUPPO FERROVIE DELLO STATO

 **ITICAV2**

INFRASTRUTTURE FERROVIARIE STRATEGICHE DEFINITE DALLA LEGGE OBIETTIVO N. 443/01
LINEA A.V. /A.C. TORINO-VENEZIA Tratta VERONA-PADOVA
Lotto funzionale Verona-Bivio Vicenza
PROGETTO ESECUTIVO

IN - INTERFERENZE VIARIE
IN16 - INTERFERENZA CON SEDE AUTOSTRADALE AL km 6+220,00
DIVIAZIONE PROVVISORIA E RIPRISTINO RACCORDO AUTOSTRADALE DA PK 5+025 A PK 5+900
PLANIMETRIA

GENERAL CONTRACTOR		DIRETTORE LAVORI		SCALA
IL PROGETTISTA INTEGRATORE	Consorzio Iticav Due	[Firma]		1:100
ALBO INGEGNERI PROFESSIONALISTI	Ing. PAOLO CARMIGNI	[Firma]		
Date:				
COMMESSA	LOTTO	FASE	ENTE	TIPO DOC.
IN17	12	E	12	PA
OPERA/DISCIPLINA	PROGR.	REV.	FOGLIO	
IN16/B8	001	A	01	

VISTO CONSORZIO IRICAV DUE

ITICAV2

Rev.	Descrizione	Redato	Data	Verificato	Data	Approvato	Data	IL PROGETTISTA
A	BASELINE	[Firma]		[Firma]		[Firma]		Giosappelliberto Coppo
B								
C								

CS: 837793701 | CUP: J41E100000009 | File: ITICAV2_001_01_001.dwg | Cod. origine: 0001

Progetto cofinanziato dalla Unione Europea

TUTTI I DIRITTI DEL PRESENTE DOCUMENTO SONO RISERVATI. LA REPRODUZIONE ANCHE PARZIALE È VIETATA.