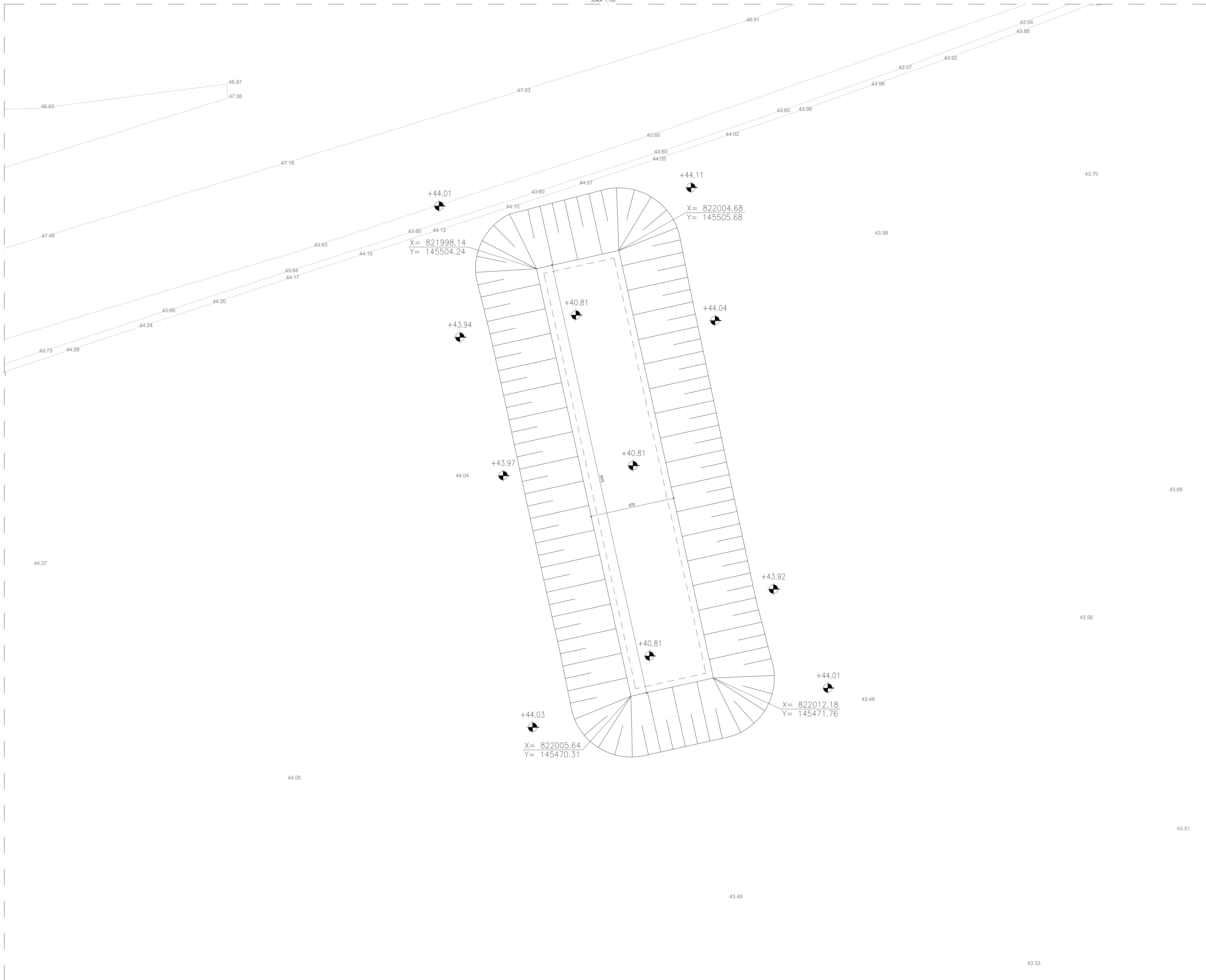


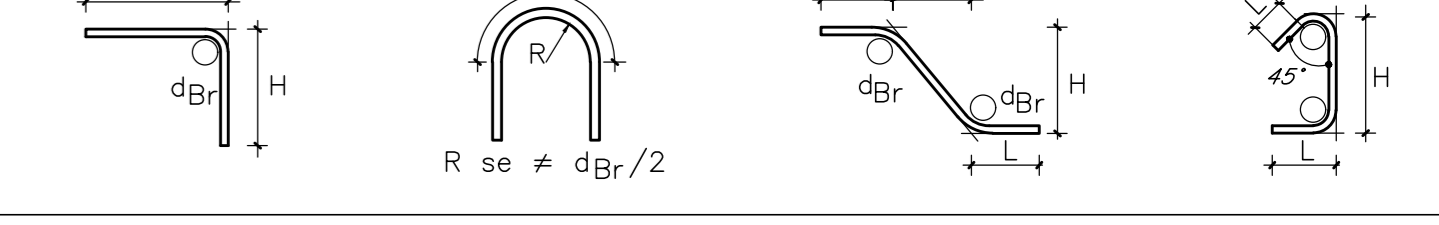
**PIANTA SCAVI**  
SCALA 1:100



**KEYPLAN**



**MATERIALI PIEGATURE E COPRIFERRI**



Diametro piegature  $d_{br}$ :

- Barra <math>\le 16</math>  $d_{br} = 4\phi$
- Barra  $\phi 16 - \phi 26$   $d_{br} = 7\phi$

**GETTI IN OPERA**

**CALCESTRUZZO MAGRO E GETTO DI LIVELLAMENTO**  
 - CLASSE DI RESISTENZA MINIMA C12/15  
 - TIPO CEMENTO CEM III/V  
 - CLASSE DI ESPOSIZIONE AMBIENTALE : X0

**CALCESTRUZZO PER STRUTTURE DI FONDAZIONE**  
 - CLASSE DI RESISTENZA MINIMA C32/40  
 - TIPO CEMENTO CEM III/V  
 - RAPPORTO A/C :  $\le 0.50$   
 - CLASSE MINIMA DI CONSISTENZA : S4  
 - CLASSE DI ESPOSIZIONE AMBIENTALE : XC2  
 - COPRIFERRO  $\ge 40$  mm  
 - DIAMETRO MASSIMO INERTI : 30 mm

**CALCESTRUZZO PER STRUTTURE PREFABBRICATE**  
 - CLASSE DI RESISTENZA MINIMA C35/45  
 - TIPO CEMENTO CEM III/V  
 - RAPPORTO A/C :  $\le 0.50$   
 - CLASSE MINIMA DI CONSISTENZA : S4  
 - CLASSE DI ESPOSIZIONE AMBIENTALE : XC2  
 - COPRIFERRO  $\ge 50$  mm  
 - DIAMETRO MASSIMO INERTI : 30 mm

**ACCIAIO ORDINARIO PER CALCESTRUZZO ARMATO**  
 IN BARRE E RETI ELETTROSALDATE  
 B450D sollecibile che presenti le seguenti caratteristiche :  
 - Tensione di snervamento caratteristica  $f_{yk} \ge 450$  N/mm<sup>2</sup>  
 - Tensione caratteristica a rottura  $f_{tk} \ge 540$  N/mm<sup>2</sup>  
 - Tensione caratteristica a rottura  $1.15 \le f_{tk}/f_{yk} < 1.35$

**COMMITTENTE:**

**ALTA SORVEGLIANZA:**

**IFICAV2**

**INFRASTRUTTURE FERROVIARIE STRATEGICHE DEFINITE DALLA LEGGE OBIETTIVO N. 443/01**  
**LINEA A.V. /A.C. TORINO-VENEZIA Tratta VERONA-PADOVA**  
**Lotto funzionale Verona-Bivio Vicenza**  
**PROGETTO ESECUTIVO**  
 IN - INTERFERENZE VIARIE  
 IN16 - INTERFERENZA CON SEDE AUTOSTRADALE AL km 6+220,00  
 DEVIAZIONE PROVVISORIA E RIPRISTINO RAMPETTA SUD  
 PIANTE SCAVI

<b>GENERAL CONTRACTOR</b> PROGETTAZIONE INTEGRATA S.p.A. - Via... n. 4399 Sudavia		Comitato <b>Iricav Due</b> Ing. Paolo CAMERANI Data:		<b>DIRETTORE LAVORI</b> Data:		<b>SCALA 1</b> 1:100	
COMMESSA	LOTTO	FASE	ENTE	TIPO DOC.	OPERA/DISCIPLINA	PROG.	REV.
IN17	12	E	PA	12	IN16/CO	001	A
VISTO CONSORZIO INICAV DUE Firma:  Data: Ing. <b>LEONARDO</b>							
Progettazione: Rev. Descrizione Redatto Data Verificato Data Approvato Data IL PROGETTISTA							
A	ESPOSIZIONE						<b>Giuseppe Coppo</b>
B							
C							
COE: 837997901 CUP: J11E100000009 File:							