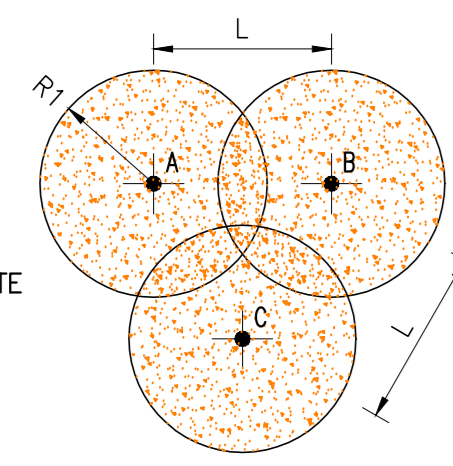


SCHEMI ESECUTIVI TAMPONE DI FONDO IN JET-GROUTING

SCALA 1:100

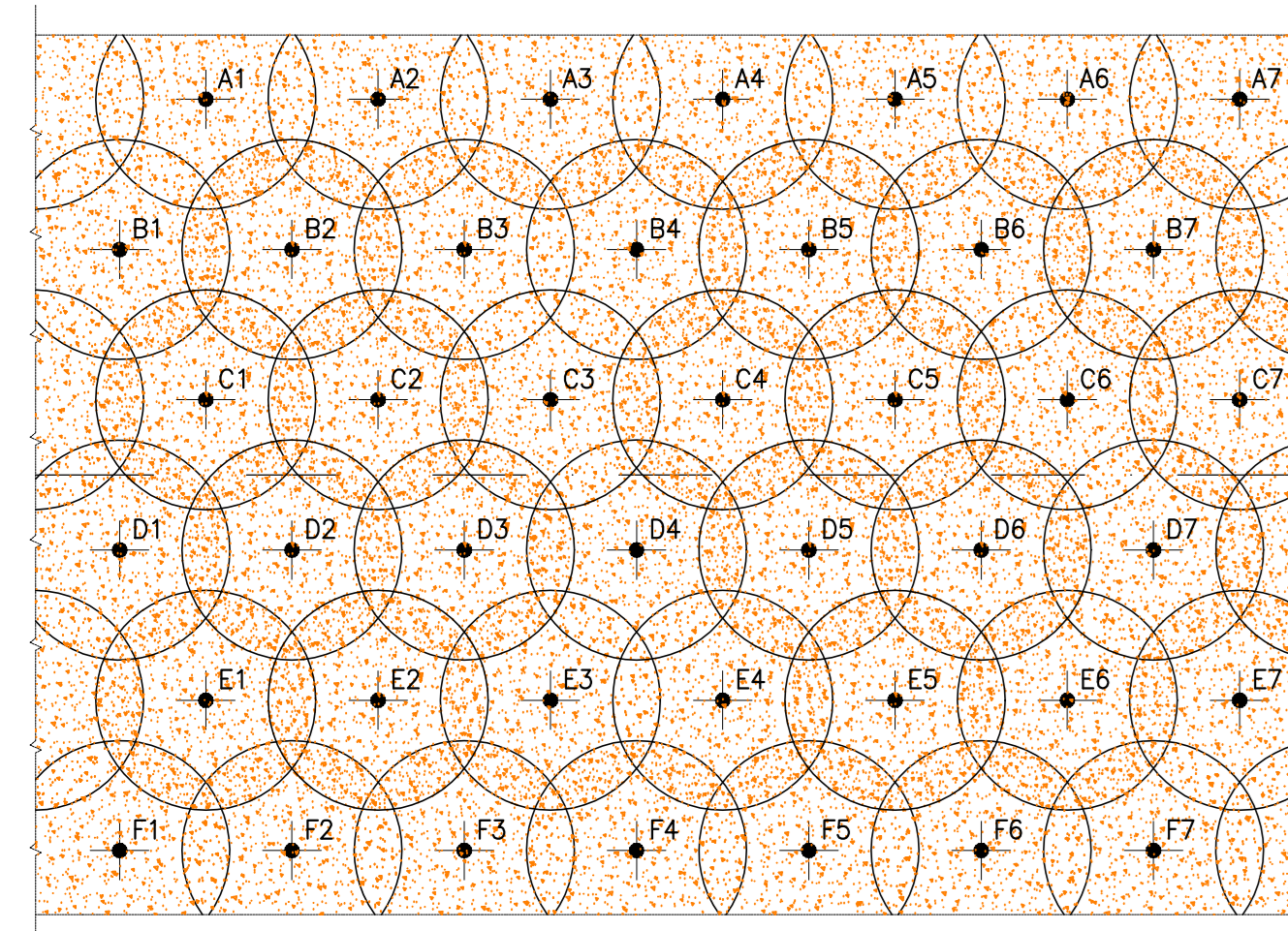
SCHEMA TRATTAMENTO IN JET-GROUTING  
MACIA EQUILATERA A COLONNE COMPENETRATE



NOTA TAMPONE DI FONDO:  
LA MACIA RAPPRESENTATA NELLO SCHEMA DEL TAMPONE DI FONDO E' INDICATA.  
IL RAGGIO DI TRATTAMENTO R1 SARÀ OTTENUTO FACENDO VARIARE LA VELOCITA' DI RISALITA DEL MONITOR.  
DIAMETRO ED INTERASSE DEL TRATTAMENTO DOVRANNO ESSERE CONFERMATI PRIMA DELL'AVVIO DEI LAVORI A VALLE DEI RISULTATI DEL CAMPO PROVA DA ESEGUIRE SECONDO LE SPECIFICHE ALLEGATE ALLA DOCUMENTAZIONE TECNICA DI PROGETTO.

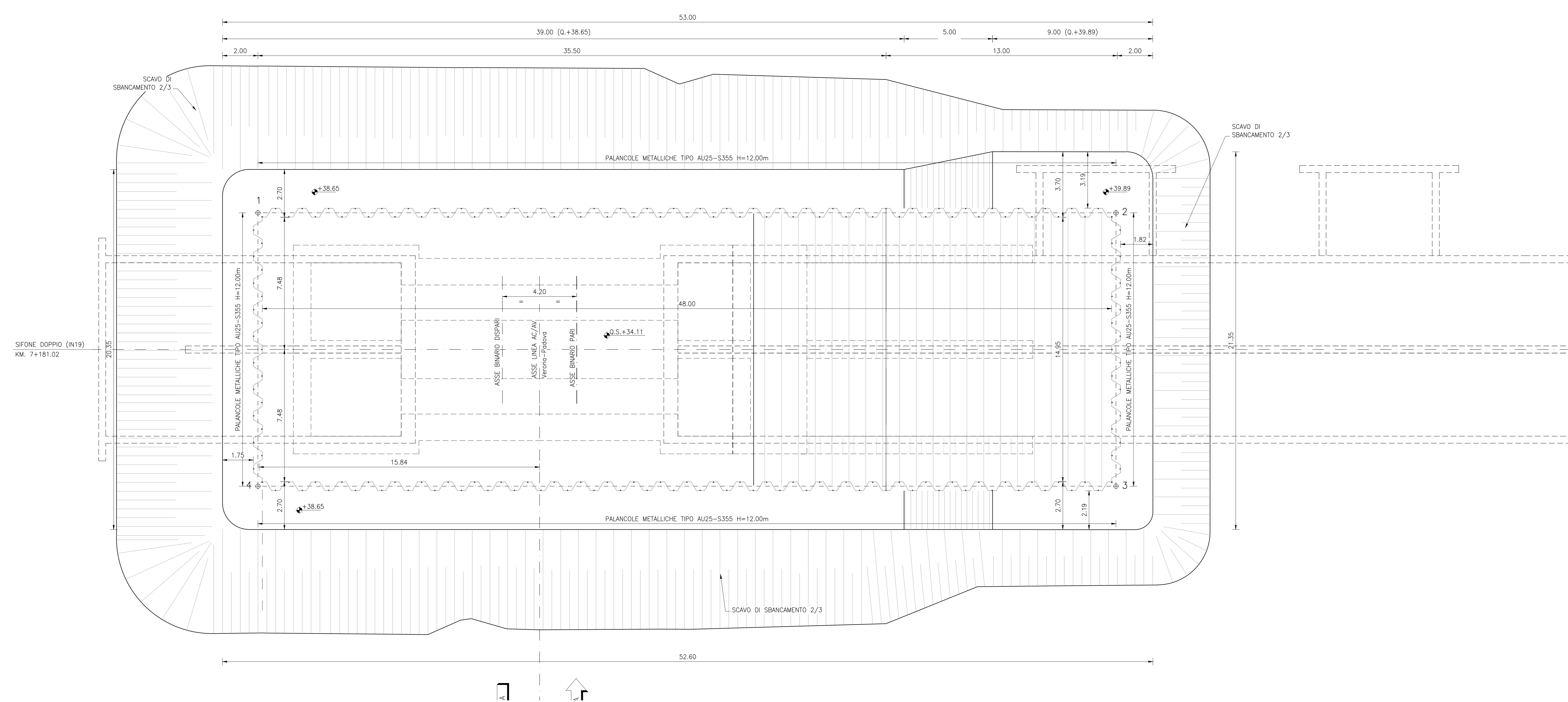
SCHEMA ESECUTIVO TAMPONE DI FONDO IN JET-GROUTING

SCALA 1:100



SCAVI E OPERE PROVVISORIALI: FASE 1 - PLANIMETRIA DI TRACCIAMENTO

SCALA 1:100



COORDINATE DI TRACCIAMENTO PALANCOLE		
N° PUNTO	COORDINATA EST	COORDINATA NORD
1	822619,224	145116,327
2	822597,164	145073,132
3	822583,403	145080,160
4	822605,463	145123,354

DISEGNI DI RIFERIMENTO

ELABORAZIONE	REVISIONE	DATA
RELAZIONE TECNICA GENERALE E IDRAULICA		
RELAZIONE DI CONTROLLO P.S./P.E.		
PROFILI E SEZIONI IDRAULICHE - STATO DI PROGETTO		
PLANIMETRIA DI PROGETTO, STATO DI FATTO E OPERE PROVVISORIALI		
CARPENTERIA Tav. 1		
CARPENTERIA Tav. 2		
CARPENTERIA Tav. 3		
PANCA SGAR PRIMA FASE E OPERE PROVVISORIALI		
PANCA SGAR SECONDA FASE		
PARTICOLARI COSTRUTTIVI Tav. 1		
PARTICOLARI COSTRUTTIVI Tav. 2		
PARTICOLARI COSTRUTTIVI Tav. 3		
ARMATURA CONCO 1		
ARMATURA CONCO 2 Tav. 1		
ARMATURA CONCO 2 Tav. 2		
ARMATURA CONCO 2 Tav. 3		
ARMATURA CONCO 2 Tav. 4		
ARMATURA CONCO 3 Tav. 1		
ARMATURA CONCO 3 Tav. 2		
ARMATURA CONCO 3 Tav. 3		
ARMATURA CONCO 4 Tav. 1		
ARMATURA CONCO 4 Tav. 2		
RELAZIONE DI CALCOLO STRUTTURALE		
RELAZIONE DI CALCOLO OPERE PROVVISORIALI		

NOTE GENERALI

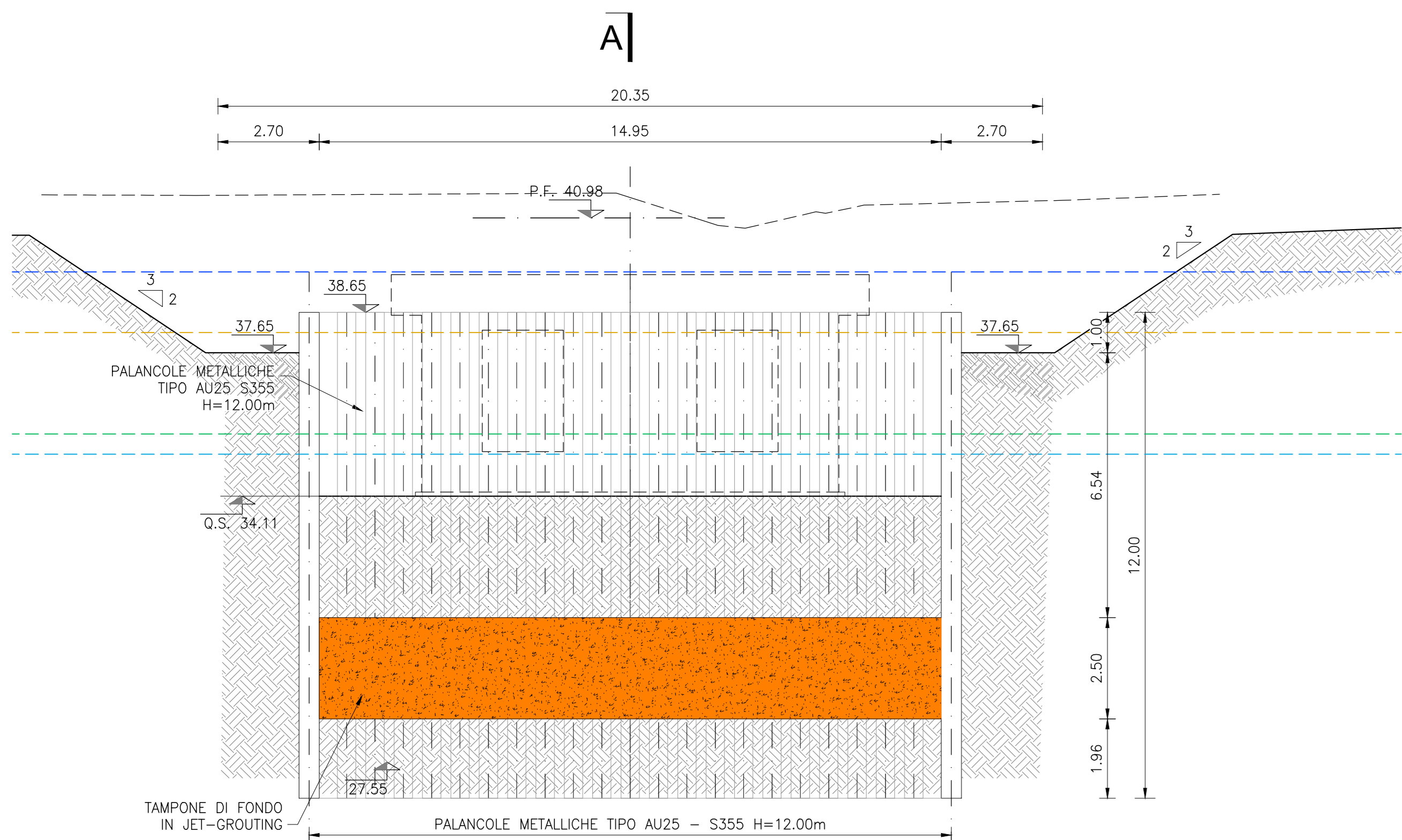
- TUTTE LE MISURE SONO ESPRESSE IN METRI, SALVO OVE DIVERSAMENTE INDICATO
- TUTTE LE QUOTE ALTIMETRICHE SONO ESPRESSE IN METRI s.l.m.
- TUTTI GLI ANGOLI SONO ESPRESSE IN GRADI DECIMALI
- TUTTE LE PROIEZIONI SONO ESPRESSE IN CHILOMETRI
- LE QUOTE ESPRESSE SONO DI PROGETTO ED IN SEDE DI ESECUZIONE DEI LAVORI DOVRANNO ESSERE VERIFICATE IN CONTRADDITTORIO CON LA D.L.
- PRIMA DELL'INIZIO DELLE LAVORAZIONI DOVRANNO ESSERE VERIFICATE, IN CONTRADDITTORIO CON D.L., L'ESATTA POSIZIONE DEI SOTTOSERVIZI E LE EVENTUALI INTERFERENZE.
- GLI ELABORATI DI CARPENTERIA E ARMATURA DOVRANNO ESSERE VERIFICATI ED EVENTUALMENTE AGGIORNATI SULLA BASE DELL'EFFETTIVA GEOMETRIA DEI PANCONI E DELLE ALTRE FORNITURE IDRAULICHE INSTALLATE.
- GIUNTI TRA PALANCOLE: SARÀ CURA DELL'APPALTATORE PREVEDERE EVENTUALI PEZZI SPECIALI DI RACCORDO TRA ELEMENTI CONTIGUI NON ALLINEATI.

CARATTERISTICHE DEI MATERIALI

DESCRIZIONE	CODICE
Tabella Materiali	IN1710E24TN000001

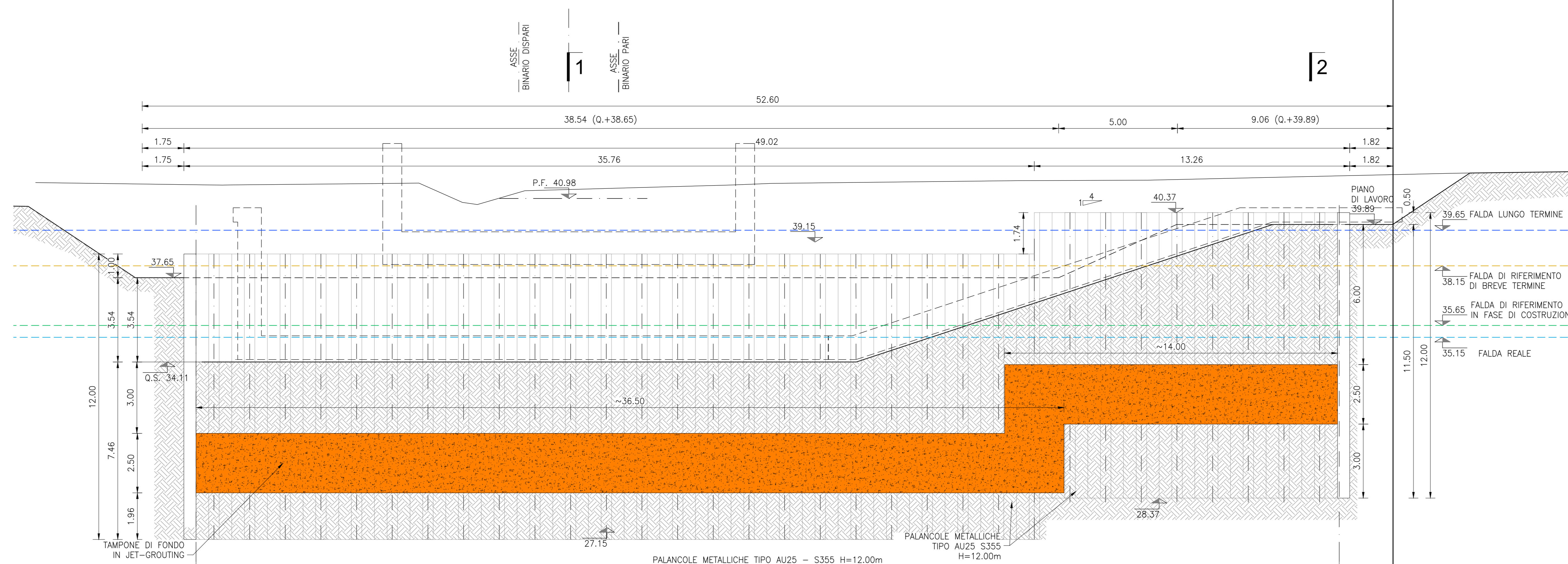
SCAVI E OPERE PROVVISORIALI: FASE 1 - SEZIONE TRASVERSALE 1-1

SCALA 1:100



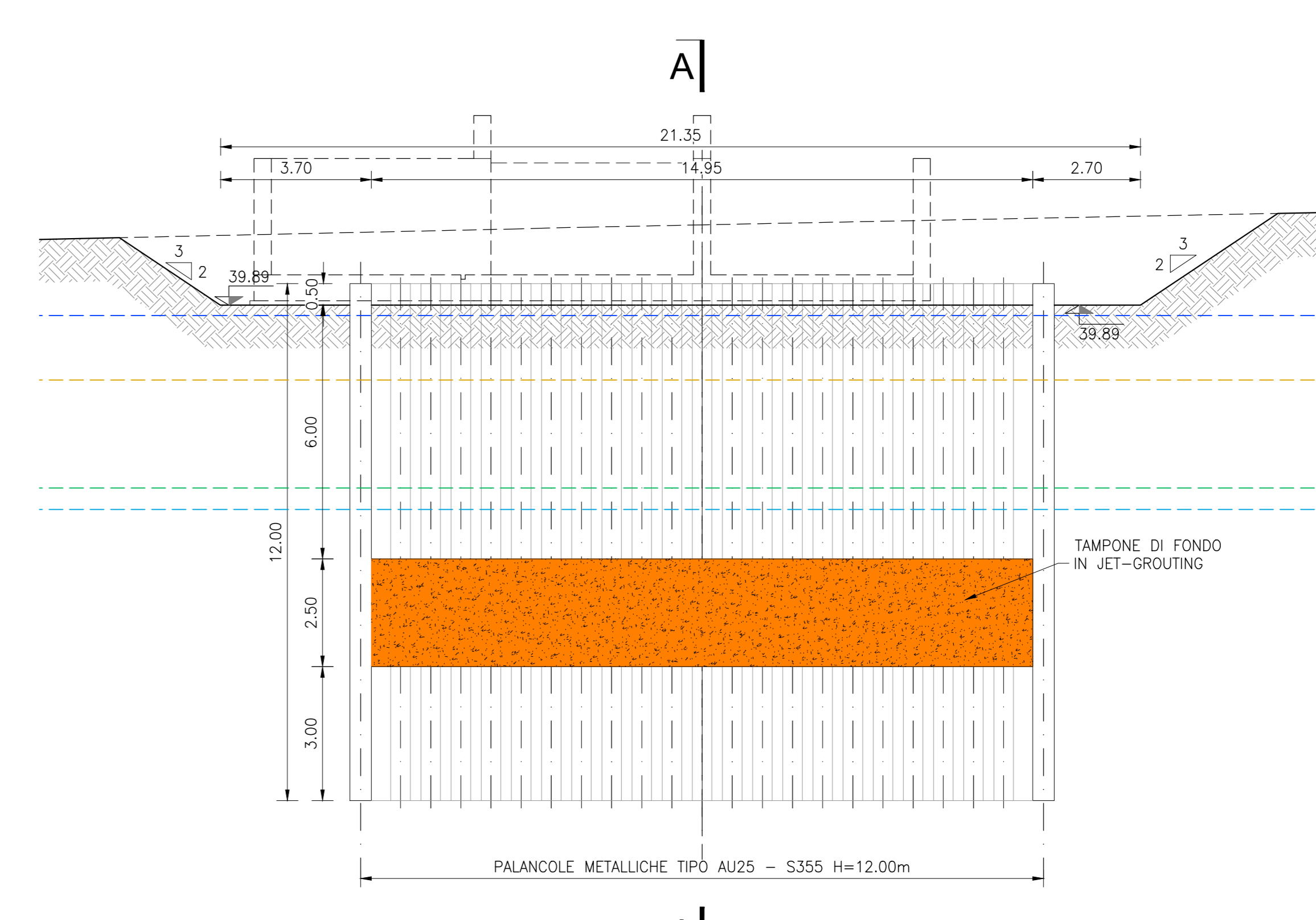
SCAVI E OPERE PROVVISORIALI: FASE 1 - SEZIONE LONGITUDINALE

SCALA 1:100



SCAVI E OPERE PROVVISORIALI: FASE 1 - SEZIONE TRASVERSALE 2-2

SCALA 1:100



COMMITTENTE: **RFI** RETE FERROVIARIA ITALIANA GRUPPO FERROVIE DELLO STATO

ALTA SOVRIGLIANZA: **ITALFERR** GRUPPO FERROVIE DELLO STATO

GENERAL CONTRACTOR: **ITICAV2**

**INFRASTRUTTURE FERROVIARIE STRATEGICHE DEFINITE DALLA LEGGE OBIETTIVO N. 443/01**  
**LINEA A.V./A.C. TORINO-VENEZIA Tratta VERONA-PADOVA**  
**Lotto funzionale Verona-Bivio Vicenza**

**PROGETTO ESECUTIVO**  
INTERFERENZE IDRAULICHE ED OPERE IDRAULICHE  
SIFONE COSTITUITO DA UN DOPPIO SCATOLARE 2X3 ALLA PK 7+181,02  
SCAVI, DEMOLIZIONI, OPERE PROVVISORIALI

Planto scavi Prima Fase e opere provvisorie

IL PROGETTISTA AUTORE	IL GENERAL CONTRACTOR	DIRETTORE LAVORI	SCALA
Ing. Giovanni... Data: Luglio 2022	Iticav Due Data: Luglio 2022		1:100

COMMESSA	LOTTO	FASE	ENTE	TIPO DOC.	OPERAZIONE	PROG.	REV.	FOGLIO
ITICAV2	12	E	RFI	PLA	12	B		1

VISTO CONSIGLIO ITICAV DUE  
Data: Luglio 2022

Progettazione:  
Rev. Descrizione Rev. Data Verifica Data Approvata Data

Rev.	Descrizione	Rev.	Data	Verifica	Data	Approvata	Data
A	ESBONE						
B	RESDOR G.C.						
C							

Cod. origine: 0000