

ELABORATI DI RIFERIMENTO

DESCRIZIONE	CODICE
RELAZIONE TECNICA GENERALE	IN1712E2ROR17180001
RELAZIONE GEOTECNICA	IN1712E2RBR17180001
RELAZIONE DI CONFRONTO P.D./P.E.	IN1712E2ROR17180002
RELAZIONE DI CONFRONTO P.D./P.E.	IN1712E2ROR17180003
PLANIMETRIA STATO DI FATTO	IN1712E2PBR17180001
PLANIMETRIA DI PROGETTO	IN1712E2PBR17180002
PROFILI LONGITUDINALE	IN1712E2PBR17180001
SEZIONI TIPO E PARTICOLARI	IN1712E2WR17180001
SEZIONI TRASVERSALI - TAV. 1	IN1712E2WR17180001
SEZIONI TRASVERSALI - TAV. 2	IN1712E2WR17180002
SEZIONI TRASVERSALI - TAV. 3	IN1712E2WR17180003
TABULATI MOVIMENTI TERRA	IN1712E2TR17180001
MURO DI SOSTEGNO IN SX H = 4,50M DAL KM 187+809,95 AL KM 187+846 - CARPENTERIA - PIANTA, PROSPETTO E SEZIONI	IN1712E2PAR17180001
MURO DI SOSTEGNO IN SX H = 3,00M DAL KM 187+846 AL KM 188+013,28 - CARPENTERIA - PIANTA, PROSPETTO E SEZIONI - TAV. 1	IN1712E2PAR17180002
MURO DI SOSTEGNO IN SX H = 3,00M DAL KM 187+846 AL KM 188+013,28 - CARPENTERIA - PIANTA, PROSPETTO E SEZIONI - TAV. 2	IN1712E2PAR17180003
MURO DI SOSTEGNO IN SX H = 4,50M DAL KM 187+809,95 AL KM 187+846 - CARPENTERIA - PIANTA FONDAZIONI E TRACCIAMENTO PALI	IN1712E2BAR17180001
MURO DI SOSTEGNO IN SX H = 3,00M DAL KM 187+846 AL KM 188+013,28 - CARPENTERIA - PIANTA FONDAZIONI E TRACCIAMENTO PALI - TAV. 1	IN1712E2BAR17180002
MURO DI SOSTEGNO IN SX H = 3,00M DAL KM 187+846 AL KM 188+013,28 - CARPENTERIA - PIANTA FONDAZIONI E TRACCIAMENTO PALI - TAV. 2	IN1712E2BAR17180003
MURO DI SOSTEGNO IN SX H=4,50M - ARMATURA CONCIO TIPOLOGICO L = 12 M	IN1712E2BR17180001
MURO DI SOSTEGNO IN SX H=3,00M - ARMATURA CONCIO TIPOLOGICO L = 12 M	IN1712E2BR17180002
MURO DI SOSTEGNO IN SX H=4,00M - ARMATURA CONCIO L = 12 M	IN1712E2BR17180003
MURO DI SOSTEGNO IN SX - ARMATURA PALI DI FONDAZIONE F = 800 MM	IN1712E2BR17180001
MURO DI SOSTEGNO IN SX - ARMATURA PALI DI FONDAZIONE F = 600 MM	IN1712E2BR17180002
MURO DI SOSTEGNO E MITIGAZIONE IN SX - RELAZIONE DI CALCOLO	IN1712E2CLR17180001
MURO DI SOSTEGNO E MITIGAZIONE IN SX - RELAZIONE DI CALCOLO PALI DI FONDAZIONE	IN1712E2CLR17180002

NOTE GENERALI

- TUTTE LE MISURE SONO ESPRESSE IN METRI, SALVO OVE DIVERSAMENTE INDICATO
- TUTTE LE QUOTE ALTIMETRICHE SONO ESPRESSE IN METRI s.l.m.
- TUTTI GLI ANGOLI SONO ESPRESSE IN GRADI DECIMALI
- TUTTE LE PROGRESSIVE SONO ESPRESSE IN CHILOMETRI
- LE QUOTE ESPRESSE SONO DI PROGETTO ED IN SEDE DI ESECUZIONE DEI LAVORI DOVRANNO ESSERE VERIFICATE IN CONTRADDITTORIO CON LA D.L.
- PRIMA DELL'INIZIO DELLE LAVORAZIONI DOVRANNO ESSERE VERIFICATE, IN CONTRADDITTORIO CON D.L., L'ESATTA POSIZIONE DEI SOTTOSERVIZI E LE EVENTUALI INTERFERENZE.
- TOLLERANZE DI COSTRUZIONE: FARE RIFERIMENTO A QUANTO INDICATO NEL CAPITOLATO DI COSTRUZIONE DI OPERE CIVILI VICENTE, SALVO DIVERSE INDICAZIONI RIPORTATE NEGLI ELABORATI DI PROGETTO.
- PREVEDERE A MONTE DELL'OPERA DI SOSTEGNO, DURANTE LE FASI DI SCAVO, UN FOSSO DI GUARDIA RIVESTITO CON CLS MAGRO PER IL RECAPITO DELLE ACQUE IN APPOSITO POZZETTO DI RACCOLTA.
- LO STATO DEI GIUNTI TRA I PALI DELLA PARATA SARANNO REGOLARMENTE CONTROLLATI MEDIANTE ISPEZIONE VISUALE EFFETTUATA PERIODICAMENTE IN CONCOMITANZA CON IL RILEVO STRUMENTALE DELLE DEFORMAZIONI DELLA PARATA. QUALORA FOSSE RO RISCONTRATI SGROTTAMENTI O DILAVAMENTO DI MATERIALE FINE SARA PREVISTA L'APPLICAZIONE DI RETE ELETTROSALDATA E SPRITZ BETON PER EVITARE L'ULTERIORE AMMALORAMENTO DEI MATERIALI.

CARATTERISTICHE DEI MATERIALI

DESCRIZIONE	CODICE
Tabella Materiali	IN1712E124TRI0000201

COMMITTENTE:



ALTA SORVEGLIANZA:



GENERAL CONTRACTOR:

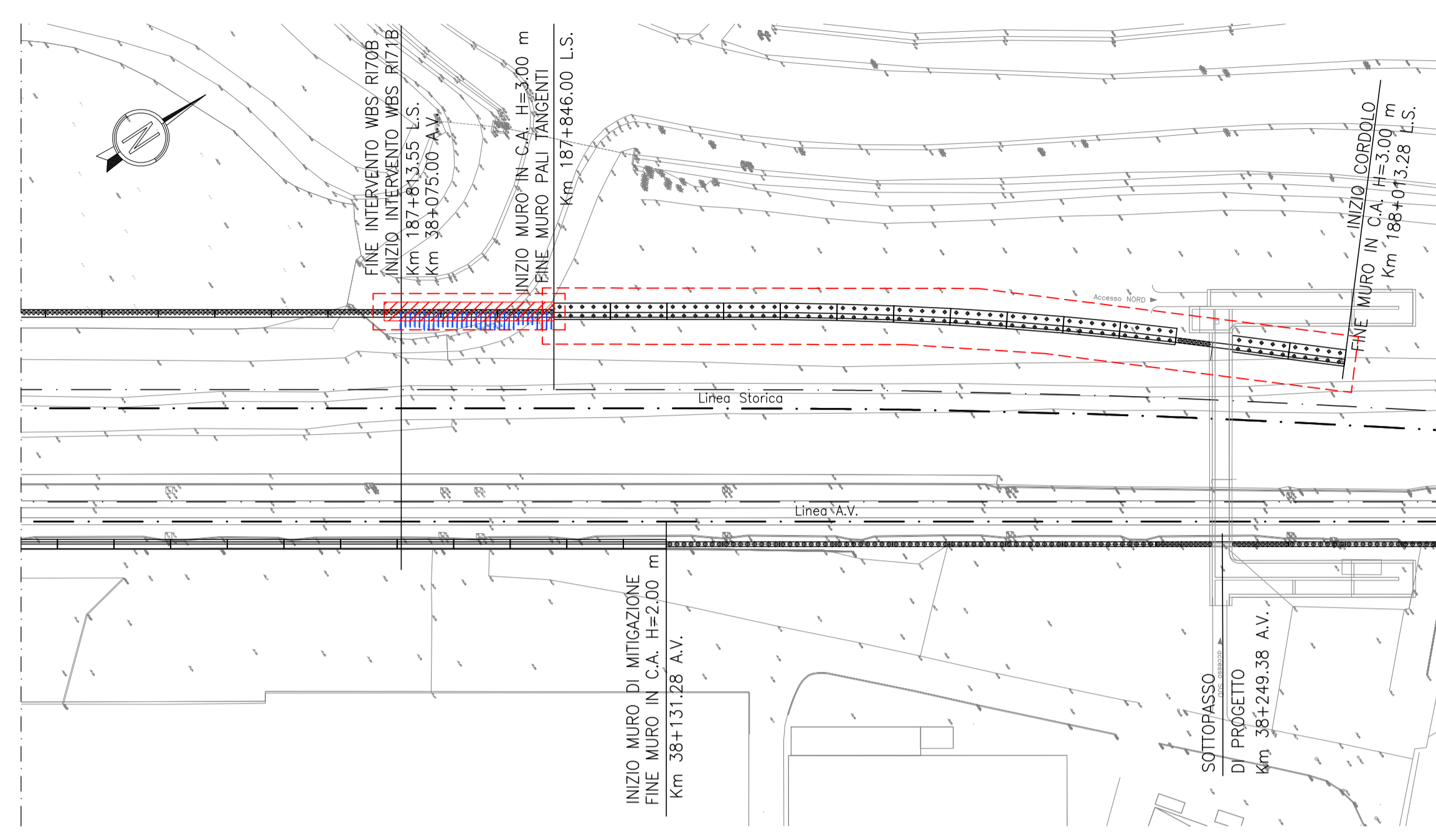


INFRASTRUTTURE FERROVIARIE STRATEGICHE DEFINITE DALLA LEGGE OBIETTIVO N. 443/01  
 LINEA A.V. /A.C. TORINO-VENEZIA Tratta VERONA-PADOVA  
 Lotto funzionale Verona-Bivio Vicenza  
**PROGETTO ESECUTIVO**  
**RILEVATI**  
 RILEVATO FERROVIARIO SECONDA VARIANTE DAL KM 187+813,55 AL KM 188+159,94  
**OPERE DI SOSTEGNO**

Muro a pali tangenti dal km 187+809,95 al km 187+846 - Carpenteria - Pianta, prospetto e sezioni

GENERAL CONTRACTOR	DIRETTORE LAVORI	SCALA :					
Ing. Giovanni <b>ALBERTINI</b> ALBO INGEGNERI 7553/02 VERONA	Ing. Paolo <b>ALBERTINI</b> ALBO INGEGNERI 7553/02 VERONA	1:100					
Data: Novembre 2022	Data: Novembre 2022						
COMMESSA	LOTTO	FASE					
IN17	12	E					
ENTE	TIPO DOC.	OPERA/DISCIPLINA					
PA	RI71B2	001					
PROGR.	REV.	FOGLIO					
001	B						
VISTO CONSORZIO IRICAV DUE							
Firma <b>Alberini</b> / <b>Alberini</b>							
Data Novembre 2022							
Progettazione :							
Rev.	Descrizione	Redatto	Data	Verificato	Data	Approvato	Data
A	EMISSIONE	E. TOSCA	30/04/22	ALFIERI	30/04/22	P. GALVANI	30/04/22
B	REVISIONE G.C.	L. FAZIO	11/11/22	ALFIERI	11/11/22	P. GALVANI	11/11/22
C							
CIG: 8377957C01			CUP: J41E9100000009			File: IN1712E2PAR17180001B.DWG	
Progetto cofinanziato dalla Unione Europea			Cod. origine: <b>cccc</b>				

PIANTA CHIAVE  
 SCALA 1:1000



COORDINATE DI TRACCIAMENTO CONCIO 24

N° PUNTO	COORDINATA EST	COORDINATA NORD
C24.1	848416,950	153822,371
C24.2	848418,282	153821,484
C24.3	848424,925	153831,453
C24.4	848423,594	153832,340

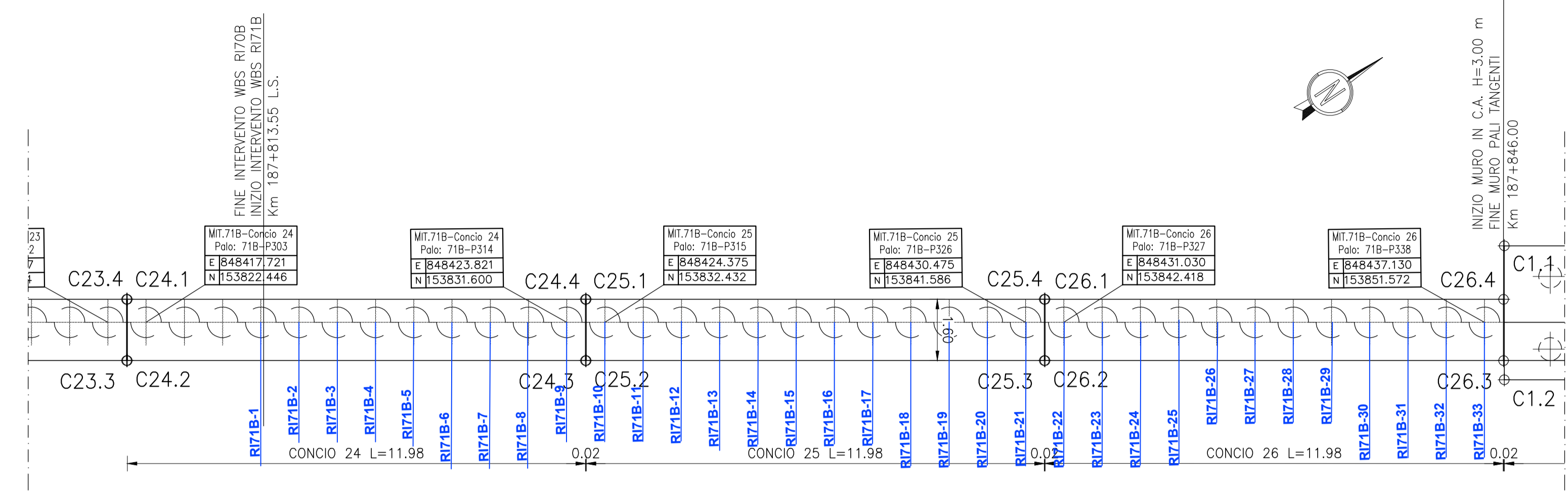
COORDINATE DI TRACCIAMENTO CONCIO 25

N° PUNTO	COORDINATA EST	COORDINATA NORD
C25.1	848423,605	153832,357
C25.2	848424,936	153831,470
C25.3	848431,579	153841,439
C25.4	848430,248	153842,326

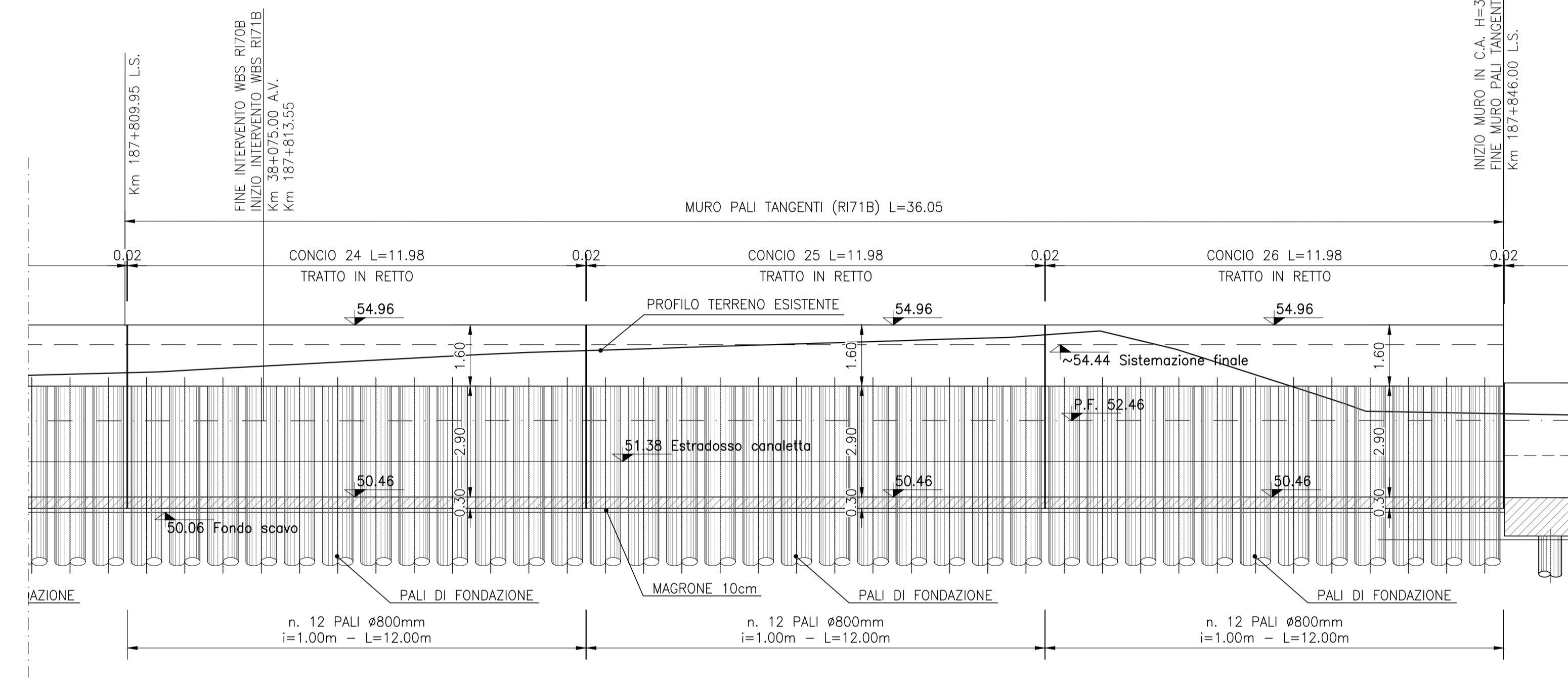
COORDINATE DI TRACCIAMENTO CONCIO 26

N° PUNTO	COORDINATA EST	COORDINATA NORD
C26.1	848430,259	153842,343
C26.2	848431,590	153841,456
C26.3	848438,239	153851,434
C26.4	848436,908	153852,321

PIANTA  
 SCALA 1:100



PROFLO LONGITUDINALE LUNGO LO SVILUPPO DEL MURO  
 SCALA 1:100



SEZIONE TRASVERSALE TIPO  
 SCALA 1:100

