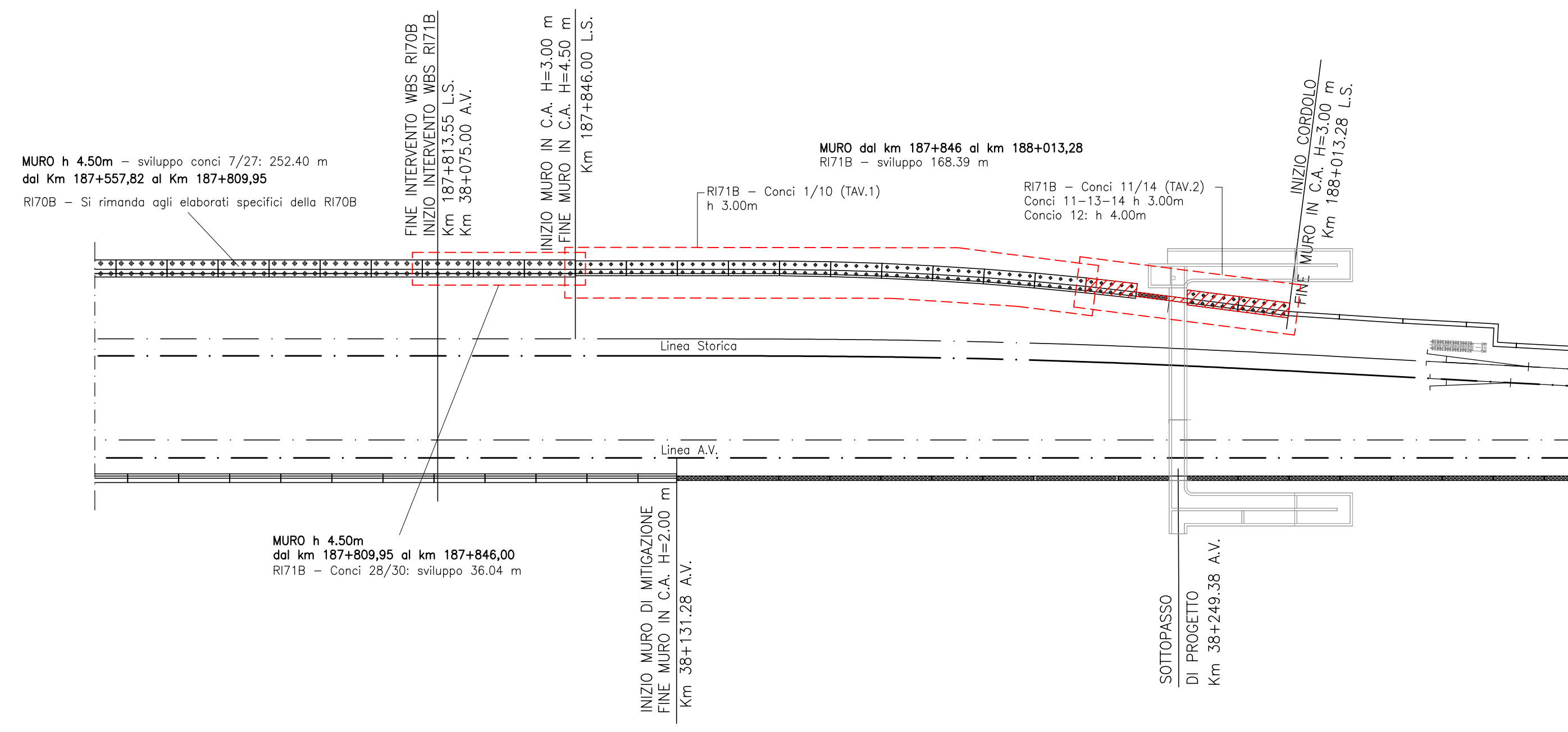


### PIANTA CHIAVE

SCALA 1:1000



COORDINATE DI TRACCIAMENTO CONCIO 11		
N° PUNTO	COORDINATA EST	COORDINATA NORD
C11.1	848505,859	153951,046
C11.2	848508,556	153948,815
C11.3	848516,272	153957,995
C11.4	848513,611	153960,268

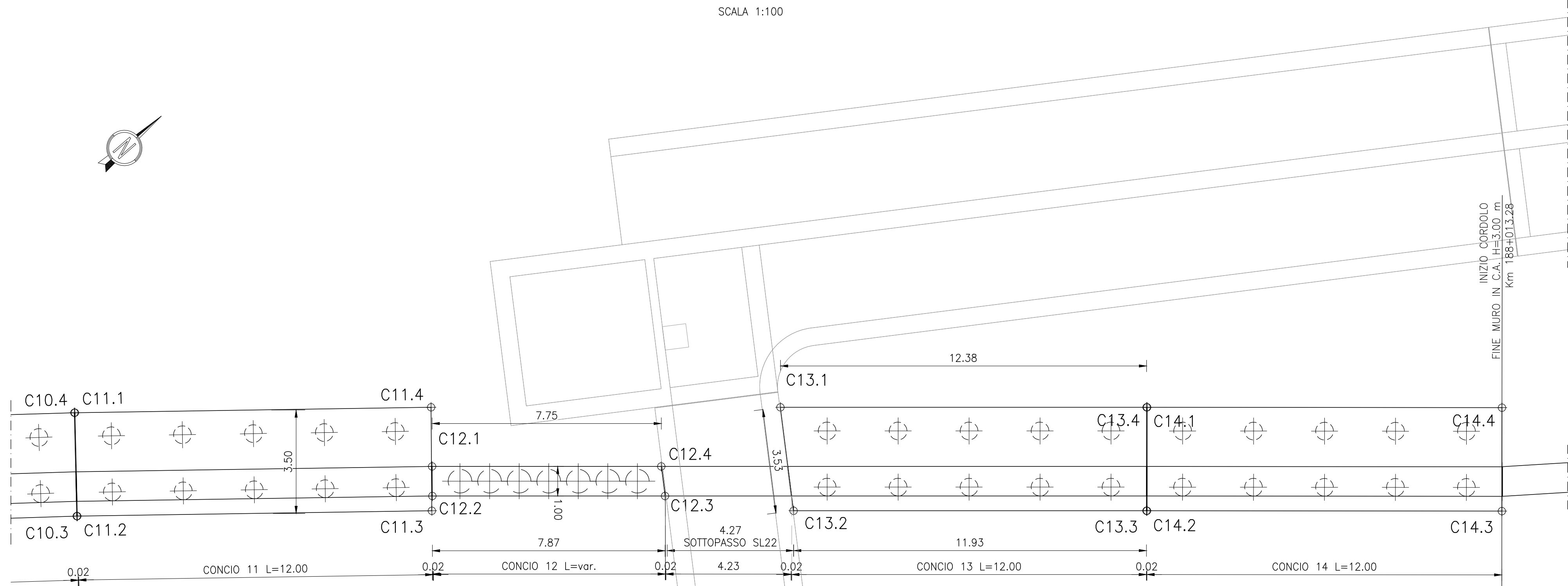
COORDINATE DI TRACCIAMENTO CONCIO 12		
N° PUNTO	COORDINATA EST	COORDINATA NORD
C12.1	848515,144	153958,985
C12.2	848515,905	153958,335
C12.3	848521,059	153964,283
C12.4	848520,221	153964,842

COORDINATE DI TRACCIAMENTO CONCIO 13		
N° PUNTO	COORDINATA EST	COORDINATA NORD
C13.1	848521,349	153969,197
C13.2	848524,285	153967,240
C13.3	848532,101	153976,259
C13.4	848529,459	153978,554

COORDINATE DI TRACCIAMENTO CONCIO 14		
N° PUNTO	COORDINATA EST	COORDINATA NORD
C14.1	848529,472	153978,569
C14.2	848532,114	153976,274
C14.3	848539,983	153985,334
C14.4	848537,341	153987,629

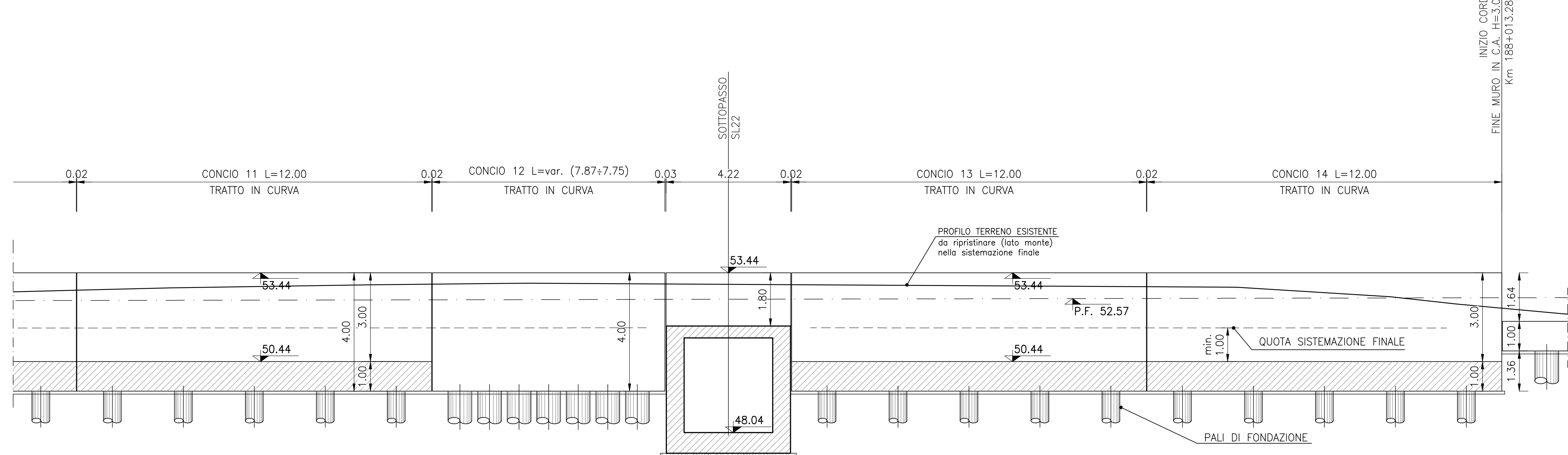
### PIANTA (CONCI 11+14)

SCALA 1:100



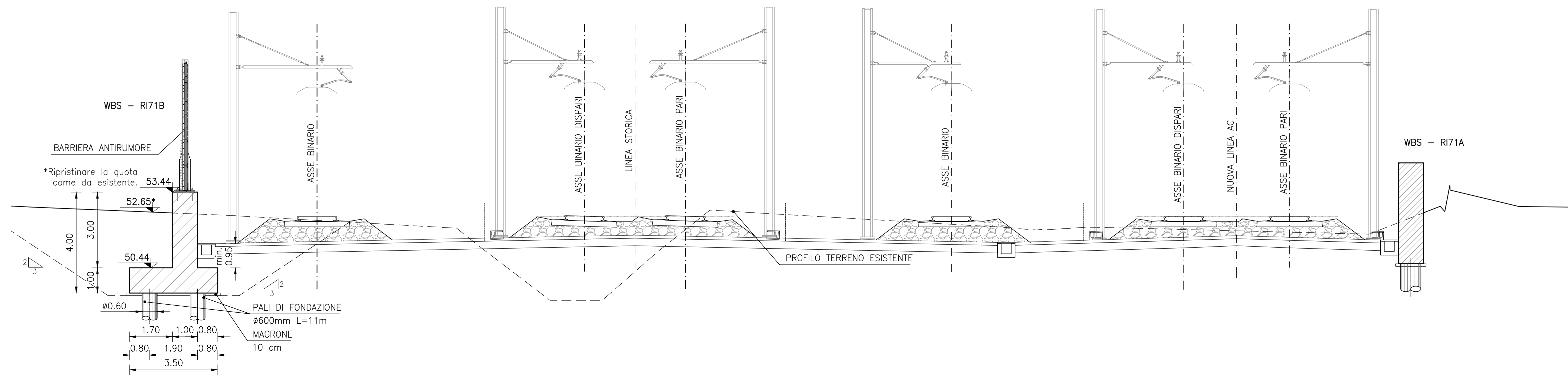
### PROFLO LONGITUDINALE LUNGO LO SVILUPPO DEL MURO (CONCI 11+14)

SCALA 1:100



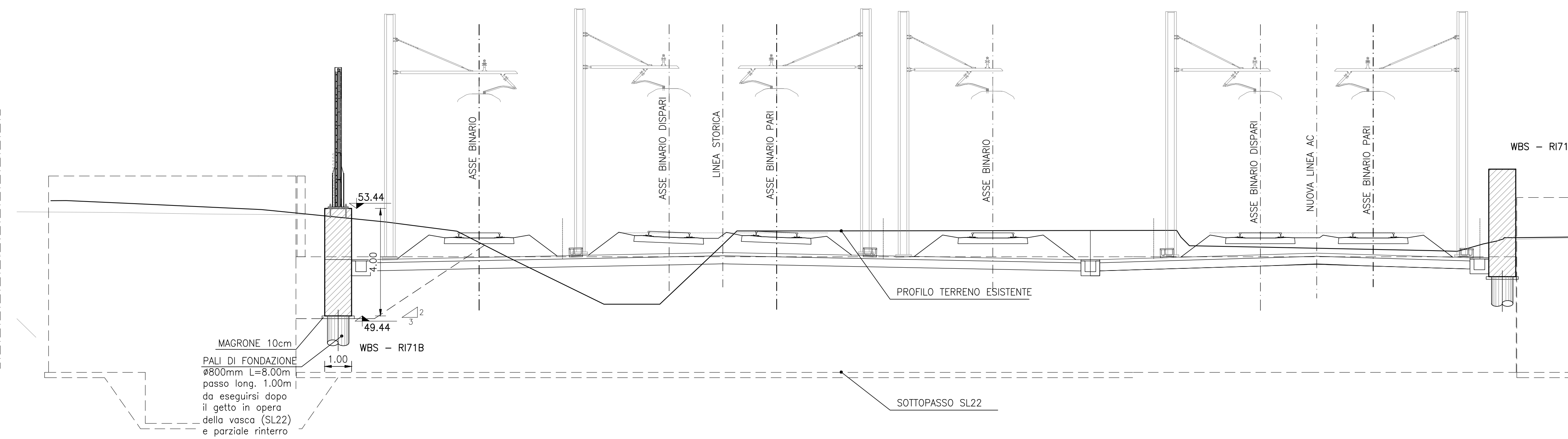
### SEZIONE TRASVERSALE IN CORRISPONDENZA DEL CONCIO 11

SCALA 1:100



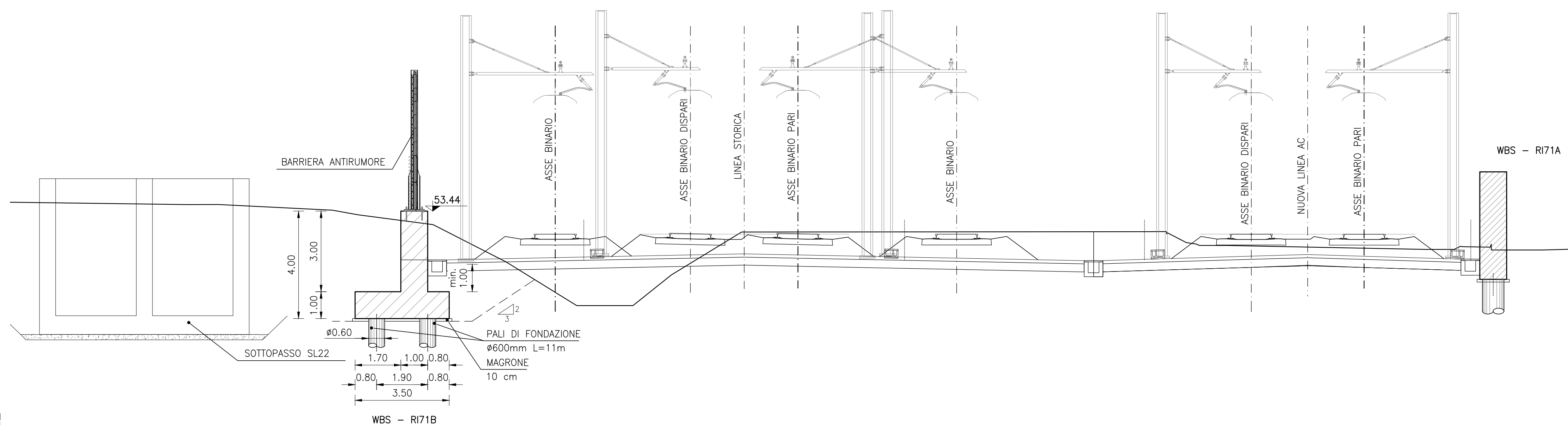
### SEZIONE TRASVERSALE IN CORRISPONDENZA DEL CONCIO 12

SCALA 1:100



### SEZIONE TRASVERSALE IN CORRISPONDENZA DEI CONCI 13 E 14

SCALA 1:100



### ELABORATI DI RIFERIMENTO

DESCRIZIONE	CODICE
RELAZIONE TECNICA GENERALE	IN1712020R07180001
RELAZIONE GEOTECNICA	IN1712020R07180001
RELAZIONE DI CONFRONTO P.D./P.C.	IN1712020R07180002
RELAZIONE DI CONFRONTO P.D./P.F.	IN1712020R07180003
PLANIMETRIA STATO DI FATTO	IN1712020R07180001
PLANIMETRIA DI PROGETTO	IN1712020R07180002
PROFLO LONGITUDINALE	IN1712020R07180001
SEZIONI TIPO E PARTICOLARI	IN1712020R07180001
SEZIONI TRASVERSALI - Tav. 1	IN1712020R07180001
SEZIONI TRASVERSALI - Tav. 2	IN1712020R07180002
SEZIONI TRASVERSALI - Tav. 3	IN1712020R07180003
TABELLARI MOVIMENTI TERRA	IN1712020R07180001
MURO DI SOSTEGNO IN SX H = 4,50m DAL KM 187+809,95 AL KM 187+846 - CARPENTERIA - PIANA, PROSPETTO E SEZIONI	IN1712020R07182002
MURO DI SOSTEGNO IN SX H = 3,00m DAL KM 187+846 AL KM 188+013,28 - CARPENTERIA - PIANA, PROSPETTO E SEZIONI - Tav. 1	IN1712020R07182003
MURO DI SOSTEGNO IN SX H = 4,50m DAL KM 187+846 AL KM 188+013,28 - CARPENTERIA - PIANA, PROSPETTO E SEZIONI - Tav. 2	IN1712020R07182001
MURO DI SOSTEGNO IN SX H = 4,50m DAL KM 187+809,95 AL KM 187+846 - CARPENTERIA - PIANA, FONDAZIONE E TRACCIAMENTO PALI - Tav. 1	IN1712020R07182002
MURO DI SOSTEGNO IN SX H = 4,50m DAL KM 187+846 AL KM 188+013,28 - CARPENTERIA - PIANA, FONDAZIONE E TRACCIAMENTO PALI - Tav. 2	IN1712020R07182003
MURO DI SOSTEGNO IN SX H = 4,50m - ARMATURA CONCIO TIPOLOGICO L = 12 m	IN1712020R07182001
MURO DI SOSTEGNO IN SX H = 4,50m - ARMATURA CONCIO TIPOLOGICO L = 12 m	IN1712020R07182002
MURO DI SOSTEGNO IN SX H = 4,50m - ARMATURA CONCIO TIPOLOGICO L = 12 m	IN1712020R07182003
MURO DI SOSTEGNO IN SX H = 4,50m - ARMATURA PALI DI FONDAZIONE F = 800 mm	IN1712020R07182001
MURO DI SOSTEGNO IN SX H = 4,50m - ARMATURA PALI DI FONDAZIONE F = 800 mm	IN1712020R07182002
MURO DI SOSTEGNO E MITIGAZIONE IN SX - RELAZIONE DI CALCOLO	IN1712020R07182001
MURO DI SOSTEGNO E MITIGAZIONE IN SX - RELAZIONE DI CALCOLO PALI DI FONDAZIONE	IN1712020R07182002

### NOTE GENERALI

- TUTTE LE MISURE SONO ESPRESSE IN METRI, SALVO OVE DIVERSAMENTE INDICATO
- TUTTE LE QUOTE ALTIMETRICHE SONO ESPRESSE IN METRI s.l.m.
- TUTTI GLI ANGOLI SONO ESPRESSE IN GRADI DECIMALI
- TUTTE LE PROGRESSIVE SONO ESPRESSE IN CHILOMETRI
- LE QUOTE ESPRESSE SONO DI PROGETTO ED IN SEDE DI ESECUZIONE DEI LAVORI DOVRANNO ESSERE VERIFICATE IN CONTRADDITTORIO CON LA D.L.
- PRIMA DELL'INIZIO DELLE LAVORAZIONI DOVRANNO ESSERE VERIFICATE, IN CONTRADDITTORIO CON D.L., L'ESATTA POSIZIONE DEI SOTTOPASSI E LE EVENTUALI INTERFERENZE.

### CARATTERISTICHE DEI MATERIALI

DESCRIZIONE	CODICE
Tabella Materiali	IN1711E124GA0100001

**COMMITTENTE:**

**ALTA SORVEGLIANZA:**

**GENERAL CONTRACTOR:**

**INFRASTRUTTURE FERROVIARIE STRATEGICHE DEFINITE DALLA LEGGE OBIETTIVO N. 443/01**  
**LINEA A.V./A.C. TORINO-VENEZIA Tratta VERONA-PADOVA**  
**Lotto funzionale Verona-Bivio Vicenza**

**PROGETTO ESECUTIVO**  
**RILEVATO FERROVIARIO SECONDA VARIANTE DAL KM 187+813.55 AL KM 188+159.94**  
**OPERE DI SOSTEGNO**

Muro di sostegno in sx H = 3,00m dal km 187+846 al km 188+013,28 - Carpenteria - Piana, prospetto e sezioni - Tav. 2

**PROGETTO:**

**GENERAL CONTRACTOR:** Consorzio Irico-IV Due

**DIRETTORE LAVORI:**

**SCALA:** 1:100

CONSEGNA	LOTTO	FASE	ENTE	TIPO DOC.	OPERAZIONE	PROG.	REV.	FOGLIO
1	12	E	12	PA	R171B2	003	A	1

**PROGETTAZIONE:**

Rev.	Descrizione	Redatto	Data	Verificato	Data	Approvato	Data	Aut. Progettista
A	ESISTENZE		30/04/2021		30/04/2021		30/04/2021	
B								
C								

**PROGETTO ESECUTIVO**

CS: 8377917091 CUP: J41E100000009

Progetto cofinanziato dalla Unione Europea

TUTTI I DIRITTI DEL PRESENTE DOCUMENTO SONO RISERVATI. LA PRODUZIONE ANCHE PARZIALE È VIETATA.