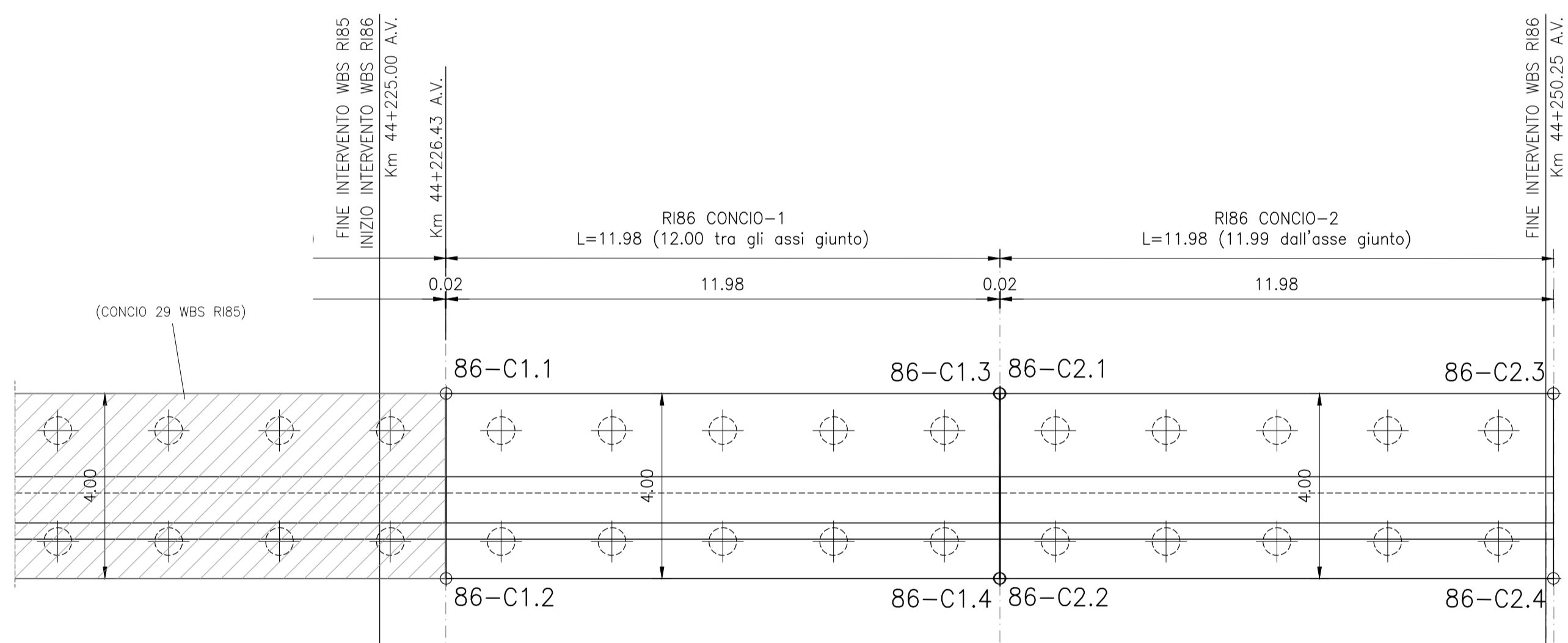


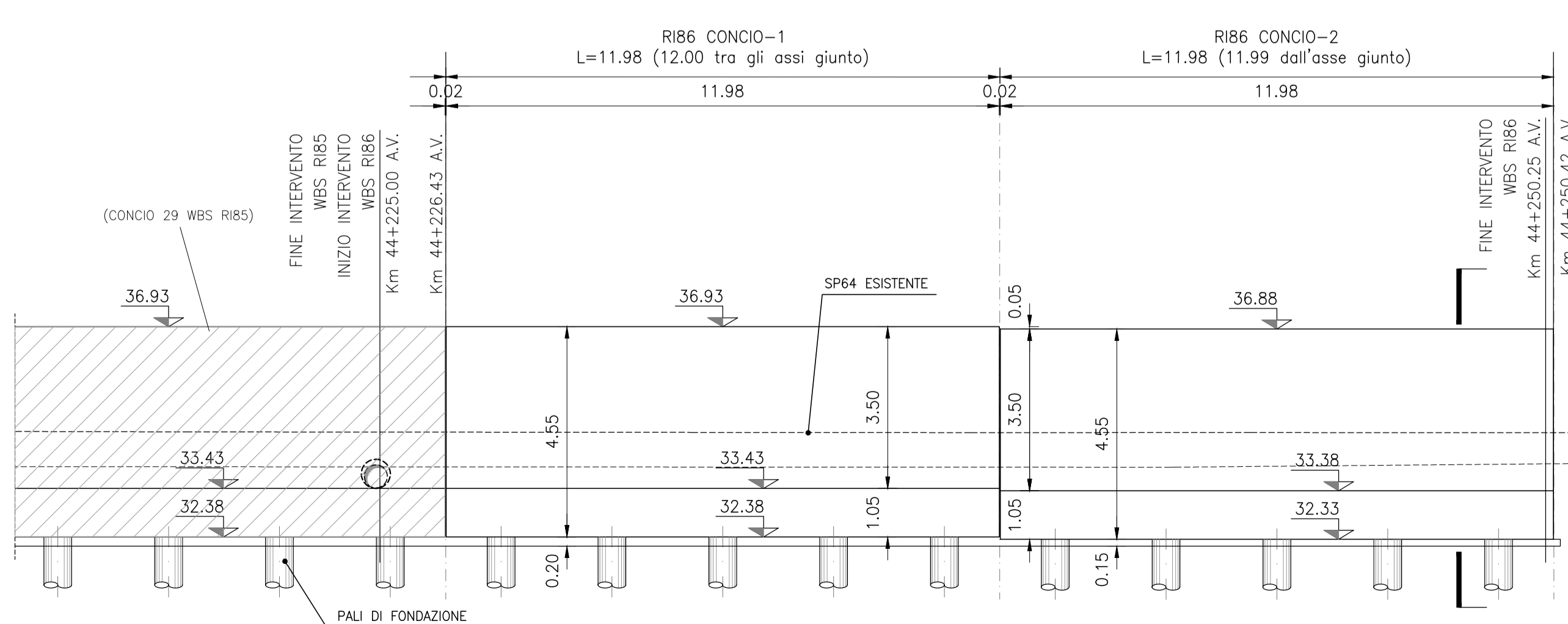
RI86 - PIANA TRACCIAMENTO CONCII 1-2 - Prog. da 44+226.43 a 44+250.42

SCALA 1:100



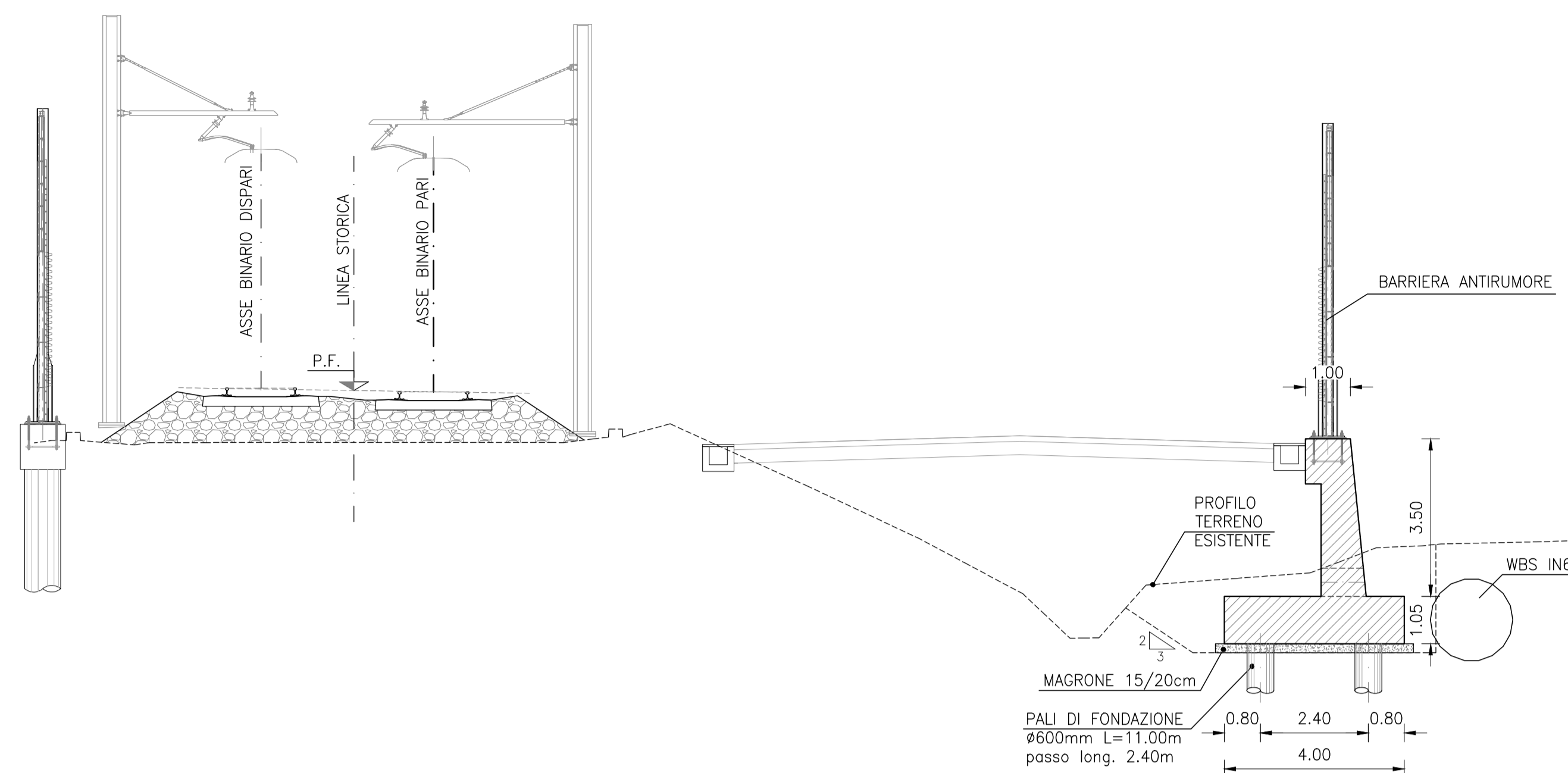
RI86 - PROFILO LONGITUDINALE CONCII 1-2 - Prog. da 44+226.43 a 44+250.42

SCALA 1:100



SEZIONE TRASVERSALE TIPO CONCII RI86 1-2

SCALA 1:100

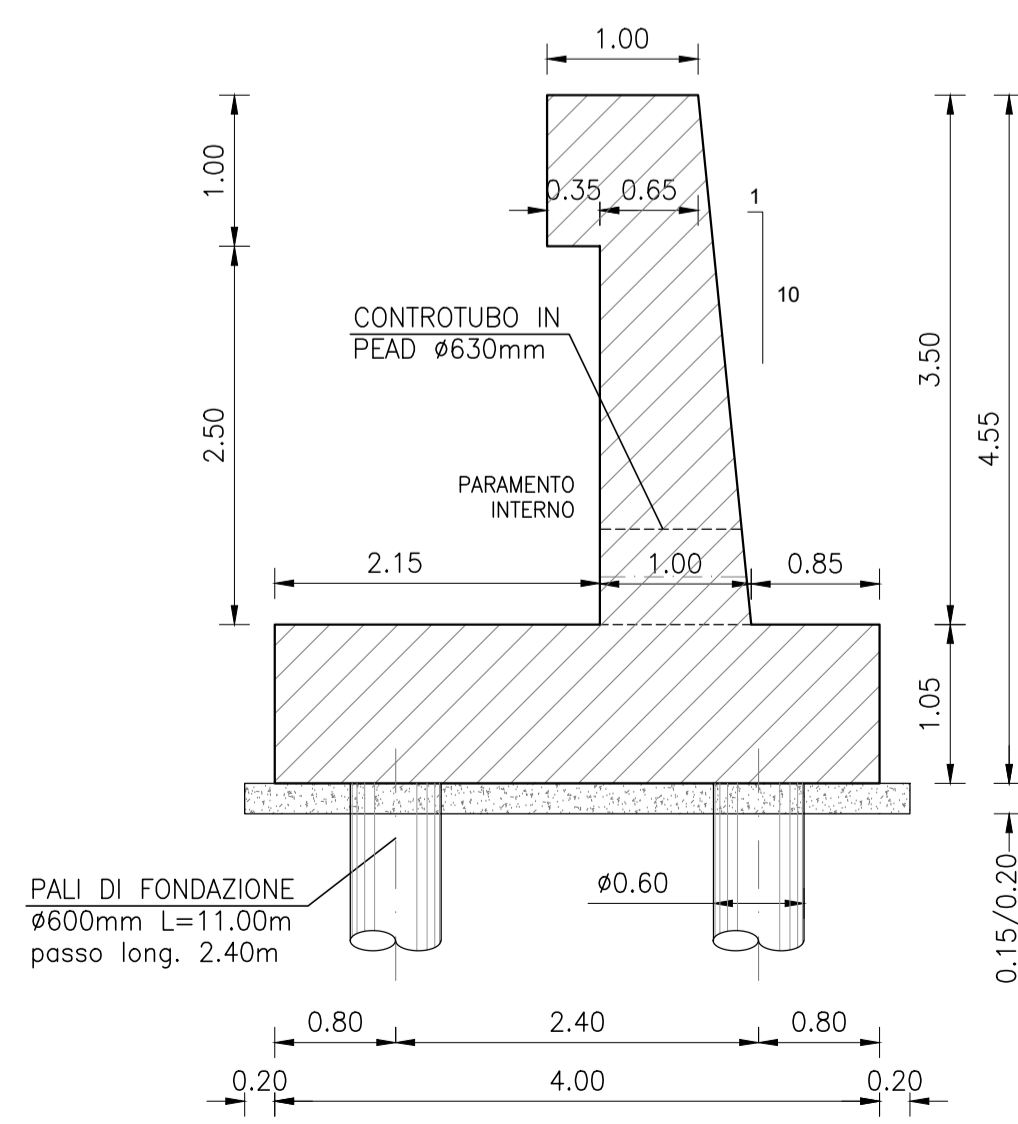


RI86		
COORDINATE DI TRACCIAMENTO CONCIO 1		
N° PUNTO	COORDINATA EST	COORDINATA NORD
86-C1.1	852696,972	157869,862
86-C1.2	852698,515	157866,171
86-C1.3	852708,026	157874,482
86-C1.4	852709,568	157870,791

RI86		
COORDINATE DI TRACCIAMENTO CONCIO 2		
N° PUNTO	COORDINATA EST	COORDINATA NORD
86-C2.1	852708,044	157874,489
86-C2.2	852709,586	157870,799
86-C2.3	852719,097	157879,109
86-C2.4	852720,640	157875,419

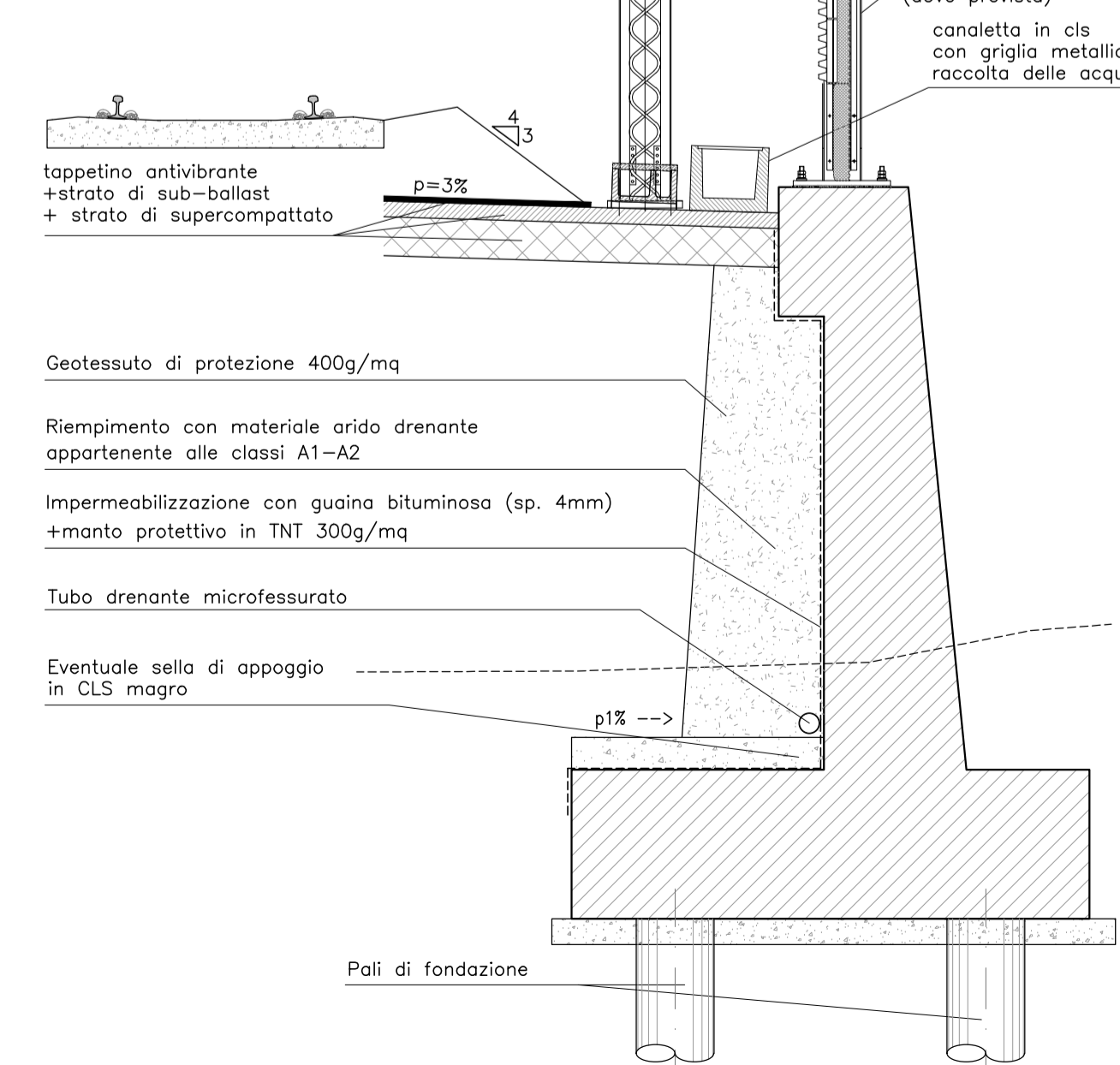
MURO H=3.50m

SCALA 1:50



SEZIONE TIPO

SCALA 1:50



ELABORATI DI RIFERIMENTO

DESCRIZIONE	CODICE
ELENCO ELABORATI	IN1712E2ER860001A
RELAZIONE TECNICA GENERALE	IN1712E2OR860001A
RELAZIONE DI CONFRONTO PD/PE	IN1712E2OR860003A
PLANIMETRIA STATO DI FATTO	IN1712E2PR860001A
PLANIMETRIA DI PROGETTO	IN1712E2PR860002A
PROFILO LONGITUDINALE	IN1712E27R860001A
SEZIONI TIPO E PARTICOLARI	IN1712E2WZ860001A
SEZIONI TRASVERSALI	IN1712E2WR860001A
TABULATI MOVIMENTI TERRA	IN1712E2TR860001A
RELAZIONE IDRAULICA SMALTIMENTO ACQUE	IN1712E2RIR860401A
PLANIMETRIA IDRAULICA E SEZIONE	IN1712E2PR860401A
MURO DI SOSTEGNO IN DX DAL KM 44+226.44 AL KM 44+250.44 - CARPENTERIA - PIANA	IN1712E2PAR860201A
MURO DI SOSTEGNO IN DX DAL KM 44+226.44 AL KM 44+250.44 - CARPENTERIA - PIANA	IN1712E2BAR860201A
FONDOZZI E TRACCIAMENTO PALI	IN1712E2BR860201A
MURO DI SOSTEGNO IN DX DAL KM 44+226.44 AL KM 44+250.44 - ARMATURA MJ8	IN1712E2BR860201A
MURO DI SOSTEGNO IN DX DAL KM 44+226.44 AL KM 44+250.44 - ARMATURA PALI DI FONDAZIONE	IN1712E2BR860201A
MURO DI SOSTEGNO IN DX DAL KM 44+226.44 AL KM 44+250.44 - RELAZIONE DI CALCOLO	IN1712E2CL860201A
MURO DI SOSTEGNO IN DX DAL KM 44+226.44 AL KM 44+250.44 - RELAZIONE DI CALCOLO PALI DI FONDAZIONE	IN1712E2CLR860202A

NOTE GENERALI

- TUTTE LE MISURE SONO ESPRESSE IN METRI, SALVO OVE DIVERSAMENTE INDICATO
- TUTTE LE QUOTE ALTIMETRICHE SONO ESPRESSE IN METRI s.l.m.
- TUTTI GLI ANGOLI SONO ESPRESSE IN GRADI DECIMALI
- TUTTE LE PROGRESSIVE SONO ESPRESSE IN CHILOMETRI E SONO RIFERITE AL BINARIO PARI, SALVO OVE DIVERSAMENTE SPECIFICATO.
- LE QUOTE ESPRESSE SONO DI PROGETTO ED IN SEDE DI ESECUZIONE DEI LAVORI DOVRANNO ESSERE VERIFICATE IN CONTRADDITTORIO CON LA D.L.
- PRIMA DELL'INIZIO DELLE LAVORAZIONI DOVRANNO ESSERE VERIFICATE, IN CONTRADDITTORIO CON D.L., L'ESATTA POSIZIONE DEI SOTTOSERVIZI E LE EVENTUALI INTERFERENZE.

CARATTERISTICHE DEI MATERIALI

DESCRIZIONE	CODICE
Tabella Materiali	IN1712E24TRI000201

COMMITTENTE:



ALTA SORVEGLIANZA:



GENERAL CONTRACTOR:



INFRASTRUTTURE FERROVIARIE STRATEGICHE DEFINITE DALLA LEGGE OBIETTIVO N. 443/01
LINEA A.V. /A.C. TORINO-VENEZIA Tratta VERONA-PADOVA
Lotto funzionale Verona-Bivio Vicenza

PROGETTO ESECUTIVO

RILEVATI
 RILEVATO FERROVIARIO DAL KM 44+225,00 AL KM 44+250,25
 OPERE DI SOSTEGNO

Muro di sostegno in dx dal km 44+226.44 al km 44+250.44 - Carpenteria - Piana, prospetto e sezioni

GENERAL CONTRACTOR		DIRETTORE LAVORI		SCALA :
Concessionario Inicav Due Ing. Paolo Cavallotti Via... 4299 00198 Roma, Italia Data: Dicembre 2021		Incaricato Ing. Luca Santolucchi Data: Dicembre 2021		Varie
COMMESSA	LOTTO	FASE	ENTE	TIPO DOC.
IN17	12	E	12	PA
OPERAZIONE	PROG.	REV.	FOGLIO	
R18602	001	A		
VISTO CONSORZIO IRICAV DUE				Data
Firma Ing. Luca Santolucchi				Dicembre 2021
Progettazione :				
Rev.	Descrizione	Redatto	Data	Verificato
A	EMISSIONE	E. TOSCA	22/12/21	22/12/21
B				
C				
CIG: 837957CD1		CUP: J41E9100000009		File: IN1712E2PAR860001A_02.DWG
Progetto cofinanziato dalla Unione Europea		Cod. origine: CODICE		