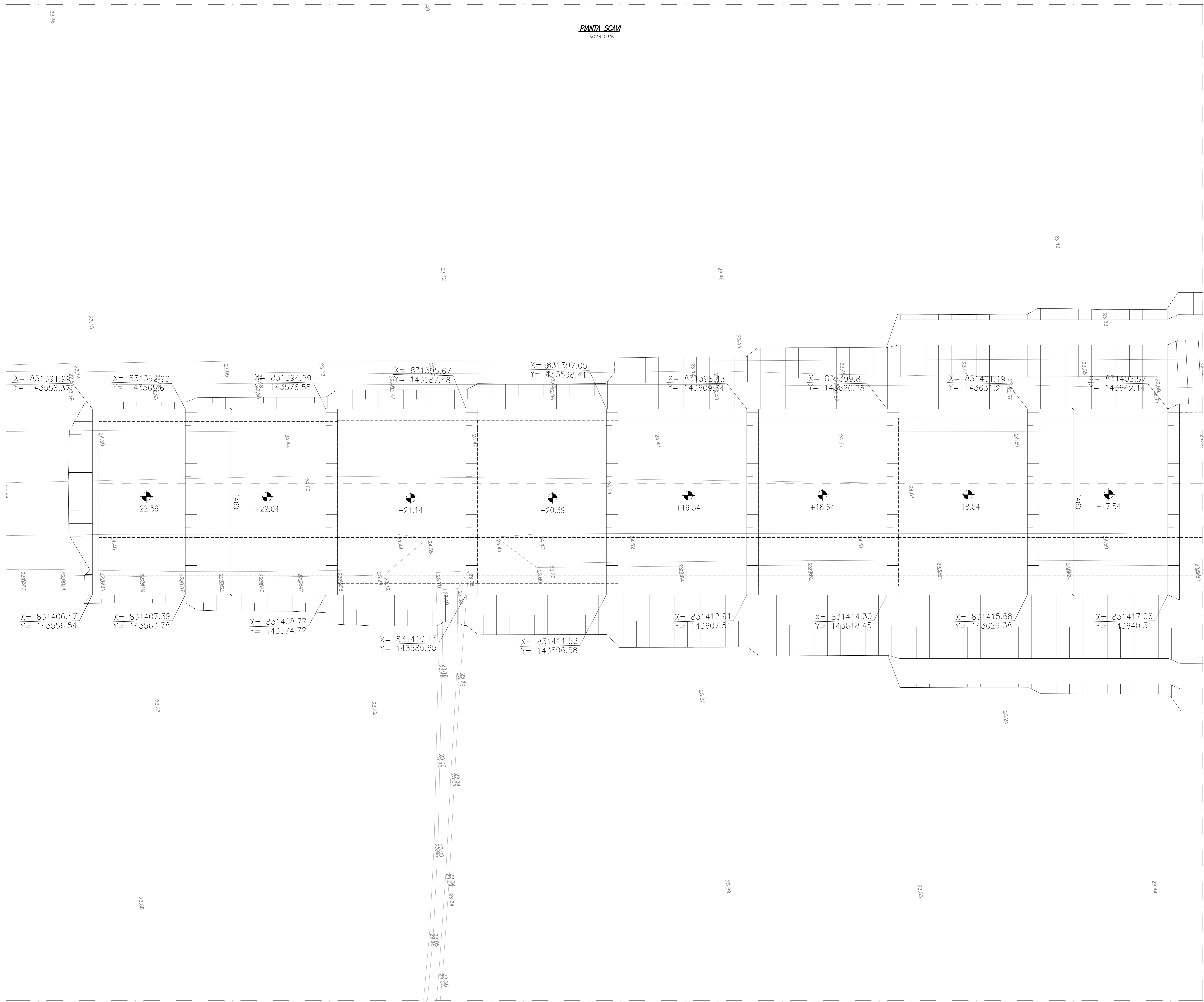
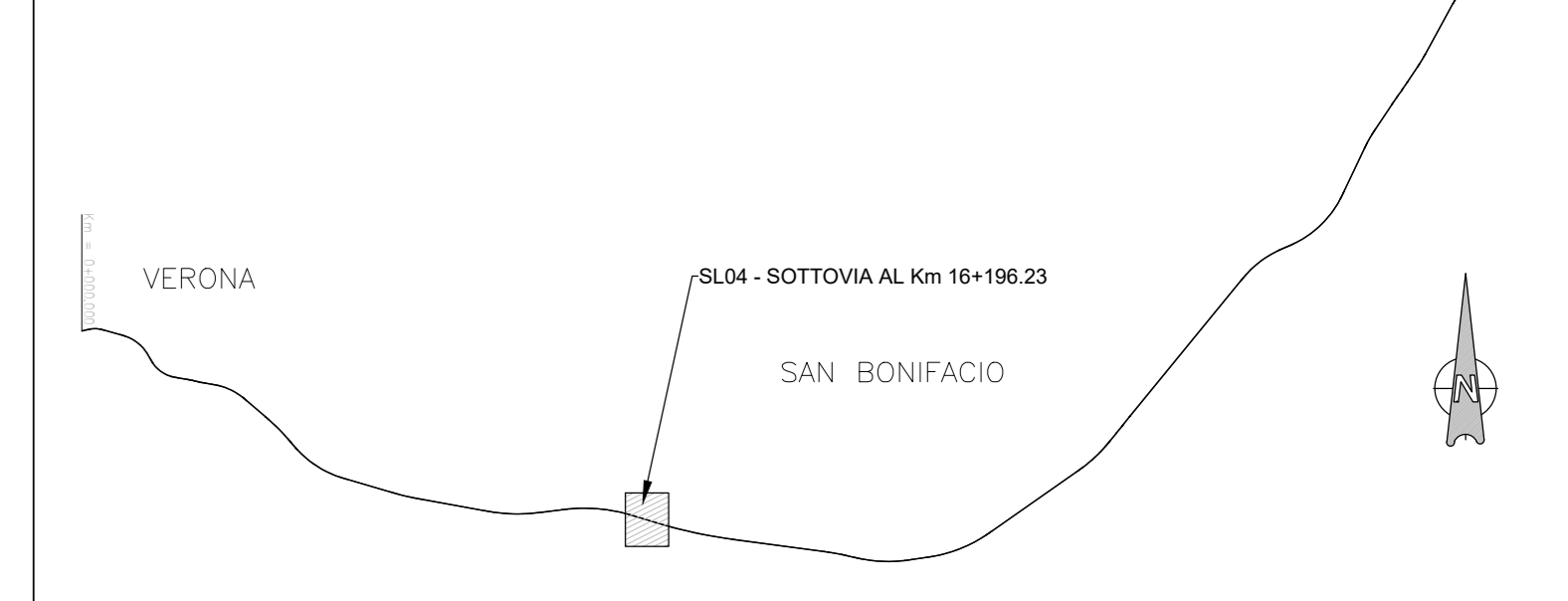


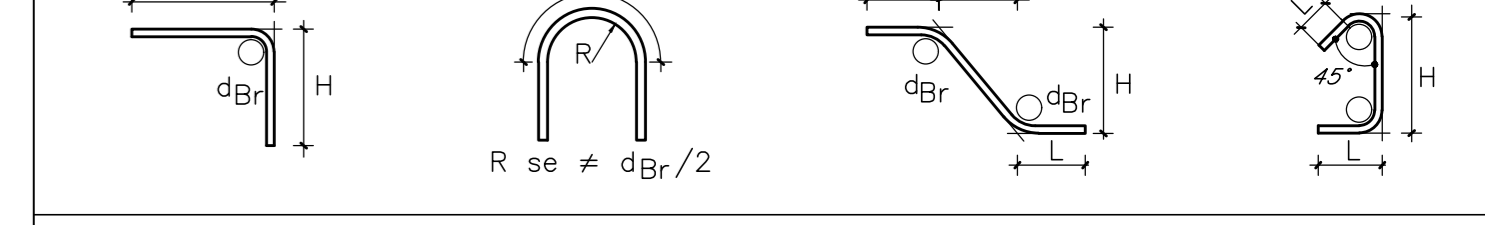
PIANTA SCAMI
SCALA 1:100



KEYPLAN



MATERIALI PIEGATURE E COPRIFERRI



Diametro piegature d_{br} :

Barra ≤ 16	$d_{br} = 4\phi$
Barra $\geq 16 - \geq 26$	$d_{br} = 7\phi$

GETTI IN OPERA

- CALCESTRUZZO MAGRO E GETTO DI LIVELLAMENTO**
- CLASSE DI RESISTENZA MINIMA C12/15
 - TIPO CEMENTO CEM III/V
 - CLASSE DI ESPOSIZIONE AMBIENTALE: X0
- CALCESTRUZZO PER STRUTTURE DI FONDAZIONE**
- CLASSE DI RESISTENZA MINIMA C32/40
 - TIPO CEMENTO CEM III/V
 - RAPPORTO A/C: ≤ 0.50
 - CLASSE MINIMA DI CONSISTENZA: S4
 - CLASSE DI ESPOSIZIONE AMBIENTALE: XC2
 - COPRIFERRO = 50 mm
 - DIAMETRO MASSIMO INERTI: 30 mm
- CALCESTRUZZO STRUTTURE SCATOLARI-MURI AD U**
- CLASSE DI RESISTENZA MINIMA C32/40
 - TIPO CEMENTO CEM III/V
 - RAPPORTO A/C: ≤ 0.50
 - CLASSE MINIMA DI CONSISTENZA: S4
 - CLASSE DI ESPOSIZIONE AMBIENTALE: XC4
 - COPRIFERRO = 50 mm
 - DIAMETRO MASSIMO INERTI: 25 mm
- CALCESTRUZZO CORDOLI ED OPERE PROVVISORIE**
- CLASSE DI RESISTENZA MINIMA C25/30
 - TIPO CEMENTO CEM III/V
 - RAPPORTO A/C: ≤ 0.60
 - CLASSE MINIMA DI CONSISTENZA: S4
 - CLASSE DI ESPOSIZIONE AMBIENTALE: XC2
 - COPRIFERRO = 50 mm
 - DIAMETRO MASSIMO INERTI: 25 mm
- ACCIAIO DA CARPENTERIA METALLICA - PUNTONI - MICROPALI**
- COPRIFERRO = 30 mm
 - TIPO S275JR (UNI EN 10210-1) $t \leq 40$ mm
 - Tensione di snervamento caratteristica $f_{yk} > 275$ N/mm²
 - Tensione caratteristica a rottura $f_{yk} > 430$ N/mm²
- CALCESTRUZZO MURI SPALLE**
- CLASSE DI RESISTENZA MINIMA C32/40
 - TIPO CEMENTO CEM III/V
 - RAPPORTO A/C: ≤ 0.50
 - CLASSE MINIMA DI CONSISTENZA: S4
 - CLASSE DI ESPOSIZIONE AMBIENTALE: XC2 (FONDAZIONE) - XC4 (ELEVAZIONE)
 - COPRIFERRO = 50 mm
 - DIAMETRO MASSIMO INERTI: 30 mm (FONDAZIONE) - 25 mm (ELEVAZIONE)
- ACCIAIO ORDINARIO PER CALCESTRUZZO ARMATO**
- IN BARRE E RETI ELETTRICALDATE
- B450C saldabile che presenta le seguenti caratteristiche:
 - Tensione di snervamento caratteristica $f_{yk} \geq 450$ N/mm²
 - Tensione caratteristica a rottura $f_{yk} \geq 540$ N/mm²
 - Tensione caratteristica a rottura $1.15 \leq f_{tk}/f_{yk} < 1.35$

COMMITTENTE: RETE FERROVIARIA ITALIANA - GRUPPO FERROVIE DELLO STATO

ALTA Sorveglianza: GRUPPO FERROVIE DELLO STATO

GENERAL CONTRACTOR: Consorzio Irico-IV Due

INFRASTRUTTURE FERROVIARIE STRATEGICHE DEFINITE DALLA LEGGE OBIETTIVO N. 443/01
LINEA A.V. /A.C. TORINO-VENEZIA Tratta VERONA-PADOVA
Lotto funzionale Verona-Bivio Vicenza
PROGETTO ESECUTIVO
 SL-SOTTOVIA
 SL04 - SOTTOVIA AL km 16+196.23
 RAMPA SUD
 PIANTE SCAMI

PROGETTA INTEGRATORE Ing. Luca CAMERINI Data: 11/09/2019	GENERAL CONTRACTOR Consorzio Irico-IV Due Ing. Luca CAMERINI Data: 11/09/2019	DIRETTORE LAVORI Ing. Luca CAMERINI Data: 11/09/2019	SCALA 1:100
--	--	--	-------------

COMMESSA	LOTTO	FASE	ENTE	TIPO DOC.	OPERA/DISCIPLINA	PROG.	REV.	FOGLIO
IN17	12	E	PA	SL04	CL01	A	1	1

Progettazione: Consorzio Irico-IV Due
 Ing. Luca CAMERINI

Rev.	Descrizione	Redatto	Data	Verificato	Data	Approvato	Data	IL PROGETTISTA
A	ESECUZIONE							Gioseppe Battista Coppa
B								
C								

COE: 837793701 | CUP: J41E10100000009 | File: \\...
 Progetto cofinanziato dalle Unione Europee | Cof. originali: 1/100