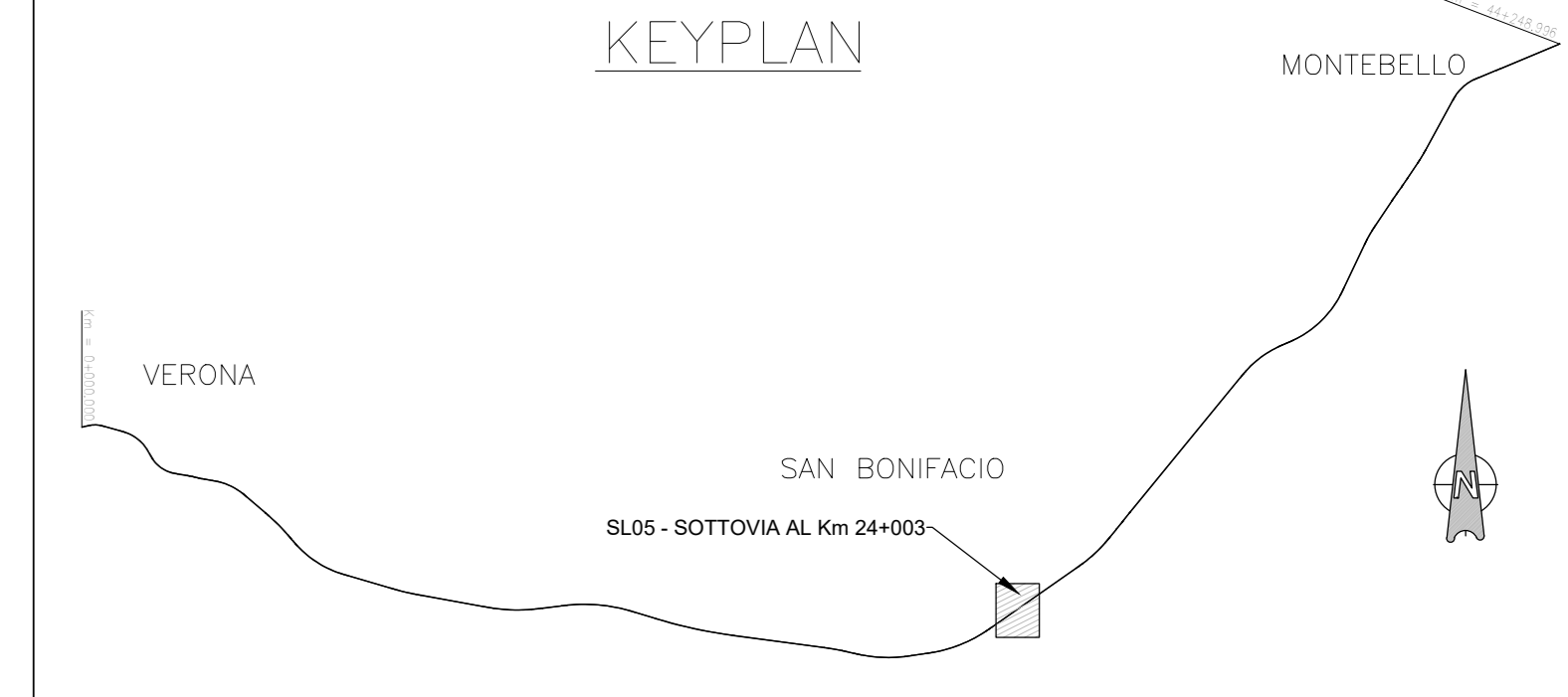
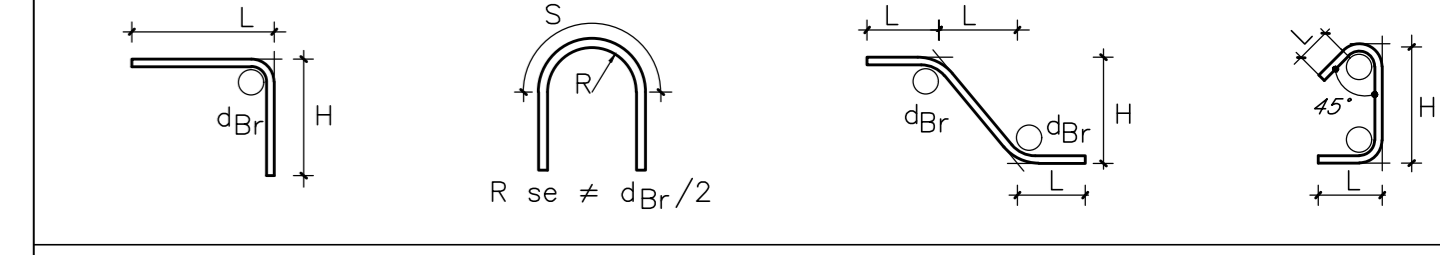


KEYPLAN



MATERIALI PIEGATURE E COPRIFERRI



Barra <math>\phi_{br}</math> <math>\leq 16</math>	$\phi_{br} = 4\phi$
Barra <math>\phi_{br}</math> <math>= 16 - 26</math>	$\phi_{br} = 7\phi$

GETTI IN OPERA

- CALCESTRUZZO MAGRO E GETTO DI LIVELLAMENTO**
- CLASSE DI RESISTENZA MINIMA C12/15
  - TIPO CEMENTO CEM III/V
  - CLASSE DI ESPOSIZIONE AMBIENTALE : X0
- CALCESTRUZZO PER STRUTTURE DI FONDAZIONE**
- CLASSE DI RESISTENZA MINIMA C32/40
  - TIPO CEMENTO CEM III/V
  - RAPPORTO A/C :  $\leq 0.50$
  - CLASSE MINIMA DI CONSISTENZA : S4
  - CLASSE DI ESPOSIZIONE AMBIENTALE : XC2
  - COPRIFERRO = 50 mm
  - DIAMETRO MASSIMO INERTI : 30 mm
- CALCESTRUZZO STRUTTURE SCATOLARI-MURI AD U**
- CLASSE DI RESISTENZA MINIMA C32/40
  - TIPO CEMENTO CEM III/V
  - RAPPORTO A/C :  $\leq 0.50$
  - CLASSE MINIMA DI CONSISTENZA : S4
  - CLASSE DI ESPOSIZIONE AMBIENTALE : XC4
  - COPRIFERRO = 50 mm
  - DIAMETRO MASSIMO INERTI : 25 mm
- CALCESTRUZZO CORDOLI ED OPERE PROVVISORIE**
- CLASSE DI RESISTENZA MINIMA C25/30
  - TIPO CEMENTO CEM III/V
  - RAPPORTO A/C :  $\leq 0.60$
  - CLASSE MINIMA DI CONSISTENZA : S4
  - CLASSE DI ESPOSIZIONE AMBIENTALE : S4
  - COPRIFERRO = 50 mm
  - DIAMETRO MASSIMO INERTI : 25 mm
- ACCIAIO DA CARPENTERIA METALLICA - PUNTONI - MICROPALI**
- COPRIFERRO = 30 mm
  - Tipo S275R (UNI EN 10210-1)  $t \leq 40$  mm
  - Tensione di snervamento caratteristica  $f_{yk} > 275$  N/mm<sup>2</sup>
  - Tensione caratteristica a rottura  $f_{yk} > 430$  N/mm<sup>2</sup>
- ACCIAIO ORDINARIO PER CALCESTRUZZO ARMATO**
- IN BARRE E RETI ELETTROSALDATE
- B450C saldabile che presenta le seguenti caratteristiche:
- Tensione di snervamento caratteristica  $f_{yk} \geq 450$  N/mm<sup>2</sup>
  - Tensione caratteristica a rottura  $f_{tk} \geq 540$  N/mm<sup>2</sup>
  - Tensione caratteristica a rottura  $1.15 \leq f_{tk}/f_{yk} < 1.35$

**COMMITENTE:** RETE FERROVIARIA ITALIANA - GRUPPO FERROVIE DELLO STATO

**ALTA Sorveglianza:** GRUPPO FERROVIE DELLO STATO

**GENERAL CONTRACTOR:** Conorzio Irico-IV Due

**INFRASTRUTTURE FERROVIARIE STRATEGICHE DEFINITE DALLA LEGGE OBIETTIVO N. 443/01**

**LINEA A.V. /A.C. TORINO-VENEZIA Tratta VERONA-PADOVA**  
Lotto funzionale Verona-Bivio Vicenza

**PROGETTO ESECUTIVO**

SL-SOTTOVIA  
SL05 - SOTTOVIA AL km 24+003 - Via Tombole  
RAMPA NORD  
PIANTA SCAVI

PROGETTAZIONE INTEGRATORE Ing.	Consulente Iricov Due Ing.	DIRETTORE LAVORI Ing.	SCALA 1:100
COMMESSA IN 17	LOTTO 12	FASE E	ENTE PA
TIPO DOC. S	OPERA/DISCIPLINA S	PROG. L	REV. 0
VISTO CONSORZIO IRICO-IV DUE Firma:  Ing.			Data
Progettazione:	Redatto	Verificato	Approvato
Rev. A	DESCRIZIONE	DATA	IL PROGETTISTA Giosuè Coppo

Progetto cofinanziato dalle Unione Europee