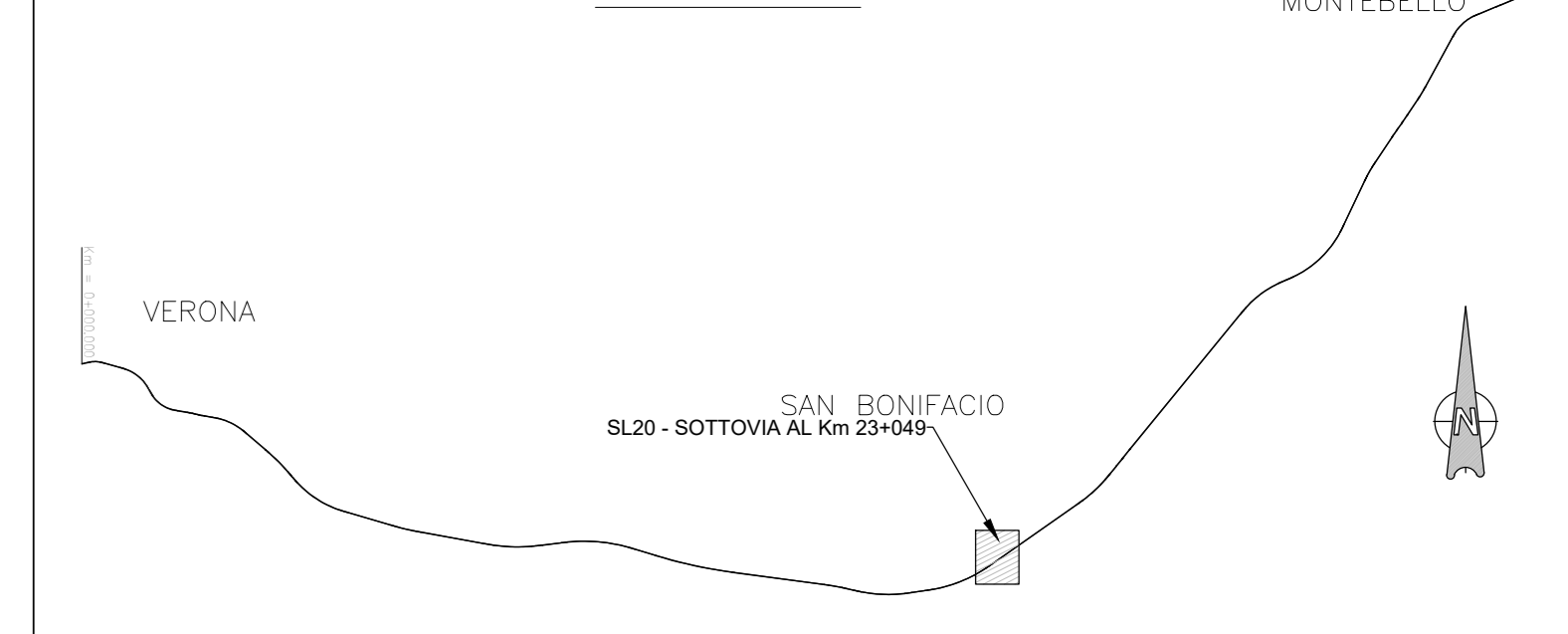
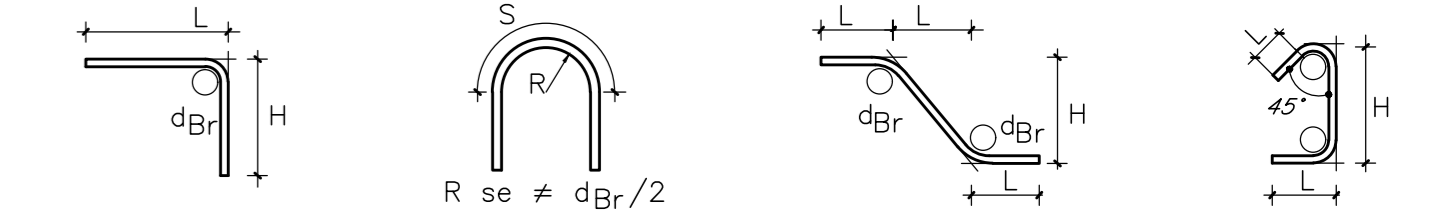


KEYPLAN



MATERIALI PIEGATURE E COPRIFERRI



Barra ϕ_{br} <math>< 16</math>	$\phi_{br} = 4\phi$
Barra ϕ_{br} $16 - 26$	$\phi_{br} = 7\phi$

GETTI IN OPERA

- CALCESTRUZZO MAGRO E GETTO DI LIVELLAMENTO**
- CLASSE DI RESISTENZA MINIMA C12/15
 - TIPO CEMENTO CEM II/V
 - CLASSE DI ESPOSIZIONE AMBIENTALE : X0
- CALCESTRUZZO PER STRUTTURE DI FONDAZIONE**
- CLASSE DI RESISTENZA MINIMA C32/40
 - TIPO CEMENTO CEM III/V
 - RAPPORTO A/C : ≤ 0.50
 - CLASSE MINIMA DI CONSISTENZA : S4
 - CLASSE DI ESPOSIZIONE AMBIENTALE : XC2
 - COPRIFERRO = 50 mm
 - DIAMETRO MASSIMO INERTI : 30 mm
- CALCESTRUZZO STRUTTURE SCATOLARI-MURI AD U**
- CLASSE DI RESISTENZA MINIMA C32/40
 - TIPO CEMENTO CEM III/V
 - RAPPORTO A/C : ≤ 0.50
 - CLASSE MINIMA DI CONSISTENZA : S4
 - CLASSE DI ESPOSIZIONE AMBIENTALE : XC4
 - COPRIFERRO = 50 mm
 - DIAMETRO MASSIMO INERTI : 25 mm
- CALCESTRUZZO CORDOLI ED OPERE PROVVISORIE**
- CLASSE DI RESISTENZA MINIMA C25/30
 - TIPO CEMENTO CEM III/V
 - RAPPORTO A/C : ≤ 0.60
 - CLASSE MINIMA DI CONSISTENZA : S4
 - CLASSE DI ESPOSIZIONE AMBIENTALE : XC2
 - COPRIFERRO = 50 mm
 - DIAMETRO MASSIMO INERTI : 25 mm
- CALCESTRUZZO PALI**
- CLASSE DI RESISTENZA MINIMA C25/30
 - TIPO CEMENTO CEM III/V
 - RAPPORTO A/C : ≤ 0.60
 - CLASSE MINIMA DI CONSISTENZA : S4
 - CLASSE DI ESPOSIZIONE AMBIENTALE : XC2
 - COPRIFERRO PALI = 80 mm
 - DIAMETRO MASSIMO INERTI : 32 mm
- CALCESTRUZZO MURI SPALLE**
- CLASSE DI RESISTENZA MINIMA C32/40
 - TIPO CEMENTO CEM III/V
 - RAPPORTO A/C : ≤ 0.50
 - CLASSE MINIMA DI CONSISTENZA : S4
 - CLASSE DI ESPOSIZIONE AMBIENTALE : XC2 (FONDAZIONE) - XC4 (ELEVAZIONE)
 - COPRIFERRO = 50 mm
 - DIAMETRO MASSIMO INERTI : 30 mm (FONDAZIONE) - 25 mm (ELEVAZIONE)
- ACCIAIO CORONARIO PER CALCESTRUZZO ARMATO**
- IN BARRI E RETI ELETTROSALDATE
- B450C saldabile che presenta le seguenti caratteristiche:
- Tensione di snervamento caratteristico $f_{yk} \geq 450$ N/mm²
 - Tensione caratteristica a rottura $f_{tk} \geq 540$ N/mm²
 - Tensione caratteristica a rottura $1.155 f_{tk}/f_{yk} < 1.35$

COMMITTENTE: RETE FERROVIARIA ITALIANA GRUPPO FERROVIE DELLO STATO

ALTA Sorveglianza: GRUPPO FERROVIE DELLO STATO

GENERAL CONTRACTOR: Conorzio Irico-IV Due

INFRASTRUTTURE FERROVIARIE STRATEGICHE DEFINITE DALLA LEGGE OBIETTIVO N. 443/01
LINEA A.V. /A.C. TORINO-VENEZIA Tratta VERONA-PADOVA
 Lotto funzionale Verona-Bivio Vicenza
PROGETTO ESECUTIVO
 SL-SOTTOVIA
 SL20 - SOTTOVIA AL km 23+049
 GENERALE
 PIANTE SCAVI

PROGETTAZIONE INTEGRATORE		GENERAL CONTRACTOR		DIRETTORE LAVORI		SCALA 1	
Ing.		Irico-IV Due		Ing.		1:100	
COMMESSA	LOTTO	FASE	ENTE	TIPO DOC.	OPERA/DISCIPLINA	PROG.	REV.
IN17	12	E	PA	SL2000	001	A	01
VISTO CONSORZIO IRICO-IV DUE						Data	
Progettazione:						Il PROGETTISTA	
Rev.	Descrizione	Redatto	Data	Verificato	Data	Approvato	Data
A	ESPOSIZIONE						
B							
C							
Cod. 837793701		CUP: J11E100000009		File:		Cod. origine:	